



Категория: Цилиндрические - Тепловизионная - Камера

Код товара: GD-TI-BT2510T

Код EAN:: 4260573062539

PREMIUM

Линия продуктов PREMIUM предлагает универсальные решения с уникальными и непревзойденными характеристиками.

Функции

- Объектив: $f = 10$ мм
- Аудио-, тревожные входы и выходы
- Картинка в картинке - частичное изображение инфракрасного канала на полном изображении оптического канала
- Двойной поток с 1 инфракрасным каналом и 1 оптическим каналом
- Тепловизионная камера бесконтактного измерения температуры тела способен измерять температуру лица с высокой точностью в режиме реального времени (максимум 30 человек одновременно). Он способен обнаруживать и отслеживать людей с более высокой температурой тела в многолюдных общественных местах, он может широко использоваться в таких местах, как таможня, аэропорт, школа и больница для проверки и карантина.

Спецификация GD-TI-BT2510T

Инфракрасный модуль

Инфракрасный датчик:	Vanadium Oxide Uncooled Focal Plane Array
Разрешение:	384 x 288
IFOV:	1,75 mrad
NETD:	< 35 мк (@25° C, F=1.0)
Диапазон частот отклика:	8 μm to 14 μm
Детекторная сетка:	17 μm
Фокусное расстояние объектива:	9,7 мм
Угол обзора:	37,5° x 28,5° (HxV)
MOD (минимальное расстояние до объекта):	1,2 м

Камера

Сенсор:	1/2.7" CMOS с прогрессивным сканированием
Разрешение видео:	2688 x 1520
Чувствительность на приёмном элементе:	0,0089 Люкс / F1.6 (AGC вкл.)
Чувствительность на приёмном элементе в ч/б режиме:	0,0018 Люкс @ F1.6 (AGC вкл.)
Скорость затвора:	1 – 1/100 000 с

Объективы

Фокусное расстояние:	4 мм
поле зрения:	84° ~ 44,8° (H x V)

Подсветка

ИК подсветка:	50 м
---------------	------

Видео

WDR:	120 дБ
Переключение день/ночь:	Цвет, ч/б, авто

Аудио

Аудиокомпрессия:	G722.1/G711ulaw/G711alaw/G726/MP2L2/PCM
------------------	---

Программное обеспечение

Динамическое отслеживание лица:	До 30 человек одновременно, 15 рекомендуется, в зависимости от местных условий
Тип измерений:	Поддержка 3 типов правил измерения температуры, 21 правило (10 точек, 10 областей и 1 линия)
Монтажная высота:	1,7-2,5м штатив, 3м потолочное крепление
Диапазон температур объекта:	От +30 до +45 °C
точность:	± 0,5 ° (± 0,3 ° с черным телом)
Аксессуары в комплекте:	Распределительная коробка

Частота кадров

1. Стрим:	Термальный: (1280 × 720, 704 × 576, 640 × 480, 352 × 288, 320 × 240)/ 30 кадров в секунду Оптический: 50 Гц: (2688 × 1520, 1920 × 1080, 1280 × 720)/ 30 кадров в секунду 60 Гц: (2688 × 1520, 1920 × 1080, 1280 × 720)/ 30 кадров в секунду
2. Стрим:	Термальный: 704 × 576, 352 × 288, 320 × 240)/ 25 кадров в секунду Оптический: 50 Гц: 704 × 576, 352 × 288, 176 × 144 / 30 кадров в секунду 60 Гц: 704 × 576, 352 × 288, 176 × 144 / 30 кадров в секунду

Сеть

Видеокомпрессия:	H.264, H.265, MJPEG
Хранилище:	Карты microSD, microSDHC, microSDXC с ANR (до 256 Гбайт), NAS (поддержка NFS, SMB/CIFS)
Клиентский софт:	C-WERK Viewer, SCMS, IOS App, Android App (SCMS)
Веб браузер:	MS Internet Explorer 9.0+ , mozilla Firefox 30.0-51, Google Chrome 41.0-44, Safari 5.02+(mac)
Сетевые протоколы:	TCP/IP, IPv4, ICMP, HTTP, HTTPS, FTP, DHCP, DNS, DDNS, RTP, RTSP, RTCP, NTP, UPnP, SMTP, IGMP, 802.1X, QoS, IPv6, Bonjour, UDP, PPPoE, SNMP
Кибер-безопасности:	3 уровня управления пользователями: администратор, оператор, пользователь, шифрование AES для защиты паролем, сложный пароль, аутентификация при входе по HTTPS (SSL), базовая и дайджест-аутентификация для HTTP / HTTPS, аутентификация 802.1X (EAP-TLS), аутентификация 802.1X (EAP-MD5), водяной знак, фильтр IP-адресов, WSSE и дайджест-проверка подлинности для ONVIF, RTP / RTSP через HTTPS, настройки времени ожидания управления, журнал аудита безопасности, SNMP V2, SNMP V3, TLS 1.1, TLS 1.2, TLS 1.2 с обновленным шифром комплекты, включая шифрование AES 256, защиту от задержек методом грубой силы, подписанное микропрограммное обеспечение, безопасную загрузку с помощью проверки программного обеспечения

Интерфейсы ввода / вывода

Видеовыходы:	1 композитный, BNC (1,0 В пик-пик), на тестовый монитор
Аудио вход/выход:	1 канал аудиовход, 1 канал аудиовыход
Тревожный вход/выход:	2/2
Сетевые интерфейсы:	1 × 10/100BASE-T/TX PoE+ (RJ45)

Интеллектуальные функции

Типы событий:	Саботаж, потеря связи, конфликт IP-адресов, заполнение диска, ошибка диска, несанкционированный доступ, детекция движения
Действие по событию:	Запись: карта памяти до события, после события и / или сетевое хранилище. Загрузка изображений: FTP, HTTP и NAS. Триггерное уведомление по электронной почте: HTTP, ISAPI. Выход тревоги и уведомление к C-WERK VMS. События в зависимости от настроек расписания.

Сертификаты

Степень защиты:	IP66 (IEC 60529-2013)
Поддержка стандартов:	ONVIF (Profile S, Profile G, Profile T), ISAPI, SDK

Условия эксплуатации

Рабочая температура:	10 °C ~ + 35 °C (в помещении и без ветра)
Влажность:	Не более 95%, без конденсата

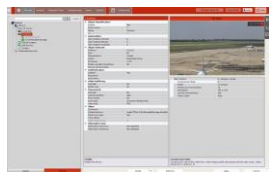
Питание

Источник питания:	12 В DC / 24 В AC, PoE (IEEE 802.3af)
Мощность:	До 9,5 Вт

Механические характеристики

Габаритные размеры:	376,1 x 119,1 x 118,1 мм
Масса:	1890 г

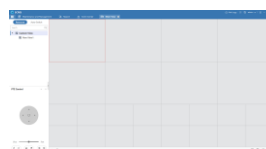
Аксессуары



GD-CW-VIEWER



GD-CW-FINDER



GD-SW-SCMS



GD-HW-SD-128GB



GD-HW-SD-256GB



GD-BR-AMC03



GD-BR-AML01

Гарантия

На все камеры линеек «СМАРТ», «ПРО» и «ПРЕМИУМ» действует расширенный гарантийный срок 5 лет на электронные детали, механический износ движущихся частей не учитывается. Обратите внимание на нашу Общие условия доставки.