



Kategorie: Kompaktní - Termální zobrazení - Kamera

Číslo položky: GD-TI-BT2510T

EAN kód: 4260573062539

## PREMIUM

Produktová řada PREMIUM nabízí všestranná řešení s jedinečnými a jedinečnými vlastnostmi.

## Funkce

- Objektiv: f = 10 mm
- Zvuková komunikace a alarmový vstup / výstup
- Obraz v obraze - částečný obraz infračerveného kanálu na úplném obrazu optického kanálu
- Dual Streaming s 1 infračerveným kanálem a 1 optickým kanálem
- Termální kamera pro bezkontaktní měření tělesné teploty je schopna měřit teplotu obličejů s vysokou přesností v reálném čase. Je schopna vyhledat a sledovat lidi s vyšší tělesnou teplotou v přeplněném veřejném prostoru, může být široce používána na místec

## Technické specifikace GD-TI-BT2510T

**Modul IR přísvitu**

Infračervený senzor:	Pole nechlazené ohniskové roviny oxidu vanadového
Řešení:	384 x 288
IFOV:	1,75 mrad
NETD:	< 35 mk (@25° C, F=1.0)
Reakce Waveband:	8 μm až 14 μm
Rozteč detektoru:	17 μm
Ohnisková délka (IR):	9,7 mm
Úhel záběru (IR):	37,5° x 28,5° (HxV)
MOD (min. vzdálenost objektu):	1,2 m

**Kamera**

Snímací čip:	1/2.7" PS CMOS
Rozlišení videa:	2688 x 1520
Citlivost barevně:	0,0089Lux @ F1.6 (AGC zapnuto)
Citlivost černobíle:	0,0018 Lux @ F1.6 (AGC zapnuto)
Rychlost závěrky:	1 ~ 1/100, 000 sec

**Objektiv**

Objektiv :	4 mm
Zorné pole:	84° ~ 44,8° (H x V)

**IR přísvit**

Vzdálenost IR přísvitu:	50 m
-------------------------	------

**Video**

WDR:	120 dB
Přepínač den / noc:	Barevně / Černobíle / Automaticky

**Audio**

Audio komprese:	G722.1/G711ulaw/G711alaw/G726/Mpox2L2/PCM
-----------------	---

**Obecné**

Dynamické sledování obličejů:	Až 30 osob současně, 15 doporučeno v závislosti na místních podmínkách
Možnost měření:	Podpora 3 typů pravidel měření teploty, 21 pravidel (10 bodů, 10 regionů a 1 řádek)
Montážní výška:	1.7-2.5m stativ, 3m stropní držák
Rozsah teplot objektu:	+30°C to +45°C
Přesnost:	±0,5° (±0,3° s black body boxem)
Příslušenství v ceně:	Spojovací skříňka

**Snímková frekvence**

1. Stream:	Tepelný: 25 fps (1280 x 720, 704 x 576, 640 x 480, 352 x 288, 320 x 240) Optický: 50 Hz: 25 fps (2688 x 1520, 1920 x 1080, 1280 x 720) 60 Hz: 30 fps (2688 x 1520, 1920 x 1080, 1280 x 720)
2. Stream:	Tepelný: 25 fps (704 x 576, 352 x 288, 320 x 240) Optický: 50 Hz: 25 fps (704 x 576, 352 x 288, 176 x 144) 60 Hz: 30 fps (704 x 480, 352 x 240, 176 x 120)

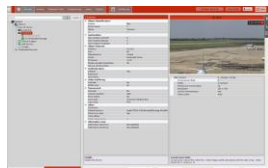
**Síť**

Video komprese:	H.264, H.265, MJPEG
-----------------	---------------------

## GD-TI-BT2510T

Sít	
SD karta:	Micro SD/SDHC/SDXC karta s ANR (až 256 GB), NAS (Podpora NFS, SMB/CIFS)
Klientský software:	Prohlížeč C-WERK, SCMS, aplikace pro iOS, aplikace pro Android (SCMS)
Webový prohlížeč:	MS Internet Explorer 9.0+ , Mozilla Firefox 30.0-51, Google Chrome 41.0-44, Safari 5.02+(mac)
Síťové protokoly:	TCP/IP, IPv4, ICMP, HTTP, HTTPS, FTP, DHCP, DNS, DDNS, RTP, RTSP, RTCP, NTP, UPnP, SMTP, IGMP, 802.1X, QoS, IPv6, Bonjour, UDP, PPPoE, SNMP
Kybernetická bezpečnost:	3 úrovně správy uživatelů: správce, operátor, uživatel, šifrování AES pro ochranu hesla, komplikované heslo, ověřování přihlášení HTTPS (SSL), základní a ověřovací ověřování pro HTTP / HTTPS, ověřování 802.1X (EAP-TLS), ověřování 802.1X (EAP-MD5), vodoznak, filtr IP adres, ověřování WSSE a digest pro ONVIF, RTP / RTSP přes HTTPS, nastavení časového limitu kontroly, protokol bezpečnostního auditu, SNMP V2, SNMP V3, TLS 1.1, TLS 1.2, TLS 1.2 s aktualizovanou šifrou sady včetně šifrování AES 256., ochrana proti zpoždění Brute Force, podepsaný firmware, zabezpečené spuštění pomocí kontroly softwaru
Rozhraní pro připojení	
Video výstupy:	1 výstup testovacího monitoru (CVBS, 1 Vpp). Včetně adaptéru s konektorem BNC.
Audio vstup / výstup:	1 kanál audio vstup a 1 kanál audio výstup
Vstup / výstup alarmu:	2, 2
Síťové rozhraní:	1x 10, 100 Základna T, TX PoE+ (RJ-45)
Inteligentní funkce	
Zdroj události:	Manipulace s videem, odpojená síť, konflikt IP adresa, plný HDD, chyba HDD, nelegální přihlášení, detekce pohybu
Akce po události:	Nahrávání: Před událostí, paměťovou kartou po události a/nebo síťovým úložištěm. Obrázek upload: FTP, HTTP a NAS. Oznámení o spuštění e-mailu: HTTP, ISAPI. Výstup alarmu a oznámení C-WERK VMS. Události jsou závislé na nastavení plánu.
Certifikace	
Stupeň ochrany:	IP66 (IEC 60529-2013)
Standardy:	ONVIF (Profil S, Profil G, Profil T), ISAPI, SDK
Prostředí instalace	
Provozní teplota:	10 °C ~ + 35 °C (vnitřní a bezvětrí)
Vlhkost vzduchu:	méně než 95%, nekondenzující
Napájení / Spotřeba	
Napájecí napětí:	12 VDC, 24 VAC, PoE (IEEE 802.3af)
Spotřeba energie:	Max. 9.5 W
Mechanické údaje	
Rozměry:	376,1 x 119,1 x 118,1 mm
Hmotnost:	1890 g

## Príslušenství



GD-CW-VIEWER



GD-CW-FINDER



GD-SW-SCMS



GD-HW-SD-128GB



GD-HW-SD-256GB



GD-BR-AMC03



GD-BR-AML01

## Záruka

---

Všechny kamery v produktových řadách „SMART“, „PRO“ a „PREMIUM“ mají prodlouženou záruční dobu ve výši 5 let na elektronické části, mechanické opotřebení pohyblivých částí není zahrnuto. Vezměte prosím na vědomí naše všeobecné dodací podmínky.