

Categoria: Bullet - Termografia - Telecamera

Codice articolo: GD-TI-BP1606T

Codice EAN: 4260573063253

PROFESSIONAL

La linea di prodotti PROFESSIONAL copre in modo completo i moderni sistemi video e offre soluzioni versatili per diversi campi di applicazione.

Punti salienti

Classificazione degli oggetti



Questa tecnologia utilizza un algoritmo di deep learning altamente avanzato in grado di discernere se l'allarme è stato attivato da un essere umano, da un veicolo o da qualche altro oggetto.

Caratteristiche

- Doppia immagine con 1 canale termico e 1 canale ottico
- Grado di Protezione IP66
- Picture in Picture - Immagine parziale del canale a infrarossi sull'immagine completa del canale ottico
- Ingressi e uscite di comunicazione audio e allarme
- Meccanismo a 3 assi, installazione a parete/soffitto

Specifiche Tecniche GD-TI-BP1606T

Modulo a infrarossi

| | |
|-----------------------------------|---|
| Sensore a infrarossi: | Vanadium Oxide Uncooled Focal Plane Array |
| Risoluzione: | 160 x 120 |
| IFOV: | 2,74 mrad |
| NETD: | < 40 mk (@25° C, F=1.0) |
| Banda dell'onda di risposta: | 8 µm to 14 µm |
| Pitch detector: | 17 µm |
| Lunghezza focale dell'obiettivo: | 6,2 mm |
| Angolo di Ripresa: | 25° x 18,7° (HxV) |
| MOD (distanza min. dell'oggetto): | 0,6 m |

Telecamera

| | |
|--------------------------|-----------------------------------|
| Sensore: | 1/2.7" scansione progressiva CMOS |
| Risoluzione Video: | 2688 x 1520 |
| Sensibilità Colori: | 0,0176 Lux @ F2,25 (AGC ON) |
| Sensibilità Bianco/Nero: | 0,0035 Lux @ F2.25 (AGC ON) |
| Velocità Shutter: | 1 ~ 1/100, 000 sec |

Obiettivi

| | |
|-------------------|-----------------------|
| Lunghezza focale: | 8 mm |
| Campo visivo: | 39,4° ~ 22,1° (H x V) |

Illuminatore

| | |
|-----------------------|-------------|
| Portata IR LED: | 40 m |
| Distanza luce bianca: | Fino a 40 m |
| LED bianco: | Alarm/ Off |

Video

| | |
|------------------------------|------------------|
| Wide Dynamic Range: | 120 dB |
| Interruttore giorno / notte: | colore, BW, auto |

Audio

| | |
|---------------------|---|
| Compressione audio: | G722.1/G711ulaw/G711alaw/G726/MP2L2/PCM |
|---------------------|---|

Generale

| | |
|---|---|
| Misurazioni: | Supporta 3 tipi di regole di misurazione della temperatura, 21 regole (10 punti, 10 regioni e 1 linea) |
| Intervallo di temperatura dell'oggetto: | - 20°C to 150°C |
| Precisione: | ± 8°C |
| Gamma DRI: | Gamma di rilevamento, veicoli 1,4 m x 4,0 m: 559 m Gamma di rilevamento, esseri umani 1,8 m x 0,5 m: 182 m Portata di riconoscimento, veicoli 1,4 m x 4,0 m: 140 m Gamma di riconoscimento, umani 1,8 m x 0,5 m: 46 m Gamma di identificazione, veicoli 1,4 m x 4,0 m: 70 m Gamma di identificazione, esseri umani 1,8 m x 0,5 m: 23 m |
| Gamma di funzioni intelligenti: | Gamma VCA, veicoli 1,4 m x 4,0 m: 85 m Gamma VCA, umani 1,8 m x 0,5 m: 30 m Misurazione della temperatura, oggetto 2 x 2 m: 132 m Misurazione della temperatura, oggetto 1 x 1 m: 66 m |

Generale

Incluso: Scatola di giunzione

Frame Rate

1. Flusso video: Termica: 25 ips (1280 × 720, 704 × 576, 640 × 480, 352 × 288, 320 × 240)
 Ottico: 50 Hz: 25 ips (2688 × 1520, 1920 × 1080, 1280 × 720)
 60 Hz: 30 ips (2688 × 1520, 1920 × 1080, 1280 × 720)

2. Flusso video: Termica: 25 ips (704 × 576, 352 × 288, 320 × 240)
 Ottico: 50 Hz: 25 ips (704 × 576, 352 × 288)
 60 Hz: 30 ips (704 × 480, 352 × 240)

Rete

Compressione video: H.264, H.265, MJPEG

Memoria SD: Slot per scheda Micro SD / SDHC / SDXC con ANR (fino a 256G), NAS (NFS, SMB / CIFS)

Software Client: C-WERK Viewer, SCMS, IOS App, Android App (SCMS)

Web Browser: Visualizzazione live richiesta plug-in: Internet Explorer 11
 Servizio e visualizzazione live non plug-in: Chrome 57.0+, Mozilla Firefox 52+

Network Protocol: TCP/IP, IPv4/IPv6, ICMP, HTTP, HTTPS, FTP, DHCP, DNS, DDNS, RTP, RTSP, RTCP, NTP, UPnP, SMTP, IGMP, 802.1X, QoS, UDP, PPPoE, SNMP

Sicurezza informatica: 3 livelli di gestione degli utenti: amministratore, operatore, utente, crittografia AES per protezione con password, password complicata, autenticazione di accesso HTTPS (SSL), autenticazione di base e digest per HTTP / HTTPS, autenticazione 802.1X (EAP-TLS), autenticazione 802.1X (EAP-MD5), filigrana, filtro indirizzo IP, WSSE e autenticazione digest per ONVIF, RTP / RTSP su HTTPS, impostazioni di timeout di controllo, registro di controllo della sicurezza, SNMP V2, SNMP V3, TLS 1.1, TLS 1.2, TLS 1.2 con crittografia aggiornata suite tra cui crittografia AES 256., protezione contro il ritardo della forza bruta, firmware firmato, avvio protetto tramite controllo software

Connessioni

Ingresso\Uscita audio: 1-ch audio entrata con 1-ch audio uscita

Ingresso\Uscita allarme: 2/2

Interfacce di rete: 1x 10, 100 Base T, TX PoE+ (RJ-45)

Interfaccia(e) Seriale: 1x RS-485

Funzioni intelligenti

Rilevamento intrusione : Immettere con loiter in una regione virtuale predefinita

Passaggio di linea: Attraversa una linea virtuale predefinita

Region Entrance: Regioni virtuali predefinite supportate

Region Exiting: Esci da una regione virtuale predefinita

Event Source: Manomissione video, rete disconnessa, indirizzo IP in conflitto, HDD pieno, HDD error, illegal login, motion detection

Evento Azione: Registrazione: scheda di memoria pre-evento, post-evento e / o archiviazione di rete.
 Caricamento foto: FTP, HTTP e NAS. Attiva notifica e-mail: HTTP, ISAPI. Allarme audio, allarme luce bianca, uscita allarme e notifica a C-WERK VMS. Gli eventi dipendono dalle impostazioni del programma

Approvazioni

Grado di Protezione: IP66 (IEC 60529-2013)

Standards: ONVIF (Profile S, Profile G, Profile T), ISAPI, SDK

Ambientale

Temperatura d'utilizzo: -40 °C ~ 65 °C (-40 °F ~ 149 °F)

Umidità: Meno del 95%, senza condensa

Elettrico

| | |
|------------------------------|--|
| Protezione da sovratensioni: | TVS 6000V Protezione contro i fulmini, Protezione da sovratensioni con Protezione dai transitori di tensione |
| Alimentazione: | 12 VDC, PoE (IEEE 802.3af) |
| Assorbimento Potenza: | Max. 6,5 W |

Meccanico

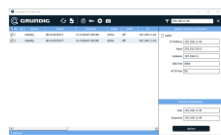
| | |
|-------------|--|
| Dimensioni: | 358 × 114 × 115 mm (14,1 × 4,47 × 4,53 inch) |
| Peso: | 1740 g (3.8 lb) |

Imballaggio

| | |
|-----------------------------|--|
| Dimensioni del pacco: | 395 x 195 x 158 mm (15,6 x 7,7 x 6,2 inch) |
| Peso del pacco: | 2500 g (5,5 lbs) |
| Unità di imballaggio: | 9 |
| Dimensioni del pacco sfuso: | 615 x 410 x 510 mm (24,2 x 16,1 x 20,1 inch) |
| Peso del pacco sfuso: | 23000 g (50,7 lbs) |

Accessori

GD-CW-VIEWER



GD-CW-FINDER



GD-SW-SCMS



GD-HW-SD-128GB



GD-HW-SD-256GB



GD-BR-AMC03



GD-BR-AML01

Garanzia

Tutte le camere delle linee di prodotti "SMART", "PRO" e "PREMIUM" hanno un periodo di garanzia esteso di 5 anni sulle parti elettroniche, non è inclusa l'usura meccanica delle parti in movimento. Si prega di notare il nostro termini e condizioni generali di consegna.