

4 MP Imágenes Térmicas Cámara GD-TI-BP1606T



Reflejos



Esta tecnología emplea un algoritmo de aprendizaje profundo muy avanzado que puede discernir si la alarma fue activada por un humano, un vehículo o algún otro objeto.

Características

GRUNDIG



Categoría: Bullet - Imágenes Térmicas - Cámara

Número de artículo: GD-TI-BP1606T

EAN CODE: 4260573063253

PROFESSIONAL

La línea de productos PROFESSIONAL cubre de manera integral los sistemas de video modernos, ofrece soluciones versátiles para diversas áreas de aplicación.



y
e



4 MP Imágenes Térmicas Cámara GD-TI-BP1606T

- Transmisión dual con 1 canal de infrarrojos y 1 canal óptico
- Certificación IP66
- Imagen en imagen: imagen parcial del canal infrarrojo en la imagen completa del canal óptico



- Comunicación de audio y entrada / salida de alarma
- 3 ejes de rotación, 2 modos de montaje: pared/techo

3



4 MP Imágenes Térmicas Cámara

GD-TI-BP1606T

Especificación GD-TI-BP1606T

Módulo térmico

Sensor térmico:	Vanadium Oxide Uncooled
Resolución:	160 x 120
IFOV:	2,74 mrad
NETD:	< 40 mk (@25° C, F=1.0)
Banda de ondas de respuesta:	8 μ m to 14 μ m
Detector de tono:	17 μ m
Distancia focal (IR):	6,2 mm
Ángulo de visión (IR):	25° x 18,7° (HxV)
MOD (Distancia mínima del objeto):	0,6 m

Cámara

Sensor de imagen:	1/2.7" progressive Scan C
Resolución de video:	2688 x 1520
Sensibilidad de color:	0,0176 Lux @ F2,25 (AGC)
Sensibilidad B / N:	0,0035 Lux @ F2.25 (AGC)
Velocidad de obturación:	1 ~ 1 / 100.000 s



d Focal Plane Array

MOS

ON)

ON)



4 MP Imágenes Térmicas Cámara

GD-TI-BP1606T

Ópticas

Longitud focal de la lente:	8 mm
Campo de visión:	39,4° ~ 22,1° (H x V)

Iluminador

Max. distancia IR:	40 m
Distancia de luz blanca:	Hasta 40 m
LED blanco:	Alarma / Apagado

Vídeo

Amplio margen dinámico:	120 dB
Interruptor día / noche:	Color, BW, Auto

Audio

Compresión de audio:	G722.1/G711ulaw/G711a
----------------------	-----------------------

General

Opción de medición:	Admite 3 tipos de reglas d
Rango de temperatura del objeto:	- 20°C to 150°C
Exactitud:	± 8°C



law/G726/MP2L2/PCM

le medición de temperatura, 21 reglas (10 puntos, 10 regiones y 1 línea)



4 MP Imágenes Térmicas Cámara

GD-TI-BP1606T

General

Rango DRI:	Rango de detección, vehículo Rango de detección, persona Rango de reconocimiento Rango de reconocimiento Rango de identificación, vehículo Rango de identificación, persona
Inteligente rango de función:	Rango VCA, Vehículos 1,4 Rango VCA, personas 1,8 Medición de temperatura Medición de temperatura
Accesorios incluidos:	Caja de conexiones

Velocidad de fotogramas

1. Transmitir:	Térmica: 25 ips (1280 × 720) Óptico: 50 Hz: 25 ips (2688 × 1536) 60 Hz: 30 ips (2688 × 1536)
2. Transmitir:	Térmica: 25 ips (704 × 576) Óptico: 50 Hz: 25 ips (704 × 576) 60 Hz: 30 ips (704 × 576)

Red

Compresión de Vídeo:	H.264, H.265, MJPEG
Memoria SD:	Ranura para tarjeta MicroSD (SMB / CIFS)

vehículos 1,4 m x 4,0 m: 559 m
personas 1,8 m x 0,5 m: 182 m
, vehículos 1,4 m x 4,0 m: 140 m
, personas 1,8 m x 0,5 m: 46 m
vehículos 1,4 m x 4,0 m: 70 m
personas 1,8 m x 0,5 m: 23 m

m x 4,0 m: 85 m
m x 0,5 m: 30 m
, Objeto 2 x 2 m: 132 m
, Objeto 1 x 1 m: 66 m

0, 704 × 576, 640 × 480, 352 × 288, 320 × 240)
8 × 1520, 1920 × 1080, 1280 × 720)
8 × 1520, 1920 × 1080, 1280 × 720)
, 352 × 288, 320 × 240)
× 576, 352 × 288)
× 480, 352 × 240)

SD / SDHC / SDXC con ANR (hasta 256G), NAS (compatible con NFS,



4 MP Imágenes Térmicas Cámara

GD-TI-BP1606T

Red

Software de cliente:	C-WERK Viewer, SCMS, IC
Navegador Web:	Plug-in required live view: Non Plug-in live view and
Protocolo de red:	TCP/IP, IPv4/IPv6, ICMP, F SMTP, IGMP, 802.1X, QoS
Seguridad cibernética:	3 niveles de gestión de us con contraseña, contraseñ autenticación básica y imp autenticación 802.1X (EAI digest para ONVIF, RTP / F registro de auditoría de se de cifrado actualizados In Firmware firmado, Arranc

Conexiones

Entrada / salida de audio:	entrada de audio de 1 can
Entrada / salida de alarma:	2/2
Interfaz de red:	1x 10, 100 Base T, TX PoE
Interfaces en serie:	1x RS-485

Funciones inteligentes

Detección de intrusiones:	Entrar y holgazanear en u
Cruce de línea:	Cruzar una línea virtual pr

OS App, Android App (SCMS)

Internet Explorer 11

Service: Chrome 57.0+, Mozilla Firefox 52+

HTTP, HTTPS, FTP, DHCP, DNS, DDNS, RTP, RTSP, RTCP, NTP, UPnP,
UDP, PPPoE, SNMP

Usuarios: administrador, operador, usuario, cifrado AES para protección
complicada, autenticación de inicio de sesión HTTPS (SSL),
política para HTTP / HTTPS, autenticación 802.1X (EAP-TLS),
P-MD5), marca de agua, filtro de dirección IP, autenticación WSSE y
RTSP sobre HTTPS, configuración de tiempo de espera de control,
seguridad, SNMP V2, SNMP V3, TLS 1.1, TLS 1.2, TLS 1.2 con conjuntos
incluyendo cifrado AES 256., Protección de retardo de fuerza bruta,
que seguro mediante verificación de software

Entrada y salida de audio de 1 canal

+ (RJ-45)

zona región virtual predefinida

redefinida



4 MP Imágenes Térmicas Cámara

GD-TI-BP1606T

Funciones inteligentes

Entrada de región:	Entrar en una región virtu
Salida de región:	Salida de una región virtu
Origen del Evento:	manipulación de video, re inicio de sesión ilegal, dete
Acción de evento:	Grabación: tarjeta de mer red. Carga de imágenes: F ISAPI. Alarma de audio, al

Aprobaciones

Clasificación de protección:	IP66 (IEC 60529-2013)
Estándar:	ONVIF (Profile S, Profile G

Ambiental

Temperatura de funcionamiento:	-40 °C ~ 65 °C (-40 °F ~ 149
Humedad:	menos del 95%, sin conde

Eléctrico

Protección contra sobretensiones:	TVS 6000V Protección cor transitorios de voltaje
Voltaje de suministro:	12 VDC, PoE (IEEE 802.3af
Consumo de energía:	Max. 6,5 W

Mecánico

Dimensiones:	358 × 114 × 115 mm (14,1
--------------	--------------------------



al predefinida desde el lugar exterior

al predefinida

ed desconectada, dirección IP en conflicto, HDD lleno, error de HDD,
cción de movimiento

noría previa al evento, posterior al evento y / o almacenamiento en
TP, HTTP y NAS. Activar notificación por correo electrónico: HTTP,
arma de luz blanca, salida de alarma y notifi

, Profile T), ISAPI, SDK

9 °F)

ensación

ontra rayos, protección contra sobretensiones y protección contra

)

L × 4,47 × 4,53 inch)



4 MP Imágenes Térmicas Cámara GD-TI-BP1606T

Mecánico

Peso: 1740 g (3.8 lb.)

Embalaje

Dimensiones del paquete: 395 x 195 x 158 mm (15,6

Peso del paquete: 2500 g (5,5 lbs)

Unidad de empaque: 9

Dimensiones del paquete a granel: 615 x 410 x 510 mm (24,2

Peso del paquete a granel: 23000 g (50,7 lbs)

Accesorios



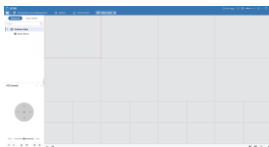
GD-CW-VIEWER



GD-CW-FINDER

x 7,7 x 6,2 inch)

x 16,1 x 20,1 inch)



GD-SW-SCMS



GD-HW-SD-128GB



4 MP Imágenes Térmicas Cámara GD-TI-BP1606T



GD-HW-SD-256GB



GD-BR-AMC03

Garantizar

Todas las cámaras de las líneas de productos "SMART", "PRO" 5 años en piezas electrónicas, no incluido el desgaste mecánico generales de entrega.



GD-BR-AML01

” y “PREMIUM” tienen un período de garantía extendida de
co de piezas móviles. Tenga en cuenta nuestra términos y condicione



s

