

Typ: Bullet - Wärmebild - Kamera

Artikelnummer: GD-TI-BP1606T

EAN CODE: 4260573063253

PROFESSIONAL

Die PROFESSIONAL-Produktlinie deckt moderne Videosysteme umfassend ab und bietet vielseitige Lösungen für verschiedene Anwendungsbereiche.

Highlights

Objektklassifizierung



Diese Technologie nutzt einen hochentwickelten Deep-Learning-Algorithmus, der erkennen kann, ob der Alarm durch einen Menschen, ein Fahrzeug oder ein anderes Objekt ausgelöst wurde.

Merkmale

- Dual Streaming mit 1 Infrarotkanal und 1 optischen Kanal
- IP 66 zertifiziert
- Bild in Bild - Teilbild des Infrarotkanals auf dem Vollbild des optischen Kanals
- Audio Kommunikation und Alarm Ein- und Ausgänge
- 3-Achsen-Halterung, 2 Arten der Montage: Wand/Decke

Technische Daten GD-TI-BP1606T

Wärmebild Modul

Infrarotsensor:	Vanadium Oxide Uncooled Focal Plane Array
Auflösung:	160 x 120
IFOV:	2,74 mrad
NETD:	< 40 mk (@25° C, F=1.0)
Spektralbereich:	8 µm to 14 µm
Detektor Raster:	17 µm
Objektivbrennweite (IR):	6,2 mm
Blickwinkel:	25° x 18,7° (HxV)
MOD (Min. Objekt Distanz):	0,6 m

Kamera

Bildaufnahmeelement:	1/2,7" progressive Scan CMOS
Videoauflösung:	2688 x 1520
Empfindlichkeit (Farbe):	0,0176 Lux @ F2,25 (AGC ON)
Empfindlichkeit (SW):	0,0035 Lux @ F2,25 (AGC ON)
Verschlusszeit:	1 s bis 1/100.000 s

Objektiv

Objektivbrennweite:	8 mm
Bildwinkel:	39,4° ~ 22,1° (H x V)

Beleuchtung

Max. IR Reichweite:	40 m
Weisslichtdistanz:	Bis zu 40 m
Weisse LED:	Alarm/ Off

Video

Wide Dynamic Range:	120 dB
Tag- /Nacht- Umschaltung:	Farbe, S&W, automatisch

Audio

Audiokompression:	G722.1/G711ulaw/G711alaw/G726/MP2L2/PCM
-------------------	---

Allgemein

Messoption:	3 Temperaturmessarten, 21 Regeln (10 Punkte, 10 Regionen und 1 Linie)
Objektmessbereich:	- 20°C bis 150°C
Genauigkeit:	± 8°C
DRI-Bereich:	Detektionsbereich, Fahrzeuge 1,4 m x 4,0 m: 559 m Detektionsbereich, Menschen 1,8 m x 0,5 m: 182 m Erkennungsbereich, Fahrzeuge 1,4 m x 4,0 m: 140 m Erkennungsbereich, Menschen 1,8 m x 0,5 m: 46 m Identifikationsbereich, Fahrzeuge 1,4 m x 4,0 m: 70 m Identifikationsbereich, Menschen 1,8 m x 0,5 m: 23 m
Smart Function Bereich:	VCA-Bereich, Fahrzeuge 1,4 m x 4,0 m: 85 m VCA-Bereich, Menschen 1,8 m x 0,5 m: 30 m Temperaturmessung, Objekt 2 x 2 m: 132 m Temperaturmessung, Objekt 1 x 1 m: 66 m
Zubehör enthalten:	Anschlusskasten

Bildrate

Main Stream:	Thermal: 25 Bps (1280 × 720, 704 × 576, 640 × 480, 352 × 288, 320 × 240) Optisch: 50 Hz: 25 Bps (2688 × 1520, 1920 × 1080, 1280 × 720) 60 Hz: 30 Bps (2688 × 1520, 1920 × 1080, 1280 × 720)
Sub- Stream:	Thermal: 25 Bps (704 × 576, 352 × 288, 320 × 240) Optisch: 50 Hz: 25 Bps (704 × 576, 352 × 288) 60 Hz: 30 Bps (704 × 480, 352 × 240)

Netzwerk

Videokompression:	H.264, H.265, MJPEG
SD- Karte:	Steckplatz für Micro SD/SDHC/SDXC Karte mit ANR (bis zu 256G), NAS (NFS, SMB/CIFS)
Client Software:	C-WERK Viewer, SCMS, IOS App, Android App (SCMS)
Web Browser:	Plug-in required live view: Internet Explorer 11 Non Plug-in live view and service: Chrome 57.0+, Mozilla Firefox 52+
Netzwerkprotokoll:	TCP/IP, IPv4/IPv6, ICMP, HTTP, HTTPS, FTP, DHCP, DNS, DDNS, RTP, RTSP, RTCP, NTP, UPnP, SMTP, IGMP, 802.1X, QoS, UDP, PPPoE, SNMP
Onlinesicherheit:	3 Ebenen der Benutzerverwaltung: Administrator, Bediener, Benutzer, AES-Verschlüsselung für Kennwortschutz, kompliziertes Kennwort, HTTPS-Anmeldeauthentifizierung (SSL), Basis- und Digest-Authentifizierung für HTTP / HTTPS, 802.1X-Authentifizierung (EAP-TLS), 802.1X-Authentifizierung (EAP-MD5), Wasserzeichen, IP-Adressenfilter, WSSE- und Digest-Authentifizierung für ONVIF, RTP / RTSP über HTTPS, Einstellungen für Steuerzeitüberschreitung, Sicherheitsüberwachungsprotokoll, SNMP V2, SNMP V3, TLS 1.1, TLS 1.2, TLS 1.2 mit aktualisierter Verschlüsselung Suiten mit AES 256-Verschlüsselung, Brute-Force-Verzögerungsschutz, signierter Firmware und sicherer Start durch Softwareprüfung

Anschlüsse

Audioeingang/-ausgang:	1 Audioeingang und 1 Audioausgang
Alarmeinang/-ausgang:	2/2
Netzwerkanschlüsse:	1x 10/100 Base T/TX PoE+ (RJ-45)
Schnittstelle(n):	1x RS-485

Intelligent Funktionen

Einbruchserkennung:	Eintreten und verbleiben in einem einstellbaren Bereich
Linienquerung:	Überschreiten einer vordefinierten Linie
Bereich Eintritt:	Eintreten in eine vordefinierte Zone
Bereich Austritt:	Verlassen einer vordefinierten Zone
Ereignisquelle:	Video-Manipulation, Netzwerk getrennt, IP-Adressenkonflikt, Festplatte voll, Festplatte fehlerhaft, illegale Anmeldung, Bewegungserkennung
Ereignis Aktion:	Aufzeichnung: Auf die SD-Karte vor und nach dem Ereignis und / oder Netzwerkspeicher. Bild-Upload: FTP, HTTP und NAS. E-Mail-Benachrichtigung auslösen: HTTP, ISAPI. Audioalarm, Weisslichtalarm, Alarmausgang und Benachrichtigung an C-WERK VMS. Ereignisse hängen von den Zeitplaneinstellungen ab.

Standards

Schutzklasse:	IP66 (IEC 60529-2013)
Standard:	ONVIF (Profile S, Profil G, Profile T), ISAPI, SDK

Umgebung

Betriebstemperatur:	-40 °C ~ 65 °C (-40 °F ~ 149 °F)
Rel. Luftfeuchte:	weniger als 95%, nicht Kondensierend

Elektrisch

Überspannungsschutz:	TVS 6000V Blitzschutz, Überspannungsschutz and Schutz vor Spannungsspitzen
Versorgungsspannung:	12 VDC, PoE (IEEE 802.3af)
Leistungsaufnahme:	Max. 6,5 W

Mechanisch

Abmessungen:	358 × 114 × 115 mm (14,1 × 4,47 × 4,53 inch)
Gewicht:	1740 g (3,8 lb)

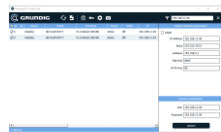
Verpackung

Paketabmessungen:	395 x 195 x 158 mm (15,6 x 7,7 x 6,2 inch)
Paketgewicht:	2500 g (5,5 lbs)
Verpackungseinheit:	9
Abmessungen der Umverpackung:	615 x 410 x 510 mm (24,2 x 16,1 x 20,1 inch)
Gewicht der Umverpackung:	23000 g (50,7 lbs)

Zubehör



GD-CW-VIEWER



GD-CW-FINDER



GD-SW-SCMS



GD-HW-SD-128GB



GD-HW-SD-256GB



GD-BR-AMC03



GD-BR-AML01

Garantie

Für alle Kameras der Produktlinien „SMART“, „PRO“ und „PREMIUM“ gilt eine verlängerte Garantiezeit von 5 Jahre auf elektronische Teile, mechanischer Verschleiß an beweglichen Teilen ist nicht inbegriffen. Bitte beachten Sie unsere Allgemeine Lieferbedingungen.