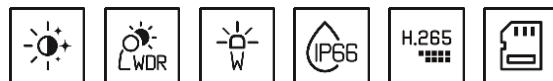


# Câmara IP térmica e ótica 3,1 mm GD-TI-BP1603V

# GRUNDIG



Tipo: Cúpula fixa - Imagem térmica - Câmara  
Código do artigo: GD-TI-BP1603V  
CÓDIGO EAN: 4260573063215

## PROFESSIONAL

A linha de produtos PROFESSIONAL cobre de forma abrangente os sistemas de vídeo modernos e oferece soluções versáteis para várias áreas de aplicação.

## Destaques

### Classificação de objetos



Esta tecnologia emprega um algoritmo de deep learning altamente avançado que pode discernir se o alarme foi acionado por um humano, um veículo ou algum outro objeto.

## Características

- Streaming duplo com 1 canal de infravermelhos e 1 canal ótico
- Certificação IP 66
- Comunicação áudio e entrada/saída de alarme
- Picture in Picture - Imagem parcial do canal de infravermelhos na imagem completa do canal ótico

## Especificações GD-TI-BP1603V

## Módulo térmico

Sensor térmico:	Matriz de plano focal não arrefecida de óxido de vanádio
Resolução (térmica):	160 x 120
IFOV:	5,48 mrad
NETD:	< 40 mk (@25° C, F=1.0)
Banda de onda de resposta:	8 µm a 14 µm
Passo do detetor:	17 µm
Distância focal (IR):	3,1 mm
Ângulo de visualização (IR):	50° x 37,2° (HxV)
MOD (Distância mínima do objeto):	0.2 m

## Câmara

Sensor de imagem:	CMOS de varrimento progressivo de 1/2,7"
Resolução de vídeo:	2688 x 1520
Sensibilidade Cor:	0,0176 Lux @ F2.25 (AGC ON)
Sensibilidade P/B:	0,0035 Lux @ F2.25, (AGC ON)
Velocidade do obturador:	1 ~ 1/100,000 s

## Lente

Distância focal da lente:	4 mm
Campo de visão:	84° x 44,8° (HxV)

## Iluminador

Máximo. Distância IR:	Até 15m
Distância da luz branca:	Até 30 m
LED branco:	Alarme/ Desligado

## Vídeo

Ampla gama dinâmica:	120 dB
Interruptor dia/noite:	Cor, PB, Automático

## Áudio

Compressão de áudio:	G722.1/G711ulaw/G711alaw/G726/MP2L2/PCM
----------------------	---

## Geral

Opção de medição:	Suporta 3 tipos de regras de medição de temperatura, 21 regras (10 pontos, 10 regiões e 1 linha)
Intervalo de temperatura do objecto:	- 20°C a 150°C
Exatidão:	± 8°C
Gama DRI:	Alcance de deteção, veículos 1,4 m x 4,0 m: 280 m Alcance de deteção, humanos 1,8 m x 0,5 m: 91 m Alcance de reconhecimento, veículos 1,4 m x 4,0 m: 70 m Alcance de reconhecimento, humanos 1,8 m x 0,5 m: 23 m Alcance de identificação, veículos 1,4 m x 4,0 m: 35 m Alcance de identificação, humanos 1,8 m x 0,5 m: 11 m
Gama de funções inteligentes:	Gama VCA, Veículos 1,4 m x 4,0 m: 43 m Alcance do VCA, Humanos 1,8 m x 0,5 m: 15 m Medição de temperatura, objeto 2 x 2 m: 66 m Medição de temperatura, objeto 1 x 1 m: 33 m

<b>Taxa de quadros</b>	
Fluxo principal:	Térmica: 25 fps (1280 × 720, 704 × 576, 640 × 480, 352 × 288, 320 × 240) Ótica: 50 Hz: 25 fps (2688 × 1520, 1920 × 1080, 1280 × 720) 60 Hz: 30 fps (2688 × 1520, 1920 × 1080, 1280 × 720)
Sub-Fluxo:	Térmica: 25 fps (704 × 576, 352 × 288, 320 × 240) Ótica: 50 Hz: 25 fps (704 × 576, 352 × 288) 60 Hz: 30 fps (704 × 480, 352 × 240)
<b>Rede</b>	
Compressão de vídeo:	H.264, H.265, MJPEG
Memória SD:	Ranhura para cartões Micro SD/SDHC/SDXC com ANR (até 256G), NAS (Suporte NFS, SMB/CIFS)
Software cliente:	C-WERK Viewer, SCMS, aplicação IOS, aplicação Android (SCMS)
Navegador Web:	É necessário um plug-in para a visualização em direto: IE10/IE11 Visualização em direto sem plug-in: Chrome 57+, Mozilla Firefox 52+ Serviço local: Chrome 57+, Firefox 52+
Protocolo de rede:	TCP/IP, IPv4, ICMP, HTTP, HTTPS, FTP, DHCP, DNS, DDNS, RTP, RTSP, RTCP, NTP, UPnP, SMTP, IGMP, 802.1X, QoS, IPv6, Bonjour, UDP, PPPoE, SNMP
Cibersegurança:	3 níveis de gestão de utilizadores: administrador, operador, utilizador, encriptação AES para proteção da palavra-passe, palavra-passe complicada, autenticação de início de sessão HTTPS (SSL), autenticação básica e digest para HTTP/HTTPS, autenticação 802.1X (EAP-TLS), autenticação 802.1X (EAP-MD5), marca de água, filtro de endereços IP, autenticação WSSE e digest para ONVIF, RTP/RTSP sobre HTTPS, definições de tempo limite de controlo, registo de auditoria de segurança, SNMP V2, SNMP V3, TLS 1.1, TLS 1.2, TLS 1.2 com conjuntos de cifras actualizados, incluindo encriptação AES 256. Proteção contra atrasos por força bruta, Firmware assinado, Arranque seguro por verificação de software
<b>Interface de E/S</b>	
Entrada/Saída de áudio:	Entrada de áudio de 1 canal e saída de áudio de 1 canal
Entrada/Saída de alarme:	1, 1
Interface de rede:	1x 10, 100 Base T, TX PoE (RJ-45)
Interface(s) de série:	1x RS-485
<b>Funções Inteligentes</b>	
Deteção de intrusões:	Entrar e vaguear numa região virtual pré-definida
Cruzamento de linhas:	Atravessar uma linha virtual predefinida
Entrada da região:	Entrar numa região virtual pré-definida a partir do exterior
Região Saída:	Sair de uma região virtual pré-definida
Fonte do evento:	Perda súbita de áudio, rede desligada, endereço IP em conflito, disco rígido cheio, erro no disco rígido, início de sessão ilegal, entrada de alarme, passagem de linha, intrusão, classificação de alvos humanos e veículos
Ação do evento:	Gravação: Cartão de memória pré-evento, pós-evento e/ou armazenamento em rede. Carregamento de imagens: FTP, HTTP e NAS. Notificação de disparo de correio eletrónico: HTTP, ISAPI. Alarme áudio, alarme de luz branca, saída de alarme e notificação para C-WERK VMS. Os eventos dependem das definições de programação.
<b>Aprovações</b>	
Índice de proteção:	IP66 (IEC 60529-2013)
Padrão:	ONVIF (Perfil S, Perfil G, Perfil T), SDK/API
<b>Ambiental</b>	
Temperatura de funcionamento:	-40 °C ~ 65 °C (-40 °F ~ 149 °F)
Humidade:	Menos de 95%, sem condensação

**Elétrico**

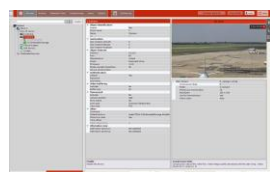
Proteção contra sobretensões:	Proteção contra raios, proteção contra sobretensões e proteção contra transientes de tensão TVS 6000V
Tensão de alimentação:	12 VDC, PoE (IEEE 802.3af)
Consumo de energia:	Máx. 6 W

**Mecânico**

Dimensões:	Ø 138 x 121 mm (Ø 5,45 x 4,85 polegadas)
Peso:	955 g (2,11 lb)

**Embalagem**

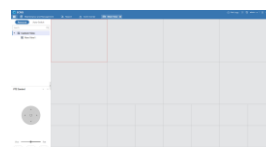
Dimensões da embalagem:	250 x 225 x 145 mm (9,8 x 8,9 x 5,7 polegadas)
Peso da embalagem:	1400 g (3,1 lbs)
Unidade de embalagem:	12
Dimensões da embalagem a granel:	535 x 484 x 480 mm (21,1 x 19,1 x 18,9 polegadas)
Peso da embalagem a granel:	17300 g (38,1 lbs)

**Acessórios**

GD-CW-VIEWER



GD-CW-FINDER



GD-SW-SCMS



GD-HW-SD-128GB



GD-HW-SD-256GB



GD-BR-AJX01



GD-BR-AMP15



GD-BR-AMW16



GD-BR-AWJ06

**Garantia**

Todas as câmeras das linhas de produtos "SMART", "PRO" e "PREMIUM" têm um período de garantia estendido de 5 anos nas peças eletrônicas, o desgaste mecânico nas peças móveis não está incluído. Por favor, note os nossos termos e condições gerais de entrega.