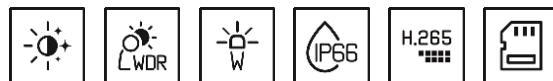


4 MP Imágenes Térmicas Cámara GD-TI-BP1603V

GRUNDIG



Categoría: Minidomo - Imágenes Térmicas - Cámara
Número de artículo: GD-TI-BP1603V
EAN CODE: 4260573063215

PROFESSIONAL

La línea de productos PROFESSIONAL cubre de manera integral los sistemas de video modernos y ofrece soluciones versátiles para diversas áreas de aplicación.

Reflejos



Esta tecnología emplea un algoritmo de aprendizaje profundo muy avanzado que puede discernir si la alarma fue activada por un humano, un vehículo o algún otro objeto.

Características

- Transmisión dual con 1 canal de infrarrojos y 1 canal óptico
- Comunicación de audio y entrada / salida de alarma
- Certificación IP66
- Imagen en imagen: imagen parcial del canal infrarrojo en la imagen completa del canal óptico

Especificación GD-TI-BP1603V

Módulo térmico

Sensor térmico:	Vanadium Oxide Uncooled Focal Plane Array
Resolución:	160 x 120
IFOV:	5,48 mrad
NETD:	< 40 mk (@25° C, F=1.0)
Banda de ondas de respuesta:	8 µm to 14 µm
Detector de tono:	17 µm
Distancia focal (IR):	3.1 mm
Ángulo de visión (IR):	50° x 37,2° (HxV)
MOD (Distancia mínima del objeto):	0,2 m

Cámara

Sensor de imagen:	1/2.7" progressive Scan CMOS
Resolución de video:	2688 x 1520
Sensibilidad de color:	0,0176 Lux @ F2,25 (AGC ON)
Sensibilidad B / N:	0,0035 Lux @ F2.25 (AGC ON)
Velocidad de obturación:	1 ~ 1 / 100.000 s

Ópticas

Longitud focal de la lente:	4 mm
Campo de visión:	84° x 44,8° (HxV)

Iluminador

Max. distancia IR:	Hasta 15m
Distancia de luz blanca:	Hasta 30 m
LED blanco:	Alarma / Apagado

Vídeo

Amplio margen dinámico:	120 dB
Interruptor día / noche:	Color, BW, Auto

Audio

Compresión de audio:	G722.1/G711ulaw/G711alaw/G726/MP2L2/PCM
----------------------	---

General

Opción de medición:	Admite 3 tipos de reglas de medición de temperatura, 21 reglas (10 puntos, 10 regiones y 1 línea)
Rango de temperatura del objeto:	- 20°C to 150°C
Exactitud:	± 8°C
Rango DRI:	Rango de detección, vehículos 1,4 m x 4,0 m: 280 m Rango de detección, personas 1,8 m x 0,5 m: 91 m Rango de reconocimiento, vehículos 1,4 m x 4,0 m: 70 m Rango de reconocimiento, personas 1,8 m x 0,5 m: 23 m Rango de identificación, vehículos 1,4 m x 4,0 m: 35 m Rango de identificación, personas 1,8 m x 0,5 m: 11 m
Inteligente rango de función:	Rango VCA, vehículos 1,4 m x 4,0 m: 43 m Rango VCA, personas 1,8 m x 0,5 m: 15 m Medición de temperatura, Objeto 2 x 2 m: 66 m Medición de temperatura, Objeto 1 x 1 m : 33 m

Velocidad de fotogramas

1. Transmitir:	Térmica: 25 ips (1280 × 720, 704 × 576, 640 × 480, 352 × 288, 320 × 240) Óptico: 50 Hz: 25 ips (2688 × 1520, 1920 × 1080, 1280 × 720) 60 Hz: 30 ips (2688 × 1520, 1920 × 1080, 1280 × 720)
2. Transmitir:	Térmica: 25 ips (704 × 576, 352 × 288, 320 × 240) Óptico: 50 Hz: 25 ips (704 × 576, 352 × 288) 60 Hz: 30 ips (704 × 480, 352 × 240)

Red

Compresión de Vídeo:	H.264, H.265, MJPEG
Memoria SD:	Ranura para tarjeta Micro SD / SDHC / SDXC con ANR (hasta 256G), NAS (compatible con NFS, SMB / CIFS)
Software de cliente:	C-WERK Viewer, SCMS, IOS App, Android App (SCMS)
Navegador Web:	Vista en vivo requerida por complemento: IE10 / IE11 Vista en vivo sin complemento: Chrome 57+, Mozilla Firefox 52+ Servicio local: Chrome 57 +, Firefox 52+
Protocolo de red:	TCP/IP, IPv4, ICMP, HTTP, HTTPS, FTP, DHCP, DNS, DDNS, RTP, RTSP, RTCP, NTP, UPnP, SMTP, IGMP, 802.1X, QoS, IPv6, Bonjour, UDP, PPPoE, SNMP
Seguridad cibernética:	3 niveles de gestión de usuarios: administrador, operador, usuario, cifrado AES para protección con contraseña, contraseña complicada, autenticación de inicio de sesión HTTPS (SSL), autenticación básica y implícita para HTTP / HTTPS, autenticación 802.1X (EAP-TLS), autenticación 802.1X (EAP-MD5), marca de agua, filtro de dirección IP, autenticación WSSE y digest para ONVIF, RTP / RTSP sobre HTTPS, configuración de tiempo de espera de control, registro de auditoría de seguridad, SNMP V2, SNMP V3, TLS 1.1, TLS 1.2, TLS 1.2 con conjuntos de cifrado actualizados Incluyendo cifrado AES 256., Protección de retardo de fuerza bruta, Firmware firmado, Arranque seguro mediante verificación de software

Conexiones

Entrada / salida de audio:	entrada de audio de 1 canal y salida de audio de 1 canal
Entrada / salida de alarma:	1, 1
Interfaz de red:	1x 10/100 Base T/TX PoE (RJ-45)
Interfaces en serie:	1x RS-485

Funciones inteligentes

Detección de intrusiones:	Entrar y holgazanear en una región virtual predefinida
Cruce de línea:	Cruzar una línea virtual predefinida
Entrada de región:	Entrar en una región virtual predefinida desde el lugar exterior
Salida de región:	Salida de una región virtual predefinida
Origen del Evento:	(Copy)Manipulación de video, red desconectada, dirección IP en conflicto, HDD lleno, error de HDD, inicio de sesión ilegal, detección de movimiento, entrada de alarma, cruce de línea, intrusión, clasificación de objetivos humanos y de vehículos
Acción de evento:	Grabación: tarjeta de memoria previa al evento, posterior al evento y / o almacenamiento en red. Carga de imágenes: FTP, HTTP y NAS. Activar notificación por correo electrónico: HTTP, ISAPI. Alarma de audio, alarma de luz blanca, salida de alarma y notifi

Aprobaciones

Clasificación de protección:	IP66 (IEC 60529-2013)
Estándar:	ONVIF (Profile S, Profile G, Profile T), ISAPI, SDK

Ambiental

Temperatura de funcionamiento:	-40 °C ~ 65 °C (-40 °F ~ 149 °F)
Humedad:	menos del 95%, sin condensación

Eléctrico

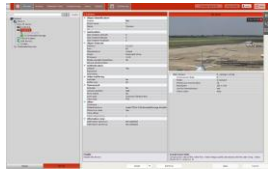
Protección contra sobretensiones:	TVS 6000V Protección contra rayos, protección contra sobretensiones y protección contra transitorios de voltaje
Voltaje de suministro:	12 VDC, PoE (IEEE 802.3af)
Consumo de energía:	Max. 6 W

Mecánico

Dimensiones:	Ø 138 x 121 mm (Ø 5,45 x 4,85 inch)
Peso:	955 g (2.11 lb)

Embalaje

Dimensiones del paquete:	250 x 225 x 145 mm (9,8 x 8,9 x 5,7 inch)
Peso del paquete:	1400 g (3,1 lbs)
Unidad de empaque:	12
Dimensiones del paquete a granel:	535 x 484 x 480 mm (21,1 x 19,1 x 18,9 inch)
Peso del paquete a granel:	17300 g (38,1 lbs)

Accesorios

GD-CW-VIEWER



GD-CW-FINDER



GD-SW-SCMS



GD-HW-SD-128GB



GD-HW-SD-256GB



GD-BR-AJX01



GD-BR-AMP15



GD-BR-AMW16



GD-BR-AWJ06

Garantizar

Todas las cámaras de las líneas de productos "SMART", "PRO" y "PREMIUM" tienen un período de garantía extendida de 5 años en piezas electrónicas, no incluido el desgaste mecánico de piezas móviles. Tenga en cuenta nuestros términos y condiciones generales de entrega.