

Kategorie: Pevná kupole - Termální zobrazení - Kamera

Číslo položky: GD-TI-BP1603V

EAN kód: 4260573063215

PROFESSIONAL

Produktová řada PROFESSIONAL komplexně pokrývá moderní videosystémy a nabízí všestranná řešení pro různé oblasti použití.

Zvýraznění

Klasifikace objektu



Tato technologie využívá vysoce pokročilý algoritmus hlubokého učení, který dokáže rozpoznat, zda byl poplach spuštěn člověkem, vozidlem nebo nějakým jiným předmětem.

Funkce

- Dual Streaming s 1 infračerveným kanálem a 1 optickým kanálem
- Certifikace IP 66
- Zvuková komunikace a alarmový vstup / výstup
- Obraz v obraze - částečný obraz infračerveného kanálu na úplném obraze optického kanálu

Technické specifikace GD-TI-BP1603V

Modul IR přísvitu

Infračervený senzor:	Pole nechlazené ohniskové roviny oxidu vanadového
Řešení:	160 x 120
IFOV:	5,48 mrad
NETD:	< 40 mk (@25° C, F=1.0)
Reakce Waveband:	8 μm až 14 μm
Rozteč detektoru:	17 μm
Ohnisková délka (IR):	3.1 mm
Úhel záběru (IR):	50° x 37,2° (HxV)
MOD (min. vzdálenost objektu):	0,2 m

Kamera

Snímací čip:	1/2.7" PS CMOS
Rozlišení videa:	2688 x 1520
Citlivost barevně:	0,0176 Lux @ F2,25 (AGC zapnuto)
Citlivost černobíle:	0.0035 Lux @ F2.25 (AGC zapnuto)
Rychlost závěrky:	1 ~ 1/100, 000 sec

Objektiv

Objektiv :	4 mm
Zorné pole:	84° x 44,8° (HxV)

IR přísvit

Vzdálenost IR přísvitu:	Až 15 m
Vzdálenost bílého světla:	Až 30 m
Bílá LED:	Alarm/ Vypnuto

Video

WDR:	120 dB
Přepínač den / noc:	Barevně / Černobíle / Automaticky

Audio

Audio komprese:	G722.1/G711ulaw/G711alaw/G726/Mpox2L2/PCM
-----------------	---

Obecné

Možnost měření:	Podpora 3 typů pravidel měření teploty, 21 pravidel (10 bodů, 10 regionů a 1 řádek)
Rozsah teplot objektu:	- 20°C to 150°C
Přesnost:	± 8°C
Rozsah DRI:	Detekční dosah, vozidla 1,4 m x 4,0 m: 280 m Rozsah detekce, lidé 1,8 m x 0,5 m: 91 m Dosah rozpoznávání, Vehilces 1,4 m x 4,0 m: 70 m Dosah rozpoznávání, lidé 1,8 m x 0,5 m: 23 m Identifikační dosah, vozidla 1,4 m x 4,0 m: 35 m Rozsah identifikace, lidé 1,8 m x 0,5 m: 11 m
Rozsah inteligentních funkcí:	Dosah VCA, vozidla 1,4 m x 4,0 m: 43 m Rozsah VCA, Hu mans 1,8 m x 0,5 m: 15 m Měření teploty, objekt 2 x 2 m: 66 m Měření teploty, objekt 1 x 1 m: 33 m

Snímková frekvence

1. Stream:	Tepelný: 25 fps (1280 × 720, 704 × 576, 640 × 480, 352 × 288, 320 × 240) Optický: 50 Hz: 25 fps (2688 × 1520, 1920 × 1080, 1280 × 720) 60 Hz: 30 fps (2688 × 1520, 1920 × 1080, 1280 × 720)
2. Stream:	Tepelný: 25 fps (704 × 576, 352 × 288, 320 × 240) Optický: 50 Hz: 25 fps (704 × 576, 352 × 288) 60 Hz: 30 fps (704 × 480, 352 × 240)

Síť

Video komprese:	H.264, H.265, MJPEG
SD karta:	Micro SD/SDHC/SDXC karta s ANR (až 256 GB), NAS (Podpora NFS, SMB/CIFS)
Klientský software:	Prohlížeč C-WERK, SCMS, aplikace pro iOS, aplikace pro Android (SCMS)
Webový prohlížeč:	Živý náhled vyžadovaný zásuvným modulem: IE10 / IE11 Živé zobrazení bez zásuvných modulů: Chrome 57+, Mozilla Firefox 52+ Místní služba: Chrome 57 +, Firefox 52+
Síťové protokoly:	TCP/IP, IPv4, ICMP, HTTP, HTTPS, FTP, DHCP, DNS, DDNS, RTP, RTSP, RTCP, NTP, UPnP, SMTP, IGMP, 802.1X, QoS, IPv6, Bonjour, UDP, PPPoE, SNMP
Kybernetická bezpečnost:	3 úrovně správy uživatelů: správce, operátor, uživatel, šifrování AES pro ochranu hesla, komplikované heslo, ověřování přihlášení HTTPS (SSL), základní a ověřovací ověřování pro HTTP / HTTPS, ověřování 802.1X (EAP-TLS), ověřování 802.1X (EAP-MD5), vodoznak, filtr IP adres, ověřování WSSE a digest pro ONVIF, RTP / RTSP přes HTTPS, nastavení časového limitu kontroly, protokol bezpečnostního auditu, SNMP V2, SNMP V3, TLS 1.1, TLS 1.2, TLS 1.2 s aktualizovanou šifrou sady včetně šifrování AES 256., ochrana proti zpoždění Brute Force, podepsaný firmware, zabezpečené spuštění pomocí kontroly softwaru

Rozhraní pro připojení

Audio vstup / výstup:	1 kanál audio vstup a 1 kanál audio výstup
Vstup / výstup alarmu:	1, 1
Síťové rozhraní:	1x 10, 100 Základna T, TX PoE (RJ-45)
Sériové rozhraní:	1x RS-485

Inteligentní funkce

Detekce narušení:	Vstup a lelkování v předem definované virtuální oblasti
Křížení čar:	Protínat předdefinovanou virtuální čáru
Vstup do regionu:	Zadání předem definované virtuální oblasti z vnějšího místa
Opuštění oblasti:	Ukončení z předdefinované virtuální oblasti
Zdroj události:	Náhlá ztráta zvuku, odpojená síť, konflikt IP adresy, plný HDD, chyba HDD, nelegální přihlášení, poplachový vstup, překročení čáry, narušení, klasifikace cíle člověka a vozidla
Akce po události:	Nahrávání: Před událostí, paměťovou kartou po události a/nebo síťovým úložištěm. Obrázek upload: FTP, HTTP a NAS. Oznámení o spuštění e-mailu: HTTP, ISAPI. Audio alarm, bílý světelný alarm, výstup alarmu a upozornění na C-WERK VMS. Události jsou závislé n

Certifikace

Stupeň ochrany:	IP66 (IEC 60529-2013)
Standardy:	ONVIF (Profil S, Profil G, Profil T), ISAPI, SDK

Prostředí instalace

Provozní teplota:	-40 °C ~ 65 °C (-40 °F ~ 149 °F)
Vlhkost vzduchu:	méně než 95%, nekondenzující

Napájení / Spotřeba

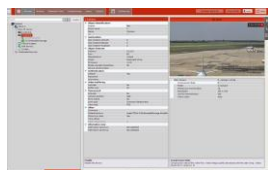
Přepětová ochrana:	TVS 6000V Ochrana proti blesku, přepětová ochrana a přechodová ochrana napětí
Napájecí napětí:	12 VDC, PoE (IEEE 802.3af)
Spotřeba energie:	Max. 6 W

Mechanické údaje

Rozměry:	Ø 138 × 121 mm (Ø 5,45 × 4,85 inch)
Hmotnost:	955 g

Balení

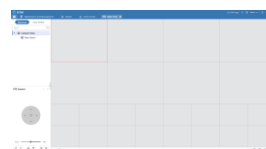
Rozměry balení:	250 x 225 x 145 mm (9,8 x 8,9 x 5,7 inch)
Hmotnost balení:	1400 g (3,1 lbs)
Jednotka balení:	12
Rozměry velkoobjemového balení:	535 x 484 x 480 mm (21,1 x 19,1 x 18,9 inch)
Hmotnost hromadného balení:	17300 g (38,1 lbs)

Príslušenství

GD-CW-VIEWER



GD-CW-FINDER



GD-SW-SCMS



GD-HW-SD-128GB



GD-HW-SD-256GB



GD-BR-AJX01



GD-BR-AMP15



GD-BR-AMW16



GD-BR-AWJ06

Záruka

Všechny kamery v produktových řadách „SMART“, „PRO“ a „PREMIUM“ mají prodlouženou záruční dobu ve výši 5 let na elektronické části, mechanické opotřebení pohyblivých částí není zahrnuto. Vezměte prosím na vědomí naše všeobecné dodací podmínky.