



Kategoriler: Bullet - Termal görüntüleme - Kamera

Ürün Kodu:: GD-TI-BP1603T

EAN CODE: 4260573063680

## PROFESSIONAL

PROFESSIONAL ürün grubu kapsamlı bir şekilde modern video sistemlerini kapsar ve çeşitli uygulama alanları için çok yönlü çözümler sunar.

## Öne Çıkanlar

### Nesne Sınıflandırması



Bu teknoloji, alarmın bir insan mı, bir araç mı yoksa başka bir nesne tarafından mı tetiklendiğini ayırt edebilen son derece gelişmiş bir derin öğrenme algoritması kullanıyor.

## Özellikler

- 1 kızılötesi kanal ve 1 optik kanal ile Çift Akış
- Sesli İletişim ve Alarm Girişi / Çıkışı
- IP66 Sertifikalı
- 3 Akslı Yalpa Çemberi, 2 şekilde montaj: Duvar/Tavan
- Resim İçinde Resim - Optik kanalın tam görüntüsünde kızılötesi kanalın kısmi görüntüsü

## Teknik veriler GD-TI-BP1603T

## Kızılötesi Modülü

Kızılötesi sensör:	Vanadium Oxide Uncooled Focal Plane Array
Çözüm:	160 x 120
IFOV:	5,48 mrad
NETD:	< 40 mk (@25° C, F=1.0)
Yanıt Dalgası:	8 µm to 14 µm
Dedektör Aralığı:	17 µm
Lens odak uzaklığı:	3.1 mm
Görüş Açısı:	50° x 37,2° (HxV)
MOD (Minimum Nesne Mesafesi):	0,2 m

## Kamera

Görüntü sensörü:	1/2.7" progressive Scan CMOS
Video Çözünürlüğü:	2688 x 1520
Renk Duyarlılığı:	0,0176 Lux @ F2,25 (AGC ON)
Duyarlılık S/B:	0,0035 Lux @ F2.25 (AGC ON)
Dektanşör Hızı:	1 ~ 1/100,000 sec

## Lensler

Lens Odak Uzunluğu:	4 mm
Görüş alanı:	84° ~ 44,8° (H x V)

## Aydınlatıcı

Maks. Ir mesafe:	40 m
Beyaz ışık mesafesi:	40 m kadar
Beyaz LED:	Alarm / Kapalı

## Video

Geniş Dinamik Aralık (WDR):	120 dB
Gündüz / Gece Anahtarı:	Renkli, BW, Otomatik

## Ses

Ses Sıkıştırma:	G722.1/G711ulaw/G711alaw/G726/MP2L2/PCM
-----------------	---

## Genellikle

Ölçüm seçeneği:	3 sıcaklık ölçüm kuralı türünü, 21 kuralı (10 puan, 10 bölge ve 1 satır) destekler
Nesne Sıcaklık Aralığı:	- 20°C to 150°C
Doğruluk:	± 8°C
DRI Aralığı:	Algılama Menzili, Araçlar 1.4 m x 4.0 m: 280 m Algılama Menzili, İnsanlar 1,8 m x 0,5 m: 91 m Tanıma Menzili, Araçlar 1.4 m x 4.0 m: 70 m Tanıma Menzili, İnsanlar 1,8 m x 0,5 m: 23 m Tanımlama Menzili, Araçlar 1.4 m x 4.0 m: 35 m Tanımlama Mesafesi, İnsanlar 1,8 m x 0,5 m: 11 m
Akıllı Fonksiyon Aralığı:	VCA Menzili, Araçlar 1.4 m x 4.0 m: 43 m VCA Menzili, İnsan 1,8 m x 0,5 m: 15 m Sıcaklık Ölçümü, Nesne 2 x 2 m: 66 m Sıcaklık Ölçümü, Nesne 1 x 1 m: 33 m
Aksesuarları dahildir:	Bağlantı kutusu

**Çerçeve Oranı**

1. Akış:	Termal: 25 fps (1280 × 720, 704 × 576, 640 × 480, 352 × 288, 320 × 240) Optik: 50 Hz: 25 fps (2688 × 1520, 1920 × 1080, 1280 × 720) 60 Hz: 30 fps (2688 × 1520, 1920 × 1080, 1280 × 720)
2. Akış:	Termal: 25 fps (704 × 576, 352 × 288, 320 × 240) Optik: 50 Hz: 25 fps (704 × 576, 352 × 288) 60 Hz: 30 fps (704 × 480, 352 × 240)

**Ağ**

Görüntü Sıkıştırması:	H.264, H.265, MJPEG
SD Hafıza:	Micro SD/SDHC/SDXC card with ANR (up to 256G), NAS (Support NFS, SMB/CIFS)
İstemci yazılımı:	C-WERK Viewer, SCMS, IOS App, Android App (SCMS)
Web Tarayıcı:	Eklenti gerekli canlı görüntü: Internet Explorer 11 Eklentisiz canlı görüntü ve hizmet: Chrome 57.0+, Mozilla Firefox 52+
Ağ Protokolü:	TCP/IP, ICMP, HTTP, HTTPS, FTP, DHCP, DNS, DDNS, RTP, RTSP, RTCP, NTP, UPnP, SNMP, SMTP, IGMP, 802.1X, QoS, IPv4/IPv6, UDP, PPPoE
Siber güvenlik:	3 kullanıcı yönetimi düzeyi: yönetici, operatör, kullanıcı, Parola Koruması için AES Şifreleme, Karmaşık Parola, HTTPS (SSL) Oturum Açma Kimlik Doğrulaması, HTTP / HTTPS için temel ve özet kimlik doğrulama, 802.1X kimlik doğrulama (EAP-TLS), 802.1X kimlik doğrulama (EAP-MD5), Filigran, IP Adres Filtresi, WSSE ve ONVIF için özet kimlik doğrulama, HTTPS üzerinden RTP / RTSP, Kontrol zaman aşımı ayarları, Güvenlik denetim günlüğü, SNMP V2, SNMP V3, TLS 1.1, TLS 1.2, güncellenmiş şifre ile TLS 1.2 AES 256 şifreleme içeren sütler., Brute Force Delay Protection, Signed Firmware, Secure Boot by software check

**Bağlantıları**

Ses Giriş/Çıkış:	1-ch ses giriş and 1-ch ses çıkış
Alarm Giriş/Çıkış:	2/2
Network Arabirimi:	1x 10, 100 Base T, TX PoE+ (RJ-45)
Seri Arabirim(ler):	1x RS-485

**Akıllı İşlevler**

Saldırı Algılama:	Ön tanımlı sanal bir bölgeye girin ve oyalanın
Çizgi geçişi:	Ön tanımlı sanal hat geçme
Bölgeye Giriş:	Dış ortamdan ön tanımlı bir sanal bölge giriniz
Bölgeden Çıkış:	Ön tanımlı sanal bölgeden çıkış
Olay Kaynağı:	Video sabotaj, ağ bağlantısı kesildi, IP adresi çakıştı, HDD dolu, HDD hatası, yetkisiz oturum açma, hareket algılama
Etkinlik Eylemi:	Kayıt: Olay öncesi, olay sonrası hafıza kartı ve / veya ağ depolama. Resim yükleme: FTP, HTTP ve NAS. Tetikleyici E-posta bildirim: HTTP, ISAPI. Alarm çıkışı ve C-WERK VMS'ye bildirim. Sesli alarm, beyaz ışıklı alarm, alarm çıkışı ve C-WERK VMS'ye bildirim. Olaylar program ayarlarına bağlıdır

**Onaylar**

Koruma oylaması:	IP66 (IEC 60529-2013)
Standart:	ONVIF (Profile S, Profile G, Profile T), ISAPI, SDK

**Çevre**

İşletme Sıcaklığı:	-40 °C ~ 65 °C (-40 °F ~ 149 °F)
Nem:	% 95 daha az, yoğuşmasız

**Elektriksel**

Dalgalanma Koruması:	TVS 6000V Yıldırım Koruması, Dalgalanma Koruması ve Gerilim Geçici Koruması
Besleme voltajı:	12 VDC, PoE (IEEE 802.3af)
Güç tüketimi:	Max. 6,5 W

**Mekanik**

Ölçütleri:	358 x 114 x 115 mm (14,1 x 4,47 x 4,53 inch)
Ağırlık:	1740 g (3.8 lb.)

**Paketleme**

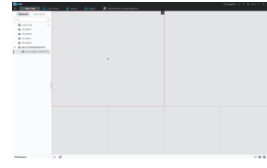
Paket boyutları:	395 x 195 x 158 mm (15,6 x 7,7 x 6,2 inch)
Paket ağırlığı:	2500 g (5,5 lbs)
Paketleme ünitesi:	9
Toplu ambalajın boyutu:	615 x 410 x 510 mm (24,2 x 16,1 x 20,1 inch)
Toplu Paket Ağırlığı:	23000 g (50,7 lbs)

**Aksesuarlar**

GD-CW-VIEWER



GD-CW-FINDER



GD-SW-SCMS



GD-HW-SD-128GB



GD-HW-SD-256GB



GD-BR-AMC03



GD-BR-AML01

**Garanti**

“SMART”, “PRO” ve “PREMIUM” ürün serilerindeki tüm kameraların uzatılmış garanti süresi vardır. Elektronik parçalarda 5 yıl, hareketli parçalarda mekanik aşınma ve yıpranma dahil değildir. Lütfen dikkat edin genel teslimat şartları ve koşulları.