



Categoria: Bullet - Termografia - Telecamera
Codice articolo: GD-TI-AT3607T
Codice EAN: 4260573064182

PREMIUM

La linea di prodotti PREMIUM offre soluzioni versatili con caratteristiche uniche e ineguagliabili.

Punti salienti

Classificazione degli oggetti



Questa tecnologia utilizza un algoritmo di deep learning altamente avanzato in grado di discernere se l'allarme è stato attivato da un essere umano, da un veicolo o da qualche altro oggetto.

Caratteristiche

- Allarme di eccezione della temperatura per l'algoritmo di prevenzione e rilevamento incendi
- Slot per Memory Card SD/SDHC/SDXC per registrazione su allarme o programmazione oraria
- Meccanismo a 3 assi, installazione a parete/soffitto
- Protezione perimetrale: filtraggio di allarmi indesiderati attraverso foglie, luce, animali, ecc.
- Ingressi e uscite di comunicazione audio e allarme
- Supporta doppia alimentazione PoE / DC12V

Specifiche Tecniche GD-TI-AT3607T

Modulo a infrarossi

Sensore a infrarossi:	Vanadium Oxide Uncooled Focal Plane Array
Risoluzione:	640 x 512
IFOV:	2.62 mrad
NETD:	< 35 mk (@25° C, F=1.0)
Banda dell'onda di risposta:	8 µm to 14 µm
Pitch detector:	17 µm
Lunghezza focale dell'obiettivo:	6.5 mm
Angolo di Ripresa:	88,5° x 73,2° (HxV)
MOD (distanza min. dell'oggetto):	0,6 m

Generale

Rilevazione incendi:	Rilevazione dinamica dell'incendio, fino a 10 punti di incendio rilevabili
Misurazioni:	Supporta 3 tipi di regole di misurazione della temperatura, 21 regole (10 punti, 10 regioni e 1 linea)
Intervallo di temperatura dell'oggetto:	- 20°C to 150°C
Precisione:	± 8°C
Gamma DRI:	Gamma di rilevamento, veicoli 1,4 m x 4,0 m: 631 m Gamma di rilevamento, esseri umani 1,8 m x 0,5 m: 206 m Portata di riconoscimento, veicoli 1,4 m x 4,0 m: 158 m Gamma di riconoscimento, umani 1,8 m x 0,5 m: 51 m Gamma di identificazione, veicoli 1,4 m x 4,0 m: 79 m Gamma di identificazione, esseri umani 1,8 m x 0,5 m: 26 m
Gamma di funzioni intelligenti:	Gamma VCA, veicoli 1,4 m x 4,0 m: 134 m Portata VCA, uomo 1,8 m x 0,5 m: 48 m Misurazione della temperatura, oggetto 2 x 2 m: 164 m Misurazione della temperatura, oggetto 1 x 1 m: 83 m Rilevazione incendio, oggetto 1 x 1 m: 206 m
Incluso:	Scatola di giunzione

Frame Rate

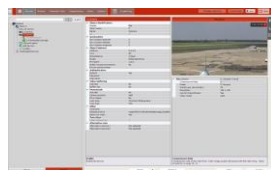
1. Flusso video:	50 Hz: 25 ips (1280 x 720, 704 x 576, 640 x 512, 352 x 288)
2. Flusso video:	50 Hz: 25 ips (704 x 576, 640 x 512, 352 x 288)
3. Flusso video:	50 Hz: 25 ips (1280 x 720, 704 x 576, 640 x 512, 352 x 288)

Rete

Numero di Clienti:	Fino a 32 e 20 contemporaneamente
Compressione video:	H.264, H.264+, H.265, H.265+ , MJPEG
Memoria SD:	Slot per scheda Micro SD / SDHC / SDXC con ANR (fino a 256G), NAS (NFS, SMB / CIFS)
Software Client:	C-WERK Viewer, SCMS, IOS App, Android App (SCMS)
Web Browser:	Visualizzazione live richiesta plug-in: Internet Explorer 11 Servizio e visualizzazione live non plug-in: Chrome 57.0+, Mozilla Firefox 52+
Network Protocol:	TCP/IP, IPv4/IPv6, ICMP, HTTP, HTTPS, FTP, DHCP, DNS, DDNS, RTP, RTSP, RTCP, NTP, UPnP, SMTP, IGMP, 802.1X, QoS, UDP, PPPoE, SNMP

Rete	
Sicurezza informatica:	3 livelli di gestione degli utenti: amministratore, operatore, utente, crittografia AES per protezione con password, password complicata, autenticazione di accesso HTTPS (SSL), autenticazione di base e digest per HTTP / HTTPS, autenticazione 802.1X (EAP-MD5), filigrana, indirizzo IP Filtro, WSSE e autenticazione digest per ONVIF, SNMP V2, SNMP V3, TLS 1.1, TLS 1.2, TLS 1.2 con suite di crittografia aggiornate che includono crittografia AES 256., Protezione contro Brute-Force-Attack, Firmware firmato, Avvio protetto tramite controllo software
Connessioni	
Ingresso\Uscita audio:	1-ch audio entrata con 1-ch audio uscita
Ingresso\Uscita allarme:	2/2
Interfacce di rete:	1x 10, 100 Base T, TX PoE+ (RJ-45)
Interfaccia(e) Seriale:	1x RS-485
Funzioni intelligenti	
Motion Detection:	On, Off, impostazione dell'area
Rilevamento intrusione :	Immettere con loiter in una regione virtuale predefinita
Passaggio di linea:	Attraversa una linea virtuale predefinita
Region Entrance:	Regioni virtuali predefinite supportate
Region Exiting:	Esci da una regione virtuale predefinita
Event Source:	Manomissione video, rete disconnessa, indirizzo IP in conflitto, HDD pieno, HDD error, illegal login, motion detection
Evento Azione:	Send E-mail, trigger alarm uscita, notify surveillance C-WERK, upload a FTP/NAS, trigger SD-card recoding con/o image capture.
Approvazioni	
Grado di Protezione:	IP66 (IEC 60529-2013), IK10 (IEC 62262:2002), (escluso il vetro dell'obiettivo)
Normative:	CE, EAC, FCC, RoHS Compliant
Standards:	ONVIF (Profile S, Profile G), ISAPI
Ambientale	
Temperatura d'utilizzo:	-40 °C ~ 65 °C (-40 °F ~ 149 °F)
Umidità:	Meno del 95%, senza condensa
Elettrico	
Protezione da sovratensioni:	TVS 6000V Protezione contro i fulmini, Protezione da sovratensioni con Protezione dai transitori di tensione
Alimentazione:	12 VDC, PoE (IEEE 802.3af)
Assorbimento Potenza:	Max. 5 W
Meccanico	
Dimensioni:	358 × 114 × 115 mm (14,1 × 4,47 × 4,53 inch)
Peso:	1780 g (3,9 lb)

Accessori



GD-CW-VIEWER



GD-CW-FINDER



GD-SW-SCMS



GD-HW-SD-128GB



GD-HW-SD-256GB



GD-BR-AMC03



GD-BR-AML01



GD-BR-AML01AC

Garanzia

Tutte le camere delle linee di prodotti "SMART", "PRO" e "PREMIUM" hanno un periodo di garanzia esteso di 5 anni sulle parti elettroniche, non è inclusa l'usura meccanica delle parti in movimento. Si prega di notare il nostro termini e condizioni generali di consegna.