



Catégorie: Bullet - Imagerie thermique - Caméra
Référence: GD-TI-AT3607T
CODE EAN: 4260573064182

PREMIUM

La gamme de produits PREMIUM offre des solutions polyvalentes avec des fonctionnalités uniques et inégalées.

Points forts

Classification des objets



Cette technologie utilise un algorithme d'apprentissage profond très avancé qui permet de déterminer si l'alarme a été déclenchée par un humain, un véhicule ou un autre objet.

Caractéristiques

- Alarme d'exception de température pour la prévention des incendies et l'algorithme de détection d'incendie
- Emplacement pour carte SD/SDHC/SDXC: enregistrement sur alarme et en continu
- Support 3 axes, 2 types de montage: mural/plafond
- Protection périmétrique: filtrage des alarmes indésirables causées par les feuilles, la lumière, les animaux, etc.
- Communication audio et alarme Entrée / sortie
- Compatible Poe et 12 VDC

Specification GD-TI-AT3607T

Module infrarouge

Capteur infrarouge:	Vanadium Oxide Uncooled Focal Plane Array
Résolution:	640 x 512
IFOV:	2.62 mrad
NETD:	< 35 mk (@25° C, F=1.0)
Bande d'ondes de réponse:	8 µm to 14 µm
Pas du détecteur:	17 µm
Distance focale de l'objectif:	6.5 mm
Angle de vue:	88,5° x 73,2° (HxV)
MOD (distance min. de l'objet):	0,6 m

Général

Détection d'incendie:	Détection d'incendie dynamique, jusqu'à 10 points d'incendie détectables
Option de mesure:	Prend en charge 3 types de règles de mesure de la température, 21 règles (10 points, 10 régions et 1 ligne)
Plage de température de l'objet:	- 20°C to 150°C
Précision:	± 8°C
Gamme DRI:	Distance de détection, véhicules 1,4 m x 4,0 m: 631 m Distance de détection, humains 1,8 m x 0,5 m: 206 m Distance de reconnaissance, véhicules 1,4 m x 4,0 m: 158 m Distance de reconnaissance, humains 1,8 m x 0,5 m: 51 m Distance d'identification, véhicules 1,4 m x 4,0 m: 79 m Distance d'identification, humains 1,8 m x 0,5 m: 26 m
Gamme de fonctions intelligentes:	Gamme VCA, Véhicules 1,4 m x 4,0 m : 134 m Portée VCA, Humains 1,8 m x 0,5 m : 48 m Mesure de température, objet 2 x 2 m : 164 m Mesure de température, objet 1 x 1 m : 83 m Détection incendie, objet 1 x 1 m : 206 m
Accessoires Inclus:	Boite de jonction

Taux de trame

1. Flux vidéo:	50 Hz: 25 ips (1280 x 720, 704 x 576, 640 x 512, 352 x 288)
2. Flux vidéo:	50 Hz: 25 ips (704 x 576, 640 x 512, 352 x 288)
3. Flux vidéo:	50 Hz: 25 ips (1280 x 720, 704 x 576, 640 x 512, 352 x 288)

Réseau

Nombre de clients:	Jusqu'à 32 et 20 simultanément
Compression vidéo:	H.264, H.264+, H.265, H.265+ , MJPEG
Carte SD:	Emplacement pour carte Micro SD / SDHC / SDXC avec ANR (jusqu'à 256G), NAS (NFS, SMB / CIFS)
Logiciel client:	C-WERK Viewer, SCMS, IOS App, Android App (SCMS)
Web Browser:	Plug-in required live view: Internet Explorer 11 Non Plug-in live view and service: Chrome 57.0+, Mozilla Firefox 52+
Protocole réseau:	TCP/IP, IPv4/IPv6, ICMP, HTTP, HTTPS, FTP, DHCP, DNS, DDNS, RTP, RTSP, RTCP, NTP, UPnP, SMTP, IGMP, 802.1X, QoS, UDP, PPPoE, SNMP

Réseau

Cyber-sécurité:	3 niveaux de gestion des utilisateurs: admin, opérateur, utilisateur, cryptage AES pour la protection par mot de passe, mot de passe compliqué, authentification de connexion HTTPS (SSL), authentification de base et digest pour HTTP / HTTPS, authentification 802.1X (EAP-MD5), filigrane, adresse IP Filtre, WSSE et authentification Digest pour ONVIF, SNMP V2, SNMP V3, TLS 1.1, TLS 1.2, TLS 1.2 avec suites de chiffrement mises à jour, y compris le cryptage AES 256., Brute Force Delay Protection, Signed Firmware, Secure Boot by software check
-----------------	---

Connexions

Entrées/Sorties audio:	1 voie audio input and 1 voie audio output
Entrée/sortie d'alarme:	2, 2
Interfaces réseau:	1x 10/100 Base T/TX PoE+ (RJ-45)
Interface série:	1x RS-485

Fonctions intelligentes

Détection de mouvement:	On/Off/ Réglage de zone(s)
Détection d'intrusion:	Entrer et flâner dans une région virtuelle prédéfinie
Franchissement de ligne:	Traverser une ligne virtuelle prédéfinie
Entrée région:	Entrer une région virtuelle prédéfinie
Sortie région:	Quitter d'une région virtuelle prédéfinie
Sources d'événements:	Falsification vidéo, réseau déconnecté, adresse IP en conflit, disque dur plein, erreur de disque dur, connexion illégale, détection de mouvement
Action sur événement:	Envoyer un E-mail, déclencher une sortie d'alarme, notifier la surveillance C-WERK, télécharger vers un serveur FTP / NAS, déclencher l'enregistrement sur carte SD et / ou la capture d'image.

Approbations

Indice de protection:	IP66 (IEC 60529-2013), IK10 (IEC 62262:2002), (à l'exclusion du verre d'objectif)
Normes:	CE, EAC, FCC, RoHS Conforme
Standard:	ONVIF (Profile S, Profile G), ISAPI

Environnement

Température d'utilisation:	-40 °C ~ 65 °C (-40 °F ~ 149 °F)
Humidité:	Moins que 95%, sans condensation

Électrique

Protection contre les surtensions:	Protection contre la foudre TVS 6000V, protection contre les surtensions et protection contre les transitoires de tension
Alimentation:	12 VDC, PoE (IEEE 802.3af)
Consommation:	Max. 5 W

Mécanique

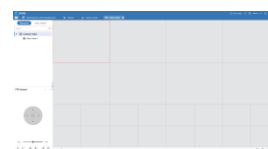
Dimensions:	358 × 114 × 115 mm (14,1 × 4,47 × 4,53 inch)
Poids:	1780 g (3,9 lb)

Accessoires

GD-CW-VIEWER



GD-CW-FINDER



GD-SW-SCMS



GD-HW-SD-128GB



GD-HW-SD-256GB



GD-BR-AMC03



GD-BR-AML01



GD-BR-AML01AC

Garantie

Toutes les caméras des gammes de produits « SMART », « PRO » et « PREMIUM » bénéficient d'une période de garantie prolongée de 5 ans sur les pièces électroniques, l'usure mécanique des pièces mobiles n'est pas incluse. Veuillez noter nos conditions générales de livraison.