



Categoría: Bullet - Imágenes Térmicas - Cámara

Número de artículo: GD-TI-AT3607T

EAN CODE: 4260573064182

PREMIUM

La línea de productos PREMIUM ofrece soluciones versátiles con características únicas e incomparables.

Reflejos



Esta tecnología emplea un algoritmo de aprendizaje profundo muy avanzado que puede discernir si la alarma fue activada por un humano, un vehículo o algún otro objeto.

Características

- Ranura para tarjeta de memoria SD / SDHC / SDXC para imagen de alarma y programación grabación
- Alarma de excepción de temperatura para prevención de incendios y algoritmo de detección de incendios.
- 3 ejes de rotación, 2 modos de montaje: pared/techo
- Comunicación de audio y entrada / salida de alarma
- Protección perimetral: filtrado de alarmas no deseadas causada por hojas, luz, animales, etc.
- Soporta alimentación dual PoE / DC12V

Especificación GD-TI-AT3607T

Módulo térmico

Sensor térmico:	Vanadium Oxide Uncooled Focal Plane Array
Resolución:	640 x 512
IFOV:	2.62 mrad
NETD:	< 35 mk (@25° C, F=1.0)
Banda de ondas de respuesta:	8 µm to 14 µm
Detector de tono:	17 µm
Distancia focal (IR):	6.5 mm
Ángulo de visión (IR):	88,5° x 73,2° (HxV)
MOD (Distancia mínima del objeto):	0,6 m

General

Detección de incendios:	Detección dinámica de incendios, hasta 10 puntos de incendio detectables
Opción de medición:	Admite 3 tipos de reglas de medición de temperatura, 21 reglas (10 puntos, 10 regiones y 1 línea)
Rango de temperatura del objeto:	- 20°C to 150°C
Exactitud:	± 8°C
Rango DRI:	Rango de detección, vehículos 1,4 m x 4,0 m: 631 m Rango de detección, personas 1,8 m x 0,5 m: 206 m Rango de reconocimiento, vehículos 1,4 m x 4,0 m: 158 m Rango de reconocimiento, personas 1,8 m x 0,5 m: 51 m Rango de identificación, vehículos 1,4 m x 4,0 m: 79 m Rango de identificación, personas 1,8 m x 0,5 m: 26 m
Inteligente rango de función:	Alcance VCA, vehículos 1,4 m x 4,0 m: 134 m Alcance VCA, humanos 1,8 m x 0,5 m: 48 m Medición de temperatura, objeto 2 x 2 m: 164 m Medición de temperatura, Objeto 1 x 1 m: 83 m Detección de Incendios, Objeto 1 x 1 m: 206 m
Accesorios incluidos:	Caja de conexiones

Velocidad de fotogramas

1. Transmitir:	50 Hz: 25 ips (1280 x 720, 704 x 576, 640 x 512, 352 x 288)
2. Transmitir:	50 Hz: 25 ips (704 x 576, 640 x 512, 352 x 288)
3. Transmitir:	50 Hz: 25 ips (1280 x 720, 704 x 576, 640 x 512, 352 x 288)

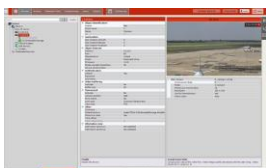
Red

Número de clientes:	Hasta 32 y 20 simultáneamente
Compresión de Vídeo:	H.264, H.264+, H.265, H.265+, MJPEG
Memoria SD:	Ranura para tarjeta Micro SD / SDHC / SDXC con ANR (hasta 256G), NAS (compatible con NFS, SMB / CIFS)
Software de cliente:	C-WERK Viewer, SCMS, IOS App, Android App (SCMS)
Navegador Web:	Plug-in required live view: Internet Explorer 11 Non Plug-in live view and service: Chrome 57.0+, Mozilla Firefox 52+
Protocolo de red:	TCP/IP, IPv4/IPv6, ICMP, HTTP, HTTPS, FTP, DHCP, DNS, DDNS, RTP, RTSP, RTCP, NTP, UPnP, SMTP, IGMP, 802.1X, QoS, UDP, PPPoE, SNMP

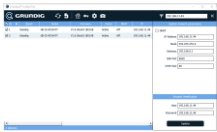
GD-TI-AT3607T

Red	
Seguridad cibernética:	3 niveles de gestión de usuarios: administrador, operador, usuario, cifrado AES para protección con contraseña, contraseña complicada, autenticación de inicio de sesión HTTPS (SSL), autenticación básica y implícita para HTTP / HTTPS, autenticación 802.1X (EAP-MD5), marca de agua, dirección IP Autenticación de filtro, WSSE y digest para ONVIF, SNMP V2, SNMP V3, TLS 1.1, TLS 1.2, TLS 1.2 con paquetes de cifrado actualizados que incluyen cifrado AES 256., Protección de retardo de fuerza bruta, Firmware firmado, Arranque seguro mediante verificación de software
Conexiones	
Entrada / salida de audio:	entrada de audio de 1 canal y salida de audio de 1 canal
Entrada / salida de alarma:	2/2
Interfaz de red:	1x 10, 100 Base T, TX PoE + (RJ-45)
Interfaces en serie:	1x RS-485
Funciones inteligentes	
Detección de Movimiento:	On/ Off/ Configuración de Área
Detección de intrusiones:	Entrar y holgazanear en una región virtual predefinida
Cruce de línea:	Cruzar una línea virtual predefinida
Entrada de región:	Entrar en una región virtual predefinida desde el lugar exterior
Salida de región:	Salida de una región virtual predefinida
Origen del Evento:	manipulación de video, red desconectada, dirección IP en conflicto, HDD lleno, error de HDD, inicio de sesión ilegal, detección de movimiento
Acción de evento:	Enviar correo electrónico, activar salida de alarma, notificar C-WERK de vigilancia, subir a FTP / NAS, activar grabación en tarjeta SD y / o captura de imágenes.
Aprobaciones	
Clasificación de protección:	IP66 (IEC 60529-2013) , IK10 (IEC 62262: 2002), (excluyendo el cristal de la lente)
Regulación:	CE, EAC, FCC, Cumple con RoHS
Estándar:	ONVIF (Profile S, Profile G), ISAPI
Ambiental	
Temperatura de funcionamiento:	-40 °C ~ 65 °C (-40 °F ~ 149 °F)
Humedad:	menos del 95%, sin condensación
Eléctrico	
Protección contra sobretensiones:	TVS 6000V Protección contra rayos, protección contra sobretensiones y protección contra transitorios de voltaje
Voltaje de suministro:	12 VDC, PoE (IEEE 802.3af)
Consumo de energía:	Max. 5 W
Mecánico	
Dimensiones:	358 × 114 × 115 mm (14,1 × 4,47 × 4,53 inch)
Peso:	1780 g (3,9 lb)

Accesorios



GD-CW-VIEWER



GD-CW-FINDER

GD-SW-SCMS

GD-HW-SD-128GB



GD-HW-SD-256GB

GD-BR-AMC03

GD-BR-AML01

GD-BR-AML01AC

Garantizar

Todas las cámaras de las líneas de productos "SMART", "PRO" y "PREMIUM" tienen un período de garantía extendida de 5 años en piezas electrónicas, no incluido el desgaste mecánico de piezas móviles. Tenga en cuenta nuestra términos y condiciones generales de entrega.