



Typ: Bullet - Wärmebild - Kamera

Artikelnummer: GD-TI-AT3607T

EAN CODE: 4260573064182

PREMIUM

Die PREMIUM-Produktlinie bietet vielseitige Lösungen mit einzigartigen und unvergleichlichen Funktionen.

Highlights

Objektklassifizierung



Diese Technologie nutzt einen hochentwickelten Deep-Learning-Algorithmus, der erkennen kann, ob der Alarm durch einen Menschen, ein Fahrzeug oder ein anderes Objekt ausgelöst wurde.

Merkmale

- Temperatur-Alarm für den Brandschutz- & Branderkennungsalgorithmus
- SD/SDHC/SDXC-Steckplatz für Dauer- und Zeitplanaufzeichnung
- 3-Achsen-Halterung, 2 Arten der Montage: Wand/Decke
- Perimeterschutz: Herausfiltern unerwünschter Alarme durch Blätter, Licht, Tiere usw.
- Audio Kommunikation und Alarm Ein- und Ausgänge
- Unterstützt Dual Power PoE/DC12V

Technische Daten GD-TI-AT3607T

Wärmebild Modul

Infrarotsensor:	Vanadium Oxide Uncooled Focal Plane Array
Auflösung:	640 x 512
IFOV:	2,62 mrad
NETD:	< 35 mk (@25° C, F=1.0)
Spektralbereich:	8 µm to 14 µm
Detektor Raster:	17 µm
Objektivbrennweite (IR):	6,5 mm
Blickwinkel:	88,5° x 73,2° (HxV)
MOD (Min. Objekt Distanz):	0,6 m

Allgemein

Branderkennung:	Dynamische Branderkennung, bis zu 10 Brandpunkte detektierbar
Messoption:	3 Temperaturmessarten, 21 Regeln (10 Punkte, 10 Regionen und 1 Linie)
Objektmessbereich:	- 20°C bis 150°C
Genauigkeit:	± 8°C
DRI-Bereich:	Detektionsbereich, Fahrzeuge 1,4 m x 4,0 m: 631 m Detektionsbereich, Menschen 1,8 m x 0,5 m: 206 m Erkennungsbereich, Fahrzeuge 1,4 m x 4,0 m: 158 m Erkennungsbereich, Menschen 1,8 m x 0,5 m: 51 m Identifikationsbereich, Fahrzeuge 1,4 m x 4,0 m: 79 m Identifikationsbereich, Menschen 1,8 m x 0,5 m: 26 m
Smart Function Bereich:	VCA-Reichweite, Fahrzeuge 1,4 m x 4,0 m: 134 m VCA-Reichweite, Mensch 1,8 m x 0,5 m: 48 m Temperaturmessung, Objekt 2 x 2 m: 164 m Temperaturmessung, Objekt 1 x 1 m: 83 m Branderkennung, Objekt 1 x 1 m: 206 m
Zubehör enthalten:	Anschlusskasten

Bildrate

Main Stream:	50 Hz: 25 Bps (1280 x 720, 704 x 576, 640 x 512, 352 x 288)
Sub- Stream:	50 Hz: 25 Bps (704 x 576, 640 x 512, 352 x 288)
3. Videostream:	50 Hz: 25 Bps (1280 x 720, 704 x 576, 640 x 512, 352 x 288)

Netzwerk

Anzahl Clients:	Bis zu 32 und 20 gleichzeitig
Videokompression:	H.264, H.264+, H.265, H.265+ , MJPEG
SD- Karte:	Steckplatz für Micro SD/SDHC/SDXC Karte mit ANR (bis zu 256G), NAS (NFS, SMB/CIFS)
Client Software:	C-WERK Viewer, SCMS, IOS App, Android App (SCMS)
Web Browser:	Plug-in required live view: Internet Explorer 11 Non Plug-in live view and service: Chrome 57.0+, Mozilla Firefox 52+
Netzwerkprotokoll:	TCP/IP, IPv4/IPv6, ICMP, HTTP, HTTPS, FTP, DHCP, DNS, DDNS, RTP, RTSP, RTCP, NTP, UPnP, SMTP, IGMP, 802.1X, QoS, UDP, PPPoE, SNMP

Netzwerk

Onlinesicherheit:	3 Ebenen der Benutzerverwaltung: Administrator, Bediener, Benutzer, AES-Verschlüsselung für den Kennwortschutz, kompliziertes Kennwort, HTTPS (SSL) -Anmeldungsauthentifizierung, Basis- und Digest-Authentifizierung für HTTP / HTTPS, 802.1X-Authentifizierung (EAP-MD5), Wasserzeichen, IP-Adresse Filter-, WSSE- und Digest-Authentifizierung für ONVIF, SNMP V2, SNMP V3, TLS 1.1, TLS 1.2, TLS 1.2 mit aktualisierten Verschlüsselungssuiten einschließlich AES 256-Verschlüsselung, Brute-Force-Verzögerungsschutz, signierte Firmware und sicherer Start durch Softwareprüfung
-------------------	--

Anschlüsse

Audioeingang/-ausgang:	1 Audioeingang und 1 Audioausgang
Alarめingang/-ausgang:	2/2
Netzwerkanschlüsse:	1x 10/100 Base T/TX PoE+ (RJ-45)
Schnittstelle(n):	1x RS-485

Intelligent Funktionen

Bewegungserkennung:	Ein/ Aus/ Bereich einstellbar
Einbruchserkennung:	Eintreten und verbleiben in einem einstellbaren Bereich
Linienquerung:	Überschreiten einer vordefinierten Linie
Bereich Eintritt:	Eintreten in eine vordefinierte Zone
Bereich Austritt:	Verlassen einer vordefinierten Zone
Ereignisquelle:	Video-Manipulation, Netzwerk getrennt, IP-Adressenkonflikt, Festplatte voll, Festplatte fehlerhaft, illegale Anmeldung, Bewegungserkennung
Ereignis Aktion:	E-Mail senden, Alarmkontakt auslösen, C-WERK benachrichtigen, auf FTP / NAS hochladen, SD-Karten-Aufnahme und / oder Schnappschuss auslösen.

Standards

Schutzklasse:	IP66 (IEC 60529-2013), IK10 (IEC 62262:2002), (ausgenommen Linsenglass)
Normen:	CE, EAC, FCC, RoHS konform
Standard:	ONVIF (Profile S, Profile G), ISAPI

Umgebung

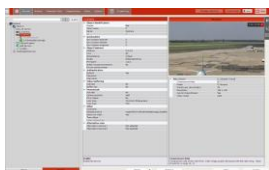
Betriebstemperatur:	-40 °C ~ 65 °C (-40 °F ~ 149 °F)
Rel. Luftfeuchte:	weniger als 95%, nicht Kondensierend

Elektrisch

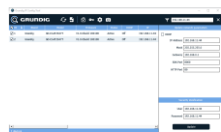
Überspannungsschutz:	TVS 6000V Blitzschutz, Überspannungsschutz and Schutz vor Spannungsspitzen
Versorgungsspannung:	12 VDC, PoE (IEEE 802.3af)
Leistungsaufnahme:	Max. 5 W

Mechanisch

Abmessungen:	358 × 114 × 115 mm (14,1 × 4,47 × 4,53 inch)
Gewicht:	1780 g (3,9 lb)

Zubehör

GD-CW-VIEWER



GD-CW-FINDER



GD-SW-SCMS



GD-HW-SD-128GB



GD-HW-SD-256GB



GD-BR-AMC03



GD-BR-AML01



GD-BR-AML01AC

Garantie

Für alle Kameras der Produktlinien „SMART“, „PRO“ und „PREMIUM“ gilt eine verlängerte Garantiezeit von 5 Jahre auf elektronische Teile, mechanischer Verschleiß an beweglichen Teilen ist nicht inbegriffen. Bitte beachten Sie unsere Allgemeine Lieferbedingungen.