

Catégorie: Système de positionnement - Imagerie thermique - Caméra

Référence: GD-TI-AT30105K

CODE EAN: 4260573063178

## PREMIUM

La gamme de produits PREMIUM offre des solutions polyvalentes avec des fonctionnalités uniques et inégalées.

## Points forts

### Classification des objets



Cette technologie utilise un algorithme d'apprentissage profond très avancé qui permet de déterminer si l'alarme a été déclenchée par un humain, un véhicule ou un autre objet.

### Deep Learning



Le Deep Learning s'inspire de la structure complexe du cerveau humain. Cette méthode innovante permet de traiter les informations et d'effectuer les actions correspondantes basées sur l'analyse.

## Caractéristiques

- Deep Learning- Analyse des humains et des véhicules: la classification automatique des humains et des véhicules améliore le filtrage des alarmes non désirées
- Essuie-glace pour la vitre frontale
- La caméra intelligente à double bande est basée sur la dernière technologie infrarouge non froide de cinquième génération et la technologie d'imagerie à lumière visible haute définition, conçue pour la surveillance à distance de jour comme de nuit, Fonctionnement 24h/24 et 7j/7
- ONVIF Profile S pour un maximum de compatibilité avec les logiciels VMS
- Double image avec 1 canal thermique et 1 canal optique
- Construction en métal robuste
- Détection: Véhicule 8600m Humain 3400m  
Reconnaissance: Véhicule 2400m Humain 900m

## Specification GD-TI-AT30105K

### Module infrarouge

Capteur infrarouge:	Vanadium Oxide Uncooled Focal Plane Array
Résolution:	640 x 512
Taux de trame:	30 ips réglable
IFOV:	0.16 ~ 0.81 mrad
NETD:	< 40 mk (@25° C, F=1.0)
Bande d'ondes de réponse:	7.5 µm to 14 µm
Pas du détecteur:	17 µm
Distance focale de l'objectif:	21 ~ 105 mm, zoom continu 5x
Angle de vue:	30° x 23° ~ 6.2° x 4.6° (HxV)
Contrôle objectif:	-Zoom électrique - mise au point manuelle/automatique, algorithme de mise au point active adaptative 3A, prise en charge de plusieurs modes de déclenchement, grande vitesse précise -Machine optique: mode 3CAM et structure de machine optique AS + DOE, infrarouge élevé transmission, pas de mise au point virtuelle et stabilité élevée de l'axe optique dans le processus de zoom

### Traitement d'image

Amélioration de l'image (IR):	Technologie d'amélioration de l'image numérique SDE pour améliorer les détails de l'image
Polarité pseudo-couleur:	16 types d'images pseudo-couleurs, deux polarités noir chaud / blanc chaud
Paramètres d'image:	Contrôle automatique du gain AGC, luminosité, contraste, Polarité pseudo-couleur: noir chaud/blanc chaud, Zoom électronique : 2x, 4x, 8x
Zoom électronique:	2 x, 4 x, prend en charge l'affichage synchrone plein écran
Correction NUC:	Correction automatique / manuelle, correction d'arrière-plan

### Caméra

Capteur:	1/2.8" progressive Scan CMOS
Résolution vidéo:	1920 x 1080
Sensibilité couleur:	0,01 Lux @ F1.4 (AGC ON)
Sensibilité N&B:	0.005 Lux
Balance des Blancs:	Auto, manuel, intérieur, extérieur, Lampe fluorescente, Lampe à incandescence, Lumière naturelle

### Objectif

Longueur focale de l'objectif:	7 ~ 320 mm motorisé, Autofocus
Nombre F iris:	F1.4
Contrôle iris:	Asservi, DC
Mise au Point:	Auto, manuel, semi-automatique

### Vidéo

Couleur/N&B:	Auto (filtre amovible)
Wide Dynamic Range:	120 dB
Amélioration de l'image:	BLC, 3D DNR, Defog, EIS, HLC
Interrupteur Jour/ Nuit:	Support automatique, planifié

### Général

Détection d'incendie:	Prise en charge
-----------------------	-----------------

**Taux de trame**

1. Flux vidéo:	Thermique: 30 ips (640 × 512) Optique: 30 ips (1920 × 1080)
----------------	--

**Réseau**

Compression vidéo:	H.264, H.265
Débit:	32Kbps ~ 16Mbps
Carte SD:	Micro intégré, SD, SDHC, SDXC slot
Logiciel client:	C-WERK-Viewer
Protocole réseau:	TCP/IP, HTTP, RTP, RTSP, UDP, IPv4/IPv6, NF
Flux:	Deux flux, réglage de la résolution d'image, de la fréquence d'images et du flux de données

**Pan Tilt Zoom**

Nombre de patrouilles:	10 croisières, 1 pelure de pomme, scan panoramique, scan de cadre, scan de motif, scan vertical et horizontal
Nombre de pré-sélections:	5000
Vitesse (pan):	Configurable de 0,01 °/ seconde à 30 °/ seconde
Déplacement azimuthal:	Configurable de 0,1 ° / sec à 15 ° / sec
Déplacement panoramique:	360° sans butée
Déplacement azimuthal:	-45° ~ +45°, -20° ~ +60° facultative
Zoom proportionnel:	La vitesse de rotation peut être ajustée automatiquement selon zoom multiples
Fonctions tracking:	Suivi manuel, suivi automatique

**Connexions**

Interfaces réseau:	1x 10, 100 Base T (Ethernet), TX (RJ-45)
Interface série:	1x RS-422, 1x RS-485
Contrôle pan/tilt:	Pan (gauche/droit), Tilt (haut/bas)

**Fonctions intelligentes**

Détection de mouvement:	On/Off/ Réglage de zone(s)
Détection d'intrusion:	Entrer et flâner dans une région virtuelle prédéfinie
Franchissement de ligne:	Traverser une ligne virtuelle prédéfinie
Entrée région:	Entrer une région virtuelle prédéfinie
Sortie région:	Quitter d'une région virtuelle prédéfinie
Bagages laissés sans surveillance:	Objets restants dans la région prédéfinie tels que les bagages, le sac à main, les matières dangereuses
Flâner:	Les personnes restent dans une zone préalablement définie plus longtemps que la durée prédéfinie
Retrait d'objet:	Objets supprimés de la région prédéfinie, tels que les objets exposés
Détection faciale:	Le visage humain est reconnu dans l'image et peut déclencher un événement

**Approbations**

Indice de protection:	IP66 (IEC 60529-2013)
Normes:	CE, FCC, RoHS Conforme
Standard:	ONVIF (Profile S), ISAPI

**Environnement**

Température d'utilisation:	-40 °C ~ 60 °C (-40 °F ~ 140 °F)
Humidité:	Moins que 90%, sans condensation

**Électrique**

Alimentation:	Adaptateur 230VAC/24VDC inclus
Consommation:	100 W

**Mécanique**

Dimensions: 590 x 620 x 340 mm (23 x 24,4 x 13,4")

Poids: 35000 g (77 lb)

**Option**

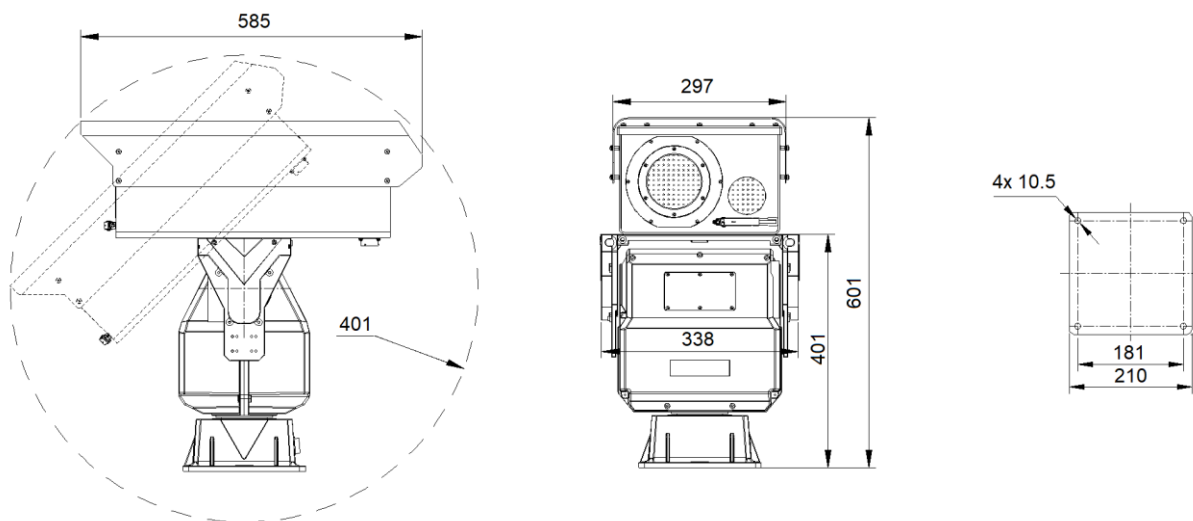
Essuie Glace: Essuie-glace motorisé en verre avant intégré

**Accessoires**

GD-HW-SD-128GB



GD-HW-SD-256GB

**Dimensions****Garantie**

Toutes les caméras des gammes de produits « SMART », « PRO » et « PREMIUM » bénéficient d'une période de garantie prolongée de 5 ans sur les pièces électroniques, l'usure mécanique des pièces mobiles n'est pas incluse. Veuillez noter nos conditions générales de livraison.