



Kategorie: Kompaktní - Termální zobrazení - Kamera

Číslo položky: GD-TI-AT2615T

EAN kód: 4260573065127

## PREMIUM

Produktová řada PREMIUM nabízí všestranná řešení s jedinečnými a jedinečnými vlastnostmi.

## Zvýraznění

### Klasifikace objektu



Tato technologie využívá vysoce pokročilý algoritmus hlubokého učení, který dokáže rozpoznat, zda byl poplach spuštěn člověkem, vozidlem nebo nějakým jiným předmětem.

## Funkce

- Slot pro paměťovou kartu SD / SDHC / SDXC pro záznam alarmů a plánovaný záznam
- Tříosý závěsný držák pro montáž na zeď i na strop
- Zvuková komunikace a alarmový vstup / výstup
- Podpora duálního napájení PoE / DC12V

## Technické specifikace GD-TI-AT2615T

## Modul IR přísvitů

Infračervený senzor:	Pole nechlazené ohniskové roviny oxidu vanadového
Řešení:	384 x 288
IFOV:	0,80 mrad
NETD:	< 35 mk (@25° C, F=1.0)
Reakce Waveband:	8 μm až 14 μm
Rozteč detektoru:	12 μm
Ohnisková délka (IR):	15 mm
Úhel záběru (IR):	17° x 13° (HxV)
MOD (min. vzdálenost objektu):	2.5 m

## Obecné

Možnost měření:	Podpora 3 typů pravidel měření teploty, 21 pravidel (10 bodů, 10 regionů a 1 řádek)
Rozsah teplot objektu:	- 20°C to 150°C
Přesnost:	± 8°C
Rozsah DRI:	Detekční dosah, vozidla 1,4 m x 4,0 m: 1353 m Rozsah detekce, lidé 1,8 m x 0,5 m: 441 m Dosah rozpoznávání, Vehilces 1,4 m x 4,0 m: 338 m Dosah rozpoznávání, lidé 1,8 m x 0,5 m: 110 m Identifikační dosah, vozidla 1,4 m x 4,0 m: 169 m Rozsah identifikace, lidé 1,8 m x 0,5 m: 55 m
Rozsah inteligentních funkcí:	Dosah VCA, Vozidla 1,4 m x 4,0 m: 309 m Dosah VCA, člověk 1,8 m x 0,5 m: 110 m Měření teploty, Objekt 2 x 2 m: 351 m Měření teploty, Objekt 1 x 1 m: 177m
Příslušenství v ceně:	Spojovací skříňka

## Snímková frekvence

1. Stream:	50 Hz: 25 fps (1280 x 720, 704 x 576, 640 x 512, 352 x 288)
2. Stream:	50 Hz: 25 fps (704 x 576, 640 x 512, 352 x 288)
3. Stream:	50 Hz: 25 fps (1280 x 720, 704 x 576, 640 x 512, 352 x 288)

## Sít

Video komprese:	H.264, H.265, MJPEG
SD karta:	Micro SD/SDHC/SDXC karta s ANR (až 256 GB), NAS (Podpora NFS, SMB/CIFS)
Klientský software:	Prohlížeč C-WERK, SCMS, aplikace pro iOS, aplikace pro Android (SCMS)
Webový prohlížeč:	Živý náhled vyžaduje plug-in: Internet Explorer 11 Živé zobrazení a služba bez plug-inu: Chrome 57.0+, Mozilla Firefox 52+
Síťové protokoly:	TCP/IP, ICMP, HTTP, HTTPS, FTP, DHCP, DNS, DDNS, RTP, RTSP, RTCP, NTP, UPnP, SMTP, IGMP, 802.1X, QoS, IPv6, PPPoE, SNMP
Kybernetická bezpečnost:	3 úrovně správy uživatelů: správce, operátor, uživatel, šifrování AES pro ochranu hesla, komplikované heslo, ověřování přihlášení HTTPS (SSL), základní a ověřovací ověřování pro HTTP / HTTPS, ověřování 802.1X (EAP-MD5), vodoznak, adresa IP Filtrování, ověřování WSSE a digest pro ONVIF, SNMP V2, SNMP V3, TLS 1.1, TLS 1.2, TLS 1.2 s aktualizovanými šifrovacími sadami včetně šifrování AES 256., Brute Force Delay Protection, Signed Firmware, Secure Boot by software check

## Rozhraní pro připojení

Audio vstup / výstup:	1 kanál audio vstup a 1 kanál audio výstup
-----------------------	--------------------------------------------

**Rozhraní pro připojení**

Vstup / výstup alarmu:	2, 2
Síťové rozhraní:	1x 10, 100 Základna T, TX PoE+ (RJ-45)
Sériové rozhraní:	1x RS-485

**Inteligentní funkce**

Detekce narušení:	Vstup a lelkování v předem definované virtuální oblasti
Křížení čar:	Protínat předdefinovanou virtuální čáru
Vstup do regionu:	Zadání předem definované virtuální oblasti z vnějšího místa
Opuštění oblasti:	Ukončení z předdefinované virtuální oblasti
Zdroj události:	Manipulace s videem, odpojená síť, konflikt IP adresa, plný HDD, chyba HDD, nelegální přihlášení, detekce pohybu
Akce po události:	Odeslat e-mail, spustit výstup alarmu, upozornit sledování C-WERK, nahrát na FTP/NAS, spustit nahrávání SD karty a/nebo zachytit snímek.

**Certifikace**

Stupeň ochrany:	IP67 (IEC 60529-2013)
Certifikace:	Ce, EAC, FCC, RoHS koMpixatibilní
Standardy:	ONVIF (Profil S, Profil G), ISAPI

**Prostředí instalace**

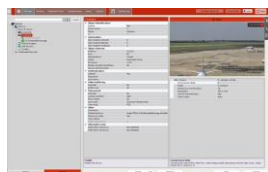
Provozní teplota:	-40 °C ~ 65 °C (-40 °F ~ 149 °F)
Vlhkost vzduchu:	méně než 95%, nekondenzující

**Napájení / Spotřeba**

Přepětová ochrana:	TVS 6000V Ochrana proti blesku, přepětová ochrana a přechodová ochrana napětí
Napájecí napětí:	12 VDC, PoE (IEEE 802.3af)
Spotřeba energie:	Max. 5.5 W

**Mechanické údaje**

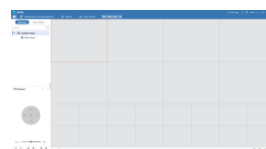
Rozměry:	358 × 114 × 115 mm
Hmotnost:	1780 g (3,9 lb)

**Príslušenství**

GD-CW-VIEWER



GD-CW-FINDER



GD-SW-SCMS



GD-HW-SD-128GB



GD-HW-SD-256GB



GD-BR-AMC03



GD-BR-AML01



GD-BR-AML01AC

**Záruka**

Všechny camery v produktových řadách „SMART“, „PRO“ a „PREMIUM“ mají prodlouženou záruční dobu ve výši 5 let na elektronické části, mechanické opotřebení pohyblivých částí není zahrnuto. Vezměte prosím na vědomí naše všeobecné dodací podmínky.