

Tipo: Bullet - Imagem térmica - Câmara

Código do artigo: GD-TI-AT2607T

CÓDIGO EAN: 4260573063222

## PREMIUM

A linha de produtos PREMIUM oferece soluções versáteis com recursos exclusivos e incomparáveis.

## Destques

### Classificação de objetos



Esta tecnologia emprega um algoritmo de deep learning altamente avançado que pode discernir se o alarme foi acionado por um humano, um veículo ou algum outro objeto.

## Características

- Ranhura para cartão de memória SD/SDHC/SDXC para gravação de imagens de alarme e programação
- Comunicação áudio e entrada/saída de alarme
- Gimbal de 3 eixos para montagem na parede e no teto
- Suporte para alimentação dupla PoE/DC12V

## Especificações GD-TI-AT2607T

## Módulo térmico

Sensor térmico:	Matriz de plano focal não arrefecida de óxido de vanádio
Resolução (térmica):	384 x 288
IFOV:	1,85 mrad
NETD:	< 35 mk (@25° C, F=1.0)
Banda de onda de resposta:	8 µm a 14 µm
Passo do detetor:	12 µm
Distância focal (IR):	6,5 mm
Ângulo de visualização (IR):	42° x 32° (HxV)
MOD (Distância mínima do objeto):	0.6 m

## Geral

Opção de medição:	Suporta 3 tipos de regras de medição de temperatura, 21 regras (10 pontos, 10 regiões e 1 linha)
Intervalo de temperatura do objecto:	- 20°C a 150°C
Exatidão:	± 8°C
Gama DRI:	Alcance de deteção, veículos 1,4 m x 4,0 m: 631 m Alcance de deteção, humanos 1,8 m x 0,5 m: 206 m Alcance de reconhecimento, veículos 1,4 m x 4,0 m: 158 m Alcance de reconhecimento, humanos 1,8 m x 0,5 m: 51 m Alcance de identificação, veículos 1,4 m x 4,0 m: 79 m Alcance de identificação, humanos 1,8 m x 0,5 m: 26 m
Gama de funções inteligentes:	Gama VCA, Veículos 1,4 m x 4,0 m: 134 m Alcance do VCA, Humanos 1,8 m x 0,5 m: 48 m Medição de temperatura, objeto 2 x 2 m: 164 m Medição de temperatura, objeto 1 x 1 m: 83 m
Acessórios incluídos:	Caixa de derivação

## Taxa de quadros

Fluxo principal:	50 Hz: 25 fps (1280 x 720, 704 x 576, 640 x 512, 352 x 288)
Sub-Fluxo:	50 Hz: 25 fps (704 x 576, 640 x 512, 352 x 288)
3º Fluxo:	50 Hz: 25 fps (1280 x 720, 704 x 576, 640 x 512, 352 x 288)

## Rede

Compressão de vídeo:	H.264, H.265, MJPEG
Memória SD:	Ranhura para cartões Micro SD/SDHC/SDXC com ANR (até 256G), NAS (Suporte NFS, SMB/CIFS)
Software cliente:	C-WERK Viewer, SCMS, aplicação IOS, aplicação Android (SCMS)
Navegador Web:	Necessário plug-in para visualização em direto: Internet Explorer 11 Visualização em direto e serviço sem plug-in: Chrome 57.0+, Mozilla Firefox 52+
Protocolo de rede:	TCP/IP, ICMP, HTTP, HTTPS, FTP, DHCP, DNS, DDNS, RTP, RTSP, RTCP, NTP, UPnP, SMTP, IGMP, 802.1X, QoS, IPv6, PPPoE, SNMP
Cibersegurança:	3 níveis de gestão de utilizadores: administrador, operador, utilizador, encriptação AES para proteção da palavra-passe, palavra-passe complicada, autenticação de início de sessão HTTPS (SSL), autenticação básica e digest para HTTP/HTTPS, autenticação 802.1X (EAP-MD5), marca de água, filtro de endereços IP, autenticação WSSE e digest para ONVIF, SNMP V2, SNMP V3, TLS 1.1, TLS 1.2, TLS 1.2 com conjuntos de cifras actualizados, incluindo encriptação AES 256. Proteção contra atrasos por força bruta, firmware assinado, arranque seguro por verificação de software

## Interface de E/S

Entrada/Saída de áudio:	Entrada de áudio de 1 canal e saída de áudio de 1 canal
-------------------------	---

**Interface de E/S**

Entrada/Saída de alarme:	2, 2
Interface de rede:	1x 10, 100 Base T, TX PoE+ (RJ-45)
Interface(s) de série:	1x RS-485

**Funções Inteligentes**

Deteção de intrusões:	Entrar e vaguear numa região virtual pré-definida
Cruzamento de linhas:	Atravessar uma linha virtual predefinida
Entrada da região:	Entrar numa região virtual pré-definida a partir do exterior
Região Saída:	Sair de uma região virtual pré-definida
Fonte do evento:	Violação de vídeo, rede desligada, endereço IP em conflito, disco rígido cheio, erro no disco rígido, início de sessão ilegal, deteção de movimento
Ação do evento:	Enviar e-mail, acionar a saída de alarme, notificar o C-WERK de vigilância, carregar para FTP/NAS, acionar a gravação em cartão SD e/ou a captura de imagens.

**Aprovações**

Índice de proteção:	IP67 (IEC 60529-2013), IK10 (IEC 62262:2002), NEMA 4X (NEMA 250-2018)
Regulamento:	Conformidade com CE, EAC, FCC, RoHS
Padrão:	ONVIF (Perfil S, Perfil G), SDK/API

**Ambiental**

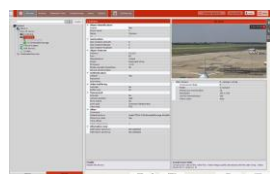
Temperatura de funcionamento:	-40 °C ~ 65 °C (-40 °F ~ 149 °F)
Humidade:	Menos de 95%, sem condensação

**Elétrico**

Proteção contra sobretensões:	Proteção contra raios, proteção contra sobretensões e proteção contra transientes de tensão TVS 6000V
Tensão de alimentação:	12 VDC, 24 VAC, PoE (IEEE 802.3af)
Consumo de energia:	Máx. 5 W

**Mecânico**

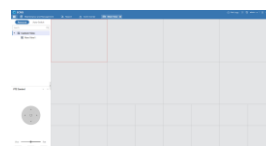
Dimensões:	358 × 114 × 115 mm (14,1 × 4,47 × 4,53 polegadas)
Peso:	1780 g (3,9 lb)

**Acessórios**

GD-CW-VIEWER



GD-CW-FINDER



GD-SW-SCMS



GD-HW-SD-128GB



GD-HW-SD-256GB



GD-BR-AMC03



GD-BR-AML01



GD-BR-AML01AC

## Garantia

---

Todas as câmeras das linhas de produtos "SMART", "PRO" e "PREMIUM" têm um período de garantia estendido de 5 anos nas peças eletrônicas, o desgaste mecânico nas peças móveis não está incluído. Por favor, note os nossos termos e condições gerais de entrega.