

Tipo: Bullet - Imagem térmica - Câmara

Código do artigo: GD-TI-AP4503T

CÓDIGO EAN: 4260573064816

## PROFESSIONAL

A linha de produtos PROFESSIONAL cobre de forma abrangente os sistemas de vídeo modernos e oferece soluções versáteis para várias áreas de aplicação.

## Destques

### Classificação de objetos



Esta tecnologia emprega um algoritmo de deep learning altamente avançado que pode discernir se o alarme foi acionado por um humano, um veículo ou algum outro objeto.

### Aprendizagem profunda



Deep Learning é inspirado na estrutura complexa do cérebro humano. Este método inovador permite o processamento de informações e a execução de ações correspondentes com base na análise.

## Características

- Redução de alarmes indesejados (falsos alarmes) através da classificação de objectos-alvo utilizando algoritmos de aprendizagem profunda. Isto reduz significativamente os falsos alarmes gerados por objectos que não sejam pessoas ou veículos. Isto facilita
- Comunicação áudio e entrada/saída de alarme
- Picture in Picture - Imagem parcial do canal de infravermelhos na imagem completa do canal ótico
- Streaming duplo com 1 canal de infravermelhos e 1 canal ótico
- 0 Lux: Iluminador LED IR integrado com distância de visualização até 30 m
- Luz branca intermitente e função de alarme sonoro dissuasor

## Especificações GD-TI-AP4503T

**Módulo térmico**

Sensor térmico:	Matriz de plano focal não arrefecida de óxido de vanádio
Resolução (térmica):	256 x 192
IFOV:	3,33 mrad
NETD:	< 40 mk (@25° C, F=1.0)
Banda de onda de resposta:	8 µm a 14 µm
Passo do detetor:	12 µm
Distância focal (IR):	3,6 mm
Ângulo de visualização (IR):	50° x 37,2° (HxV)
MOD (Distância mínima do objeto):	0.5 m

**Câmara**

Sensor de imagem:	CMOS de varrimento progressivo de 1/2,7"
Resolução de vídeo:	2688 x 1520
Sensibilidade Cor:	0.0089Lux @ F1.6 (AGC ON)
Velocidade do obturador:	1 ~ 1/100,000 s

**Lente**

Distância focal da lente:	4,3 mm
Número F da íris:	F1.6
Campo de visão:	84° ~ 44,8° (H x V)

**Iluminador**

Máximo. Distância IR:	Até 30 m
Distância da luz branca:	Até 30 m
LED branco:	Alarme/ Desligado

**Vídeo**

Ampla gama dinâmica:	120 dB
Interruptor dia/noite:	Cor, PB, Automático

**Áudio**

Compressão de áudio:	G722.1/G711ulaw/G711alaw/G726/MP2L2/PCM
----------------------	---

**Geral**

Opção de medição:	Suporta 3 tipos de regras de medição de temperatura, 21 regras (10 pontos, 10 regiões e 1 linha)
Intervalo de temperatura do objecto:	- 20°C a 150°C
Exatidão:	± 8°C
Gama DRI:	Alcance de deteção, veículos 1,4 m x 4,0 m: 460 m Alcance de deteção, humanos 1,8 m x 0,5 m: 150 m Alcance de reconhecimento, veículos 1,4 m x 4,0 m: 112 m Alcance de reconhecimento, humanos 1,8 m x 0,5 m: 38 m Alcance de identificação, veículos 1,4 m x 4,0 m: 56 m Alcance de identificação, humanos 1,8 m x 0,5 m: 19 m
Gama de funções inteligentes:	Gama VCA, Veículos 1,4 m x 4,0 m: 76 m Alcance do VCA, Humanos 1,8 m x 0,5 m: 29 m Medição de temperatura, objeto 1 x 1 m: 58 m Medição de temperatura, objeto 0,2 x 0,2 m: 12 m
Acessórios incluídos:	Caixa de derivação

**Taxa de quadros**

Fluxo principal:	Térmica: 25 fps (1280 × 720, 704 × 576, 640 × 512, 320 × 240) Ótica: 50 Hz: 25 fps (2688 × 1520, 1920 × 1080, 1280 × 720) 60 Hz: 30 fps (2688 × 1520, 1920 × 1080, 1280 × 720)
Sub-Fluxo:	Térmica: 25 fps (704 × 576, 640 × 512, 320 × 240) Ótica: 50 Hz: 25 fps (704 × 576, 352 × 288) 60 Hz: 30 fps (704 × 480, 352 × 240)

**Rede**

Utilizadores:	3 níveis: Administrador, Operador e Utilizador
Número de clientes:	Até 20 em simultâneo
Compressão de vídeo:	H.264, H.265, MJPEG
Memória SD:	Ranhura para cartões Micro SD/SDHC/SDXC com ANR (até 256G), NAS (Suporte NFS, SMB/CIFS)
Software cliente:	C-WERK Viewer, SCMS, aplicação IOS, aplicação Android (SCMS)
Navegador Web:	Necessário plug-in para visualização em direto: Internet Explorer 11 Visualização em direto e serviço sem plug-in: Chrome 57.0+, Mozilla Firefox 52+
Protocolo de rede:	TCP/IP, IPv4/IPv6, ICMP, HTTP, HTTPS, FTP, DHCP, DNS, DDNS, RTP, RTSP, RTCP, NTP, UPnP, SMTP, IGMP, 802.1X, QoS, UDP, PPPoE, SNMP
Cibersegurança:	3 níveis de gestão de utilizadores: administrador, operador, utilizador, encriptação AES para proteção da palavra-passe, palavra-passe complicada, autenticação de início de sessão HTTPS (SSL), autenticação básica e digest para HTTP/HTTPS, autenticação 802.1X (EAP-TLS), autenticação 802.1X (EAP-MD5), marca de água, filtro de endereços IP, autenticação WSSE e digest para ONVIF, RTP/RTSP sobre HTTPS, definições de tempo limite de controlo, registo de auditoria de segurança, SNMP V2, SNMP V3, TLS 1.1, TLS 1.2, TLS 1.2 com conjuntos de cifras actualizados, incluindo encriptação AES 256. Proteção contra atrasos por força bruta, Firmware assinado, Arranque seguro por verificação de software

**Interface de E/S**

Saídas de vídeo:	1x CVBS (1 Vcc) BNC
Entrada/Saída de áudio:	Entrada de áudio de 1 canal e saída de áudio de 1 canal
Entrada/Saída de alarme:	2, 2
Interface de rede:	1x 10, 100 Base T, TX PoE+ (RJ-45)
Interface(s) de série:	1x RS-485

**Funções Inteligentes**

Deteção de intrusões:	Entrar e vaguear numa região virtual pré-definida
Cruzamento de linhas:	Atravessar uma linha virtual predefinida
Entrada da região:	Entrar numa região virtual pré-definida a partir do exterior
Região Saída:	Sair de uma região virtual pré-definida
Fonte do evento:	Violação de vídeo, rede desligada, endereço IP em conflito, disco rígido cheio, erro no disco rígido, início de sessão ilegal, deteção de movimento
Ação do evento:	Gravação: Cartão de memória pré-evento, pós-evento e/ou armazenamento em rede. Carregamento de imagens: FTP, HTTP e NAS. Notificação de disparo de correio eletrónico: HTTP, ISAPI. Alarme áudio, alarme de luz branca, saída de alarme e notificação para C-WERK VMS. Os eventos dependem das definições de programação.
Alarme sonoro:	2 tipos de alarme sonoro (VCA e Temperatura) 2 alertas de voz predefinidos (um para cada) 6 alertas de voz importáveis definidos pelo utilizador (6 opções partilhadas nos dois tipos)
Alarme visual:	Alarme de luz branca com frequências de intermitência ajustáveis

**Aprovações**

Índice de proteção:	IP67 (IEC 60529-2013)
Padrão:	ONVIF (Perfil S, Perfil G), SDK/API

**Ambiental**

Temperatura de funcionamento: -40 °C ~ 65 °C (-40 °F ~ 149 °F)

Humidade: Menos de 95%, sem condensação

**Elétrico**

Proteção contra sobretensões: TVS 4000V Proteção contra raios, proteção contra sobretensões e proteção contra transientes de tensão

Tensão de alimentação: 12 VDC, 24 VAC, PoE (IEEE 802.3af)

Consumo de energia: Máx. 8.2 W

**Mecânico**

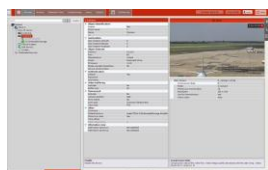
Dimensões: 321 × 106 × 107 (12,65 × 4,18 × 4,21 polegadas)

Peso: 1550 g (3,41 lb)

**Embalagem**

Dimensões da embalagem: 395 x 195 x 158 mm (15,6 x 7,7 x 6,2 polegadas)

Peso da embalagem: 1900 g (4,2 lbs)

**Acessórios**

GD-CW-VIEWER



GD-CW-FINDER



GD-SW-SCMS



GD-HW-SD-128GB



GD-HW-SD-256GB



GD-BR-AMC03



GD-BR-AML01

**Garantia**

Todas as câmeras das linhas de produtos "SMART", "PRO" e "PREMIUM" têm um período de garantia estendido de 5 anos nas peças eletrônicas, o desgaste mecânico nas peças móveis não está incluído. Por favor, note os nossos termos e condições gerais de entrega.