

Catégorie: Dôme Fixe - Imagerie thermique - Caméra

Référence: GD-TI-AP1614V

CODE EAN: 4260573063673

PROFESSIONAL

La gamme de produits PROFESSIONAL couvre de manière complète les systèmes vidéo modernes et offre des solutions polyvalentes pour différents domaines d'application.

Points forts

Classification des objets



Cette technologie utilise un algorithme d'apprentissage profond très avancé qui permet de déterminer si l'alarme a été déclenchée par un humain, un véhicule ou un autre objet.

Caractéristiques

- Double image avec 1 canal thermique et 1 canal optique
- Mode de compression H.265/H.265+, H.264/H.264+ & M-JPEG
- Communication audio et alarme Entrée / sortie
- Image dans l'image - Image partielle du canal infrarouge sur l'image complète du canal optique

Specification GD-TI-AP1614V

Module infrarouge

Capteur infrarouge:	Vanadium Oxide Uncooled Focal Plane Array
Résolution:	160 x 120
IFOV:	9.44 mrad
NETD:	< 40 mk (@25° C, F=1.0)
Bande d'ondes de réponse:	8 µm to 14 µm
Pas du détecteur:	17 µm
Distance focale de l'objectif:	1,8 mm
Angle de vue:	90° x 66,4° (HxV)
MOD (distance min. de l'objet):	0,1 m

Caméra

Capteur:	1/2.7" progressive Scan CMOS
Résolution vidéo:	2688 x 1520
Sensibilité couleur:	0,0176 Lux @ F2,25 (AGC ON)
Sensibilité N&B:	0,0035 Lux @ F2.25 (AGC ON)
Vitesse du shutter:	1 ~ 1/100.000 sec

Objectif

Longueur focale de l'objectif:	2,1 mm
Champ de vision:	119.34° (horizontal), 93,3° (vertical)

Projecteur

Portée IR utile:	Jusqu'à 15m
Distance de lumière blanche:	Jusqu'à 30 m
LED Blanche:	Alarme / arrêt

Vidéo

Wide Dynamic Range:	120 dB
Interrupteur Jour/ Nuit:	Color, BW, Auto

L'audio

Compression audio:	G722.1/G711ulaw/G711alaw/G726/MP2L2/PCM
--------------------	---

Général

Option de mesure:	Prend en charge 3 types de règles de mesure de la température, 21 règles (10 points, 10 régions et 1 ligne)
Plage de température de l'objet:	- 20°C to 150°C
Précision:	± 8°C
Gamme DRI:	Distance de détection, véhicules 1,4 m x 4,0 m: 162 m Distance de détection, humains 1,8 m x 0,5 m: 53 m Distance de reconnaissance, véhicules 1,4 m x 4,0 m: 41 m Distance de reconnaissance, humains 1,8 m x 0,5 m: 13 m Distance d'identification, véhicules 1,4 m x 4,0 m: 20 m Distance d'identification, humains 1,8 m x 0,5 m: 7 m
Gamme de fonctions intelligentes:	Distance VCA, Véhicules 1,4 m x 4,0 m : 25 m Distance VCA, Hu mans 1,8 m x 0,5 m : 9 m Mesure de température, Objet 2 x 2 m : 44 m Mesure de température, Objet 1 x 1 m : 22 m

Taux de trame

1. Flux vidéo:	Thermique: 25 ips (1280 × 720, 704 × 576, 640 × 480, 352 × 288, 320 × 240) Optique: 50 Hz: 25 ips (2688 × 1520, 1920 × 1080, 1280 × 720) 60 Hz: 30 ips (2688 × 1520, 1920 × 1080, 1280 × 720)
2. Flux vidéo:	Thermique: 25 ips (704 × 576, 352 × 288, 320 × 240) Optique: 50 Hz: 25 ips (704 × 576, 352 × 288) 60 Hz: 30 ips (704 × 480, 352 × 240)

Réseau

Compression vidéo:	H.264, H.265, MJPEG
Carte SD:	Emplacement pour carte Micro SD / SDHC / SDXC avec ANR (jusqu'à 256G), NAS (NFS, SMB / CIFS)
Logiciel client:	C-WERK Viewer, SCMS, IOS App, Android App (SCMS)
Web Browser:	Plug-in required live view: Internet Explorer 11 Non Plug-in live view and service: Chrome 57.0+, Mozilla Firefox 52+
Protocole réseau:	TCP/IP, IPv4, ICMP, HTTP, HTTPS, FTP, DHCP, DNS, DDNS, RTP, RTSP, RTCP, NTP, UPnP, SMTP, IGMP, 802.1X, QoS, IPv6, Bonjour, UDP, PPPoE, SNMP
Cyber-sécurité:	3 niveaux de gestion des utilisateurs: administrateur, opérateur, utilisateur, cryptage AES pour la protection par mot de passe, mot de passe compliqué, authentification de connexion HTTPS (SSL), authentification de base et digest pour HTTP / HTTPS, authentification 802.1X (EAP-TLS), authentification 802.1X (EAP-MD5), Filigrane, Filtre d'adresse IP, WSSE et authentification Digest pour ONVIF, RTP / RTSP sur HTTPS, Paramètres de délai de contrôle, Journal d'audit de sécurité, SNMP V2, SNMP V3, TLS 1.1, TLS 1.2, TLS 1.2 avec chiffrement mis à jour suites comprenant le cryptage AES 256., Brute Force Delay Protection, Signed Firmware, Secure Boot by software check

Connexions

Entrées/Sorties audio:	1 voie audio input and 1 voie audio output
Entrée/sortie d'alarme:	1/1
Interfaces réseau:	1x 10/100 Base T/TX PoE (RJ-45)
Interface série:	1x RS-485

Funciones inteligentes

Détection d'intrusion:	Entrer et flâner dans une région virtuelle prédéfinie
Franchissement de ligne:	Traverser une ligne virtuelle prédéfinie
Entrée région:	Entrer une région virtuelle prédéfinie
Sortie région:	Quitter d'une région virtuelle prédéfinie
Sources d'événements:	Falsification vidéo, réseau déconnecté, adresse IP en conflit, disque dur plein, erreur de disque dur, connexion illégale, détection de mouvement
Action sur événement:	Enregistrement: carte SD pré-événement, post-événement et / ou réseau. Téléchargement d'images: FTP, HTTP et NAS. Déclencher la notification par e-mail: HTTP, ISAPI. Alarme audio, alarme de lumière blanche, sortie d'alarme et notification à C-WERK VMS. Les événements dépendent des paramètres de planification.

Approbatons

Indice de protection:	IP66 (IEC 60529-2013)
Normes:	CE, FCC, RoHS Conforme
Standard:	ONVIF (Profile S, Profile G, Profile T), ISAPI, SDK

Environnement

Température d'utilisation:	-40 °C ~ 65 °C (-40 °F ~ 149 °F)
Humidité:	Moins que 95%, sans condensation

Électrique

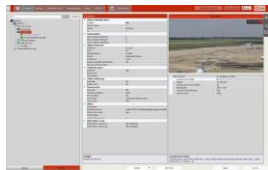
Protection contre les surtensions:	Protection contre la foudre TVS 6000V, protection contre les surtensions et protection contre les transitoires de tension
Alimentation:	12 VDC, PoE (IEEE 802.3af)
Consommation:	Max. 6 W

Mécanique

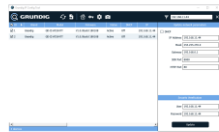
Dimensions:	138,3 x 138,3 x 123,1 mm (5,45" x 5,45" x 4,85")
Poids:	955 g (2,11 lb)

Emballage

Dimensions du colis:	250 x 225 x 145 mm (9,8 x 8,9 x 5,7 inch)
Poids du colis:	1500 g (3,3 lbs)
Unité de conditionnement:	12
Dimension du colis en vrac:	535 x 484 x 480 mm (21,1 x 19,1 x 18,9 inch)
Poids du colis en vrac:	18500 g (40,8 lbs)

Accessoires

GD-CW-VIEWER



GD-CW-FINDER



GD-SW-SCMS



GD-HW-SD-128GB



GD-HW-SD-256GB



GD-BR-AJX01



GD-BR-AMP15



GD-BR-AMW16



GD-BR-AWJ06

Garantie

Toutes les caméras des gammes de produits « SMART », « PRO » et « PREMIUM » bénéficient d'une période de garantie prolongée de 5 ans sur les pièces électroniques, l'usure mécanique des pièces mobiles n'est pas incluse. Veuillez noter nos conditions générales de livraison.