



Categoria: Bullet - Termografia - Telecamera

Codice articolo: GD-TI-AP1606T

Codice EAN: 4260573062638

PROFESSIONAL

La linea di prodotti PROFESSIONAL copre in modo completo i moderni sistemi video e offre soluzioni versatili per diversi campi di applicazione.

Caratteristiche

- Doppia immagine con 1 canale termico e 1 canale ottico
- Telecamera termografica per la misurazione della temperatura corporea, è in grado di misurare la temperatura dei volti con un'alta precisione in tempo reale. È in grado di scoprire e rintracciare persone con temperatura corporea più elevata tra le aree pubbliche affollate (massimo 30 persone contemporaneamente), può essere ampiamente utilizzato in luoghi come dogana, aeroporto, scuola e ospedale per l'ispezione e la quarantena
- Picture in Picture - Immagine parziale del canale a infrarossi sull'immagine completa del canale ottico
- Ingressi e uscite di comunicazione audio e allarme
- Modalità di compressione H.265/H.265+, H.264/H.264+ e MJPEG

Specifiche TecnicheGD-TI-AP1606T

Modulo a infrarossi

Sensore a infrarossi:	Vanadium Oxide Uncooled Focal Plane Array
Risoluzione:	160 x 120
IFOV:	2,74 mrad
NETD:	< 40 mk (@25° C, F=1.0)
Banda dell'onda di risposta:	8 µm to 14 µm
Pitch detector:	17 µm
Lunghezza focale dell'obiettivo:	6,2 mm
Angolo di Ripresa:	25° x 18,7° (HxV)
MOD (distanza min. dell'oggetto):	0,6 m

Telecamera

Sensore:	1/2.7" scansione progressiva CMOS
Risoluzione Video:	2688 x 1520
Sensibilità Colori:	0,0089Lux @ F1.6 (AGC ON)
Sensibilità Bianco/Nero:	0,0018 Lux @ F1.6 (AGC ON)
Velocità Shutter:	1 ~ 1/100, 000 sec

Obiettivi

Lunghezza focale:	8 mm
Campo visivo:	39,4° ~ 22,1° (H x V)

Illuminatore

Portata IR LED:	40 m
-----------------	------

Video

Wide Dynamic Range:	120 dB
Interruttore giorno / notte:	colore, BW, auto

Audio

Compressione audio:	G722.1/G711ulaw/G711alaw/G726/MP2L2/PCM
---------------------	---

Generale

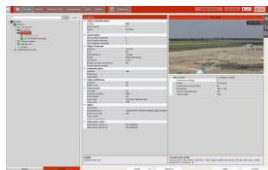
Tracciamento del viso dinamico:	Fino a 30 persone contemporaneamente, 15 consigliate e secondo le circostanze locali
Misurazioni:	Supporta 3 tipi di regole di misurazione della temperatura, 21 regole (10 punti, 10 regioni e 1 linea)
Altezza di montaggio:	1,5m tripode, 3m montaggio a soffitto
Intervallo di temperatura dell'oggetto:	+30°C to +45°C
Precisione:	±0,5° (±0,3° con black body)

Frame Rate

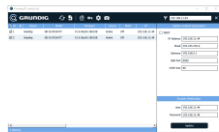
1. Flusso video:	Termica: 25 ips (1280 x 720, 704 x 576, 640 x 480, 352 x 288, 320 x 240) Ottico: 50 Hz: 25 ips (2688 x 1520, 1920 x 1080, 1280 x 720) 60 Hz: 30 ips (2688 x 1520, 1920 x 1080, 1280 x 720)
2. Flusso video:	Termica: 25 ips (704 x 576, 352 x 288, 320 x 240) Ottico: 50 Hz: 25 ips (704 x 576, 352 x 288, 176 x 144) 60 Hz: 30 ips (704 x 480, 352 x 240, 176 x 120)

Rete	
Compressione video:	H.264, H.265, MJPEG
Memoria SD:	Supporta schede micro SD/SDHC/SDXC con capacità di memoria fino a 128 GB
Software Client:	C-WERK Viewer, SCMS, IOS App, Android App (SCMS)
Web Browser:	MS Internet Explorer 9.0+ , Mozilla Firefox 30.0-51, Google Chrome 41.0-44, Safari 5.02+(mac)
Network Protocol:	TCP/IP, ICMP, HTTP, HTTPS, FTP, DHCP, DNS, DDNS, RTP, RTSP, RTCP, NTP, UPnP, SNMP, SMTP, IGMP, 802.1X, QoS, IPv4/IPv6, UDP, PPPoE, Bonjour, SRTP, SFTP, SSL/TLS
Sicurezza informatica:	3 livelli di gestione degli utenti: amministratore, operatore, utente, crittografia AES per protezione con password, password complicata, autenticazione di accesso HTTPS (SSL), autenticazione di base e digest per HTTP / HTTPS, autenticazione 802.1X (EAP-TLS), autenticazione 802.1X (EAP-MD5), filigrana, filtro indirizzo IP, WSSE e autenticazione digest per ONVIF, RTP / RTSP su HTTPS, impostazioni di timeout di controllo, registro di controllo della sicurezza, SNMP V2, SNMP V3, TLS 1.1, TLS 1.2, TLS 1.2 con crittografia aggiornata suite tra cui crittografia AES 256., protezione contro il ritardo della forza bruta, firmware firmato, avvio protetto tramite controllo software
Connessioni	
Uscita(e) Video:	1 uscita Test Monitor (CVBS, 1 Vpp). adattatore cavo con femmina bnc connessione inclusa
Ingresso\Uscita audio:	1-ch audio entrata con 1-ch audio uscita
Ingresso\Uscita allarme:	2/2
Interfacce di rete:	1x 10, 100 Base T, TX PoE+ (RJ-45)
Interfaccia(e) Seriale:	1x RS-485
Funzioni intelligenti	
Event Source:	Manomissione video, rete disconnessa, indirizzo IP in conflitto, HDD pieno, HDD error, illegal login, motion detection
Evento Azione:	Registrazione: scheda di memoria pre-evento, post-evento e / o archiviazione di rete. Caricamento foto: FTP, HTTP e NAS. Attiva notifica e-mail: HTTP, ISAPI. Allarme audio, allarme luce bianca, uscita allarme e notifica a C-WERK VMS. Gli eventi dipendono dalle impostazioni del programma
Approvazioni	
Grado di Protezione:	IP66 (IEC 60529-2013)
Standards:	ONVIF (Profile S, Profile G, Profile T), ISAPI, SDK
Ambientale	
Temperatura d'utilizzo:	10 ° C ~ + 35 ° C (interno e senza vento)
Umidità:	Meno del 95%, senza condensa
Elettrico	
Alimentazione:	12 VDC, PoE (IEEE 802.3af)
Assorbimento Potenza:	Max. 8 W
Meccanico	
Dimensioni:	358 × 114 × 115 mm (14,1 × 4,47 × 4,53 inch)
Peso:	1740 g (3.8 lb)

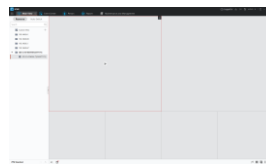
Accessori



GD-CW-VIEWER



GD-CW-FINDER



GD-SW-SCMS



GD-BR-AMC03



GD-BR-AML01