



Категория: Автономный HD-видеореги­стратор - HD-аналог - Видеореги­стратор

Код товара: GD-RT-BC3016N

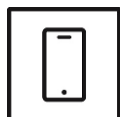
Код EAN:: 4260573062959

## ESSENTIAL

Линия продуктов ESSENTIAL предлагает высокую производительность и основные функции, идеально подходящие для небольших приложений.

## Основные моменты

### Приложение для смартфона



Мобильное приложение было разработано, чтобы помочь операторам эффективно контролировать и управлять видеосистемами удаленно и в любое время.

### Классификация объектов



Использует алгоритм глубокого обучения, который может определить, была ли тревога вызвана человеком, транспортным средством или каким-либо другим объектом.

## Essential Line

Многие системы малого и среднего размера могут эксплуатироваться без каких-либо особых требований. В случае происшествия запись видеопоследовательности может быть достаточно, чтобы восстановить события на основе записанных изображений. GRUNDIG Security предлагает широкий спектр стандартных приложений, отвечающих этим требованиям. К ним относятся камеры, которые обеспечивают изображение высокого разрешения независимо от условий освещения, и записывающие устройства, которые могут хранить видеопоследовательности в течение недель или месяцев. Поскольку эта практика используется редко из соображений конфиденциальности, линейка продуктов Essential идеально подходит для удовлетворения основных потребностей с высоким качеством изображения.

## Функции

- Множество интеллектуальных функций: различение людей и транспортных средств, распознавание и обнаружение лиц, пересечение линии и сигнализация вторжения
- 24 треков записи: можно использовать до 8 IP-каналов в дополнение к аналоговым каналам. В режиме IP-Enhance можно использовать до 24 IP-каналов, если аналоговые каналы больше не доступны.
- Одновременно: воспроизведение живого видео и архива, запись, резервное копирование, трансляция по сети
- H.265 H.264 / H.264+ и новый режим сжатия H265pro / H265pro +
- Автоопределение камеры: HD-TVI, CVI, AHD, стандартная аналоговая
- Различные режимы записи (по расписанию, по движению, по тревоге)

## Спецификация GD-RT-BC3016N

## Видео

Видеовходы:	16 каналов BNC (1,0 В пик-пик, 75 Ом), поддержка коакситронного соединения
IP-входы:	18 (24 IP enhance mode) От 2 до 18 IP-камер (от 8 до 24 IP-камер)
Входы HD-TVI:	3 МП, 1080p30, 1080p25, 720p60, 720p50, 720p30, 720p25 Внимание: вход 3 МП доступен только для канала 1 GD-RT-AC3004N, для канала 1/2 GD-RT-AC3008N и для канала 1/2/3/4 GD-RT-AC3016N
Входы AHD:	4 мп, 1080p25, 1080p30, 720p25, 720p30
Входы CVI:	4 мп, 1080p25, 1080p30, 720p25, 720p30
Композитные входы:	PAL, NTSC

## Запись / Воспроизведение

Скорость записи:	128 Мбит/с
Разрешение записи:	4 Мп, 3 Мп, 1080p, 720p, WD1, 4CIF(когда 1080P lite не включен)
Режимы записи:	Непрерывно, по тревоге, по движению, при потере видеосигнала, по расписанию
Режимы поиска:	Дата/время, тревожное событие, движение, поиск в резервной копии, Быстрый поиск по объекту или типу события
Воспроизведение:	Синхронное воспроизведение до 16 камер
Частота кадров:	Основной поток, когда режим 1080p Lite не активирован, для потока 3 Мп: 3 Мп, 1080p, 720p, VGA, WD1, 4CIF, CIF, 15 fps, для потока 1080p: 1080p, 720p, 15 fps, VGA, WD1, 4CIF, CIF, 25 fps (P), 30 fps (N), для потока 720p: 720p, VGA, WD1, 4CIF, CIF,

## Аудио

Аудиокомпрессия:	G.711 u
------------------	---------

## Программное обеспечение

Резервное копирование:	USB HDD, USB-накопитель, USB DVD-R, сеть
Объем архива:	Емкость каждого жесткого диска до 10 ТБ
Управление PTZ:	Панорамирование, наклон, масштабирование, предустановка и вызов

## Сеть

Видеокомпрессия:	H.264, H.264+, H.265, H.265pro, H.265pro+
Сетевые протоколы:	TCP/IP, PPPoE, DHCP, DNS, DDNS, NTP, SADP, NFS, iSCSI, UPnP, HTTPS, ONVIF
Кибер-безопасности:	3 уровня управления пользователями: администратор, оператор, пользователь, шифрование AES для защиты паролем, сложный пароль, аутентификация входа по протоколу HTTPS (SSL), базовая и дайджест-аутентификация для HTTP / HTTPS, аутентификация хоста (MAC-адрес), фильтр IP-адресов, WSSE и дайджест-проверка подлинности для ONVIF, настройки тайм-аута управления, журнал аудита безопасности, SNMP V2, TLS 1.1, TLS 1.2, TLS 1.2 с обновленными наборами шифров, включая шифрование AES 128, Защита от грубой силы, подписанная прошивка, безопасная загрузка с помощью проверки программного обеспечения, безопасная загрузка проверка оборудования
Удаленное подключение:	128

## Интерфейсы ввода / вывода

Выходы HDMI:	1920 × 1080 / 60 Гц, 1280 × 1024 / 60 Гц, 1280 × 720 / 60 Гц, 1024 × 768 / 60 Гц
Выходы VGA:	1920 × 1080 / 60 Гц, 1280 × 1024 / 60 Гц, 1280 × 720 / 60 Гц, 1024 × 768 / 60 Гц
Выходы CVBS:	1 канал, BNC (1,0 В пик-пик, 75 Ом), разрешение PAL: 704 × 576, NTSC: 704 × 480
Аудиовходы:	1 канал, RCA (2,0 В пик-пик, 1 кОм)
Аудиовыходы:	1 канал, RCA (2,0 В пик-пик, 1 кОм)
Отсек жестких дисков:	1 SATA III

**Интерфейсы ввода / вывода**

Сетевые интерфейсы:	1 × 10/100/1000BASE-T/TX (RJ45)
Интерфейсы:	Фронтальная панель: 1 USB 2.0, задняя панель: 1 USB 3.0, 1 RS-485 (Half Duplex)

**Интеллектуальные функции**

Детекция движения:	Вкл., выкл., детекция в выделенной области
Детектор лиц:	Захват человеческого лица для 1-канальной аналоговой HD-камеры (нельзя включить на то же время с другими функциями VCA)
Типы событий:	Движение, тревога, потеря видеосигнала, системное
Действие по событию:	Всплывающее сообщение, замыкание реле, отправка email, загрузка на FTP, передача в сеть, звуковой сигнал, переход по пресету PTZ

**Сертификаты**

Соответствие стандартам:	CE, EAC, FCC, RoHS
Поддержка стандартов:	ONVIF (Profile S, Profile G), ISAPI

**Условия эксплуатации**

Рабочая температура:	От -10 до +55 °C
Рабочая влажность:	10-90 %, без конденсата

**Питание**

Источник питания:	12 В DC, в комплекте блок питания 100-240 В AC, 50/60 Гц
Мощность:	До 24 Вт без жесткого диска

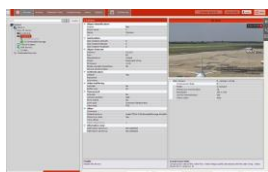
**Механические характеристики**

Габаритные размеры:	315 × 242 × 48 мм
Масса:	2 000 г

**Упаковка**

Размеры упаковки:	485 × 290 × 85 мм
Вес упаковки:	2100 г
Упаковочная единица:	8
Размер оптовой упаковки:	723 × 503 × 313 мм
Общий вес упаковки:	17300 г

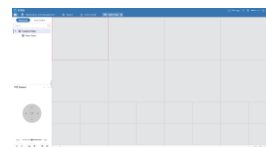
**Аксессуары**



GD-CW-VIEWER



GD-CW-FINDER



GD-SW-SCMS



GD-HW-HDD-2TB



GD-HW-HDD-4TB



GD-HW-HDD-6TB



GD-HW-HDD-8TB

Wymiary

---

