



Категория: Автономный HD-видеореги­стратор - HD-аналог - Видеореги­стратор

Код товара: GD-RT-BC3008N

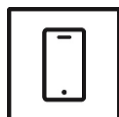
Код EAN:: 4260573062775

ESSENTIAL

Линия продуктов ESSENTIAL предлагает высокую производительность и основные функции, идеально подходящие для небольших приложений.

Основные моменты

Приложение для смартфона



Мобильное приложение было разработано, чтобы помочь операторам эффективно контролировать и управлять видеосистемами удаленно и в любое время.

Классификация объектов



Использует алгоритм глубокого обучения, который может определить, была ли тревога вызвана человеком, транспортным средством или каким-либо другим объектом.

Essential Line

Многие системы малого и среднего размера могут эксплуатироваться без каких-либо особых требований. В случае происшествия запись видеопоследовательности может быть достаточно, чтобы восстановить события на основе записанных изображений. GRUNDIG Security предлагает широкий спектр стандартных приложений, отвечающих этим требованиям. К ним относятся камеры, которые обеспечивают изображение высокого разрешения независимо от условий освещения, и записывающие устройства, которые могут хранить видеопоследовательности в течение недель или месяцев. Поскольку эта практика используется редко из соображений конфиденциальности, линейка продуктов Essential идеально подходит для удовлетворения основных потребностей с высоким качеством изображения.

Функции

- Множество интеллектуальных функций: различение людей и транспортных средств, распознавание и обнаружение лиц, пересечение линии и сигнализация вторжения
- Автоопределение камеры: HD-TVI, CVI, AHD, стандартная аналоговая
- Различные режимы записи (по расписанию, по движению, по тревоге)
- 10 треков записи: можно использовать до 2 IP-каналов в дополнение к аналоговым каналам. В режиме IP-Enhance можно использовать до 12 IP-каналов, если аналоговые каналы больше не доступны.
- Одновременно: воспроизведение живого видео и архива, запись, резервное копирование, трансляция по сети
- Поддержка стороннего облачного хранилища (Dropbox / Google Drive / Microsoft OneDrive)

Спецификация GD-RT-BC3008N

Видео

Видеовходы:	8 канала, BNC (1,0 В пик-пик, 75 Ом), поддержка коакситронного соединения
IP-входы:	4 (12 IP enhance mode) до 6 Мп
Входы HD-TVI:	3 МП, 1080р30, 1080р25, 720р60, 720р50, 720р30, 720р25 Внимание: вход 3 МП доступен только для канала 1 GD-RT-AC3004N, для канала 1/2 GD-RT-AC3008N и для канала 1/2/3/4 GD-RT-AC3016N
Входы AHD:	4 мп, 1080р25, 1080р30, 720р25, 720р30
Входы CVI:	4 мп, 1080р25, 1080р30, 720р25, 720р30
Композитные входы:	PAL, NTSC

Запись / Воспроизведение

Скорость записи:	96 Мбит/с
Разрешение записи:	4 Мп, 3 Мп, 1080р, 720р, WD1, 4CIF(когда 1080P lite не включен)
Режимы записи:	Непрерывно, по тревоге, по движению, при потере видеосигнала, по расписанию
Режимы поиска:	Дата/время, тревожное событие, движение, поиск в резервной копии, Быстрый поиск по объекту или типу события
Воспроизведение:	Синхронное воспроизведение до 8 камер
Частота кадров:	Основной поток, когда режим 1080р Lite не активирован, для потока 3 Мп: 3 Мп, 1080р, 720р, VGA, WD1, 4CIF, CIF , 15 fps, для потока 1080р: 1080р, 720р , 15 fps, VGA, WD1, 4CIF, CIF , 25 fps (P), 30 fps (N), для потока 720р: 720р, VGA, WD1, 4CIF, CIF ,

Аудио

Аудиокомпрессия:	G.711
------------------	-------

Программное обеспечение

Резервное копирование:	USB HDD, USB-накопитель, USB DVD-R, сеть
Объем архива:	Емкость каждого жесткого диска до 10 ТБ
Управление PTZ:	Панорамирование, наклон, масштабирование, предустановка и вызов

Сеть

Видеокомпрессия:	H.264, H.264+, H.265, H.265pro, H.265pro+
Сетевые протоколы:	TCP/IP, PPPoE, DHCP, DNS, DDNS, NTP, SADP, NFS, iSCSI, UPnP, HTTPS, ONVIF
Кибер-безопасности:	3 уровня управления пользователями: администратор, оператор, пользователь, шифрование AES для защиты паролем, сложный пароль, аутентификация входа по протоколу HTTPS (SSL), базовая и дайджест-аутентификация для HTTP / HTTPS, аутентификация хоста (MAC-адрес), фильтр IP-адресов, WSSE и дайджест-проверка подлинности для ONVIF, настройки тайм-аута управления, журнал аудита безопасности, SNMP V2, TLS 1.1, TLS 1.2, TLS 1.2 с обновленными наборами шифров, включая шифрование AES 128, Защита от грубой силы, подписанная прошивка, безопасная загрузка с помощью проверки программного обеспечения, безопасная загрузка проверка оборудования
Удаленное подключение:	64

Интерфейсы ввода / вывода

Выходы HDMI:	1920 × 1080 / 60 Гц, 1280 × 1024 / 60 Гц, 1280 × 720 / 60 Гц, 1024 × 768 / 60 Гц
Выходы VGA:	1920 × 1080 / 60 Гц, 1280 × 1024 / 60 Гц, 1280 × 720 / 60 Гц, 1024 × 768 / 60 Гц
Выходы CVBS:	1 канал, BNC (1,0 В пик-пик, 75 Ом), разрешение PAL: 704 × 576, NTSC: 704 × 480
Аудиовходы:	1 канал, RCA (2,0 В пик-пик, 1 кОм)
Аудиовыходы:	1 канал, RCA (2,0 В пик-пик, 1 кОм)
Отсек жестких дисков:	1 SATA III
Сетевые интерфейсы:	1 × 10/100/1000BASE-T/TX (RJ45)

GD-RT-BC3008N

Интерфейсы ввода / вывода

Интерфейсы: Фронтальная панель: 1 USB 2.0, задняя панель: 1 USB 2.0, 1 RS-485

Интеллектуальные функции

Детекция движения: Вкл., выкл., детекция в выделенной области
 Детекция вторжения: Вход и длительное пребывание в выделенной виртуальной зоне
 Лересечения линии: Пересечение заданной виртуальной линии
 Детектор лиц: *Человеческое лицо распознается на изображении и может вызвать событие (*только если камера поддерживает эту функцию)
 Типы событий: Движение, тревога, потеря видеосигнала, системное
 Действие по событию: Всплывающее сообщение, замыкание реле, отправка email, загрузка на FTP, передача в сеть, звуковой сигнал, переход по пресету PTZ

Сертификаты

Соответствие стандартам: CE, EAC, FCC, RoHS
 Поддержка стандартов: ONVIF (Profile S, Profile G), ISAPI

Условия эксплуатации

Рабочая температура: От -10 до +55 °C
 Рабочая влажность: 10-90 %, без конденсата

Питание

Источник питания: 12 В DC, в комплекте блок питания 100-240 В AC, 50/60 Гц
 Мощность: До 18 Вт без жесткого диска

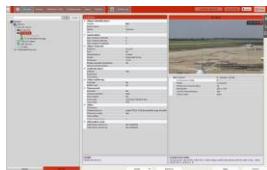
Механические характеристики

Габаритные размеры: 315 × 242 × 48 мм
 Масса: 1780 г

Упаковка

Размеры упаковки: 485 x 290 x 85 мм
 Вес упаковки: 2000 г
 Упаковочная единица: 8
 Размер оптовой упаковки: 723 x 503 x 313 мм
 Общий вес упаковки: 16500 г

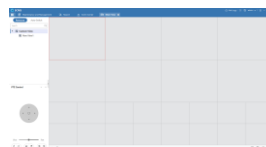
Аксессуары



GD-CW-VIEWER



GD-CW-FINDER



GD-SW-SCMS



GD-HW-HDD-2TB



GD-HW-HDD-4TB



GD-HW-HDD-6TB



GD-HW-HDD-8TB

Wymiary

