



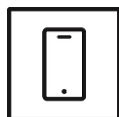
Tipo: HDVR autónomo - HD-Analógico - Gravador
Código do artigo: GD-RT-BC3004N
CÓDIGO EAN: 4260573062942

ESSENTIAL

Nossa linha de produtos ESSENTIAL foi projetada para oferecer desempenho de alta qualidade, com recursos básicos e funções impressionantes, tornando-a perfeita para aplicações menores.

Destaques

Aplicação para smartphone



A aplicação móvel foi desenvolvida para facilitar aos operadores o controle e gerenciamento eficaz de sistemas de vídeo remotamente, a qualquer momento. Permite a visualização de imagens ao vivo, a reprodução de dados de vídeo gravados e o recebimento de notificações remotas.

Classificação de objetos



Esta tecnologia emprega um algoritmo de deep learning altamente avançado que pode discernir se o alarme foi acionado por um humano, um veículo ou algum outro objeto.

Linha Essential

Muitos sistemas de pequeno a médio porte são capazes de operar sem quaisquer requisitos específicos. Simplesmente armazenar sequências de vídeo é muitas vezes suficiente em caso de incidente, permitindo que o curso dos eventos seja determinado através de filmagens gravadas. A GRUNDIG Security oferece uma gama abrangente de aplicações padrão para atender a essas necessidades, incluindo câmeras que capturam imagens de alta resolução, independentemente das condições de iluminação, e gravadores capazes de armazenar sequências de vídeo por semanas ou meses, embora preocupações com a privacidade possam impedir essa prática. A linha de produtos "Essential" oferece alta qualidade de imagem, tornando-a ideal para atender aos requisitos básicos.

Características

- Muitas funções inteligentes: aprendizagem profunda para distinguir entre pessoas e veículos, passagem de linha e alarme de intrusão
- 6 pistas de gravação: Podem ser utilizados até 2 canais IP para além dos canais analógicos. No modo IP Enhance, podem ser utilizados até 6 canais IP se os canais analógicos já não estiverem disponíveis.
- Multiplex (em direto/reprodução, gravação, cópia de segurança, ligação em rede)
- H.265, H.264/H.264+ e o novo modo de compressão H265pro/H265pro+
- Detecta automaticamente câmaras HD-TVI, CVI, AHD ou analógicas
- Várias funções de gravação (programação, movimento, alarme)

Especificações GD-RT-BC3004N

Vídeo	
Entradas de vídeo:	4 canais, interface BNC (1,0 Vp-p, 75 Ω), com suporte de ligação coaxial
Entradas IP:	5 (6 Modo de melhoramento de IP)
Entrada HD-TVI:	4MP, 3 MP, 1080p30, 1080p25, 720p60, 720p50, 720p30, 720p25Nota: A entrada de sinal de 3 MP só está disponível para o canal 1 do GD-RT-AC3004N, para o canal 1/2 do GD-RT-AC3008N e para os canais 1/2/3/4 do GD-RT-AC3016N
Entrada AHD:	4 MP, 1080p25, 1080p30, 720p25, 720p30
Entrada CVI:	4 MP, 1080p25, 1080p30, 720p25, 720p30
Entrada CVBS:	PAL, NTSC
Gravação / Reprodução	
Largura de banda de gravação:	72 Mbps
Resolução de registo:	4 MP, 3 MP, 1080p, 720p, WD1, 4CIF (quando 1080P lite não está ativado)
Modo de gravação:	Contínuo, Alarme de evento, Movimento, Perda de vídeo, Programação
Modo de pesquisa:	Data, hora, alarme de evento, movimento, pesquisa de cópia de segurança, pesquisa rápida por objeto ou tipo de evento
Reproduzir:	Reprodução sincronizada de um máximo de 4 câmaras
Taxa de quadros(R):	Fluxo principal (quando o modo 1080p Lite não está ativado): Para acesso ao fluxo de 4 MP: 4 MP lite@ 15fps, 3 MP, 1080p, 720p, VGA, WD1, 4CIF, CIF@15fpsPara acesso a fluxos de 3 MP: 3 MP, 1080p, 720p, VGA, WD1, 4CIF, CIF@15fpsPara acesso ao fluxo de 1080p: 1080p, 720p@15fps, VGA, WD1, 4CIF, CIF@25fps (P) , 30fps (N) Para acesso ao fluxo de 720p: 720p, VGA, WD1, 4CIF, CIF@25fps (P) , 30fps (N) Quando o modo 1080p Lite está ativado: 4MPlite/3 MP@15fps1080p lite, 720p lite, VGA, WD1, 4CIF, CIF@25fps (P) , 30fps (N) Subfluxo: WD1, 4CIF@12fps, CIF@25fps (P) , 30fps (N)
Áudio	
Compressão de áudio:	G.711 u
Geral	
Cópia de segurança externa:	USB HDD, Memória USB, USB DVD-R, Rede
Máx. Capacidade de armazenamento:	Capacidade até 10 TB para cada HDD
Controlo PTZ:	Panorâmica, inclinação, zoom, predefinição e chamada
Rede	
Compressão de vídeo:	H.264, H.264+, H.265, H.265pro, H.265pro+
Protocolo de rede:	TCP/IP, PPPoE, DHCP, DNS, DDNS, NTP, SADP, NFS, iSCSI, UPnP™, HTTPS, ONVIF
Cibersegurança:	3 níveis de gestão de utilizadores: administrador, operador, utilizador, encriptação AES para proteção de palavras-passe, palavra-passe complicada, autenticação de início de sessão HTTPS (SSL), autenticação básica e digest para HTTP/HTTPS, autenticação de anfitrião (endereço MAC), filtro de endereços IP, autenticação WSSE e digest para ONVIF, definições de tempo limite de controlo, registo de auditoria de segurança, SNMP V2, TLS 1.1, TLS 1.2, TLS 1.2 com conjuntos de cifras actualizados, incluindo encriptação AES 128. Proteção contra atrasos por força bruta, Firmware assinado, Arranque seguro por verificação de software, Arranque seguro por verificação de hardware
Ligações remotas:	32
Interface de E/S	
Saída HDMI:	1920×1080, 60Hz, 1280×1024, 60Hz, 1280×720, 60Hz, 1024×768, 60Hz
Saída VGA:	1920 × 1080/60Hz, 1280 × 1024/60Hz, 1280 × 720/60Hz, 1024 × 768/60Hz

Interface de E/S

Saída CVBS:	1-ch, BNC (1,0 Vp-p, 75 Ω) , resolução: PAL: 704 × 576, NTSC: 704 × 480
Entradas de áudio:	1 canal, RCA (2,0 Vp-p, 1kΩ)
Saídas de áudio:	1 canal, RCA (2,0Vp-p, 1kΩ)
Compartimento do disco rígido:	1 x SATA III
Interface de rede:	1x 10, 100 Base T (Ethernet), TX (RJ-45)
Interface(s) de série:	Painel frontal: 1 × USB 2.0, Painel traseiro: 1 × USB 2.0, 1 x RS485 (Half Duplex)

Funções Inteligentes

Deteção de movimento:	Ligado, Desligado, Definição de área
Fonte do evento:	Movimento, alarme, perda de vídeo, sistema
Ação do evento:	Pop-Up, Relé, E-Mail, FTP, Rede, Campanha, Predefinição PTZ

Aprovações

Regulamento:	Conformidade com CE, EAC, FCC, RoHS
Padrão:	ONVIF (Perfil S, Perfil G), SDK/API

Ambiental

Temperatura de funcionamento:	-10°C ~ +55°C (+14°F ~ + 131°F)
Humidade de funcionamento:	10% ~ 90%, sem condensação

Elétrico

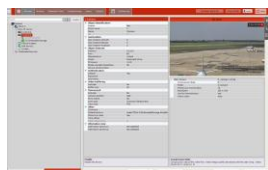
Tensão de alimentação:	12 VDC, adaptador de alimentação 100 ~ 240 VAC 50, 60Hz incluído
Consumo de energia:	≤ 18 W sem disco rígido

Mecânico

Dimensões:	315 × 242 × 48 mm (12,4 × 9,5 × 1,8 polegadas)
Peso:	1160 g (2,6 lb)

Embalagem

Dimensões da embalagem:	485 x 290 x 85 mm (19,1 x 11,4 x 3,3 polegadas)
Peso da embalagem:	2000 g (4,4 lbs)
Unidade de embalagem:	8
Dimensões da embalagem a granel:	723 x 503 x 313 mm (28,5 x 19,8 x 12,3 polegadas)
Peso da embalagem a granel:	16500 g (36,4 lbs)

Acessórios

GD-CW-VIEWER



GD-CW-FINDER



GD-SW-SCMS



GD-HW-HDD-2TB



GD-HW-HDD-4TB



GD-HW-HDD-6TB



GD-HW-HDD-8TB

Dimensões

