

Categoria: HDVR standalone - HD-analogico - Registratore

Codice articolo: GD-RT-BC3004N

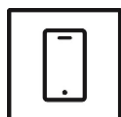
Codice EAN: 4260573062942

## ESSENTIAL

La linea di prodotti ESSENTIAL offre prestazioni elevate e caratteristiche essenziali, ideali per applicazioni più piccole.

## Punti salienti

### Applicazione per smartphone



L'applicazione mobile è stata sviluppata per facilitare agli operatori il controllo e la gestione efficace dei sistemi video da remoto, in qualsiasi momento. Consente la visualizzazione di immagini dal vivo, la riproduzione di dati video registrati e la ricezione di notifiche remote.

### Classificazione degli oggetti



Questa tecnologia utilizza un algoritmo di deep learning altamente avanzato in grado di discernere se l'allarme è stato attivato da un essere umano, da un veicolo o da qualche altro oggetto.

## Essential Line

Molti impianti di piccole e medie dimensioni possono essere gestiti senza requisiti particolari. In caso di incidente, la registrazione di sequenze video può essere sufficiente per ricostruire gli eventi sulla base delle immagini registrate. GRUNDIG Security offre una vasta gamma di applicazioni standard per soddisfare questi requisiti. Questi includono telecamere che forniscono immagini ad alta risoluzione indipendentemente dalle condizioni di illuminazione e registratori che possono memorizzare sequenze video per settimane o mesi. Poiché questa pratica viene utilizzata raramente per motivi di privacy, la linea di prodotti "Essential" è ideale per soddisfare le esigenze di base con un'elevata qualità dell'immagine.

## Caratteristiche

- Molte funzioni intelligenti: distinzione tra persone e veicoli, attraversamento della linea e allarme intrusione
- 6 tracce di registrazione: è possibile utilizzare fino a 2 canali IP oltre ai canali analogici. Nella modalità IP-Enhance, è possibile utilizzare fino a 6 canali IP se i canali analogici non sono più disponibili.
- Multiplex (Live/Playback, Registrazione, Backup, Networking)
- H.265, H.264 / H.264+ e la nuova modalità di compressione H265pro / H265pro +
- Rilevazione automatica telecamera analogica o HD-TVI, CVI, AHD
- Varie modalità di registrazione (programmata, motion detection, su allarme)

## Specifiche Tecniche GD-RT-BC3004N

Video	
Ingresso(i) Video:	4-ch, BNC interfaccia (1.0 Vp-p, 75 Ω), collegamento Coaxitron sostegno
Entrate IP:	5 (6 IP modalità di miglioramento)
Entrata HD-TVI:	4 MP, 3 MP, 1080p30, 1080p25, 720p60, 720p50, 720p30, 720p25 Attenzione: l'ingresso da 3 MP è disponibile solo per il canale 1 di GD-RT-AC3004N, per il canale 1/2 di GD-RT-AC3008N e per il canale 1/2/3/4 di GD-RT-AC3016N
Ingresso AHD:	4 MP, 1080p25, 1080p30, 720p25, 720p30
Ingresso CVI:	4 MP, 1080p25, 1080p30, 720p25, 720p30
Ingresso CVBS:	PAL, NTSC
Registrazione / riproduzione	
Banda in Registrazione:	72 Mbps
Risoluzione di registrazione:	4 MP, 3 MP, 1080p, 720p, WD1, 4CIF (quando 1080P Lite non è abilitato)
Modalità di registrazione:	Continuous, Event Alarm, Motion, Video Loss, programma
Modalità di ricerca:	Data, ora, evento Alarm, Motion, Search Backend, Ricerca rapida per oggetto o tipo di evento
Playback:	Riproduzione sincronizzata di max. 4 Telecamere
Frame Rate:	Main Stream (quando la modalità 1080p Lite non è abilitata): Per l'accesso allo stream da 4 MP: 4 MP lite @ 15 ips, 3 MP, 1080p, 720p, VGA, WD1, 4CIF, CIF a 15 ips Per l'accesso allo streaming da 3 MP: 3 MP, 1080p, 720p, VGA, WD1, 4CIF, CIF @ 15ips Per l'accesso allo streaming 1080p: 1080p, 720p @ 15ips, VGA, WD1, 4CIF, CIF @ 25ips (P), 30ips (N) Per l'accesso allo stream 720p: 720p, VGA, WD1, 4CIF, CIF @ 25ips (P), 30ips (N) Quando la modalità 1080p Lite è abilitata: 4 MP lite / 3 MP a 15 ips 1080p lite, 720p lite, VGA, WD1, 4CIF, CIF a 25 ips (P), 30 ips (N) Sottoflusso: WD1, 4CIF a 12 ips, CIF a 25ips (P), 30 ips (N)
Audio	
Compressione audio:	G.711 u
Generale	
Backup esterno:	USB HDD, USB Memoy, USB DVD-R, Network
Max. estensione dello storage:	Fino a 10 TB capacità di ogni HDD
Controllo PTZ:	Panoramica, inclinazione, zoom, impostazione predefinita e chiamata
Rete	
Compressione video:	H.264, H.264+, H.265, H.265pro, H.265pro+
Network Protocol:	TCP/IP, PPPoE, DHCP, DNS, DDNS, NTP, SADP, NFS, iSCSI, UPnP™, HTTPS, ONVIF
Sicurezza informatica:	3 livelli di gestione degli utenti: amministratore, operatore, utente, crittografia AES per protezione con password, password complicata, autenticazione di accesso HTTPS (SSL), autenticazione di base e digest per HTTP / HTTPS, autenticazione host (indirizzo MAC), filtro indirizzi IP, WSSE e autenticazione digest per ONVIF, controllo delle impostazioni di timeout, registro di controllo della sicurezza, SNMP V2, TLS 1.1, TLS 1.2, TLS 1.2 con suite di cifratura aggiornate inclusa la crittografia AES 128, protezione contro Bruit-Force-Attack, Firmware firmato, Secure Boot tramite controllo software, Secure Boot tramite controllo hardware
Connessioni remote:	32
Connessioni	
Uscita HDMI:	1920×1080, 60Hz, 1280×1024, 60Hz, 1280×720, 60Hz, 1024×768, 60Hz
Uscita VGA:	1920 × 1080/60Hz, 1280 × 1024/60Hz, 1280 × 720/60Hz, 1024 × 768/60Hz

**Conessioni**

Uscita CVBS:	1-ch, BNC (1.0 Vp-p, 75 Ω) , Risoluzione: PAL: 704 × 576, NTSC: 704 × 480
Ingressi Audio:	1-ch, RCA (2.0 Vp-p, 1kΩ)
Uscita(e) audio:	1-ch, RCA (2.0Vp-p, 1kΩ)
Harddisk bay:	1 x SATA III
Interfacce di rete:	1x 10, 100 Base T (Ethernet), TX (RJ-45)
Interfaccia(e) Seriale:	Pannello frontale: 1 × USB 2.0, pannello posteriore: 1 × USB 2.0, 1 x RS485 (Half Duplex)

**Funzioni intelligenti**

Motion Detection:	On, Off, impostazione dell'area
Event Source:	Motion, Alarm, Video Loss, System
Evento Azione:	Pop-Up, Relay, E-Mail, FTP, Network, Buzzer, PTZ Preset

**Approvazioni**

Normative:	CE, EAC, FCC, RoHS Compliant
Standards:	ONVIF (Profile S, Profile G), ISAPI

**Ambientale**

Temperatura d'utilizzo:	-10°C ~ +55°C (+14°F ~ + 131°F)
Umidità operativa:	10% ~ 90%, senza condensa

**Elettrico**

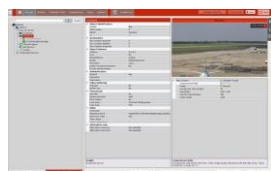
Alimentazione:	12 VDC, adattatore di alimentazione 100 ~ 240 VAC 50, 60Hz incluso
Assorbimento Potenza:	≤ 18 W senza harddisk

**Meccanico**

Dimensioni:	315 × 242 × 48 mm (12.4 × 9.5 × 1.8 inch)
Peso:	1160 g (2.6 lb)

**Imballaggio**

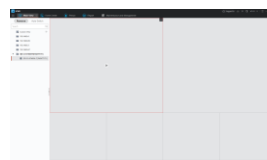
Dimensioni del pacco:	485 x 290 x 85 mm (19,1 x 11,4 x 3,3 inch)
Peso del pacco:	2000 g (4,4 lbs)
Unità di imballaggio:	8
Dimensioni del pacco sfuso:	723 x 503 x 313 mm (28,5 x 19,8 x 12,3 inch)
Peso del pacco sfuso:	16500 g (36,4 lbs)

**Accessori**

GD-CW-VIEWER



GD-CW-FINDER



GD-SW-SCMS



GD-HW-HDD-2TB



GD-HW-HDD-4TB



GD-HW-HDD-8TB



GD-KB-AC1420P

## Dimensioni

---

