

Catégorie: Autonome - HD-analogique - Enregistreur

Référence: GD-RT-BC3004N

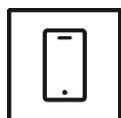
CODE EAN: 4260573062942

## ESSENTIAL

La gamme de produits ESSENTIAL offre des performances élevées et des fonctionnalités essentielles, idéales pour les petites applications.

## Points forts

### Application pour smartphone



L'application mobile a été développée pour aider les opérateurs à contrôler et gérer efficacement les systèmes vidéo à distance, à tout moment. Il permet la visualisation d'images en direct, la lecture de données vidéo enregistrées et la réception de notifications à distance.

### Classification des objets



Cette technologie utilise un algorithme d'apprentissage profond très avancé qui permet de déterminer si l'alarme a été déclenchée par un humain, un véhicule ou un autre objet.

## Essential Line

De nombreuses installations de petite et moyenne taille peuvent être exploitées sans exigences particulières. En cas d'incident, l'enregistrement de séquences vidéo peut suffire à reconstituer les événements à partir des images enregistrées. GRUNDIG Security propose une large gamme d'applications standards pour répondre à ces exigences. Il s'agit notamment de caméras qui fournissent des images haute résolution quelles que soient les conditions d'éclairage et d'enregistreurs capables de stocker des séquences vidéo pendant des semaines ou des mois. Cette pratique étant rarement utilisée pour des raisons de confidentialité, la gamme de produits « Essential » est idéale pour répondre aux besoins de base avec une qualité d'image élevée.

## Caractéristiques

- De nombreuses fonctions intelligentes: distinction entre les personnes et les véhicules, franchissement de ligne et alarme d'intrusion
- 6 pistes d'enregistrement: jusqu'à 2 canaux IP peuvent être utilisés en plus des canaux analogiques. En mode Amélioration IP, jusqu'à 6canaux IP peuvent être utilisés si les canaux analogiques ne sont plus disponibles.
- Multiplex (Live/Relecture, Enregistrement, Sauvegarde, Réseau)
- H.265, H.264 / H.264+ et nouveau mode de compression H265pro / H265pro +
- Détecte automatiquement les caméras HD-TVI, CVI, AHD ou analogiques
- Différentes fonctions d'enregistrement (programmé, mouvement, alarme)

## Specification GD-RT-BC3004N

### Vidéo

Entrée(s) vidéo:	4 voies, BNC interface (1,0 Vp-p, 75 Ω), prise en charge de la connexion coaxitron
Entrée(s) IP:	5 (6 IP enhance mode)
Entrée(s) HD-TVI:	4MP, 3 MP, 1080p30, 1080p25, 720p60, 720p50, 720p30, 720p25 Attention: l'entrée 3 MP est uniquement disponible pour le canal 1 du GD-RT-AC3004N, pour le canal 1/2 du GD-RT-AC3008N et pour le canal 1/2/3/4 du GD-RT-AC3016N
Entrée(s) AHD:	4 MP, 1080p25, 1080p30, 720p25, 720p30
Entrée(s) CVI:	4 MP, 1080p25, 1080p30, 720p25, 720p30
Entrée(s) CVBS:	PAL, NTSC

### Enregistrement / lecture

Bande passante d'enregistrement:	72 Mbps
Résolution d'enregistrement:	4 MP, 3 MP, 1080p, 720p, WD1, 4CIF (lorsque 1080P lite n'est pas activé)
Mode d'enregistrement:	Continue, Evenement d'alarme, Mouvement, Perte vidéo, Programmation
Mode recherche:	Date/heure, événements alarmes, mouvement, recherche sauvegarde, Recherche rapide par objet ou type d'événement
Lecture:	Relecture synchronisée de 4 caméras max.
Taux de trame:	Flux principal (lorsque le mode Lite 1080p n'est pas activé): Pour un accès au flux de 4 MP: 4 MP lite à 15 ips, 3 MP, 1080p, 720p, VGA, WD1, 4CIF, CIF à 15 ips Pour un accès au flux de 3 MP: 3 MP, 1080p, 720p, VGA, WD1, 4CIF, CIF @ 15ips Pour un accès au flux 1080p: 1080p, 720p @ 15ips, VGA, WD1, 4CIF, CIF @ 25ips (P), 30ips (N) Pour un accès au flux 720p: 720p, VGA, WD1, 4CIF, CIF @ 25ips (P), 30ips (N) Lorsque le mode 1080p Lite est activé: 4MPlite / 3 MP @ 15ips 1080p lite, 720p lite, VGA, WD1, 4CIF, CIF à 25 ips (P), 30 ips (N) Sous-flux: WD1, 4CIF @ 12fps, CIF @ 25ips (P), 30ips (N) Lorsque le mode 1080p Lite est activé: 3 MP@15ips 1080p lite, 720p lite, VGA, WD1, 4CIF, CIF@25ips (P), 30ips (N) Sous-flux: WD1, 4CIF@12ips, CIF@25ips (P), 30ips (N)

### L'audio

Compression audio:	G.711 u
--------------------	---------

### Général

Sauvegarde externe:	USB HDD, Memoire USB, USB DVD-R, reseau numérique,
Capacité max. de stockage:	Jusqu'à 10 TB capacité pour chaque disque dur
Contrôle PTZ:	Panoramique, inclinaison, zoom, préréglage défini et appel

### Réseau

Compression vidéo:	H.264, H.264+, H.265, H.265pro, H.265pro+
Protocole réseau:	TCP/IP, PPPoE, DHCP, DNS, DDNS, NTP, SADP, NFS, iSCSI, UPnP™, HTTPS, ONVIF
Cyber-sécurité:	3 niveaux de gestion des utilisateurs: administrateur, opérateur, utilisateur, cryptage AES pour la protection par mot de passe, mot de passe compliqué, authentification de connexion HTTPS (SSL), authentification de base et digest pour HTTP / HTTPS, authentification d'hôte (adresse MAC), filtre d'adresse IP, WSSE et authentification Digest pour ONVIF, paramètres de délai de contrôle, journal d'audit de sécurité, SNMP V2, TLS 1.1, TLS 1.2, TLS 1.2 avec suites de chiffrement mises à jour, y compris le cryptage AES 128, Brute Force Delay Protection, micrologiciel signé, démarrage sécurisé par vérification du logiciel, démarrage sécurisé par vérification du matériel
Connexions distantes:	32

**Connexions**

Sortie(s) HDMI:	1920×1080, 60Hz, 1280×1024, 60Hz, 1280×720, 60Hz, 1024×768, 60Hz
Sortie(s) VGA:	1920 × 1080/60Hz, 1280 × 1024/60Hz, 1280 × 720/60Hz, 1024 × 768/60Hz
Sortie(s) CVBS:	1 voie, BNC (1,0 Vp-p, 75 Ω), résolution: PAL: 704 × 576, NTSC: 704 × 480
Entrée(s) audio:	1 voie, RCA (2,0 Vp-p, 1kΩ)
Sortie(s) audio:	1 voie, RCA (2,0Vp-p, 1KΩ)
Baie de disques durs:	1 x SATA III
Interfaces réseau:	1x 10, 100 Base T (Ethernet), TX (RJ-45)
Interface série:	Panneau avant: 1 × USB 2.0, panneau arrière: 1 × USB 2.0, 1 x RS485 (Half Duplex)

**Fonctions intelligentes**

Détection de mouvement:	On/Off/ Réglage de zone(s)
Sources d'événements:	Détection de mouvements, Alarme (contact d'entrée), Perte vidéo, Système
Action sur événement:	Pop-up, relais, E-Mail, FTP, réseau, ronfleur, réposition dôme

**Approbations**

Normes:	CE, EAC, FCC, RoHS Conforme
Standard:	ONVIF (Profile S, Profile G), ISAPI

**Environnement**

Température d'utilisation:	-10°C ~ +55°C (+14°F ~ + 131°F)
Humidité de fonctionnement:	10% ~ 90%, humidité relative

**Électrique**

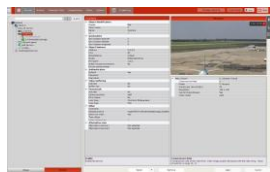
Alimentation:	12 Vcc (adaptateur 230 vac fourni)
Consommation:	≤ 18 W without harddisk

**Mécanique**

Dimensions:	315 × 242 × 48 mm (12.4 × 9.5 × 1.8 inch)
Poids:	1160 g (2,6 lb)

**Emballage**

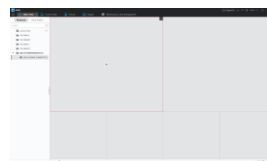
Dimensions du colis:	485 x 290 x 85 mm (19,1 x 11,4 x 3,3 inch)
Poids du colis:	2000 g (4,4 lbs)
Unité de conditionnement:	8
Dimension du colis en vrac:	723 x 503 x 313 mm (28,5 x 19,8 x 12,3 inch)
Poids du colis en vrac:	16500 g (36,4 lbs)

**Accessoires**

GD-CW-VIEWER



GD-CW-FINDER



GD-SW-SCMS



GD-HW-HDD-2TB



GD-HW-HDD-4TB



GD-HW-HDD-8TB



GD-KB-AC1420P

## Dimensions

---

