

Categoría: HDVR Autónomo - HD-analógico - Grabadora

Número de artículo: GD-RT-BC3004N

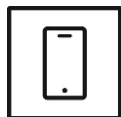
EAN CODE: 4260573062942

ESSENTIAL

La línea de productos ESSENTIAL ofrece alto rendimiento y características esenciales, ideales para aplicaciones más pequeñas.

Reflejos

Aplicación para teléfono inteligente



La aplicación móvil fue desarrollada para facilitar a los operadores el control y la gestión efectiva de los sistemas de vídeo de forma remota, en cualquier momento. Permite ver imágenes en vivo, reproducir datos de video grabados y recibir notificaciones remotas.



Esta tecnología emplea un algoritmo de aprendizaje profundo muy avanzado que puede discernir si la alarma fue activada por un humano, un vehículo o algún otro objeto.

Essential Line

Muchas instalaciones pequeñas y medianas pueden funcionar sin requisitos especiales. En caso de incidente, la grabación de secuencias de vídeo puede ser suficiente para reconstruir los hechos a partir de las imágenes grabadas. GRUNDIG Security ofrece una amplia gama de aplicaciones estándar para cumplir con estos requisitos. Entre ellos se incluyen cámaras que ofrecen imágenes de alta resolución independientemente de las condiciones de iluminación y grabadoras que pueden almacenar secuencias de vídeo durante semanas o meses. Dado que esta práctica rara vez se utiliza debido a preocupaciones de privacidad, la línea de productos "Essential" es ideal para satisfacer las necesidades básicas con alta calidad de imagen.

Características

- Muchas funciones inteligentes: diferenciación entre personas y vehículos, cruce de línea y alarma de intrusión
- 6 pistas de grabación: se pueden utilizar hasta 2 canales IP además de los canales analógicos. En el modo IP Enhance, se pueden utilizar hasta 6 canales IP si los canales analógicos ya no están disponibles.
- Multiplex (Live / Playback, Recording, Backup, Networking)
- H.265, H.264 / H.264+ y nuevo modo de compresión H265pro / H265pro +
- Detecta automáticamente cámaras HD-TVI, CVI, AHD o analógicas
- Varios modos de grabación (programada, detección de movimiento, alarma)

Especificación GD-RT-BC3004N

Vídeo	
Entradas de vídeo:	4-ch, interfaz BNC (1.0 Vp-p, 75 Ω), compatible con conexión coaxitron
Entradas IP:	5 (6 IP enhance mode)
Entrada HD-TVI:	4MP, 3 MP, 1080p30, 1080p25, 720p60, 720p50, 720p30, 720p25 Nota: La entrada de señal de 3 MP solo está disponible para el canal 1 de GD-RT-AC3004N, del canal 1/2 de GD-RT-AC3008N y para el canal 1/2/3/4 de GD-RT-AC3016N
Entrada AHD:	4 MP, 1080p25, 1080p30, 720p25, 720p30
Entrada CVI:	4 MP, 1080p25, 1080p30, 720p25, 720p30
Entrada CVBS:	PAL, NTSC
Grabación / Reproducción	
Ancho de banda de grabación:	72 Mbps
Resolución de grabación:	4 MP, 3 MP, 1080p, 720p, WD1, 4CIF (cuando 1080P lite no está habilitado)
Modo de grabación:	Continuo, Alarma de evento, Movimiento, Pérdida de video, Programación
Modo de búsqueda:	Fecha, Hora, Alarma de evento, Movimiento, Búsqueda de respaldo, Búsqueda rápida por objeto o tipo de evento
Reproducción:	Reproducción sincronizada de máx. 4 cámaras
Velocidad de fotogramas (R):	Stream 1, (cuando el modo 1080p Lite no está habilitado): Para acceso a transmisión de 4 MP: 4 MP lite @ 15ips, 3 MP, 1080p, 720p, VGA, WD1, 4CIF, CIF a 15 ips Para acceso de transmisión de 3 MP: 3 MP, 1080p, 720p, VGA, WD1, 4CIF, CIF a 15 ips Para acceso a transmisión de 1080p: 1080p, 720p a 15 ips, VGA, WD1, 4CIF, CIF a 25 ips (P), 30 ips (N) Para acceso a transmisión de 720p: 720p, VGA, WD1, 4CIF, CIF a 25 ips (P), 30 ips (N) Cuando el modo 1080p Lite está habilitado: 4MPlite / 3 MP @ 15ips 1080p lite, 720p lite, VGA, WD1, 4CIF, CIF a 25 ips (P), 30 ips (N) Stream 2,,: WD1, 4CIF a 12 ips, CIF a 25 ips (P), 30 ips (N)
Audio	
Compresión de audio:	G.711 u
General	
Copia de seguridad externa:	USB HDD, memoria USB, USB DVD-R, red
Máx. capacidad de almacenamiento:	Hasta 10 TB de capacidad para cada HDD
Control PTZ:	Panorámica, inclinación, zoom, configuración preestablecida y llamada
Red	
Compresión de Vídeo:	H.264, H.264+, H.265, H.265pro, H.265pro+
Protocolo de red:	TCP/IP, PPPoE, DHCP, DNS, DDNS, NTP, SADP, NFS, iSCSI, UPnP™, HTTPS, ONVIF
Seguridad cibernética:	3 niveles de gestión de usuarios: administrador, operador, usuario, cifrado AES para protección de contraseña, contraseña complicada, autenticación de inicio de sesión HTTPS (SSL), autenticación básica y digest para HTTP / HTTPS, autenticación de host (dirección MAC), filtro de dirección IP, WSSE y autenticación implícita para ONVIF, configuración de tiempo de espera de control, registro de auditoría de seguridad, SNMP V2, TLS 1.1, TLS 1.2, TLS 1.2 con conjuntos de cifrado actualizados que incluyen cifrado AES 128. Protección de retardo de fuerza bruta, firmware firmado, arranque seguro mediante comprobación de software, arranque seguro mediante comprobación de hardware
Conexiones remotas:	32
Conexiones	
Salida HDMI:	1920×1080, 60Hz, 1280×1024, 60Hz, 1280×720, 60Hz, 1024×768, 60Hz

Conexiones

Salida VGA:	1920 × 1080/60Hz, 1280 × 1024/60Hz, 1280 × 720/60Hz, 1024 × 768/60Hz
Salida CVBS:	1-ch, BNC (1.0 Vp -p, 75 Ω), resolución: PAL: 704 × 576, NTSC: 704 × 480
Entradas de audio:	1 canal, RCA (2.0 Vp-p, 1kΩ)
Salidas de audio:	1-ch, RCA (2.0Vp-p, 1KΩ)
Bahía para Disco Duro:	1 x SATA III
Interfaz de red:	1x 10, 100 Base T (Ethernet), TX (RJ-45)
Interfaces en serie:	Panel frontal: 1 × USB 2.0, Panel trasero: 1 × USB 2.0, 1 x RS485 (Half Duplex)

Funciones inteligentes

Detección de Movimiento:	On/ Off/ Configuración de Área
Origen del Evento:	Movimiento, Alarma, Pérdida de Vídeo, Sistema
Acción de evento:	Ventana emergente, Relé, E-mail, FTP, Red, Zumbador, Preset PTZ

Aprobaciones

Regulación:	CE, EAC, FCC, Cumple con RoHS
Estándar:	ONVIF (Profile S, Profile G), ISAPI

Ambiental

Temperatura de funcionamiento:	-10°C ~ +55°C (+14°F ~ + 131°F)
Humedad de funcionamiento:	10% ~ 90%, sin condensación

Eléctrico

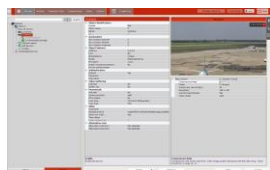
Voltaje de suministro:	Adaptador de alimentación 12V DC incluido
Consumo de energía:	≤ 18 W sin disco duro

Mecánico

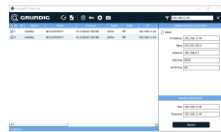
Dimensiones:	315 × 242 × 48 mm (12,4 × 9,5 × 1,8 inch)
Peso:	1160 g (2.6 lb)

Embalaje

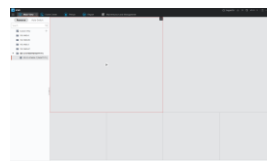
Dimensiones del paquete:	485 x 290 x 85 mm (19,1 x 11,4 x 3,3 inch)
Peso del paquete:	2000 g (4,4 lbs)
Unidad de empaque:	8
Dimensiones del paquete a granel:	723 x 503 x 313 mm (28,5 x 19,8 x 12,3 inch)
Peso del paquete a granel:	16500 g (36,4 lbs)

Accesorios

GD-CW-VIEWER



GD-CW-FINDER



GD-SW-SCMS



GD-HW-HDD-2TB



GD-HW-HDD-4TB



GD-HW-HDD-8TB



GD-KB-AC1420P

Dimensiones

