



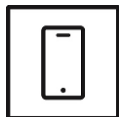
Kategorie: Samostatné HDVR - HD analog - Rekordér
Číslo položky: GD-RT-BC3004N
EAN kód: 4260573062942

ESSENTIAL

Produktová řada ESSENTIAL nabízí vysoký výkon a základní funkce, ideální pro menší aplikace.

Zvýraznění

Aplikace pro chytré telefony



Mobilní aplikace byla vyvinuta s cílem usnadnit operátorům efektivní ovládání a správu videosystémů na dálku, kdykoli. Umožňuje živé sledování obrazu, přehrávání nahraných videodat a příjem vzdálených upozornění.

Klasifikace objektu



Tato technologie využívá vysoce pokročilý algoritmus hlubokého učení, který dokáže rozpoznat, zda byl poplach spuštěn člověkem, vozidlem nebo nějakým jiným předmětem.

Essential Line

Mnoho malých a středních systémů lze provozovat bez zvláštních požadavků. V případě incidentu může být záznam videosekvencí dostačující k rekonstrukci událostí na základě zaznamenaných snímků. GRUNDIG Security nabízí širokou škálu standardních aplikací pro splnění těchto požadavků. Patří mezi ně kamery, které poskytují snímky ve vysokém rozlišení bez ohledu na světelné podmínky, a rekordéry, které dokážou ukládat videosekvence na týdny nebo měsíce. Vzhledem k tomu, že se tato praxe z důvodu ochrany soukromí používá jen zřídka, je produktová řada „Essential“ ideální pro splnění základních potřeb s vysokou kvalitou obrazu.

Funkce

- Mnoho inteligentních funkcí: hluboké učení rozlišování mezi lidmi a vozidly, překročení čáry a poplach narušení
- 6 nahrávacích stop: Kromě analogových kanálů lze použít až 2 kanály IP. V režimu IP Enhance lze použít až 6 IP kanálů, pokud již analogové kanály nejsou k dispozici.
- Multiplex (Živý náhled / Přehrávání / Nahrávání / Zálohování / Síť)
- H.265 , H.264 / H.264+ a nový kompresní režim H265pro / H265pro +
- Automaticky detekuje HD-TVI, HD-CVI, AHD nebo analogové kamery
- Různé funkce nahrávání (plán, pohyb, alarm)

Technické specifikace GD-RT-BC3004N

Video

| | |
|----------------------|--|
| Video vstupy: | 4 kanály, BNC rozhraní (1.0 Vp-p, 75 Ω), podpora koaxitronového spojení |
| Vstupy IP: | 5 (6 režim rozšíření IP) |
| Vstup HD-TVI: | 4 MP, 3 MP, 1080p30, 1080p25, 720p60, 720p50, 720p30, 720p25 Upozornění: Vstup 3 MP je k dispozici pouze pro kanál 1 GD-RT-AC3004N, pro kanál 1/2 GD-RT-AC3008N a pro kanál 1/2/3/4 GD-RT-AC3016N |
| Vstup AHD: | 4 MP, 1080p25, 1080p30, 720p25, 720p30 |
| Vstup HD-CVI: | 4 Mpix, 1080p25, 1080p30, 720p25, 720p30 |
| Vstup CVBS (analog): | PAL, NTSC |

Nahrávání / Přehrávání

| | |
|---------------------|--|
| Datový tok záznamu: | 72 Mb/s |
| Rozlišení záznamu: | 4 Mpix, 3 Mpix, 1080p, 720p, WD1, 4CIF (když není povoleno 1080P lite) |
| Režim záznamu: | Kontinuální, Alarm událostí, Pohyb, Ztráta videa, Plán |
| Režim vyhledávání: | Datum / Čas / Událost / Pohyb / Zálohování / Rychlé vyhledávání podle typu objektu nebo události |
| Přehrávání: | Synchronizované přehrávání max. 4 kamer |
| Snímková frekvence: | Hlavní stream (pokud není povolen režim 1080p Lite): Pro streamování 4 MP: 4 MP lite @ 15fps, 3 MP, 1080p, 720p, VGA, WD1, 4CIF, CIF @ 15fps Pro streamování 3 MP: 3 MP, 1080p, 720p, VGA, WD1, 4CIF, CIF @ 15fps Pro streamovací přístup 1080p: 1080p, 720p @ 15fps, VGA, WD1, 4CIF, CIF @ 25fps (P), 30fps (N) Pro streamovaný přístup 720p: 720p, VGA, WD1, 4CIF, CIF @ 25fps (P), 30fps (N) Když je povolen režim 1080p Lite: 4 MPLite / 3 MP @ 15 sn./s 1080p lite, 720p lite, VGA, WD1, 4CIF, CIF @ 25fps (P), 30fps (N) Vedlejší stream: WD1, 4CIF @ 12fps, CIF @ 25fps (P), 30fps (N) |

Audio

| | |
|-----------------|---------|
| Audio komprese: | G.711 u |
|-----------------|---------|

Obecné

| | |
|---------------------|--|
| Externí zálohování: | USB HDD, paměť USB, USB DVD-R, Síť |
| Max. kapacita HDD: | Kapacita až 10 TB pro každý pevný disk |
| PTZ ovládání: | Pan, Tilt, Zoom, Preset set a call |

Síť

| | |
|--------------------------|---|
| Video komprese: | H.264, H.264+, H.265, H.265pro, H.265pro+ |
| Síťové protokoly: | TCP/IP, PPPoE, DHCP, DNS, DDNS, NTP, SADP, NFS, iSCSI, UPnP™, HTTPS, ONVIF |
| Kybernetická bezpečnost: | 3 úrovně správy uživatelů: správce, operátor, uživatel, šifrování AES pro ochranu hesla, komplikované heslo, ověřování přihlášení HTTPS (SSL), základní a ověřovací ověřování pro HTTP / HTTPS, ověřování hostitele (adresa MAC), filtr IP adres, WSSE a ověřování digestu pro ONVIF, nastavení časového limitu řízení, protokol bezpečnostního auditu, SNMP V2, TLS 1.1, TLS 1.2, TLS 1.2 s aktualizovanými šifrovacími sadami včetně šifrování AES 128, ochrana proti zpoždění hrubou silou, podepsaný firmware, zabezpečené spuštění pomocí kontroly softwaru, zabezpečené spuštění kontrolou hardwaru |
| Vzdálená připojení: | 32 |

Rozhraní pro připojení

| | |
|-----------------------|--|
| Výstup HDMI: | 1920×1080, 60Hz, 1280×1024, 60Hz, 1280×720, 60Hz, 1024×768, 60Hz |
| Výstup VGA: | 1920 × 1080/60Hz, 1280 × 1024/60Hz, 1280 × 720/60Hz, 1024 × 768/60Hz |
| Výstup CVBS (analog): | 1 kanál, BNC (1,0 Vp-p, 75 Ω) , rozlišení: PAL: 704 × 576, NTSC: 704 × 480 |

Rozhraní pro připojení

| | |
|-------------------|--|
| Audio vstupy: | 1 kanál, RCA (2,0 Vp-p, 1kΩ) |
| Audio výstupy: | 1 kanál, RCA (2.0Vp-p, 1kΩ) |
| Harddisk: | 1 x SATA III |
| Síťové rozhraní: | 1x 10, 100 Base T (Ethernet), TX (RJ-45) |
| Sériové rozhraní: | Přední panel: 1 × USB 2.0, Zadní panel: 1 × USB 2.0, 1 x RS485 (Half Duplex) |

Inteligentní funkce

| | |
|-------------------|---|
| Detekce pohybu: | Zapnuto, Vypnuto, Nastavení oblasti |
| Zdroj události: | Pohyb, Alarm, Ztráta videa, Systém |
| Akce po události: | Zpráva na monitor / Sepnutí relé / E-mail / FTP / Síť / Bzučák / PTZ preset |

Certifikace

| | |
|--------------|-----------------------------------|
| Certifikace: | Ce, EAC, FCC, RoHS koMpixatibilní |
| Standardy: | ONVIF (Profil S, Profil G), ISAPI |

Prostředí instalace

| | |
|-------------------|---------------------------------|
| Provozní teplota: | -10°C ~ +55°C (+14°F ~ + 131°F) |
| Provozní vlhkost: | 10% ~ 90%, nekondenzující |

Napájení / Spotřeba

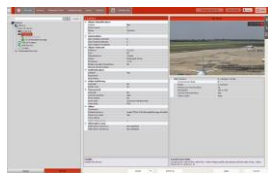
| | |
|-------------------|--|
| Napájecí napětí: | 12 VDC, napájecí adaptér 100 ~ 240 VAC 50, 60Hz přiložen |
| Spotřeba energie: | ≤ 18 W bez pevného disku |

Mechanické údaje

| | |
|-----------|-------------------|
| Rozměry: | 315 × 242 × 48 mm |
| Hmotnost: | 1160 g |

Balení

| | |
|---------------------------------|--|
| Rozměry balení: | 485 x 290 x 85 mm (19,1 x 11,4 x 3,3 inch) |
| Hmotnost balení: | 2000 g (4,4 lbs) |
| Jednotka balení: | 8 |
| Rozměry velkoobjemového balení: | 723 x 503 x 313 mm (28,5 x 19,8 x 12,3 inch) |
| Hmotnost hromadného balení: | 16500 g (36,4 lbs) |

Príslušenství

GD-CW-VIEWER



GD-CW-FINDER



GD-SW-SCMS



GD-HW-HDD-2TB



GD-HW-HDD-4TB



GD-HW-HDD-6TB



GD-HW-HDD-8TB

Rozměry

