

HD-аналог Видеореги­стратор GD-RT-AT8016N

GRUNDIG



Категория: Автономный HD-видеореги­стратор - HD-аналог - Видеореги­стратор

Код товара: GD-RT-AT8016N

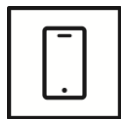
Код EAN:: 4260573064342

PREMIUM

Линия продуктов PREMIUM предлагает универсальные решения с уникальными и непревзойденными характеристиками.

Основные моменты

Приложение для смартфона



Мобильное приложение было разработано, чтобы помочь операторам эффективно контролировать и управлять видеосистемами удаленно и в любое время.

Классификация объектов



Использует алгоритм глубокого обучения, который может определить, была ли тревога вызвана человеком, транспортным средством или каким-либо другим объектом.

Функции

- Глубокое обучение - анализ поведения, основанный на алгоритме глубокого обучения, такой как пересечение линии, вход и выход из региона, вторжение
- Каждый канал поддерживает HD-TVI, CVI, AHD, 960H и IP
- Одновременно: воспроизведение живого видео и архива, запись, резервное копирование, трансляция по сети
- Разрешение 4K
- Конфигурация RAID
- Интерфейс eSATA для подключения внешних накопителей

Спецификация GD-RT-AT8016N

Видео	
Видеовходы:	16 каналов BNC (1,0 В пик-пик, 75 Ом), поддержка коакситронного соединения
IP-входы:	18 (34 IP расширенный режим) разрешение до 12 Мп
Входы HD-TVI:	8 мп, 3К, 5 мп, 4 мп, 3 мп, 1080p25, 1080p30, 720p25, 720p30, 720p50, 720p60
Входы AHD:	5 мп, 4 мп, 1080p25, 1080p30, 720p25, 720p30
Входы CVI:	4 мп, 1080p25, 1080p30, 720p25, 720p30
Композитные входы:	PAL, NTSC
Запись / Воспроизведение	
Скорость записи:	320 Мбит/с
Разрешение записи:	8 мп, 3К, 5 Мп, 4 Мп, 3 Мп, 1080p, 720p, WD1, 4CIF, VGA, CIF
Режимы записи:	Непрерывно, по тревоге, по движению, при потере видеосигнала, по расписанию
Режимы поиска:	Дата/время, тревожное событие, движение, поиск в резервной копии
Воспроизведение:	Синхронное воспроизведение до 16 камер
Частота кадров:	Основной поток: 8 мп@8fps, 3К@12fps, 5 мп@12fps, 4Мп@15fps, 3 мп@18fps, 1080p, 720p, WD1, 4CIF, VGA, CIF@25fps (P), 30fps (N) Дополнительный пото: WD1, 4CIF, CIF@25fps (P), 30fps (N)
Аудио	
Аудиокомпрессия:	G.711 u
Скорость аудиопотока:	64 Kbps
Программное обеспечение	
Резервное копирование:	USB HDD, USB-накопитель, USB DVD-R, сеть, eSATA
Объем архива:	Емкость каждого жесткого диска до 12 ТБ
Управление PTZ:	Панорамирование, наклон, масштабирование, предустановка и вызов
Аксессуары в комплекте:	Мышь, кабель sata, комплект для монтажа в 19-дюймовую стойку
Сеть	
Видеокомпрессия:	H.264, H.264+, H.265, H.265pro, H.265pro+
Сетевые протоколы:	TCP/IP, PPPoE, DHCP, DNS, DDNS, NTP, SADP, NFS, iSCSI, UPnP™, HTTPS, ONVIF, SNMP
Кибер-безопасности:	3 уровня управления пользователями: администратор, оператор, пользователь, шифрование AES для защиты паролем, сложный пароль, аутентификация при входе по HTTPS (SSL), базовая и дайджест-аутентификация для HTTP / HTTPS, аутентификация хоста (MAC-адрес), WSSE и дайджест-аутентификация для ONVIF, Параметры тайм-аута управления, журнал аудита безопасности, SNMP V2, TLS 1.1, TLS 1.2, TLS 1.2 с обновленными наборами шифров, включая шифрование AES 256., Защита от грубой силы, подписанная прошивка, безопасная загрузка с помощью проверки программного обеспечения, безопасная загрузка с помощью проверки оборудования
RAID:	RAID 0, RAID 1, RAID 5, RAID 6, RAID 10
Удаленное подключение:	128
Интерфейсы ввода / вывода	
Выходы HDMI:	HDMI1: 1920 × 1080 / 60 Гц, 1280 × 1024 / 60 Гц, 1280 × 720 / 60 Гц, 1024 × 768 / 60 Гц. HDMI2: 4K (3840 × 2160) / 30 Гц, 2K (2560 × 1440) / 60 Гц, 1920 × 1080 / 60 Гц, 1280 × 1024 / 60 Гц, 1280 × 720 / 60 Гц, 1024 × 768 / 60 Гц
Выходы VGA:	1920 × 1080 / 60 Гц, 1280 × 1024 / 60 Гц, 1280 × 720 / 60 Гц, 1024 × 768 / 60 Гц
Выходы CVBS:	1 канал, BNC (1,0 В пик-пик, 75 Ом), разрешение PAL: 704 × 576, NTSC: 704 × 480
Аудиовходы:	4 канала, RCA (2,0 В пик-пик, 1 кОм), 1 канал, RCA (2,0 В пик-пик, 1 кОм), дуплекс
Аудиовыходы:	2 канала, RCA (2,0 В пик-пик, 1 кОм)

Интерфейсы ввода / вывода

Тревожные входы:	16 входов НО или НЗ
Тревожные выходы:	4
Отсек жестких дисков:	4 x SATA III, 1 x eSATA
Сетевые интерфейсы:	2 x 10/100/1000BASE-T/TX (RJ45)
Интерфейсы:	Фронтальная панель: 2 USB 2.0, задняя панель: 1 USB 3.0, 1 RS-485, 1 RS-232

Интеллектуальные функции

Детекция движения:	Вкл., выкл., детекция в выделенной области
Типы событий:	Движение, тревога, потеря видеосигнала, системное
Действие по событию:	Всплывающее сообщение, замыкание реле, отправка email, загрузка на FTP, передача в сеть, звуковой сигнал, переход по пресету PTZ

Сертификаты

Соответствие стандартам:	CE, EAC, FCC, RoHS
Поддержка стандартов:	ONVIF (Profile S, Profile G), ISAPI

Условия эксплуатации

Рабочая температура:	От -10 до +55 °C
Рабочая влажность:	10–90 %, без конденсата

Питание

Источник питания:	100–240 В AC, 50/60 Гц
Мощность:	До 35 Вт без жестких дисков

Механические характеристики

Шасси:	Монтаж в 19" стойку, высота 1,5U
Габаритные размеры:	445 x 400 x 71 мм
Масса:	5000 г

Упаковка

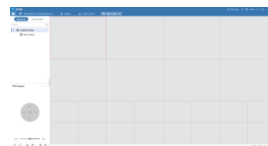
Размеры упаковки:	502 x 158 x 495 мм
Вес упаковки:	6900 г
Упаковочная единица:	2
Размер оптовой упаковки:	523 x 340 x 522 мм
Общий вес упаковки:	14300 г

Аксессуары

GD-CW-VIEWER



GD-CW-FINDER



GD-SW-SCMS



GD-HW-HDD-2TB



GD-HW-HDD-4TB



GD-HW-HDD-6TB



GD-HW-HDD-8TB



GD-KB-AP1420P



GD-KB-AT2430P

Гарантия

На все камеры линеек «СМАРТ», «ПРО» и «ПРЕМИУМ» действует расширенный гарантийный срок 5 лет на электронные детали, механический износ движущихся частей не учитывается. Обратите внимание на нашу Общие условия доставки.