



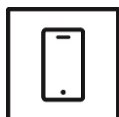
Tipo: HDVR autónomo - HD-Analógico - Gravador
Código do artigo: GD-RT-AT8016N
CÓDIGO EAN: 4260573064342

PREMIUM

A linha de produtos PREMIUM oferece soluções versáteis com recursos exclusivos e incomparáveis.

Destaques

Aplicação para smartphone



A aplicação móvel foi desenvolvida para facilitar aos operadores o controle e gerenciamento eficaz de sistemas de vídeo remotamente, a qualquer momento. Permite a visualização de imagens ao vivo, a reprodução de dados de vídeo gravados e o recebimento de notificações remotas.

Classificação de objetos



Esta tecnologia emprega um algoritmo de deep learning altamente avançado que pode discernir se o alarme foi acionado por um humano, um veículo ou algum outro objeto.

Características

- Aprendizagem profunda - análise do comportamento com base no algoritmo de aprendizagem profunda, como o cruzamento de linhas, a entrada e saída de regiões, a intrusão
- Aceita câmaras HD-TVI, CVI, AHD, IP ou analógicas (960H) para todos os canais
- Multiplex (em direto/reprodução, gravação, cópia de segurança, ligação em rede)
- Resolução 4K para imagens super detalhadas
- Configuração RAID
- Interface eSATA: adicione um disco rígido externo para aumentar a capacidade de gravação

Especificações GD-RT-AT8016N

Vídeo

Entradas de vídeo:	16 canais, interface BNC (1,0 Vp-p, 75 Ω), com suporte de ligação coaxial
Entradas IP:	18 (34 no modo de melhoramento IP) até 12 MP de resolução
Entrada HD-TVI:	8 MP, 3K, 5 MP, 4 MP, 3 MP, 1080p25, 1080p30, 720p25, 720p30, 720p50, 720p60
Entrada AHD:	5 MP, 4 MP, 1080p25, 1080p30, 720p25, 720p30
Entrada CVI:	4 MP, 1080p25, 1080p30, 720p25, 720p30
Entrada CVBS:	PAL, NTSC

Gravação / Reprodução

Largura de banda de gravação:	320 Mbit/s
Resolução de registo:	8 MP, 3K, 5 MP, 4 MP, 3 MP, 1080p, 720p, WD1, 4CIF, VGA, CIF
Modo de gravação:	Contínuo, Alarme de evento, Movimento, Perda de vídeo, Programação
Modo de pesquisa:	Data, hora, alarme de evento, movimento, pesquisa de cópia de segurança
Reproduzir:	Reprodução sincronizada de um máximo de 16 câmaras
Taxa de quadros(R):	Fluxo principal: 8 MP@8fps, 3K@12fps, 5 MP@12fps, 4 MP@15fps, 3 MP@18fps, 1080p, 720p, WD1, 4CIF, VGA, CIF@25fps (P), 30fps (N) Subfluxo: WD1, 4CIF, CIF@25fps (P), 30fps (N)

Áudio

Compressão de áudio:	G.711 u
Taxa de bits de áudio:	64 Kbps

Geral

Cópia de segurança externa:	USB HDD, Memória USB, USB DVD-R, Rede, eSATA
Máx. Capacidade de armazenamento:	Capacidade até 12 TB para cada HDD
Controlo PTZ:	Panorâmica, inclinação, zoom, predefinição e chamada
Acessórios incluídos:	Rato, cabo sata, kit de montagem em bastidor de 19 polegadas

Rede

Compressão de vídeo:	H.264, H.264+, H.265, H.265pro, H.265pro+
Protocolo de rede:	TCP/IP, PPPoE, DHCP, DNS, DDNS, NTP, SADP, NFS, iSCSI, UPnP™, HTTPS, ONVIF, SNMP
Cibersegurança:	3 níveis de gestão de utilizadores: administrador, operador, utilizador, encriptação AES para proteção da palavra-passe, palavra-passe complicada, autenticação de início de sessão HTTPS (SSL), autenticação básica e digest para HTTP/HTTPS, autenticação de anfitrião (endereço MAC), autenticação WSSE e digest para ONVIF, definições de tempo limite de controlo, registo de auditoria de segurança, SNMP V2, TLS 1.1, TLS 1.2, TLS 1.2 com conjuntos de cifras actualizados, incluindo encriptação AES 256. Proteção contra atrasos por força bruta, Firmware assinado, Arranque seguro por verificação de software, Arranque seguro por verificação de hardware
RAID:	RAID 0, RAID 1, RAID 5, RAID 6, RAID 10
Ligações remotas:	128

Interface de E/S

Saída HDMI:	HDMI1 e VGA: 1920 × 1080/60Hz, 1280 × 1024/60Hz, 1280 × 720/60Hz, 1024 × 768/60Hz HDMI2: 4K (3840 × 2160) /30Hz, 2K (2560 × 1440) /60Hz, 1920 × 1080/60Hz, 1280 × 1024/60Hz, 1280 × 720/60Hz, 1024 × 768/60Hz
Saída VGA:	1920 × 1080/60Hz, 1280 × 1024/60Hz, 1280 × 720/60Hz, 1024 × 768/60Hz
Saída CVBS:	1-ch, BNC (1,0 Vp-p, 75 Ω), resolução: PAL: 704 × 576, NTSC: 704 × 480
Entradas de áudio:	4 canais, RCA (2,0 Vp-p, 1kΩ) 1 canal, RCA (2,0 Vp-p, 1kΩ) duplex

Interface de E/S

Saídas de áudio:	2 canais, RCA (2,0Vp-p, 1KΩ)
Entradas de alarme:	16 entradas de contacto N/O ou N/C
Saídas de alarme:	4
Compartimento do disco rígido:	4 x SATA III, 1 x eSATA
Interface de rede:	2x 10, 100, 1000 Base T, TX (RJ-45)
Interface(s) de série:	Painel frontal: 2 x USB 2.0, Painel traseiro: 1 x USB 3.0, 1 x RS-485, 1x RS-232

Funções Inteligentes

Deteção de movimento:	Ligado, Desligado, Definição de área
Fonte do evento:	Movimento, alarme, perda de vídeo, sistema
Ação do evento:	Pop-Up, Relé, E-Mail, FTP, Rede, Campanha, Predefinição PTZ

Aprovações

Regulamento:	Conformidade com CE, EAC, FCC, RoHS
Padrão:	ONVIF (Perfil S, Perfil G), SDK/API

Ambiental

Temperatura de funcionamento:	-10°C ~ +55°C (+14°F ~ + 131°F)
Humidade de funcionamento:	10% ~ 90%, sem condensação

Elétrico

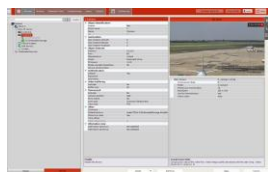
Tensão de alimentação:	100 ~ 240 VAC, 50Hz / 60Hz
Consumo de energia:	≤ 35W sem discos rígidos

Mecânico

Chassis:	Montagem em bastidor de 19 polegadas, 1,5U
Dimensões:	445 x 400 x 71 mm (17,5 x 15,7 x 2,8 polegadas)
Peso:	5000 g (11,03 lb.)

Embalagem

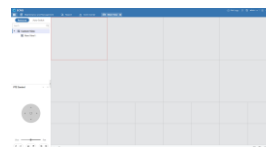
Dimensões da embalagem:	502 x 158 x 495 mm (19,8 x 6,2 x 19,5 polegadas)
Peso da embalagem:	6900 g (15,2 lbs)
Unidade de embalagem:	2
Dimensões da embalagem a granel:	523 x 340 x 522 mm (20,6 x 13,4 x 20,6 polegadas)
Peso da embalagem a granel:	14300 g (31,5 lbs)

Acessórios

GD-CW-VIEWER



GD-CW-FINDER



GD-SW-SCMS



GD-HW-HDD-2TB



GD-HW-HDD-4TB



GD-HW-HDD-6TB



GD-HW-HDD-8TB



GD-KB-AC1420P



GD-KB-AP1420P



GD-KB-AT2430P

Garantia

Todas as câmeras das linhas de produtos "SMART", "PRO" e "PREMIUM" têm um período de garantia estendido de 5 anos nas peças eletrônicas, o desgaste mecânico nas peças móveis não está incluído. Por favor, note os nossos termos e condições gerais de entrega.