

HD-analogico Registratore GD-RT-AT8016N

GRUNDIG



Categoria: HDVR standalone - HD-analogico - Registratore

Codice articolo: GD-RT-AT8016N

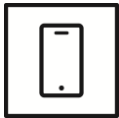
Codice EAN: 4260573064342

PREMIUM

La linea di prodotti PREMIUM offre soluzioni versatili con caratteristiche uniche e ineguagliabili.

Punti salienti

Applicazione per smartphone



L'applicazione mobile è stata sviluppata per facilitare agli operatori il controllo e la gestione efficace dei sistemi video da remoto, in qualsiasi momento. Consente la visualizzazione di immagini dal vivo, la riproduzione di dati video registrati e la ricezione di notifiche remote.

Classificazione degli oggetti



Questa tecnologia utilizza un algoritmo di deep learning altamente avanzato in grado di discernere se l'allarme è stato attivato da un essere umano, da un veicolo o da qualche altro oggetto.

Caratteristiche

- Deep Learning: analisi del comportamento basata su algoritmi di apprendimento approfondito come attraversamento di linee, entrata e uscita della regione, intrusione
- Accetta sia telecamere analogiche (960H), HD-TVI, CVI, AHD o IP per ogni ingresso
- Multiplex (Live/Playback, Registrazione, Backup, Networking)
- Risoluzione 4K per immagini con dettagli superiori
- Configurazione RAID
- Interfaccia eSATA: aggiungere un disco rigido esterno per aumentare la capacità di registrazione

Specifiche Tecniche GD-RT-AT8016N

Video

Ingresso(i) Video:	16-ch, BNC interfaccia (1.0 Vp-p, 75 Ω), collegamento Coaxitron sostegno
Entrate IP:	18 (34 IP con modalità di miglioramena) risoluzione fino a 12 MP
Entrata HD-TVI:	8 MP, 3K, 5 MP, 4 MP, 3 MP, 1080p25, 1080p30, 720p25, 720p30, 720p50, 720p60
Ingresso AHD:	5 MP, 4 MP, 1080p25, 1080p30, 720p25, 720p30
Ingresso CVI:	4 MP, 1080p25, 1080p30, 720p25, 720p30
Ingresso CVBS:	PAL, NTSC

Registrazione / riproduzione

Banda in Registrazione:	320 Mbit/s
Risoluzione di registrazione:	8 MP, 3K, 5 MP, 4 MP, 3 MP, 1080p, 720p, WD1, 4CIF, VGA, CIF
Modalità di registrazione:	Continuous, Event Alarm, Motion, Video Loss, programma
Modalità di ricerca:	Data, ora, evento Alarm, Motion, Search Backend
Playback:	Riproduzione sincronizzata di max. 16 Telecamere
Frame Rate:	Main stream: 8 MP@8fps, 3K@12fps, 5 MP@12fps, 4 MP@15fps, 3 MP@18fps, 1080p, 720p, WD1, 4CIF, VGA, CIF@25fps (P), 30fps (N) Sub-stream: WD1, 4CIF, CIF@25fps (P), 30fps (N)

Audio

Compressione audio:	G.711 u
Bit rate audio:	64 Kbps

Generale

Backup esterno:	USB HDD, USB Memoy, USB DVD-R, Network, eSATA
Max. estensione dello storage:	Fino a 12 TB capacità di ogni HDD
Controllo PTZ:	Panoramica, inclinazione, zoom, impostazione predefinita e chiamata
Incluso:	Mouse, cavo sata, kit di montaggio su rack da 19 pollici

Rete

Compressione video:	H.264, H.264+, H.265, H.265pro, H.265pro+
Network Protocol:	TCP/IP, PPPoE, DHCP, DNS, DDNS, NTP, SADP, NFS, iSCSI, UPnP™, HTTPS, ONVIF, SNMP
Sicurezza informatica:	3 livelli di gestione degli utenti: amministratore, operatore, utente, crittografia AES per protezione con password, password complicata, autenticazione di accesso HTTPS (SSL), autenticazione di base e digest per HTTP / HTTPS, autenticazione host (indirizzo MAC), WSSE e autenticazione digest per ONVIF, Controllo delle impostazioni di timeout, Registro di controllo della sicurezza, SNMP V2, TLS 1.1, TLS 1.2, TLS 1.2 con suite di crittografia aggiornate che includono la crittografia AES 256., Protezione contro Bruit-Force-Attack, Firmware firmato, Avvio protetto tramite controllo del software, Avvio protetto tramite controllo dell'hardware
Raid:	RAID 0, RAID 1, RAID 5, RAID 6, RAID 10
Connessioni remote:	128

Connessioni

Uscita HDMI:	HDMI1 & VGA: 1920 × 1080/60Hz, 1280 × 1024/60Hz, 1280 × 720/60Hz, 1024 × 768/60Hz HDMI2: 4K (3840 × 2160) /30Hz, 2K (2560 × 1440) /60Hz, 1920 × 1080/60Hz, 1280 × 1024/60Hz, 1280 × 720/60Hz, 1024 × 768/60Hz
Uscita VGA:	1920 × 1080/60Hz, 1280 × 1024/60Hz, 1280 × 720/60Hz, 1024 × 768/60Hz
Uscita CVBS:	1-ch, BNC (1.0 Vp-p, 75 Ω), Risoluzione: PAL: 704 × 576, NTSC: 704 × 480
Ingressi Audio:	4-ch, RCA (2.0 Vp-p, 1kΩ) 1-ch, RCA (2.0 Vp-p, 1kΩ) duplex
Uscita(e) audio:	2-ch, RCA (2.0Vp-p, 1KΩ)

Conessioni

Ingresso(i) d'allarme:	16 contatto entrata N/O o N/C
Uscita(e) d'allarme:	4
Harddisk bay:	4 x SATA III, 1 x eSATA
Interfacce di rete:	2x 10, 100, 1000 Base T, TX (RJ-45)
Interfaccia(e) Seriale:	Pannello frontale: 2 x USB 2.0, pannello posteriore: 1 x USB 3.0, 1 x RS-485, 1x RS-232

Funzioni intelligenti

Motion Detection:	On, Off, impostazione dell'area
Event Source:	Motion, Alarm, Video Loss, System
Evento Azione:	Pop-Up, Relay, E-Mail, FTP, Network, Buzzer, PTZ Preset

Approvazioni

Normative:	CE, EAC, FCC, RoHS Compliant
Standards:	ONVIF (Profile S, Profile G), ISAPI

Ambientale

Temperatura d'utilizzo:	-10°C ~ +55°C (+14°F ~ + 131°F)
Umidità operativa:	10% ~ 90%, senza condensa

Elettrico

Alimentazione:	100 ~ 240 VAC, 50Hz / 60Hz
Assorbimento Potenza:	≤ 35W senza hard disks

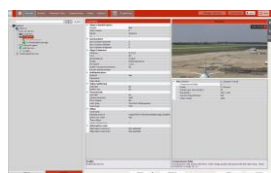
Meccanico

Chassis:	19-inch cremagliera montata, 1.5U
Dimensioni:	445 x 400 x 71 mm (17,5 x 15,7 x 2,8 inch)
Peso:	5000 g (11.03 lb.)

Imballaggio

Dimensioni del pacco:	502 x 158 x 495 mm (19,8 x 6,2 x 19,5 inch)
Peso del pacco:	6900 g (15,2 lbs)
Unità di imballaggio:	2
Dimensioni del pacco sfuso:	523 x 340 x 522 mm (20,6 x 13,4 x 20,6 inch)
Peso del pacco sfuso:	14300 g (31,5 lbs)

Accessori



GD-CW-VIEWER



GD-CW-FINDER



GD-SW-SCMS



GD-HW-HDD-2TB



GD-HW-HDD-4TB



GD-HW-HDD-6TB



GD-HW-HDD-8TB



GD-KB-AP1420P



GD-KB-AT2430P

Garanzia

Tutte le camere delle linee di prodotti "SMART", "PRO" e "PREMIUM" hanno un periodo di garanzia esteso di 5 anni sulle parti elettroniche, non è inclusa l'usura meccanica delle parti in movimento. Si prega di notare il nostro termini e condizioni generali di consegna.