

HD-analógico Grabadora GD-RT-AT8016N

GRUNDIG



Categoría: HDVR Autónomo - HD-analógico - Grabadora

Número de artículo: GD-RT-AT8016N

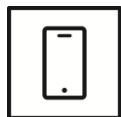
EAN CODE: 4260573064342

PREMIUM

La línea de productos PREMIUM ofrece soluciones versátiles con características únicas e incomparables.

Reflejos

Aplicación para teléfono inteligente



La aplicación móvil fue desarrollada para facilitar a los operadores el control y la gestión efectiva de los sistemas de vídeo de forma remota, en cualquier momento. Permite ver imágenes en vivo, reproducir datos de video grabados y recibir notificaciones remotas.



Esta tecnología emplea un algoritmo de aprendizaje profundo muy avanzado que puede discernir si la alarma fue activada por un humano, un vehículo o algún otro objeto.

Características

- Deep Learning - análisis de comportamiento basado en un algoritmo de aprendizaje profundo como cruce de línea, entrada y salida de región, intrusión
- Acepta cámaras HD-TVI, CVI, AHD, IP o analógicas (960H) para cada canal
- Multiplex (Live / Playback, Recording, Backup, Networking)
- Resolución 4K para imágenes súper detalladas
- Configuración RAID
- Interfaz eSATA : agregue disco duro externo para aumentar la capacidad de grabación

Especificación GD-RT-AT8016N

Vídeo

Entradas de vídeo:	16 canales, interfaz BNC (1.0 Vp-p, 75 Ω), compatible con g conexión coaxitron
Entradas IP:	18 (34 IP modo mejorado) hasta 12 MP de resolución
Entrada HD-TVI:	8 MP, 3K, 5 MP, 4 MP, 3 MP, 1080p25, 1080p30, 720p25, 720p30, 720p50, 720p60
Entrada AHD:	5 MP, 4 MP, 1080p25, 1080p30, 720p25, 720p30
Entrada CVI:	4 MP, 1080p25, 1080p30, 720p25, 720p30
Entrada CVBS:	PAL, NTSC

Grabación / Reproducción

Ancho de banda de grabación:	320 Mbit/s
Resolución de grabación:	8 MP, 3K, 5 MP, 4 MP, 3 MP, 1080p, 720p, WD1, 4CIF, VGA, CIF
Modo de grabación:	Continuo, Alarma de evento, Movimiento, Pérdida de video, Programación
Modo de búsqueda:	Fecha, Hora, Alarma de evento, Movimiento, Búsqueda de respaldo
Reproducción:	Reproducción sincronizada de máx. 16 cámaras
Velocidad de fotogramas (R):	Main stream: 8 MP@8fps, 3K@12fps, 5 MP@12fps, 4 MP@15fps, 3 MP@18fps, 1080p, 720p, WD1, 4CIF, VGA, CIF@25fps (P), 30fps (N) Sub-stream: WD1, 4CIF, CIF@25fps (P), 30fps (N)

Audio

Compresión de audio:	G.711 u
Velocidad de bits de audio:	64 Kbps

General

Copia de seguridad externa:	Disco Duro USB, Memoria USB, USB DVD-R, Red, eSATA
Máx. capacidad de almacenamiento:	Hasta 12 TB de capacidad para cada HDD
Control PTZ:	Panorámica, inclinación, zoom, configuración preestablecida y llamada
Accesorios incluidos:	Ratón, cable sata, kit de montaje en rack de 19 pulgadas

Red

Compresión de Vídeo:	H.264, H.264+, H.265, H.265pro, H.265pro+
Protocolo de red:	TCP/IP, PPPoE, DHCP, DNS, DDNS, NTP, SADP, NFS, iSCSI, UPnP™, HTTPS, ONVIF, SNMP
Seguridad cibernética:	3 niveles de gestión de usuarios: administrador, operador, usuario, cifrado AES para protección con contraseña, contraseña complicada, autenticación de inicio de sesión HTTPS (SSL), autenticación básica y digest para HTTP / HTTPS, autenticación de host (dirección MAC), WSSE y autenticación implícita para ONVIF, Configuración de tiempo de espera de control, Registro de auditoría de seguridad, SNMP V2, TLS 1.1, TLS 1.2, TLS 1.2 con paquetes de cifrado actualizados que incluyen cifrado AES 256. Protección de retardo de fuerza bruta, firmware firmado, arranque seguro mediante comprobación de software, arranque seguro mediante comprobación de hardware
RAID:	RAID 0, RAID 1, RAID 5, RAID 6, RAID 10
Conexiones remotas:	128

Conexiones

Salida HDMI:	HDMI1 & VGA: 1920 × 1080/60Hz, 1280 × 1024/60Hz, 1280 × 720/60Hz, 1024 × 768/60Hz HDMI2: 4K (3840 × 2160) /30Hz, 2K (2560 × 1440) /60Hz, 1920 × 1080/60Hz, 1280 × 1024/60Hz, 1280 × 720/60Hz, 1024 × 768/60Hz
Salida VGA:	1920 × 1080/60Hz, 1280 × 1024/60Hz, 1280 × 720/60Hz, 1024 × 768/60Hz
Salida CVBS:	1-ch, BNC (1.0 Vp -p, 75 Ω), resolución: PAL: 704 × 576, NTSC: 704 × 480

Conexiones

Entradas de audio:	4-ch, RCA (2.0 Vp-p, 1kΩ) 1-ch, RCA (2.0 Vp-p, 1kΩ) dúplex
Salidas de audio:	2 canales, RCA (2.0Vp-p, 1KΩ)
Entradas de alarma:	16 entradas de contacto NO/NC
Salidas de alarma:	4
Bahía para Disco Duro:	4 x SATA III, 1 x eSATA
Interfaz de red:	2x 10, 100, 1000 Base T, TX (RJ-45)
Interfaces en serie:	Panel frontal: 2 x USB 2.0, Panel trasero: 1 x USB 3.0, 1 x RS-485, 1x RS-232

Funciones inteligentes

Detección de Movimiento:	On/ Off/ Configuración de Área
Origen del Evento:	Movimiento, Alarma, Pérdida de Vídeo, Sistema
Acción de evento:	Ventana emergente, Relé, E-mail, FTP, Red, Zumbador, Preset PTZ

Aprobaciones

Regulación:	CE, EAC, FCC, Cumple con RoHS
Estándar:	ONVIF (Profile S, Profile G), ISAPI

Ambiental

Temperatura de funcionamiento:	-10°C ~ +55°C (+14°F ~ + 131°F)
Humedad de funcionamiento:	10% ~ 90%, sin condensación

Eléctrico

Voltaje de suministro:	100 ~ 240 VAC, 50Hz / 60Hz
Consumo de energía:	≤ 35W sin discos duros

Mecánico

Chasis:	Montaje en rack de 19 pulgadas, 1.5U
Dimensiones:	445 x 400 x 71 mm (17,5 x 15,7 x 2,8 inch)
Peso:	5000 g (11.03 lb.)

Embalaje

Dimensiones del paquete:	502 x 158 x 495 mm (19,8 x 6,2 x 19,5 inch)
Peso del paquete:	6900 g (15,2 lbs)
Unidad de empaque:	2
Dimensiones del paquete a granel:	523 x 340 x 522 mm (20,6 x 13,4 x 20,6 inch)
Peso del paquete a granel:	14300 g (31,5 lbs)

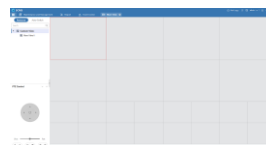
Accesorios



GD-CW-VIEWER



GD-CW-FINDER



GD-SW-SCMS



GD-HW-HDD-2TB



GD-HW-HDD-4TB



GD-HW-HDD-6TB



GD-HW-HDD-8TB



GD-KB-AP1420P



GD-KB-AT2430P

Garantizar

Todas las cámaras de las líneas de productos "SMART", "PRO" y "PREMIUM" tienen un período de garantía extendida de 5 años en piezas electrónicas, no incluido el desgaste mecánico de piezas móviles. Tenga en cuenta nuestra términos y condiciones generales de entrega.