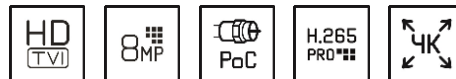


HD-аналог Видеорегистратор GD-RT-AP8016P

GRUNDIG



Категория: Автономный HD-видеорегистратор -
HD-аналог - Видеорегистратор

Код товара: GD-RT-AP8016P

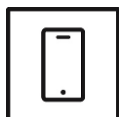
Код EAN:: 4260573063826

PROFESSIONAL

Линейка продуктов PROFESSIONAL комплексно охватывает современные видеосистемы и предлагает универсальные решения для различных областей применения.

Основные моменты

Приложение для смартфона



Мобильное приложение было разработано, чтобы помочь операторам эффективно контролировать и управлять видеосистемами удаленно и в любое время.

Классификация объектов



Использует алгоритм глубокого обучения, который может определить, была ли тревога вызвана человеком, транспортным средством или каким-либо другим объектом.

Функции

- Глубокое обучение Анализ человека и транспортного средства: самообучающаяся классификация человека и транспортного средства улучшает фильтрацию нежелательных сигналов тревоги
- Каждый канал поддерживает HD-TVI, CVI, AHD и 960H
- Одновременно: воспроизведение живого видео и архива, запись, резервное копирование, трансляция по сети
- Интерфейс eSATA для подключения внешних накопителей
- H.265 H.264 / H.264+ и новый режим сжатия H265pro / H265pro +
- Автоопределение камеры: HD-TVI, CVI, AHD, стандартная аналоговая
- Различные режимы записи (по расписанию, по движению, по тревоге)

Спецификация GD-RT-AP8016P

Видео

Видеовходы:	16 каналов, BNC (1,0 В пик-пик, 75 Ом), поддержка PoC и коакситронного соединения
IP-входы:	24 (32 IP enhance mode) От 8 до 24 IP-камер (от 16 до 32 IP-камер) разрешение до 8 МП
Входы HD-TVI:	8 мп, 5 мп, 4 мп, 3 мп, 1080p25, 1080p30, 720p25, 720p30, 720p50, 720p60
Входы AHD:	5 мп, 4 мп, 1080p25, 1080p30, 720p25, 720p30
Входы CVI:	4 мп, 1080p25, 1080p30, 720p25, 720p30
Композитные входы:	PAL, NTSC

Запись / Воспроизведение

Скорость записи:	128 Мбит/с
Разрешение записи:	8 мп, 5 Мп, 4 Мп, 3 Мп, 1080p, 720p, WD1, 4CIF, VGA, CIF
Режимы записи:	Непрерывно, по тревоге, по движению, при потере видеосигнала, по расписанию
Режимы поиска:	Дата/время, тревожное событие, движение, поиск в резервной копии
Воспроизведение:	Синхронное воспроизведение до 16 камер
Частота кадров:	Основной поток: 8 мп@8fps, 5 мп@12fps, 4Мп@15fps, 3 мп@18fps, 1080p, 720p, WD1, 4CIF, VGA, CIF@25fps (P), 30fps (N) Дополнительный пото: WD1, 4CIF, CIF@25fps (P), 30fps (N)

Аудио

Аудиокомпрессия:	G.711
------------------	-------

Программное обеспечение

Резервное копирование:	USB HDD, USB-накопитель, USB DVD-R, сеть
Объем архива:	Емкость каждого жесткого диска до 10 ТБ
Управление PTZ:	Панорамирование, наклон, масштабирование, предустановка и вызов
Протокол:	Grundig, Pelco D, Pelco P, больше по запросу

Сеть

Видеокомпрессия:	H.264, H.264+, H.265, H.265pro, H.265pro+
Сетевые протоколы:	TCP/IP, PPPoE, DHCP, DNS, DDNS, NTP, SADP, NFS, iSCSI, UPnP, HTTPS, ONVIF
Кибер-безопасности:	3 уровня управления пользователями: администратор, оператор, пользователь, шифрование AES для защиты паролем, сложный пароль, аутентификация при входе по HTTPS (SSL), базовая и дайджест-аутентификация для HTTP / HTTPS, аутентификация хоста (MAC-адрес), WSSE и дайджест-аутентификация для ONVIF, Параметры тайм-аута управления, журнал аудита безопасности, SNMP V2, TLS 1.1, TLS 1.2, TLS 1.2 с обновленными наборами шифров, включая шифрование AES 256., Защита от грубой силы, подписанная прошивка, безопасная загрузка с помощью проверки программного обеспечения, безопасная загрузка с помощью проверки оборудования
Удаленное подключение:	128
Потоковое:	Двойной поток

Интерфейсы ввода / вывода

Выходы HDMI:	4K (3840 × 2160)/30 Гц, 2K (2560 × 1440)/60 Гц, 1920 × 1080/60 Гц, 1280 × 1024/60 Гц, 1280 × 720/60 Гц, 1024 × 768/60 Гц (выход 4K не работает с некоторыми глубокими функциями обучения)
Выходы VGA:	1920 × 1080 / 60 Гц, 1280 × 1024 / 60 Гц, 1280 × 720 / 60 Гц, 1024 × 768 / 60 Гц
Выходы CVBS:	1 канал, BNC (1,0 В пик-пик, 75 Ом), разрешение PAL: 704 × 576, NTSC: 704 × 480
Аудиовходы:	4 канала, RCA (2,0 В пик-пик, 1 кОм)
Аудиовыходы:	1 канал, RCA (2,0 В пик-пик, 1 кОм)

GD-RT-AP8016P

Интерфейсы ввода / вывода

Тревожные входы:	4 входа НО или НЗ
Тревожные выходы:	1
Отсек жестких дисков:	2 SATA III
Интерфейс PoC:	16 каналов
Сетевые интерфейсы:	1x 10, 100 Base T (Ethernet), TX (RJ-45)
Интерфейсы:	Фронтальная панель: 1 USB 2.0, задняя панель: 1 USB 3.0, 1 RS-485

Интеллектуальные функции

Аналитика глубокого обучения:	Обнаружение движения для всех аналоговых каналов или защита периметра для макс. 4 аналоговых канала (обнаружение пересечения линии, обнаружение вторжения) с классификацией людей и транспортных средств. Обнаружение движения и защита периметра не могут быть включены одновременно. Включение одной функции делает другую недоступной.
Детекция движения:	Вкл., выкл., детекция в выделенной области
Типы событий:	Движение, тревога, потеря видеосигнала, системное
Действие по событию:	Всплывающее сообщение, замыкание реле, отправка email, загрузка на FTP, передача в сеть, звуковой сигнал, переход по пресету PTZ

Сертификаты

Соответствие стандартам:	CE, EAC, FCC, RoHS
Поддержка стандартов:	ONVIF (Profile S, Profile T), SDK/API

Условия эксплуатации

Рабочая температура:	От -10 до +55 °C
Рабочая влажность:	10–90 %, без конденсата

Питание

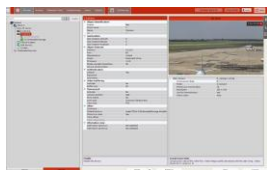
Источник питания:	100–240 В AC, 50/60 Гц
Мощность:	До 24 Вт без жесткого диска

Механические характеристики

Габаритные размеры:	380 × 320 × 48 мм
Масса:	3800 г

Упаковка

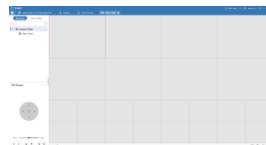
Размеры упаковки:	435 x 129 x 387 мм
Вес упаковки:	3800 г
Упаковочная единица:	4
Размер оптовой упаковки:	548 x 450 x 412 мм
Общий вес упаковки:	15700 г

Аксессуары

GD-CW-VIEWER



GD-CW-FINDER



GD-SW-SCMS



GD-HW-HDD-2TB



GD-HW-HDD-4TB



GD-HW-HDD-6TB



GD-HW-HDD-8TB

Гарантия

На все камеры линеек «СМАРТ», «ПРО» и «ПРЕМИУМ» действует расширенный гарантийный срок 5 лет на электронные детали, механический износ движущихся частей не учитывается. Обратите внимание на нашу Общие условия доставки.