



Categoria: HDVR standalone - HD-analogico - Registratore

Codice articolo: GD-RT-AP8016N

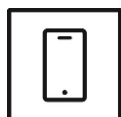
Codice EAN: 4260573063369

PROFESSIONAL

La linea di prodotti PROFESSIONAL copre in modo completo i moderni sistemi video e offre soluzioni versatili per diversi campi di applicazione.

Punti salienti

Applicazione per smartphone



L'applicazione mobile è stata sviluppata per facilitare agli operatori il controllo e la gestione efficace dei sistemi video da remoto, in qualsiasi momento. Consente la visualizzazione di immagini dal vivo, la riproduzione di dati video registrati e la ricezione di notifiche remote.

Classificazione degli oggetti



Questa tecnologia utilizza un algoritmo di deep learning altamente avanzato in grado di discernere se l'allarme è stato attivato da un essere umano, da un veicolo o da qualche altro oggetto.

Caratteristiche

- Deep Learning Analisi di persone e veicoli: la classificazione di autoapprendimento di persone e veicoli migliora il filtraggio degli allarmi indesiderati
- Accetta sia ingressi analogici (960H) che HD-TVI, CVI, AHD su ogni canale
- Multiplex (Live/Playback, Registrazione, Backup, Networking)
- Custodia Metallica 19, 1U
- Rilevazione automatica telecamera analogica o HD-TVI, CVI, AHD
- Varie modalità di registrazione (programmata, motion detection, su allarme)

Specifiche Tecniche GD-RT-AP8016N

Video

Ingresso(i) Video:	16-ch, BNC interfaccia (1.0 Vp-p, 75 Ω), collegamento Coaxitron sostegno
Entrate IP:	24 (32 IP modalità di miglioramena)risoluzione fino a 8 MP
Entrata HD-TVI:	8 MP, 5 MP, 4 MP, 3 MP, 1080p25, 1080p30, 720p25, 720p30, 720p50, 720p60
Ingresso AHD:	5 MP, 4 MP, 1080p25, 1080p30, 720p25, 720p30
Ingresso CVI:	5 MP, 4 MP, 1080p25, 1080p30, 720p25, 720p30
Ingresso CVBS:	PAL, NTSC

Registrazione / riproduzione

Banda in Registrazione:	128 Mbps
Risoluzione di registrazione:	8 MP, 5 MP, 4 MP, 3 MP, 1080p, 720p, WD1, 4CIF, VGA, CIF
Modalità di registrazione:	Continuous, Event Alarm, Motion, Video Loss, programma
Modalità di ricerca:	Data, ora, evento Alarm, Motion, Search Backend
Playback:	Riproduzione sincronizzata di max. 16 Telecamere
Frame Rate:	Main stream: 8 MP@8fps, 5 MP@12fps, 4 MP@15fps, 3 MP@18fps, 1080p, 720p, WD1, 4CIF, VGA, CIF@25fps (P), 30fps (N)Sub-stream: WD1, 4CIF, CIF@25fps (P), 30fps (N)

Audio

Compressione audio:	G.711
---------------------	-------

Generale

Backup esterno:	USB HDD, USB Memoy, Network
Max. estensione dello storage:	Fino a 10 TB capacità di ogni HDD (non obbligatorio)
Controllo PTZ:	Panoramica, inclinazione, zoom, impostazione predefinita e chiamata
Protocollo Seriale:	Multiprotocollo

Rete

Compressione video:	H.264, H.264+, H.265, H.265pro, H.265pro+
Network Protocol:	TCP/IP, PPPoE, DHCP, DNS, DDNS, NTP, SADP, NFS, iSCSI, HTTPS, ONVIF
Sicurezza informatica:	3 livelli di gestione degli utenti: amministratore, operatore, utente, crittografia AES per protezione con password, password complicata, autenticazione di accesso HTTPS (SSL), autenticazione di base e digest per HTTP / HTTPS, autenticazione host (indirizzo MAC), WSSE e autenticazione digest per ONVIF, Controllo delle impostazioni di timeout, Registro di controllo della sicurezza, SNMP V2, TLS 1.1, TLS 1.2, TLS 1.2 con suite di crittografia aggiornate che includono la crittografia AES 256., Protezione contro Bruit-Force-Attack, Firmware firmato, Avvio protetto tramite controllo del software, Avvio protetto tramite controllo dell'hardware
Connessioni remote:	128
Streaming:	Doppio streaming

Connessioni

Uscita HDMI:	4K (3840 × 2160)/30Hz, 2K (2560 × 1440)/60Hz, 1920 × 1080/60Hz, 1280 × 1024/60Hz, 1280 × 720/60Hz, 1024 × 768/60Hz
Uscita VGA:	1920 × 1080/60Hz, 1280 × 1024/60Hz, 1280 × 720/60Hz, 1024 × 768/60Hz
Uscita CVBS:	1-ch, BNC (1.0 Vp-p, 75 Ω), Risoluzione: PAL: 704 × 576, NTSC: 704 × 480
Ingressi Audio:	4 CH RCA (2.0Vp-p, 1KOhms)
Uscita(e) audio:	1 CH, RCA
Ingresso(i) d'allarme:	16 contatto entrata N/O o N/C
Uscita(e) d'allarme:	4
Harddisk bay:	2 x SATA III

Conessioni

Interfacce di rete:	1x 10, 100, 1000 Base T, TX (RJ-45)
Interfaccia(e) Seriale:	Pannello frontale: 1 x USB 2.0, pannello posteriore: 1 x USB 3.0, 1 x RS485

Funzioni intelligenti

Analisi del deep learning:	Rilevamento di attraversamenti di linee, rilevamento di intrusioni, classificazione di obiettivi umani e veicoli
Motion Detection:	On, Off, impostazione dell'area
Event Source:	Motion, Alarm, Video Loss, System
Evento Azione:	Pop-Up, Relay, E-Mail, FTP, Network, Buzzer, PTZ Preset

Approvazioni

Normative:	CE, EAC, FCC, RoHS Compliant
Standards:	ONVIF (Profile S, Profile T), SDK/API

Ambientale

Temperatura d'utilizzo:	-10°C ~ +55°C (+14°F ~ + 131°F)
Umidità operativa:	10% ~ 90%, senza condensa

Elettrico

Alimentazione:	12 VDC, adattatore di alimentazione 100 ~ 240 VAC 50, 60Hz incluso
Assorbimento Potenza:	≤ 19 W senza harddisk

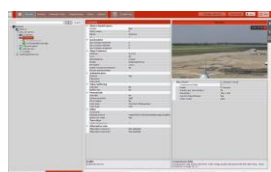
Meccanico

Dimensioni:	380 x 320 x 48 mm (15,0 x 12,6 x 1,9 inch)
Peso:	2150 g (4.74 lb)

Imballaggio

Dimensioni del pacco:	435 x 129 x 387 mm (17,1 x 5,1 x 15,2 inch)
Peso del pacco:	3400 g (7,5 lbs)
Unità di imballaggio:	4
Dimensioni del pacco sfuso:	548 x 450 x 412 mm (21,6 x 17,7 x 16,2 inch)
Peso del pacco sfuso:	14100 g (31,1 lbs)

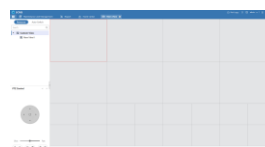
Accessori



GD-CW-VIEWER



GD-CW-FINDER



GD-SW-SCMS



GD-HW-HDD-2TB



GD-HW-HDD-4TB



GD-HW-HDD-6TB



GD-HW-HDD-8TB

Garanzia

Tutte le camere delle linee di prodotti "SMART", "PRO" e "PREMIUM" hanno un periodo di garanzia esteso di 5 anni sulle parti elettroniche, non è inclusa l'usura meccanica delle parti in movimento. Si prega di notare il nostro termini e condizioni generali di consegna.