

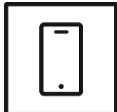
Tipo: HDVR autónomo - HD-Analógico - Gravador
Código do artigo: GD-RT-AP8008P
CÓDIGO EAN: 4260573063819

PROFESSIONAL

A linha de produtos PROFESSIONAL cobre de forma abrangente os sistemas de vídeo modernos e oferece soluções versáteis para várias áreas de aplicação.

Destaques

Aplicação para smartphone



A aplicação móvel foi desenvolvida para facilitar aos operadores o controle e gerenciamento eficaz de sistemas de vídeo remotamente, a qualquer momento. Permite a visualização de imagens ao vivo, a reprodução de dados de vídeo gravados e o recebimento de notificações remotas.

Classificação de objetos



Esta tecnologia emprega um algoritmo de deep learning altamente avançado que pode discernir se o alarme foi acionado por um humano, um veículo ou algum outro objeto.

Características

- Aprendizagem profunda - Análise de pessoas e veículos: A classificação humana e de veículos com auto-aprendizagem melhora a filtragem de alarmes indesejados
- Aceita câmaras HD-TVI, CVI, AHD ou analógicas (960H) para todos os canais
- Multiplex (em direto/reprodução, gravação, cópia de segurança, ligação em rede)
- H.265, H.264/H.264+ e o novo modo de compressão H265pro/H265pro+
- Detecta automaticamente câmaras HD-TVI, CVI, AHD ou analógicas
- Várias funções de gravação (programação, movimento, alarme)

Especificações GD-RT-AP8008P

Vídeo

Entradas de vídeo:	8 canais, interface BNC (1,0 Vp-p, 75 Ω), com suporte de ligação PoC e coaxitron
Entradas IP:	12 (16 no modo de melhoramento IP) até 8 MP
Entrada HD-TVI:	8 MP, 5 MP, 4 MP, 3 MP, 1080p25, 1080p30, 720p25, 720p30, 720p50, 720p60
Entrada AHD:	5 MP, 4 MP, 1080p25, 1080p30, 720p25, 720p30
Entrada CVI:	4 MP, 1080p25, 1080p30, 720p25, 720p30
Entrada CVBS:	PAL, NTSC

Gravação / Reprodução

Taxa de bits de vídeo:	32 Kbps ~ 10 Mbps
Largura de banda de gravação:	128 Mbps
Resolução de registo:	8 MP, 5 MP, 4 MP, 3 MP, 1080p, 720p, WD1, 4CIF, VGA, CIF
Modo de gravação:	Contínuo, Alarme de evento, Movimento, Perda de vídeo, Programação
Modo de pesquisa:	Data, hora, alarme de evento, movimento, pesquisa de cópia de segurança
Reproduzir:	Reprodução sincronizada de um máximo de 8 câmaras
Taxa de quadros(R):	Fluxo principal: 8 MP@8fps, 5 MP@12fps, 4 MP@15fps, 3 MP@18fps, 1080p, 720p, WD1, 4CIF, VGA, CIF@25fps (P), 30fps (N) Subfluxo: WD1, 4CIF, CIF@25fps (P), 30fps (N)

Áudio

Compressão de áudio:	G.711
----------------------	-------

Geral

Cópia de segurança externa:	USB HDD, Memória USB, USB DVD-R, Rede
Máx. Capacidade de armazenamento:	Capacidade até 10 TB para cada HDD
Controlo PTZ:	Panorâmica, inclinação, zoom, predefinição e chamada
Protocolo de série:	Grundig, Pelco D, Pelco P, mais a pedido

Rede

Compressão de vídeo:	H.264, H.264+, H.265, H.265pro, H.265pro+
Protocolo de rede:	TCP/IP, PPPoE, DHCP, DNS, DDNS, NTP, SADP, NFS, iSCSI, UPnP™, HTTPS, ONVIF
Cibersegurança:	3 níveis de gestão de utilizadores: administrador, operador, utilizador, encriptação AES para proteção da palavra-passe, palavra-passe complicada, autenticação de início de sessão HTTPS (SSL), autenticação básica e digest para HTTP/HTTPS, autenticação de anfitrião (endereço MAC), autenticação WSSE e digest para ONVIF, definições de tempo limite de controlo, registo de auditoria de segurança, SNMP V2, TLS 1.1, TLS 1.2, TLS 1.2 com conjuntos de cifras actualizados, incluindo encriptação AES 256. Proteção contra atrasos por força bruta, Firmware assinado, Arranque seguro por verificação de software, Arranque seguro por verificação de hardware
Ligações remotas:	128
Transmissão em fluxo contínuo:	Transmissão dupla

Interface de E/S

Saída HDMI:	4K (3840 × 2160)/30Hz, 2K (2560 × 1440)/60Hz, 1920 × 1080/60Hz, 1280 × 1024/60Hz, 1280 × 720/60Hz, 1024 × 768/60Hz (a saída 4K não funciona com algumas funções de aprendizagem profunda)
Saída VGA:	1920 × 1080/60Hz, 1280 × 1024/60Hz, 1280 × 720/60Hz, 1024 × 768/60Hz
Saída CVBS:	1-ch, BNC (1,0 Vp-p, 75 Ω), resolução: PAL: 704 × 576, NTSC: 704 × 480

Interface de E/S

Entradas de áudio:	4 CH RCA (2,0Vp-p, 1KOhms)
Saídas de áudio:	1 canal, RCA (2,0Vp-p, 1KΩ)
Entradas de alarme:	8 entradas de contacto N/O ou N/C
Saídas de alarme:	4
Compartimento do disco rígido:	2 x SATA III
Interface PoC:	8-ch
Interface de rede:	1x RJ45 Gbit LAN
Interface(s) de série:	Painel frontal: 2 x USB 2.0, Painel traseiro: 2 x USB 3.0, 1 x RS-485

Funções Inteligentes

Análise de aprendizagem profunda:	Deteção de movimento para todos os canais analógicos ou proteção de perímetro para um máximo de 4 canais analógicos (deteção de cruzamento de linha, deteção de intrusão) com classificação de objectos humanos e de veículos. A deteção de movimento e a proteção de perímetro não podem ser activadas ao mesmo tempo. A ativação de uma função tornará a outra indisponível.
Deteção de movimento:	Ligado, Desligado, Definição de área
Fonte do evento:	Movimento, alarme, perda de vídeo, sistema
Ação do evento:	Pop-Up, Relé, E-Mail, FTP, Rede, Campainha, Predefinição PTZ

Aprovações

Regulamento:	Conformidade com CE, EAC, FCC, RoHS
Padrão:	ONVIF (Perfil S, Perfil T), SDK/API

Ambiental

Temperatura de funcionamento:	-10°C ~ +55°C (+14°F ~ + 131°F)
Humidade de funcionamento:	10% ~ 90%, sem condensação

Elétrico

Tensão de alimentação:	48 VDC, adaptador de alimentação 100 ~ 240 VAC 50, 60Hz incluído
Consumo de energia:	< 60 W sem disco rígido, PoC

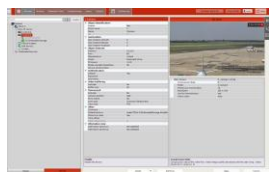
Mecânico

Dimensões:	380 x 315 x 52 mm (15,2 x 12,4 x 2,0 polegadas)
Peso:	2000 g (4,4 lb)

Embalagem

Dimensões da embalagem:	435 x 129 x 387 mm (17,1 x 5,1 x 15,2 polegadas)
Peso da embalagem:	3600 g (7,9 lbs)
Unidade de embalagem:	4
Dimensões da embalagem a granel:	548 x 450 x 412 mm (21,6 x 17,7 x 16,2 polegadas)
Peso da embalagem a granel:	14900 g (32,8 lbs)

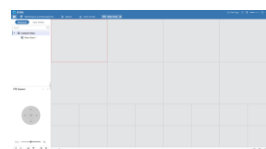
Acessórios



GD-CW-VIEWER



GD-CW-FINDER



GD-SW-SCMS



GD-HW-HDD-2TB



GD-HW-HDD-4TB



GD-HW-HDD-6TB



GD-HW-HDD-8TB

Dimensões

Garantia

Todas as câmeras das linhas de produtos "SMART", "PRO" e "PREMIUM" têm um período de garantia estendido de 5 anos nas peças eletrônicas, o desgaste mecânico nas peças móveis não está incluído. Por favor, note os nossos termos e condições gerais de entrega.