

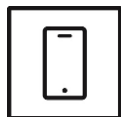
Catégorie: Autonome - HD-analogique - Enregistreur  
Réfèrence: GD-RT-AP8008P  
CODE EAN: 4260573063819

## PROFESSIONAL

La gamme de produits PROFESSIONAL couvre de manière complète les systèmes vidéo modernes et offre des solutions polyvalentes pour différents domaines d'application.

## Points forts

### Application pour smartphone



L'application mobile a été développée pour aider les opérateurs à contrôler et gérer efficacement les systèmes vidéo à distance, à tout moment. Il permet la visualisation d'images en direct, la lecture de données vidéo enregistrées et la réception de notifications à distance.

### Classification des objets



Cette technologie utilise un algorithme d'apprentissage profond très avancé qui permet de déterminer si l'alarme a été déclenchée par un humain, un véhicule ou un autre objet.

## Caractéristiques

- Deep Learning- Analyse des humains et des véhicules: la classification automatique des humains et des véhicules améliore le filtrage des alarmes non désirées
- Accepte indifféremment des caméras HD-TVI, CVI, AHD ou analogiques (960H) pour toutes les voies
- Multiplex (Live/Relecture, Enregistrement, Sauvegarde, Réseau)
- H.265, H.264 / H.264+ et nouveau mode de compression H265pro / H265pro +
- Détecte automatiquement les caméras HD-TVI, CVI, AHD ou analogiques
- Différentes fonctions d'enregistrement (programmé, mouvement, alarme)

## Specification GD-RT-AP8008P

## Vidéo

Entrée(s) vidéo:	8 Voies, BNC interface (1,0 Vp-p, 75 Ω), supporting PoC & coaxitron connection
Entrée(s) IP:	12 (16 IP enhance mode) jusqu'à 8 MP
Entrée(s) HD-TVI:	8 MP, 5 MP, 4 MP, 3 MP, 1080p25, 1080p30, 720p25, 720p30, 720p50, 720p60
Entrée(s) AHD:	5 MP, 4 MP, 1080p25, 1080p30, 720p25, 720p30
Entrée(s) CVI:	4 MP, 1080p25, 1080p30, 720p25, 720p30
Entrée(s) CVBS:	PAL, NTSC

## Enregistrement / lecture

Débit Vidéo:	32 Kbps ~ 10 Mbps
Bande passante d'enregistrement:	128 Mbps
Résolution d'enregistrement:	8 MP, 5 MP, 4 MP, 3 MP, 1080p, 720p, WD1, 4CIF, VGA, CIF
Mode d'enregistrement:	Continue, Evenement d'alarme, Mouvement, Perte vidéo, Programmation
Mode recherche:	Date/heure, événements alarmes, mouvement, recherche sauvegarde
Lecture:	Relecture synchronisée de 8 caméras max.
Taux de trame:	Flux principale: 8 MP@8Ips, 5 MP@12Ips, 4 MP@15Ips, 3 MP@18Ips, 1080p, 720p, WD1, 4CIF, VGA, CIF@25Ips (P), 30Ips (N) Sous-flux: WD1, 4CIF, CIF@25Ips (P), 30Ips (N)

## L'audio

Compression audio:	G.711
--------------------	-------

## Général

Sauvegarde externe:	USB HDD, Memoire USB, USB DVD-R, reseau numérique,
Capacité max. de stockage:	Jusqu'à 10 TB capacité pour chaque disque dur
Contrôle PTZ:	Panoramique, inclinaison, zoom, préréglage défini et appel
Protocoles série:	Grundig, Pelco D, Pelco P, plus sur demande

## Réseau

Compression vidéo:	H.264, H.264+, H.265, H.265pro, H.265pro+
Protocole réseau:	TCP/IP, PPPoE, DHCP, DNS, DDNS, NTP, SADP, NFS, iSCSI, UPnP™, HTTPS, ONVIF
Cyber-sécurité:	3 niveaux de gestion des utilisateurs: administrateur, opérateur, utilisateur, cryptage AES pour la protection par mot de passe, mot de passe compliqué, authentification de connexion HTTPS (SSL), authentification de base et digest pour HTTP / HTTPS, authentification d'hôte (adresse MAC), WSSE et authentification digest pour ONVIF, Paramètres de délai d'expiration du contrôle, Journal d'audit de sécurité, SNMP V2, TLS 1.1, TLS 1.2, TLS 1.2 avec suites de chiffrement mises à jour, y compris le cryptage AES 256., Protection contre les délais Brute Force, Micrologiciel signé, Démarrage sécurisé par vérification du logiciel, Démarrage sécurisé par vérification du matériel
Connexions distantes:	128
Flux:	Double flux

## Connexions

Sortie(s) HDMI:	4K (3840 × 2160)/30Hz, 2K (2560 × 1440)/60Hz, 1920 × 1080/60Hz, 1280 × 1024/60Hz, 1280 × 720/60Hz, 1024 × 768/60Hz (la sortie 4K ne fonctionne pas avec fonctions d'apprentissage)
Sortie(s) VGA:	1920 × 1080/60Hz, 1280 × 1024/60Hz, 1280 × 720/60Hz, 1024 × 768/60Hz
Sortie(s) CVBS:	1 voie, BNC (1,0 Vp-p, 75 Ω), résolution: PAL: 704 × 576, NTSC: 704 × 480
Entrée(s) audio:	4 voies RCA (2,0Vp-p, 1KOhms)
Sortie(s) audio:	1 voie, RCA (2,0Vp-p, 1KΩ)

**Connexions**

Entrée(s) d'alarme:	8 contacts entrées N/O ou N/F
Sorties d'alarme:	4
Baie de disques durs:	2 x SATA III
Interface PoC:	8 Voies
Interfaces réseau:	1x RJ45 Gbit LAN
Interface série:	Panneau avant: 2 x USB 2.0, panneau arrière: 2 x USB 3.0, 1 x RS-485

**Fonctions intelligentes**

Analyse du Deep Learning:	Détection de mouvement pour tous les canaux analogiques ou protection périmétrique pour max. 4 canaux analogiques (détection de franchissement de ligne, détection d'intrusion) avec classification objet humain et véhicule. La détection de mouvement et la protection périmétrique ne peuvent pas être activées en même temps. Activer une fonction rendra l'autre indisponible.
Détection de mouvement:	On/Off/ Réglage de zone(s)
Sources d'événements:	Détection de mouvements, Alarme (contact d'entrée), Perte vidéo, Système
Action sur événement:	Pop-up, relais, E-Mail, FTP, réseau, ronfleur, préposition dôme

**Approbations**

Normes:	CE, EAC, FCC, RoHS Conforme
Standard:	ONVIF (Profile S, Profile T), SDK/API

**Environnement**

Température d'utilisation:	-10°C ~ +55°C (+14°F ~ + 131°F)
Humidité de fonctionnement:	10% ~ 90%, humidité relative

**Électrique**

Alimentation:	48 Vcc (adaptateur 230 vac fourni)
Consommation:	< 60 W sans disc dur, PoC

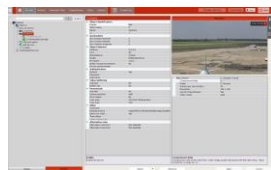
**Mécanique**

Dimensions:	380 x 315x 52mm (15,2 x 12,4 x 2,0 inch)
Poids:	2000 g (4,4 lb)

**Emballage**

Dimensions du colis:	435 x 129 x 387 mm (17,1 x 5,1 x 15,2 inch)
Poids du colis:	3600 g (7,9 lbs)
Unité de conditionnement:	4
Dimension du colis en vrac:	548 x 450 x 412 mm (21,6 x 17,7 x 16,2 inch)
Poids du colis en vrac:	14900 g (32,8 lbs)

**Accessoires**



GD-CW-VIEWER



GD-CW-FINDER



GD-SW-SCMS



GD-HW-HDD-2TB



GD-HW-HDD-4TB



GD-HW-HDD-6TB



GD-HW-HDD-8TB

## Dimensions

---

## Garantie

---

Toutes les caméras des gammes de produits « SMART », « PRO » et « PREMIUM » bénéficient d'une période de garantie prolongée de 5 ans sur les pièces électroniques, l'usure mécanique des pièces mobiles n'est pas incluse. Veuillez noter nos conditions générales de livraison.