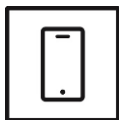


HD-analógico Grabadora GD-RT-AP8008P



Reflejos

Aplicación para teléfono inteligente



La aplicación móvil fue desarrollada para facilitar a los operadores el control y la gestión efectiva de los sistemas de vídeo de forma remota, en cualquier momento. Permite ver imágenes en vivo, reproducir datos de video



Categoría: HDVR Autónomo - HD-analógico - Grabadora

Número de artículo: GD-RT-AP8008P

EAN CODE: 4260573063819

PROFESSIONAL

La línea de productos PROFESSIONAL cubre de manera integral los sistemas de video modernos y ofrece soluciones versátiles para diversas áreas de aplicación.



y
e



om

HD-analógico Grabadora

GD-RT-AP8008P

grabados y recibir notificaciones remotas.

Características

- Deep Learning - Análisis de personas y vehículos: La clasificación de personas y vehículos con autoaprendizaje mejora el filtrado de alarmas no deseadas
- Acepta cámaras HD-TVI, CVI, AHD o analógicas (960H) para cada canal
- Multiplex (Live / Playback, Recording, Backup, Networking)



Esta tecnología emplea un algoritmo de aprendizaje profundo muy avanzado que puede discernir si la alarma fue activada por humano, un vehículo o algún otro objeto.

- H.265, H.264 / H.264+ y nuevo modo de compresión H265pro / H265pro +
- Detecta automáticamente cámaras HD-TVI, CVI, AHD o analógicas
- Varios modos de grabación (programada, detección de movimiento, alarma)



un



HD-analógico Grabadora

GD-RT-AP8008P

Especificación GD-RT-AP8008P

Vídeo

Entradas de vídeo:	Interfaz BNC de 8 canales
Entradas IP:	12 (16 IP enhance mode) I
Entrada HD-TVI:	8 MP, 5 MP, 4 MP, 3 MP, 1
Entrada AHD:	5 MP, 4 MP, 1080p25, 108
Entrada CVI:	4 MP, 1080p25, 1080p30,
Entrada CVBS:	PAL, NTSC

Grabación / Reproducción

Velocidad de bits de video:	32 Kbps ~ 10 Mbps
Ancho de banda de grabación:	128 Mbps
Resolución de grabación:	8 MP, 5 MP, 4 MP, 3 MP, 1
Modo de grabación:	Continuo, Alarma de even
Modo de búsqueda:	Fecha, Hora, Alarma de ev
Reproducción:	Reproducción sincronizad
Velocidad de fotogramas (R):	Stream 1, : 8 MP@8ips, 5 CIF@25ips (P), 30ips (N) Stream 2,: WD1, 4CIF, CIF,



GRUNDIG

(1.0 Vp-p, 75 Ω), compatible con conexión PoC y coaxitron

hasta 8 MP

1080p25, 1080p30, 720p25, 720p30, 720p50, 720p60

30p30, 720p25, 720p30

720p25, 720p30

1080p, 720p, WD1, 4CIF, VGA, CIF

to, Movimiento, Pérdida de video, Programación

vento, Movimiento, Búsqueda de respaldo

la de máx. 8 cámaras

MP@12ips, 4 MP@15ips, 3 MP@18ips, 1080p, 720p, WD1, 4CIF, VGA

@25ips (P), 30ips (N)



HD-analógico Grabadora

GD-RT-AP8008P

Audio

Compresión de audio: G.711

General

Copia de seguridad externa: USB HDD, memoria USB, L

Máx. capacidad de almacenamiento: Hasta 10 TB de capacidad

Control PTZ: Panorámica, inclinación, z

Protocolo: Grundig, Pelco D, Pelco P,

Red

Compresión de Vídeo: H.264, H.264+, H.265, H.2

Protocolo de red: TCP/IP, PPPoE, DHCP, DNS

Seguridad cibernética: 3 niveles de gestión de us con contraseña, contrasei autenticación básica y dig autenticación implícita par auditoría de seguridad, SM que incluyen cifrado AES ; arranque seguro mediante comprobación de hardwa

Conexiones remotas: 128

Transmisión: Transmisión dual

JSB DVD-R, red
para cada HDD

oom, configuración preestablecida y llamada
más a pedido

65pro, H.265pro+

s, DDNS, NTP, SADP, NFS, iSCSI, UPnP™, HTTPS, ONVIF

uarios: administrador, operador, usuario, cifrado AES para protección
ña complicada, autenticación de inicio de sesión HTTPS (SSL),
est para HTTP / HTTPS, autenticación de host (dirección MAC), WSSE
ra ONVIF , Configuración de tiempo de espera de control, Registro de
NMP V2, TLS 1.1, TLS 1.2, TLS 1.2 con paquetes de cifrado actualizado
256. Protección de retardo de fuerza bruta, firmware firmado,
e comprobación de software, arranque seguro mediante
re



n

y
e
s



HD-analógico Grabadora

GD-RT-AP8008P

Conexiones

Salida HDMI:	4K (3840 × 2160)/30Hz, 2k 720/60Hz, 1024 × 768/60Hz
Salida VGA:	1920 × 1080/60Hz, 1280 × 800/60Hz
Salida CVBS:	1-ch, BNC (1.0 Vp -p, 75 Ω)
Entradas de audio:	4 CH RCA (2.0Vp-p, 1KΩ)
Salidas de audio:	1-ch, RCA (2.0Vp-p, 1KΩ)
Entradas de alarma:	8 entradas de contacto NO
Salidas de alarma:	4
Bahía para Disco Duro:	2 x SATA III
Interfaz PoC:	8-ch
Interfaz de red:	1x RJ45 Gbit LAN
Interfaces en serie:	Frontal panel: 2 × USB 2.0

Funciones inteligentes

Análisis de aprendizaje profundo:	Detección de movimiento canales analógicos (detección de objetos humanos y vehículos) pueden habilitar al mismo tiempo
Detección de Movimiento:	On/ Off/ Configuración de sensibilidad
Origen del Evento:	Movimiento, Alarma, Pérdida de conexión
Acción de evento:	Ventana emergente, Relé, Grabación

< (2560 × 1440)/60Hz, 1920 × 1080/60Hz, 1280 × 1024/60Hz, 1280 × 720/60Hz (la salida 4K no funciona con algunos funciones de aprendizaje)

< 1024/60Hz, 1280 × 720/60Hz, 1024 × 768/60Hz

), resolución: PAL: 704 × 576, NTSC: 704 × 480

ms)

O/NC

, Panel trasero: 2 × USB 3.0, 1 x RS-485

para todos los canales analógicos o protección perimetral para máxima detección de cruce de línea, detección de intrusión) con clasificación de objetos. La detección de movimiento y la protección perimetral no se pueden activar al mismo tiempo. Habilitar una función hará que la otra no esté disponible.

de Área

Salida de Vídeo, Sistema

, E-mail, FTP, Red, Zumbador, Preset PTZ



4



HD-analógico Grabadora

GD-RT-AP8008P

Aprobaciones

Regulación:	CE, EAC, FCC, Cumple con
Estándar:	ONVIF (Profile S, Profile T)

Ambiental

Temperatura de funcionamiento:	-10°C ~ +55°C (+14°F ~ +131°F)
Humedad de funcionamiento:	10% ~ 90%, sin condensación

Eléctrico

Voltaje de suministro:	Adaptador de alimentación
Consumo de energía:	< 60 W without hard disk,

Mecánico

Dimensiones:	380 × 315 × 52mm (15,2 × 12,4 × 2,1 pulgadas)
Peso:	2000 g (4.4 lb)

Embalaje

Dimensiones del paquete:	435 x 129 x 387 mm (17,1 x 5,1 x 15,2 pulgadas)
Peso del paquete:	3600 g (7,9 lbs)
Unidad de empaque:	4
Dimensiones del paquete a granel:	548 x 450 x 412 mm (21,6 x 17,7 x 16,2 pulgadas)
Peso del paquete a granel:	14900 g (32,8 lbs)

RoHS

), SDK/API

(31°F)

ción

on 48V DC incluido

PoC

12,4 x 2,0 inch)

x 5,1 x 15,2 inch)

x 17,7 x 16,2 inch)



HD-analógico Grabadora GD-RT-AP8008P

Accesorios



GD-CW-VIEWER



GD-CW-FINDER

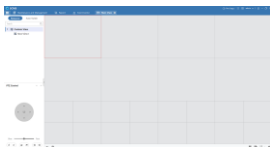


GD-HW-HDD-4TB



GD-HW-HDD-6TB

Dimensiones



GD-SW-SCMS



GD-HW-HDD-2TB



GD-HW-HDD-8TB



HD-analógico Grabadora

GD-RT-AP8008P

Garantizar

Todas las cámaras de las líneas de productos “SMART”, “PRO” 5 años en piezas electrónicas, no incluido el desgaste mecánico generales de entrega.



GRUNDIG

” y “PREMIUM” tienen un período de garantía extendida de
co de piezas móviles. Tenga en cuenta nuestra términos y condicione



S

