

Typ: Standalone HDVR - HD-analog - Rekorder

Artikelnummer: GD-RT-AP8008P

EAN CODE: 4260573063819

PROFESSIONAL

Die PROFESSIONAL-Produktlinie deckt moderne Videosysteme umfassend ab und bietet vielseitige Lösungen für verschiedene Anwendungsbereiche.

Highlights

Smartphone App



Die mobile Anwendung wurde entwickelt, um Betreibern die effektive Steuerung und Verwaltung von Videosystemen jederzeit und aus der Ferne zu erleichtern. Es ermöglicht die Live-Bildanzeige, die Wiedergabe aufgezeichneter Videodaten und den Empfang von Fernbenachrichtigungen.

Objektklassifizierung



Diese Technologie nutzt einen hochentwickelten Deep-Learning-Algorithmus, der erkennen kann, ob der Alarm durch einen Menschen, ein Fahrzeug oder ein anderes Objekt ausgelöst wurde.

Merkmale

- Deep Learning Analyse von Menschen und Fahrzeugen: Die selbst lernende Klassifizierung von Menschen und Fahrzeugen verbessert die Filterung unerwünschter Alarme
- HD-TVI, CVI, AHD oder analoge Kameras (960H) für jeden Kanal
- Multiplex (Live/Wiedergabe, Aufzeichnung, Sicherung, Netzwerk)
- H.265, H.264 / H.264+ und neuer Komprimierungsmodus H265pro / H265pro +
- Automatische Erkennung von HD-TVI, CVI, AHD oder analoge Kameras
- Verschiedene Aufzeichnungsarten (Zeitplan, Aktivität, Alarm)

Technische Daten GD-RT-AP8008P

Video

Videoeingänge:	8 Eingänge, BNC Buchse (1 Vs-s, 75 Ω), mit PoC & Coaxitron
IP Eingänge:	12 (16 IP enhanced mode) bis zu 8 MP
HD-TVI Eingang:	8 MP, 5 MP, 4 MP, 3 MP, 1080p25, 1080p30, 720p25, 720p30, 720p50, 720p60
AHD Eingang:	5 MP, 4 MP, 1080p25, 1080p30, 720p25, 720p30
CVI Eingang:	4 MP, 1080p25, 1080p30, 720p25, 720p30
FBAS Eingang:	PAL, NTSC

Aufnahme / Wiedergabe

Videobitrate:	32 Kbps ~ 10 Mbps
Bandbreite der Aufzeichnung:	128 M Bps
Auflösung der Aufzeichnung:	8 MP, 5 MP, 4 MP, 3 MP, 1080p, 720p, WD1, 4CIF, VGA, CIF
Aufzeichnungsmodus:	Dauernd, Ereignis, Bewegung, Videoausfall, Zeitplan
Suchmodus:	Datum/Zeit, Ereignis, Bewegung, Backupsuche
Wiedergabe:	Synchronisierte Wiedergabe für max. 8 Kameras
Bildrate:	Hauptstream: 8 MP@8 Bps , 5 MP@12 Bps , 4 MP@15 Bps , 3 MP@18 Bps , 1080p, 720p, WD1, 4CIF, VGA, CIF@25 Bps (P), 30 Bps (N) Substream: WD1, 4CIF, CIF@25 Bps (P), 30 Bps (N)

Audio

Audiokompression:	G.711
-------------------	-------

Allgemein

Externes Backup:	USB HDD, USB Memory, USB DVD-R, Netzwerk
Max. Speichergröße:	Bis zu 10 TB Kapazität je HDD
S/N/Z- Steuerung:	Schwenken, Neigen, Zoomen, Voreinstellungen setzen und aufrufen
Serial Protokoll:	Grundig, Pelco D, Pelco P, weitere auf Anfrage

Netzwerk

Videokompression:	H.264, H.264+, H.265, H.265pro, H.265pro+
Netzwerkprotokoll:	TCP/IP, PPPoE, DHCP, DNS, DDNS, NTP, SADP, NFS, iSCSI, UPnP™, HTTPS, ONVIF
Onlinesicherheit:	3 Ebenen der Benutzerverwaltung: Administrator, Bediener, Benutzer, AES-Verschlüsselung für Kennwortschutz, kompliziertes Kennwort, HTTPS (SSL) -Anmeldungsauthentifizierung, Basis- und Digest-Authentifizierung für HTTP / HTTPS, Host-Authentifizierung (MAC-Adresse), WSSE und Digest-Authentifizierung für ONVIF , Einstellungen für das Zeitlimit steuern, Sicherheitsüberwachungsprotokoll, SNMP V2, TLS 1.1, TLS 1.2, TLS 1.2 mit aktualisierten Verschlüsselungssuiten einschließlich AES 256-Verschlüsselung, Brute-Force-Verzögerungsschutz, signierte Firmware, sicherer Start durch Software- und Hardwareprüfung
Fernaufschaltungen:	128
Streaming:	Dual-Streaming

Anschlüsse

HDMI Ausgang:	4K (3840 × 2160)/30 Hz, 2K (2560 × 1440)/60 Hz, 1920 × 1080/60 Hz, 1280 × 1024/60 Hz, 1280 × 720/60 Hz, 1024 × 768/60 Hz (4K-Ausgabe funktioniert nicht mit einigen Deep Learning Funktionen)
VGA Ausgang:	1920 × 1080/60Hz, 1280 × 1024/60Hz, 1280 × 720/60Hz, 1024 × 768/60Hz
FBAS Ausgang:	1 BNC (1,0 Vs-s, 75 Ω), Auflösung: PAL: 704 × 576, NTSC: 704 × 480
Audioeingänge:	4 Kanal RCA (2, 0Vss, 1K)
Audioausgänge:	1 Kanal, RCA

Anschlüsse

Alarめingänge:	8 Öffner/Schließer
Alarmausgänge:	4
Festplattenplätze:	2 x SATA III
PoC Interface:	8 Kanäle
Netzwerkanschlüsse:	1x RJ45 Gbit LAN
Schnittstelle(n):	Vorderseite: 2 x USB 2.0, Rückseite: 2 x USB 3.0, 1 x RS-485

Intelligent Funktionen

Deep Learning Analytics:	Bewegungserkennung für alle analogen Kanäle oder Perimeterschutz für max. 4 analoge Kanäle (Linienkreuzungserkennung, Einbrucherkennung) mit Personen- und Fahrzeugobjektklassifizierung. Bewegungserkennung und Perimeterschutz können nicht gleichzeitig aktiviert werden. Wenn Sie eine Funktion aktivieren, wird die andere deaktiviert.
Bewegungserkennung:	Ein/ Aus/ Bereich einstellbar
Ereignisquelle:	Motion, Alarm, Text, Videoausfall, System
Ereignis Aktion:	Pop-Up, Relais, E-Mail, FTP, Netzwerk, Summer, PTZ-Preset

Standards

Normen:	CE, EAC, FCC, RoHS konform
Standard:	ONVIF (Profile S, Profile T), ISAPI, SDK

Umgebung

Betriebstemperatur:	-10°C ~ +55°C (+14°F ~ + 131°F)
Rel. Luftfeuchtigkeit:	10% ~ 90% nicht kondensierend

Elektrisch

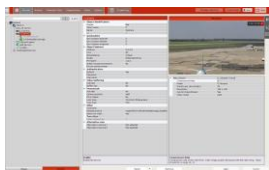
Versorgungsspannung:	48 VDC-Netzteil inklusive
Leistungsaufnahme:	< 60 W ohne Festplatte, PoC

Mechanisch

Abmessungen:	380 x 315 x 52mm (15,2 x 12,4 x 2,0 inch)
Gewicht:	2000 g (4,4 lb)

Verpackung

Paketabmessungen:	435 x 129 x 387 mm (17,1 x 5,1 x 15,2 inch)
Paketgewicht:	3600 g (7,9 lbs)
Verpackungseinheit:	4
Abmessungen der Umverpackung:	548 x 450 x 412 mm (21,6 x 17,7 x 16,2 inch)
Gewicht der Umverpackung:	14900 g (32,8 lbs)

Zubehör

GD-CW-VIEWER



GD-CW-FINDER



GD-SW-SCMS



GD-HW-HDD-2TB



GD-HW-HDD-4TB



GD-HW-HDD-6TB



GD-HW-HDD-8TB

Abmessungen

Garantie

Für alle Kameras der Produktlinien „SMART“, „PRO“ und „PREMIUM“ gilt eine verlängerte Garantiezeit von 5 Jahre auf elektronische Teile, mechanischer Verschleiß an beweglichen Teilen ist nicht inbegriffen. Bitte beachten Sie unsere Allgemeine Lieferbedingungen.