

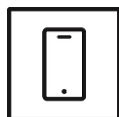
Tipo: HDVR autónomo - HD-Analógico - Gravador  
Código do artigo: GD-RT-AP5004P  
CÓDIGO EAN: 4260573060559

## PROFESSIONAL

A linha de produtos PROFESSIONAL cobre de forma abrangente os sistemas de vídeo modernos e oferece soluções versáteis para várias áreas de aplicação.

## Destaques

### Aplicação para smartphone



A aplicação móvel foi desenvolvida para facilitar aos operadores o controle e gerenciamento eficaz de sistemas de vídeo remotamente, a qualquer momento. Permite a visualização de imagens ao vivo, a reprodução de dados de vídeo gravados e o recebimento de notificações remotas.

## Características

- Aceita câmaras HD-TVI, CVI, AHD ou analógicas (960H) para todos os canais
- Multiplex (em direto/reprodução, gravação, cópia de segurança, ligação em rede)
- Detecta automaticamente câmaras HD-TVI, CVI, AHD ou analógicas
- Várias funções de gravação (programação, movimento, alarme)

## Especificações GD-RT-AP5004P

## Vídeo

Entradas de vídeo:	4 canais, interface BNC (1,0 Vp-p, 75 Ω), com suporte de ligação PoC e coaxitron
Entradas IP:	6 (modo de melhoramento de 8 IP) até 8 MP
Entrada HD-TVI:	8 MP, 5 MP, 4 MP, 3 MP, 1080p25, 1080p30, 720p25, 720p30, 720p50, 720p60
Entrada AHD:	5 MP, 4 MP, 1080p25, 1080p30, 720p25, 720p30
Entrada CVI:	4 MP, 1080p25, 1080p30, 720p25, 720p30
Entrada CVBS:	PAL, NTSC

## Gravação / Reprodução

Taxa de bits de vídeo:	32 Kbps ~ 10 Mbps
Largura de banda de gravação:	96 Mbps
Resolução de registo:	8 MP, 5 MP, 4 MP, 3 MP, 1080p, 720p, WD1, 4CIF, VGA, CIF
Modo de gravação:	Contínuo, Alarme de evento, Movimento, Perda de vídeo, Programação
Modo de pesquisa:	Data, hora, alarme de evento, movimento, pesquisa de cópia de segurança
Reproduzir:	Reprodução sincronizada de um máximo de 4 câmaras
Taxa de quadros(R):	Fluxo principal: 8 MP@8fps, 5 MP@12fps, 4 MP@15fps, 3 MP@18fps, 1080p, 720p, WD1, 4CIF, VGA, CIF@25fps (P), 30fps (N) Subfluxo: WD1, 4CIF, CIF@25fps (P), 30fps (N)

## Áudio

Compressão de áudio:	G.711
----------------------	-------

## Geral

Cópia de segurança externa:	USB HDD, Memória USB, USB DVD-R, Rede
Máx. Capacidade de armazenamento:	Capacidade até 10 TB para cada HDD (não obrigatório)
Controlo PTZ:	Panorâmica, inclinação, zoom, predefinição e chamada
Protocolo de série:	Grundig, Pelco D, Pelco P, mais a pedido

## Rede

Compressão de vídeo:	H.264, H.264+, H.265, H.265pro, H.265pro+
Protocolo de rede:	TCP/IP, PPPoE, DHCP, DNS, DDNS, NTP, SADP, NFS, iSCSI, UPnP™, HTTPS, ONVIF
Cibersegurança:	3 níveis de gestão de utilizadores: administrador, operador, utilizador, encriptação AES para proteção da palavra-passe, palavra-passe complicada, autenticação de início de sessão HTTPS (SSL), autenticação básica e digest para HTTP/HTTPS, autenticação de anfitrião (endereço MAC), autenticação WSSE e digest para ONVIF, definições de tempo limite de controlo, registo de auditoria de segurança, SNMP V2, TLS 1.1, TLS 1.2, TLS 1.2 com conjuntos de cifras actualizados, incluindo encriptação AES 256. Proteção contra atrasos por força bruta, Firmware assinado, Arranque seguro por verificação de software, Arranque seguro por verificação de hardware
Ligações remotas:	32
Transmissão em fluxo contínuo:	Transmissão dupla

## Interface de E/S

Saída HDMI:	2560x1440, 60Hz, 1920x1080, 60Hz, 1280x1024, 60Hz, 1280x720, 60Hz, 1024x768, 60Hz
Saída VGA:	2560 x 1440/60Hz, 1920 x 1080/60Hz, 1280 x 1024/60Hz, 1280 x 720/60Hz, 1024 x 768/60Hz
Saída CVBS:	1-ch, BNC (1,0 Vp-p, 75 Ω), resolução: PAL: 704 x 576, NTSC: 704 x 480
Entradas de áudio:	4 CH RCA (2,0Vp-p, 1KOhms)
Saídas de áudio:	1 canal, RCA (2,0Vp-p, 1KΩ)

**Interface de E/S**

Entradas de alarme:	4 entradas de contacto N/O ou N/C
Saídas de alarme:	1
Compartimento do disco rígido:	1 x SATA III
Interface PoC:	4-ch
Interface de rede:	1x 10, 100, 1000 Base T, TX (RJ-45)
Interface(s) de série:	Painel frontal: 1 x USB 2.0, Painel traseiro: 1 x USB 2.0, 1 x RS485

**Funções Inteligentes**

Deteção de movimento:	Ligado, Desligado, Definição de área
Fonte do evento:	Movimento, alarme, perda de vídeo, sistema
Ação do evento:	Pop-Up, Relé, E-Mail, FTP, Rede, Campanha, Predefinição PTZ

**Aprovações**

Regulamento:	Conformidade com CE, EAC, FCC, RoHS
Padrão:	ONVIF (Perfil S, Perfil G), SDK/API

**Ambiental**

Temperatura de funcionamento:	-10°C ~ +55°C (+14°F ~ + 131°F)
Humidade de funcionamento:	10% ~ 90%, sem condensação

**Elétrico**

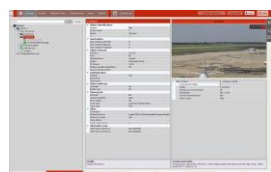
Tensão de alimentação:	48 VDC, adaptador de alimentação 100 ~ 240 VAC 50, 60Hz incluído
Consumo de energia:	≤ 40 W sem disco rígido

**Mecânico**

Dimensões:	315 x 238 x 49 mm (12,4 x 9,4 x 1,9 polegadas)
Peso:	1500 g (3,3 lb)

**Embalagem**

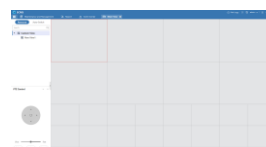
Dimensões da embalagem:	420 x 83 x 297 mm (16,5 x 3,3 x 11,7 polegadas)
Peso da embalagem:	2300 g (5,1 lbs)
Unidade de embalagem:	8
Dimensões da embalagem a granel:	702 x 432 x 320 mm (27,6 x 17 x 12,6 polegadas)
Peso da embalagem a granel:	18900 g (41,7 lbs)

**Acessórios**

GD-CW-VIEWER



GD-CW-FINDER



GD-SW-SCMS



GD-HW-HDD-2TB



GD-HW-HDD-4TB

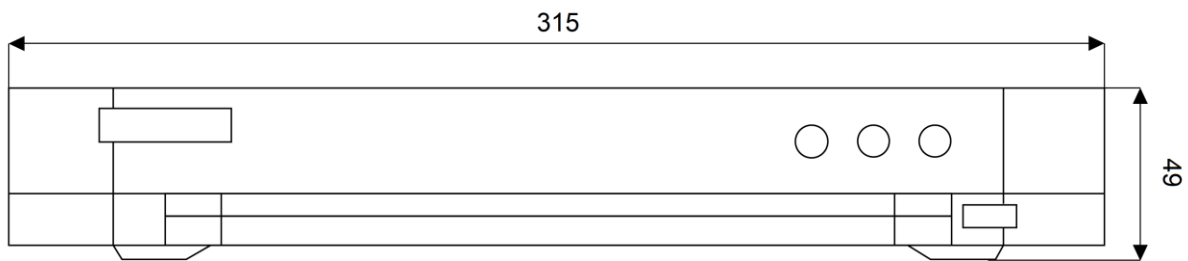


GD-HW-HDD-6TB



GD-HW-HDD-8TB

## Dimensões



## Garantia

Todas as câmeras das linhas de produtos "SMART", "PRO" e "PREMIUM" têm um período de garantia estendido de 5 anos nas peças eletrônicas, o desgaste mecânico nas peças móveis não está incluído. Por favor, note os nossos termos e condições gerais de entrega.