

Tipo: NVR autónomo - IP - Gravador
Código do artigo: GD-RN-DT8864N
CÓDIGO EAN: 4260573064922

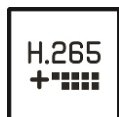


PREMIUM

A linha de produtos PREMIUM oferece soluções versáteis com recursos exclusivos e incomparáveis.

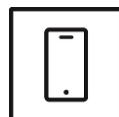
Destaques

H.265+



H.265pro+ utiliza o formato padrão H.265/High Efficiency Video Coding (HEVC), mas possui tecnologias avançadas que permitem reduzir substancialmente a largura de banda de transmissão e a capacidade de armazenamento necessárias para máxima eficiência.

Aplicação para smartphone



A aplicação móvel foi desenvolvida para facilitar aos operadores o controle e gerenciamento eficaz de sistemas de vídeo remotamente, a qualquer momento. Permite a visualização de imagens ao vivo, a reprodução de dados de vídeo gravados e o recebimento de notificações remotas.

Características

- Modo Hot Spare - funcionando como servidor de failover para outro NVR
- Suporta uma resolução de gravação máxima de 32 MP
- Configuração RAID
- Gravação de vídeo com sistema NAS e HDD local
- Suporta o modo de expansão da câmara fisheye
- Ecrã de vídeo 8K no HDMI principal
- Multiplex (em direto/reprodução, gravação, cópia de segurança, ligação em rede)
- Fonte de alimentação CA redundante incluída

Especificações GD-RN-DT8864N

Vídeo

Entradas IP: 64 canais

Gravação / Reprodução

Largura de banda de gravação: 400 Mbps

Largura de banda de saída: 400 Mbps

Resolução de registo: 32 MP, 24 MP, 12 MP, 8 MP, 7 MP, 6 MP, 5 MP, 4 MP, 3 MP, 1080P, UXGA, 720P, VGA, 4CIF, DCIF, 2CIF, CIF, QCIF

Modo de gravação: Contínuo, Alarme de evento, Movimento, Perda de vídeo, Programação

Modo de pesquisa: Data, hora, alarme de evento, movimento, pesquisa de cópia de segurança

Reproduzir: Reprodução sincronizada de um máximo de 16 câmaras

Taxa de quadros(R): 2 canais a 32 MP (30 fps) + 2 canais a 8 MP (30 fps), 10 canais a 8 MP (30 fps) , 20 canais a 4 MP (30 fps) , 40 canais a 1080p (30 fps)

Áudio

Compressão de áudio: G.711ulaw/G.711alaw/G.722.1/G.726/MP2L2/PCM/AAC

Geral

Cópia de segurança externa: USB HDD, Memória USB, USB DVD-R, Rede

Máx. Capacidade de armazenamento: Capacidade até 16 TB para cada unidade de disco rígido, permutável em funcionamento

Controlo PTZ: Panorâmica, inclinação, zoom, predefinição e chamada

Armazenamento interno básico: Não

Rede

Compressão de vídeo: H.264, H.264+, H.265, H.265+

Protocolo de rede: TCP/IP, IPv4/IPv6, DHCP, DNS, DDNS, RTSP, SMTP, NTP, SADP, NFS, iSCSI, UPnP™, HTTPS, SNMP, ISUP

Cibersegurança: 3 níveis de gestão de utilizadores: administrador, operador, utilizador, encriptação AES para proteção da palavra-passe, palavra-passe complicada, autenticação de início de sessão HTTPS (SSL), autenticação básica e digest para HTTP/HTTPS, autenticação 802.1X (EAP-LEAP), autenticação 802.1X (EAP-TLS), autenticação de anfitrião (endereço MAC), filtro de endereços IP, autenticação WSSE e digest para ONVIF, RTP/RTSP sobre HTTPS, definições de tempo limite de controlo, registo de auditoria de segurança, SNMP V2 , SNMP V3, TLS 1.1, TLS 1.2, TLS 1.2 com conjuntos de cifras actualizados, incluindo encriptação AES 256. Gestão centralizada de certificados, proteção contra atrasos por força bruta, firmware assinado, arranque seguro por verificação de software, arranque seguro por verificação de hardware

RAID: RAID 0, RAID 1, RAID 5, RAID 6, RAID 10

Ligações remotas: 128

Método de transmissão em fluxo contínuo: Unicast, Multicast

Interface de E/S

Saídas de vídeo: 1x CVBS (1 Vcc) BNC

Saída HDMI: HDMI1: 8K (7680 x 4320)/30Hz, 4K (3840 x 2160)/60Hz, 4K (3840 x 2160)/30Hz, 2K (2560 x 1440)/60Hz, 1920 x 1080/60Hz, 1600 x 1200/60Hz, 1280 x 1024/60Hz, 1280 x 720/60Hz, 1024 x 768/60Hz
HDMI2: 4K (3840 x 2160)/60Hz, 4K (3840 x 2160)/30Hz, 2K (2560 x 1440)/60Hz, 1920 x 1080p/60Hz, 1600 x 1200/60Hz, 1280 x 1024/60Hz, 1280 x 720/60Hz, 1024 x 768/60Hz

Saída VGA: VGA 1: 1920 x 1080/60Hz, 1280 x 1024/60Hz, 1280 x 720/60Hz, 1024 x 768/60Hz
VGA 2: 1920 x 1080/60Hz, 1280 x 1024/60Hz, 1280 x 720/60Hz, 1024 x 768/60Hz

Interface de E/S

Entradas de áudio:	1 canal, RCA (2,0 Vp-p, 1kΩ)
Saídas de áudio:	2 canais, RCA (2,0Vp-p, 1KΩ)
Entradas de alarme:	16 entradas de contacto N/O ou N/C
Saídas de alarme:	9
Compartimento do disco rígido:	8 x SATA III
Interface de rede:	2x 10, 100, 1000 Base T, TX (RJ-45)
Interface(s) de série:	Painel frontal: 2 x USB 2.0, Painel traseiro: 2 x USB 3.0, 1 x RS-485, 1x RS232

Funções Inteligentes

Deteção de movimento:	Ligado, Desligado, Definição de área
Fonte do evento:	Movimento, alarme, perda de vídeo, sistema
Ação do evento:	Pop-Up, Relé, E-Mail, FTP, Rede, Campainha, Predefinição PTZ

Aprovações

Regulamento:	Conformidade com CE, FCC e RoHS
Padrão:	ONVIF (Perfil S, Perfil G, Perfil T), SDK/API

Ambiental

Temperatura de funcionamento:	-10°C ~ +55°C (+14°F ~ + 131°F)
Humidade:	Menos de 90%, sem condensação

Elétrico

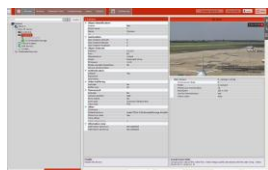
Tensão de alimentação:	2 x 100 ~ 240 VAC, 50Hz / 60Hz fonte de alimentação redundante
Consumo de energia:	≤ 50 W sem disco rígido

Mecânico

Chassis:	Montagem em bastidor de 19 polegadas, 2U
Dimensões:	440 x 460 x 89 mm (17,3 x 18,11 x 3,5 polegadas)
Peso:	10000 g (22 lb)

Embalagem

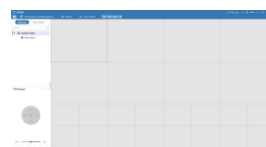
Dimensões da embalagem:	710 x 585 x 245 mm (28,0 x 23,0 x 9,7 polegadas)
Peso da embalagem:	14700 g (32,4 lbs)
Unidade de embalagem:	2
Dimensões da embalagem a granel:	645 x 590 x 460 mm (25,4 x 23,2 x 18,1 polegadas)
Peso da embalagem a granel:	29900 g (65,9 lbs)

Acessórios

GD-CW-VIEWER



GD-CW-FINDER



GD-SW-SCMS



GD-HW-HDD-2TB



GD-HW-HDD-4TB



GD-HW-HDD-6TB



GD-HW-HDD-8TB



GD-HW-HDD-10TB



GD-HW-HDD-12TB



GD-HW-HDD-14TB



GD-KB-AP1420P



GD-KB-AT2430P