

Kategoria: Samodzielny NVR - IP - Rejestrator

Numer artykułu: GD-RN-DT8864N

EAN CODE: 4260573064922



PREMIUM

Linia produktów PREMIUM oferuje wszechstronne rozwiązania o unikalnych i niespotykanych właściwościach.

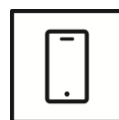
Przegląd najważniejszych funkcji

H.265pro+



H.265pro+ opiera się na standardowym formacie H.265/High Efficiency Video Coding (HEVC). W przypadku H.265pro+ jakość wideo jest zbliżona do jakości H.265/HEVC, ale wymagana przepustowość transmisji i pojemność pamięci zmniejsza się ze względu na kluczowe technologie.

Aplikacja na smartfona



Aplikacja mobilna została stworzona, aby ułatwić operatorom skuteczne zdalne sterowanie i zarządzanie systemami wideo w dowolnym momencie. Umożliwia podgląd obrazu na żywo, odtwarzanie zarejestrowanych danych wideo oraz odbieranie zdalnych powiadomień.

Cechy

- Tryb Hot Spare - pracuje jako pracy awaryjnej serwera na inny NVR
- Obsługuje maksymalnie 32 rozdzielczości nagrywania MP
- RAID konfigurowalne
- Nagranie wideo z systemem NAS i Lokalnego HDD
- Obsługuje tryb rozszerzania rybiego oka
- wyświetlania wideo 8K przy głównej HDMI
- Multiplex (na żywo / odtwarzanie, nagrywanie, tworzenie kopii zapasowych, Networking)
- Redundant AC Zawierający zasilanie

Dane techniczne GD-RN-DT8864N

VÍdeo

Wejścia IP: 64 kanałów

Grabación / Reproducción

Nagrywanie pasma: 400 Mbit/s

Pasma wychodzące: 400 Mbit/s

Rozdzielczość nagrywania: 32 MP, 24 MP, 12 MP, 8 MP, 7 MP, 6 MP, 5 MP, 4 MP, 3 MP, 1080P, UXGA, 720P, VGA, 4CIF, DCIF, 2CIF, CIF, QCIF

Tryb nagrywania: Ciągłe, Zdarzenie Alarm, Ruch, Utrata sygnału, Harmonogram

Tryb wyszukiwania: Data / Czas, Zdarzenie alarmowe, ruch, Szukaj zapasowa

Odtwarzanie: Synchroniczne odtwarzanie maks. 16 kamer

Ilość klatek: 2 kan. @ 32 MPx (30 kl/s) + 2 kan. @ 8 MPx (30 kl/s), 10 kan. @ 8 MPx (30 kl/s), 20 kan. @ 4MPx (30 kl/s), 40 kan. @ 1080p (30 kl/s)

Audio

Kompresja audio: G.711ulaw/G.711alaw/G.722.1/G.726/MP2L2/PCM/AAC

General

Zewnętrzna kopia: HDD USB, pamięci USB, USB DVD-R, Sieć

Maks. pojemność archiwum: Do 16 TB pojemności dla każdego dysku twardego, hot swap

Sterowanie PTZ: Pan, Tilt, Zoom, Preset i wywołanie

Pojemność wewnętrznej pamięci masowej: Nie

Red

Kompresja wideo: H.264, H.264+, H.265, H.265+

Protokół sieciowy: TCP/IP, IPv4/IPv6, DHCP, DNS, DDNS, RTSP, SMTP, NTP, SADP, NFS, iSCSI, UPnP™, HTTPS, SNMP, ISUP

Bezpieczeństwo cybernetyczne: 3 poziomy zarządzania użytkownikami: administrator, operator, użytkownik, szyfrowanie AES dla ochrony hasłem, skomplikowane hasło, uwierzytelnianie logowania HTTPS (SSL), uwierzytelnianie podstawowe i skrótowe dla HTTP / HTTPS, uwierzytelnianie 802.1X, (EAP-LEAP), uwierzytelnianie 802.1X (EAP-TLS), uwierzytelnianie hosta (adres MAC), filtr adresów IP, uwierzytelnianie WSSE i skrótów dla ONVIF, RTP / RTSP przez HTTPS, ustawienia limitu czasu kontroli, dziennik audytu bezpieczeństwa, SNMP V2, SNMP V3, TLS 1.1, TLS 1.2, TLS 1.2 ze zaktualizowanymi zestawami szyfrowania, w tym szyfrowaniem AES 256., Scentralizowane zarządzanie certyfikatami, Ochrona przed opóźnieniem Brute Force, Podpisane oprogramowanie układowe, Bezpieczny rozruch przez sprawdzenie oprogramowania, Bezpieczny rozruch przez sprawdzenie sprzętu

Raid: RAID 0, RAID 1, RAID 5, RAID 6, RAID 10

Zdalne połączenia: 128

Metoda strumieniowania: Unicast, Multicast

Conexiones

Wyjścia wideo: 1 CVBS, 1Vpp, BNC

Wyjście HDMI: HDMI1: 8K (7680 x 4320)/30Hz, 4K (3840 x 2160)/60Hz, 4K (3840 x 2160)/30Hz, 2K (2560 x 1440)/60Hz, 1920 x 1080/60Hz, 1600 x 1200/60Hz, 1280 x 1024/60Hz, 1280 x 720/60Hz, 1024 x 768/60Hz
HDMI2: 4K (3840 x 2160)/60Hz, 4K (3840 x 2160)/30Hz, 2K (2560 x 1440)/60Hz, 1920 x 1080p/60Hz, 1600 x 1200/60Hz, 1280 x 1024/60Hz, 1280 x 720/60Hz, 1024 x 768/60Hz

Wyjścia VGA: VGA 1: 1920 x 1080/60Hz, 1280 x 1024/60Hz, 1280 x 720/60Hz, 1024 x 768/60Hz
VGA 2: 1920 x 1080/60Hz, 1280 x 1024/60Hz, 1280 x 720/60Hz, 1024 x 768/60Hz

Conexiones

Wejścia audio:	1x RCA (2.0 Vp-p, 1kΩ)
Wyjścia audio:	2 kanał, RCA
Wejścia alarmowe:	16 wejść kontakt N/O lub N/C
Wyjścia alarmowe:	9
Miejsce na dyski :	8 x SATA III
Interfejs sieciowy:	2x 10/100/1000 Base T/TX (RJ-45)
Interfejsy szeregowo:	Panel przedni: 2x USB 2.0, Panel tylny: 2x USB 3.0, 1x RS-485, 1x RS232

Funciones inteligentes

Wykrywanie ruchu:	Wł./Wył./Ustawianie obszaru
Źródło zdarzenia:	Ruch, Alarm, Utrata Obrazu, System
Akcja na zdarzenie:	Wysk. Okno, Przełącznik, E-mail, FTP, Sieć, Brzęczyk, Prepozycja PTZ

Aprobaciones

Regulacja:	Zgodność z CE, FCC, RoHS
Standard:	ONVIF (Profile S, Profile G, Profile T), ISAPI, SDK

Ambiental

Temperatura pracy:	-10°C ~ +55°C (+14°F ~ + 131°F)
Wilgotność:	mniej niż 90%

Eléctrico

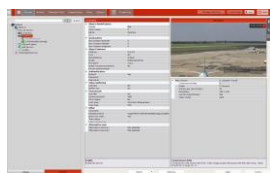
Źródło napięcia:	2 x 100 ~ 240 VAC, 50Hz / 60Hz redundantne zasilanie
Pobór mocy:	≤ 50 W bez dysku twardego

Mecánico

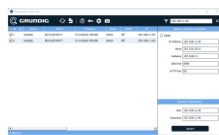
Chassis:	19-calowy panel, 2U
Wymiary:	440 × 460 × 89 mm (17.3 × 18.11 × 3.5 inch)
Waga:	10000 g (22 lb)

Embalaje

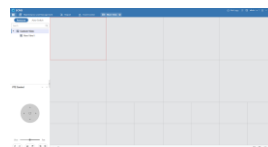
Wymiary opakowania:	710 x 585 x 245 mm (28.0 x 23.0 x 9.7 inch)
Waga paczki:	14700 g (32,4 lbs)
Jednostka opakowaniowa:	2
Wymiary opakowań zbiorczych:	645 x 590 x 460 mm (25,4 x 23,2 x 18,1 inch)
Masa opakowania zbiorczego:	29900 g (65,9 lbs)

Akcesoria

GD-CW-VIEWER



GD-CW-FINDER



GD-SW-SCMS



GD-HW-HDD-2TB



GD-HW-HDD-4TB



GD-HW-HDD-6TB



GD-HW-HDD-8TB



GD-HW-HDD-10TB



GD-HW-HDD-12TB



GD-HW-HDD-14TB



GD-KB-AP1420P



GD-KB-AT2430P