



Tipo: NVR autónomo - IP - Gravador

Código do artigo: GD-RN-BP8616P

CÓDIGO EAN: 4260573064670

## PROFESSIONAL

A linha de produtos PROFESSIONAL cobre de forma abrangente os sistemas de vídeo modernos e oferece soluções versáteis para várias áreas de aplicação.

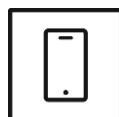
## Destaques

### H.265+



H.265pro+ utiliza o formato padrão H.265/High Efficiency Video Coding (HEVC), mas possui tecnologias avançadas que permitem reduzir substancialmente a largura de banda de transmissão e a capacidade de armazenamento necessárias para máxima eficiência.

### Aplicação para smartphone



A aplicação móvel foi desenvolvida para facilitar aos operadores o controle e gerenciamento eficaz de sistemas de vídeo remotamente, a qualquer momento. Permite a visualização de imagens ao vivo, a reprodução de dados de vídeo gravados e o recebimento de notificações remotas.

### Classificação de objetos



Esta tecnologia emprega um algoritmo de deep learning altamente avançado que pode discernir se o alarme foi acionado por um humano, um veículo ou algum outro objeto.

## Características

- Aprendizagem profunda - Análise de pessoas e veículos: A classificação humana e de veículos com auto-aprendizagem melhora a filtragem de alarmes indesejados
- Suporte ao protocolo ONVIF
- Ecrã de vídeo 4K no HDMI principal
- Função Digital Spot para transmitir o monitor CVBS Spot para a rede
- Deep Learning - Comparação de pessoas: suporta a comparação em tempo real de pessoas com a biblioteca de imagens faciais. Pesquisa de pessoas-alvo por características de imagem e nome.
- Interruptor PoE incorporado para ligação direta da câmara IP
- Multiplex (em direto/reprodução, gravação, cópia de segurança, ligação em rede)
- Gravação de vídeo com sistema NAS e HDD local

## Especificações GD-RN-BP8616P

## Vídeo

Entradas IP: 16 canais

## Gravação / Reprodução

Largura de banda de gravação: 160 Mbps

Largura de banda de saída: 256 Mbps

Resolução de registo: 32 MP, 24 MP, 12 MP, 8 MP, 6 MP, 5 MP, 4 MP, 3 MP, 1080P, UXGA, 720P, VGA, 4CIF, DCIF, 2CIF, CIF, QCIF\* O NVR suporta até 4 canais de entradas de vídeo IP de 32 MP e 24 MP

Modo de gravação: Contínuo, Alarme de evento, Movimento, Perda de vídeo, Programação

Modo de pesquisa: Data, hora, alarme de evento, movimento, pesquisa de cópia de segurança

Reproduzir: Reprodução sincronizada de um máximo de 16 câmaras

Resolução de reprodução: 32 MP, 24 MP, 12 MP, 8 MP, 6 MP, 5 MP, 4 MP, 3 MP, 1080p, UXGA, 720p, VGA, 4CIF, DCIF, 2CIF, CIF, QCIF

Taxa de quadros(R): AI activada: 10 canais a 4 MP (30 fps)AI desactivada: 16 canais a 4 MP (30 fps)

## Áudio

Compressão de áudio: G.711ulaw/G.711alaw/G.722.1/G.726/MP2L2/PCM/AAC

## Geral

Cópia de segurança externa: USB HDD, Memória USB, USB DVD-R, Rede

Máx. Capacidade de armazenamento: Capacidade até 10 TB para cada HDD, máximo de 40 TB no total

Especificação PoE: 802.3af/at (PSE)

Controlo PTZ: Panorâmica, inclinação, zoom, predefinição e chamada

Armazenamento interno básico: Não

## Rede

Compressão de vídeo: H.264, H.264+, H.265, H.265+

Navegador Web: Necessário plug-in para visualização em direto: Internet Explorer 11Visualização em direto e serviço sem plug-in: Chrome 57.0+, Mozilla Firefox 52+

Protocolo de rede: TCP/IP, IPv4/IPv6, DHCP, DNS, DDNS, RTSP, SMTP, NTP, SADP, NFS, iSCSI, UPnP™, HTTPS, SNMP, ISUP

Cibersegurança: 3 níveis de gestão de utilizadores: administrador, operador, utilizador, encriptação AES para protecção da palavra-passe, palavra-passe complicada, autenticação de início de sessão HTTPS (SSL), autenticação básica e digest para HTTP/HTTPS, autenticação 802.1X (EAP-LEAP), autenticação 802.1X (EAP-TLS), autenticação de anfitrião (endereço MAC), filtro de endereços IP, autenticação WSSE e digest para ONVIF, RTP/RTSP sobre HTTPS, definições de tempo limite de controlo, registo de auditoria de segurança, SNMP V2, SNMP V3, TLS 1.1, TLS 1.2, TLS 1.2 com conjuntos de cifras actualizados, incluindo encriptação AES 256. Gestão centralizada de certificados, protecção contra atrasos por força bruta, firmware assinado, arranque seguro por verificação de software, arranque seguro por verificação de hardware

Ligações remotas: 128

Método de transmissão em fluxo contínuo: Unicast, Multicast

## Interface de E/S

Saída HDMI: HDMI1: 4K (3840 × 2160)/30Hz, 2K (2560 × 1440)/60Hz, 1920 × 1080p/60Hz, 1600 × 1200/60Hz, 1280 × 1024/60Hz, 1280 × 720/60Hz, 1024 × 768/60HzHDMI2: 4K (3840 × 2160)/30Hz, 2K (2560 × 1440)/60Hz, 1920 × 1080p/60Hz, 1600 × 1200/60Hz, 1280 × 1024/60Hz, 1280 × 720/60Hz, 1024 × 768/60Hz

**Interface de E/S**

Saída VGA:	1920 × 1080/60Hz, 1600 × 1200/60Hz, 1280 × 1024/60Hz, 1280 × 720/60Hz, 1024 × 768/60Hz
Saída CVBS:	1-ch, BNC (1,0 Vp-p, 75 Ω) , resolução: PAL: 704 × 576, NTSC: 704 × 480
Entradas de áudio:	1 canal, RCA (2,0 Vp-p, 1kΩ)
Saídas de áudio:	1 canal, RCA
Entradas de alarme:	16 entradas de contacto N/O ou N/C
Saídas de alarme:	9
Compartimento do disco rígido:	4 x SATA III, 1 x eSATA
Interface de rede:	1x 10, 100, 1000 Base T, TX (RJ-45)
Power over Ethernet:	16 interfaces Ethernet PoE independentes de 10, 100 Mbps
Orçamento PoE:	200 W
Interface(s) de série:	2x RS485 half duplex, 1x RS232
Interface(s) de série:	Painel frontal: 2 × USB 2.0, Painel traseiro: 1 × USB 3.0, 2 x RS-485, 1x RS-232

**Funções Inteligentes**

Deteção de movimento:	Ajustável se devem ser detectadas pessoas ou veículos motorizados ou apenas movimentos. A área de deteção e a sensibilidade também podem ser ajustadas. A deteção é gerada pelo NVR em combinação com todas as câmaras Grundig Essential, Professional e Premium.
Deteção de intrusões:	Pessoas, veículos motorizados ou não motorizados, entram, saem ou circulam numa área virtual predefinida, no total de 4 canais.
Deteção de rosto:	Reconhecimento facial em tempo real e correspondência instantânea com uma lista de observação
Reconhecimento de rostos:	16 bibliotecas de faces configuráveis com até 50.000 faces no total para 4 canais @8 MP
Fonte do evento:	Movimento, alarme, perda de vídeo, sistema
Ação do evento:	Enviar e-mail, acionar a saída de alarme, notificar o C-WERK de vigilância, carregar para FTP/Nuvem, acionar a gravação em cartão HDD e/ou a captura de imagens, ecrã completo, mostrar mensagem, aviso de voz, campanha.

**Aprovações**

Regulamento:	Conformidade com CE, FCC e RoHS
Padrão:	ONVIF (Perfil S, Perfil G), SDK/ISAPI

**Ambiental**

Temperatura de funcionamento:	-10°C ~ +55°C (+14°F ~ + 131°F)
Humidade:	Menos de 90%, sem condensação

**Elétrico**

Passagem de energia:	1 x 12 VDC saída máx. 1A1 x 12 VDC máx. 0,5 A saída controlável. A alimentação será ligada quando a saída de alarme for acionada (a saída de 12 VCC controlável é controlada pela saída de alarme 9).
Tensão de alimentação:	100 ~ 240 VAC, 50Hz / 60Hz
Consumo de energia:	≤ 30W sem discos rígidos

**Mecânico**

Chassis:	Montagem em bastidor de 19 polegadas, 1,5U
Dimensões:	440 x 387 x 75 mm (17,3 x 15,24 x 3 polegadas)
Peso:	3500 g (7,72 lb)

**Embalagem**

Dimensões da embalagem:	502 x 158 x 495 mm (19,8 x 6,2 x 19,5 polegadas)
Peso da embalagem:	3800 g (8,4 lbs)

**Embalagem**

Unidade de embalagem:	2
Dimensões da embalagem a granel:	523 x 340 x 522 mm (20,6 x 13,4 x 20,6 polegadas)
Peso da embalagem a granel:	7500 g (16,5 lbs)

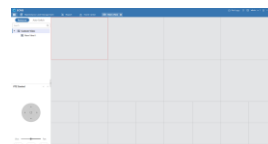
**Acessórios**



GD-CW-VIEWER



GD-CW-FINDER



GD-SW-SCMS



GD-HW-HDD-2TB



GD-HW-HDD-4TB



GD-HW-HDD-6TB



GD-HW-HDD-8TB



GD-KB-AT2430P

**Garantia**

Todas as câmeras das linhas de produtos "SMART", "PRO" e "PREMIUM" têm um período de garantia estendido de 5 anos nas peças eletrônicas, o desgaste mecânico nas peças móveis não está incluído. Por favor, note os nossos termos e condições gerais de entrega.