



Kategoria: Samodzielny NVR - IP - Rejestrator

Numer artykułu: GD-RN-BP8616P

EAN CODE: 4260573064670

## PROFESSIONAL

Linia produktów PROFESSIONAL kompleksowo obejmuje nowoczesne systemy wideo i oferuje wszechstronne rozwiązania dla różnych obszarów zastosowań

## Przegląd najważniejszych funkcji

### H.265pro+



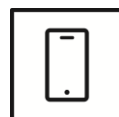
H.265pro+ opiera się na standardowym formacie H.265/High Efficiency Video Coding (HEVC). W przypadku H.265pro+ jakość wideo jest zbliżona do jakości H.265/HEVC, ale wymagana przepustowość transmisji i pojemność pamięci zmniejsza się ze względu na kluczowe technologie.

### Klasyfikacja obiektów



Technologia ta wykorzystuje wysoce zaawansowany algorytm głębokiego uczenia się, który potrafi rozpoznać, czy alarm został wywołany przez człowieka, pojazd czy inny obiekt.

### Aplikacja na smartfona



Aplikacja mobilna została stworzona, aby ułatwić operatorom skuteczne zdalne sterowanie i zarządzanie systemami wideo w dowolnym momencie. Umożliwia podgląd obrazu na żywo, odtwarzanie zarejestrowanych danych wideo oraz odbieranie zdalnych powiadomień.

## Cechy

- Deep Learning Analiza człowieka i pojazdu: Samoucząca się klasyfikacja ludzi i pojazdów poprawia niepożądane filtrowanie alarmów
- Obsługa protokołu ONVIF
- Wyświetlania wideo 4K przy głównej HDMI
- Cyfrowy Spot posiada funkcję do strumieniowego przesyłania CVBS Spot monitora do sieci
- Deep Learning - Porównanie osób: obsługuje porównywanie w czasie rzeczywistym osób z biblioteką face picture. Szukaj docelowych osób według cech obrazów i nazw.
- Wbudowany switch PoE do bezpośredniego podłączenia kamer IP
- Multiplex (na żywo / odtwarzanie, nagrywanie, tworzenie kopii zapasowych, Networking)
- Nagranie wideo z systemem NAS i Lokalnego HDD

## Dane techniczne GD-RN-BP8616P

## VÍdeo

Wejścia IP: 16 kanałów

## Grabación / Reproducción

Nagrywanie pasma: 160 Mbit/s

Pasma wychodzące: 256 Mbit/s

Rozdzielczość nagrywania: 32 MP, 24 MP, 12 MP, 8 MP, 6 MP, 5 MP, 4 MP, 3 MP, 1080P, UXGA, 720P, VGA, 4CIF, DCIF, 2CIF, CIF, QCIF

\* NVR obsługuje do 4 kanałów 32 MP i 24 MP wejść wideo IP

Tryb nagrywania: Ciągłe, Zdarzenie Alarm, Ruch, Utrata sygnału, Harmonogram

Tryb wyszukiwania: Data / Czas, Zdarzenie alarmowe, ruch, Szukaj zapasowa

Odtwarzanie: Synchroniczne odtwarzanie maks. 16 kamer

Rozdzielczość odtwarzania: 32 MP, 24 MP, 12 MP, 8 MP, 6 MP, 5 MP, 4 MP, 3 MP, 1080p, UXGA, 720p, VGA, 4CIF, DCIF, 2CIF, CIF, QCIF

Ilość klatek: Włączona sztuczna inteligencja: 10 kanałów przy 4 MP (30 kl./s)  
Wyłączona sztuczna inteligencja: 16 kanały przy 4 MP (30 kl./s)

## Audio

Kompresja audio: G.711ulaw/G.711alaw/G.722.1/G.726/MP2L2/PCM/AAC

## General

Zewnętrzna kopia: HDD USB, pamięci USB, USB DVD-R, Sieć

Maks. pojemność archiwum: Do 10 TB pojemności na każdy dysk twardy, łącznie maksymalnie 40 TB

Specyfikacja PoE: 802.3af/at (PSE)

Sterowanie PTZ: Pan, Tilt, Zoom, Preset i wywołanie

Pojemność wewnętrznej pamięci masowej: Nie

## Red

Kompresja wideo: H.264, H.264+, H.265, H.265+

Przeglądarka internetowa : Podgląd na żywo wymagany przez wtyczkę: Internet Explorer 11  
Podgląd na żywo i obsługa bez wtyczki: Chrome 57.0+, Mozilla Firefox 52+

Protokół sieciowy: TCP/IP, IPv4/IPv6, DHCP, DNS, DDNS, RTSP, SMTP, NTP, SADP, NFS, iSCSI, UPnP™, HTTPS, SNMP, ISUP

Bezpieczeństwo cybernetyczne: 3 poziomy zarządzania użytkownikami: administrator, operator, użytkownik, szyfrowanie AES dla ochrony hasłem, skomplikowane hasło, uwierzytelnianie logowania HTTPS (SSL), uwierzytelnianie podstawowe i skrótowe dla HTTP / HTTPS, uwierzytelnianie 802.1X, (EAP-LEAP), uwierzytelnianie 802.1X (EAP-TLS), uwierzytelnianie hosta (adres MAC), filtr adresów IP, uwierzytelnianie WSSE i skrótu dla ONVIF, RTP / RTSP przez HTTPS, ustawienia limitu czasu kontroli, dziennik audytu bezpieczeństwa, SNMP V2, SNMP V3, TLS 1.1, TLS 1.2, TLS 1.2 ze zaktualizowanymi zestawami szyfrowania, w tym szyfrowaniem AES 256., Scentralizowane zarządzanie certyfikatami, Ochrona przed opóźnieniem Brute Force, Podpisane oprogramowanie układowe, Bezpieczny rozruch przez sprawdzenie oprogramowania, Bezpieczny rozruch przez sprawdzenie sprzętu

Zdalne połączenia: 128

Metoda strumieniowania: Unicast, Multicast

## Conexiones

Wyjście HDMI: HDMI1: 4K (3840 × 2160)/30Hz, 2K (2560 × 1440)/60Hz, 1920 × 1080p/60Hz, 1600 × 1200/60Hz, 1280 × 1024/60Hz, 1280 × 720/60Hz, 1024 × 768/60Hz  
HDMI2: 4K (3840 × 2160)/30Hz, 2K (2560 × 1440)/60Hz, 1920 × 1080p/60Hz, 1600 × 1200/60Hz, 1280 × 1024/60Hz, 1280 × 720/60Hz, 1024 × 768/60Hz

**Conexiones**

|                       |                                                                                        |
|-----------------------|----------------------------------------------------------------------------------------|
| Wyjścia VGA:          | 1920 × 1080/60Hz, 1600 × 1200/60Hz, 1280 × 1024/60Hz, 1280 × 720/60Hz, 1024 × 768/60Hz |
| Wyjście CVBS:         | 1x BNC (1.0 Vp-p, 75 Ω), rozdzielczość: PAL: 704 × 576, NTSC: 704 × 480                |
| Wejścia audio:        | 1x RCA (2.0 Vp-p, 1kΩ)                                                                 |
| Wyjścia audio:        | 1 kanał, RCA                                                                           |
| Wejścia alarmowe:     | 16 wejść kontakt N/O lub N/C                                                           |
| Wyjścia alarmowe:     | 9                                                                                      |
| Miejsce na dyski :    | 4 x SATA III, 1 x eSATA                                                                |
| Interfejs sieciowy:   | 1x 10/100/1000 Base T/TX (RJ-45)                                                       |
| PoE:                  | 16 niezależnych portów 10, 100 Mbit/s PoE Ethernet                                     |
| Budżet PoE:           | 200                                                                                    |
| Interfejsy szeregowo: | 2x RS485 półdupleks, 1x RS232                                                          |
| Interfejsy szeregowo: | Panel przedni: 2x USB 2.0, Panel tylny: 1x USB 3.0, 2x RS-485, 1x RS-232               |

**Funciones inteligentes**

|                       |                                                                                                                                                                                                                                                             |
|-----------------------|-------------------------------------------------------------------------------------------------------------------------------------------------------------------------------------------------------------------------------------------------------------|
| Wykrywanie ruchu:     | Można ustawić, czy mają być wykrywane osoby, pojazdy silnikowe czy tylko ruchy. Można również dostosować obszar wykrywania i czułość. Detekcja będzie generowana przez NVR w połączeniu ze wszystkimi kamerami Grundig Essential, Professional i Premium.   |
| Detekcja intruzów:    | Osoby, pojazdy silnikowe lub pojazdy niezmotoryzowane wjeżdżają, wychodzą lub przejeżdżają przez wcześniej zdefiniowany wirtualny obszar, łącznie dla 4 kanałów.                                                                                            |
| Detekcja twarzy:      | Rozpoznawanie twarzy w czasie rzeczywistym i natychmiast dopasuje je do listy obserwowanych                                                                                                                                                                 |
| Rozpoznawanie twarzy: | 16 konfigurowalnych bibliotek twarzy, łącznie do 50 000 twarzy dla 4 kanału przy 8 MP                                                                                                                                                                       |
| Źródło zdarzenia:     | Ruch, Alarm, Utrata Obrazu, System                                                                                                                                                                                                                          |
| Akcja na zdarzenie:   | Wysyłanie wiadomości e-mail, uruchamianie wyjścia alarmowego, powiadamianie nadzoru C-WERK, przesyłanie do FTP/chmury, wyzwalenie nagrywania na kartę HDD i/lub przechwytywanie obrazu, pełny ekran, wyświetlanie wiadomości, komunikaty głosowe, brzęczyk. |

**Aprobaciones**

|            |                                     |
|------------|-------------------------------------|
| Regulacja: | Zgodność z CE, FCC, RoHS            |
| Standard:  | ONVIF (Profile S, Profile G), ISAPI |

**Ambiental**

|                    |                                 |
|--------------------|---------------------------------|
| Temperatura pracy: | -10°C ~ +55°C (+14°F ~ + 131°F) |
| Wilgotność:        | mniej niż 90%                   |

**Eléctrico**

|                     |                                                                                                                                                                                                                     |
|---------------------|---------------------------------------------------------------------------------------------------------------------------------------------------------------------------------------------------------------------|
| Przekazywanie mocy: | Wyjście 1 x 12 VDC maks. 1 A<br>Sterowane wyjście 1 x 12 VDC maks. 0,5 A. Zasilanie zostanie włączone w momencie wyzwolenia wyjścia alarmowego (sterowalne wyjście 12 VDC jest sterowane przez wyjście alarmowe 9). |
| Źródło napięcia:    | 100 ~ 240 VAC, 50Hz / 60Hz                                                                                                                                                                                          |
| Pobór mocy:         | ≤ 30W bez dysku twardego                                                                                                                                                                                            |

**Mecánico**

|          |                                           |
|----------|-------------------------------------------|
| Chassis: | 19-calowy panelowa, 1.5U                  |
| Wymiary: | 440 x 387 x 75 mm (17.3 x 15.24 x 3 inch) |
| Waga:    | 3500 g (7,72 lb)                          |

**Embalaje**

|                              |                                              |
|------------------------------|----------------------------------------------|
| Wymiary opakowania:          | 502 x 158 x 495 mm (19,8 x 6,2 x 19,5 inch)  |
| Waga paczki:                 | 3800 g (8,4 lbs)                             |
| Jednostka opakowaniowa:      | 2                                            |
| Wymiary opakowań zbiorczych: | 523 x 340 x 522 mm (20,6 x 13,4 x 20,6 inch) |

**Embalaje**

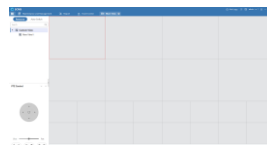
Masa opakowania zbiorczego: 7500 g (16,5 lbs)

**Akcesoria**

GD-CW-VIEWER



GD-CW-FINDER



GD-SW-SCMS



GD-HW-HDD-2TB



GD-HW-HDD-4TB



GD-HW-HDD-6TB



GD-HW-HDD-8TB



GD-KB-AT2430P

**Gwarancja**

Wszystkie kamery z linii produktów „SMART”, „PRO” i „PREMIUM” posiadają wydłużony okres gwarancji 5 lat na części elektroniczne. Nie obejmuje zużycia mechanicznego części ruchomych. Proszę zwrócić uwagę na nasze ogólne warunki dostawy.