



Categoria: NVR standalone - IP - Registratore
Codice articolo: GD-RN-BP8616P
Codice EAN: 4260573064670

PROFESSIONAL

La linea di prodotti PROFESSIONAL copre in modo completo i moderni sistemi video e offre soluzioni versatili per diversi campi di applicazione.

Punti salienti

H.265pro+



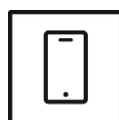
H.265pro+ si basa sul formato standard H.265/High Efficiency Video Coding (HEVC). Con H.265pro+ la qualità video è vicina a quella di H.265/HEVC, ma riduce la larghezza di banda di trasmissione richiesta e la capacità di archiviazione a causa delle tecnologie chiave.

Classificazione degli oggetti



Questa tecnologia utilizza un algoritmo di deep learning altamente avanzato in grado di discernere se l'allarme è stato attivato da un essere umano, da un veicolo o da qualche altro oggetto.

Applicazione per smartphone



L'applicazione mobile è stata sviluppata per facilitare agli operatori il controllo e la gestione efficace dei sistemi video da remoto, in qualsiasi momento. Consente la visualizzazione di immagini dal vivo, la riproduzione di dati video registrati e la ricezione di notifiche remote.

Caratteristiche

- Deep Learning Analisi di persone e veicoli: la classificazione di autoapprendimento di persone e veicoli migliora il filtraggio degli allarmi indesiderati
- Deep Learning - Confronto persone: supporta il confronto in tempo reale di persone con libreria face picture. Cerca le persone target in base alle caratteristiche dell'immagine e del nome.
- Compatibile con protocollo ONVIF
- Switch PoE integrato per la connessione diretta delle telecamere IP
- Risoluzione sino a 4K su uscita video HDMI
- Multiplex (Live/Playback, Registrazione, Backup, Networking)
- Digital Spot Funzione per lo streaming del CVBS Spot monitorare in rete
- Videoregistrazione con Sistema NAS e HDD Locale

Specifiche Tecniche GD-RN-BP8616P

Video	
Entrate IP:	16 canali
Registrazione / riproduzione	
Banda in Registrazione:	160 Mbps
Larghezza di banda in uscita:	256 Mbps
Risoluzione di registrazione:	32 MP, 24 MP, 12 MP, 8 MP, 6 MP, 5 MP, 4 MP, 3 MP, 1080P, UXGA, 720P, VGA, 4CIF, DCIF, 2CIF, CIF, QCIF * L'NVR supporta fino a 4 canali di ingressi video IP da 32 MP e 24 MP
Modalità di registrazione:	Continuous, Event Alarm, Motion, Video Loss, programma
Modalità di ricerca:	Data, ora, evento Alarm, Motion, Search Backend
Playback:	Riproduzione sincronizzata di max. 16 Telecamere
Risoluzione di riproduzione:	32 MP, 24 MP, 12 MP, 8 MP, 6 MP, 5 MP, 4 MP, 3 MP, 1080p, UXGA, 720p, VGA, 4CIF, DCIF, 2CIF, CIF, QCIF
Frame Rate:	AI abilitato: 10 canali a 4 MP (30 fps) IA disabilitata: 16 canali a 4 MP (30 fps)
Audio	
Compressione audio:	G.711ulaw/G.711alaw/G.722.1/G.726/MP2L2/PCM/AAC
Generale	
Backup esterno:	USB HDD, USB Memoy, USB DVD-R, Network
Max. estensione dello storage:	Fino a 10 TB di capacità per ogni HDD, massimo 40 TB in totale
Specifiche PoE:	802.3af/at (PSE)
Controllo PTZ:	Panoramica, inclinazione, zoom, impostazione predefinita e chiamata
Storage Incluso:	No
Rete	
Compressione video:	H.264, H.264+, H.265, H.265+
Web Browser:	Visualizzazione live richiesta plug-in: Internet Explorer 11 Servizio e visualizzazione live non plug-in: Chrome 57.0+, Mozilla Firefox 52+
Network Protocol:	TCP/IP, IPv4/IPv6, DHCP, DNS, DDNS, RTSP, SMTP, NTP, SADP, NFS, iSCSI, UPnP™, HTTPS, SNMP, ISUP
Sicurezza informatica:	3 livelli di gestione degli utenti: amministratore, operatore, utente, crittografia AES per protezione con password, password complicata, autenticazione di accesso HTTPS (SSL), autenticazione di base e digest per HTTP / HTTPS, autenticazione 802.1X, (EAP-LEAP), autenticazione 802.1X (EAP-TLS), Autenticazione host (indirizzo MAC), Filtro indirizzo IP, WSSE e autenticazione digest per ONVIF, RTP / RTSP su HTTPS, Impostazioni timeout di controllo, Registro di controllo sicurezza, SNMP V2, SNMP V3, TLS 1.1, TLS 1.2, TLS 1.2 con suite di cifratura aggiornate che includono crittografia AES 256., Gestione centralizzata dei certificati, Protezione contro Bruit-Force-Attack, Firmware firmato, Avvio protetto tramite controllo software, Avvio protetto tramite controllo hardware
Connessioni remote:	128
Tipologia Streaming:	Unicast, Multicast
Connessioni	
Uscita HDMI:	HDMI1: 4K (3840 × 2160)/30Hz, 2K (2560 × 1440)/60Hz, 1920 × 1080p/60Hz, 1600 × 1200/60Hz, 1280 × 1024/60Hz, 1280 × 720/60Hz, 1024 × 768/60Hz HDMI2: 4K (3840 × 2160)/30Hz, 2K (2560 × 1440)/60Hz, 1920 × 1080p/60Hz, 1600 × 1200/60Hz, 1280 × 1024/60Hz, 1280 × 720/60Hz, 1024 × 768/60Hz

Connessioni

Uscita VGA:	1920 × 1080/60Hz, 1600 × 1200/60Hz, 1280 × 1024/60Hz, 1280 × 720/60Hz, 1024 × 768/60Hz
Uscita CVBS:	1-ch, BNC (1.0 Vp-p, 75 Ω), Risoluzione: PAL: 704 × 576, NTSC: 704 × 480
Ingressi Audio:	1-ch, RCA (2.0 Vp-p, 1kΩ)
Uscita(e) audio:	1 CH, RCA
Ingresso(i) d'allarme:	16 contatto entrata N/O o N/C
Uscita(e) d'allarme:	9
Harddisk bay:	4 x SATA III, 1 x eSATA
Interfacce di rete:	1x 10, 100, 1000 Base T, TX (RJ-45)
Power over Ethernet:	16 indipendente 10, 100 Mbps PoE Ethernet interfaccias
PoE budget:	200 W
Interfaccia(e) Seriale:	2x RS485 semi-duplex, 1x RS232
Interfaccia(e) Seriale:	Pannello frontale: 2 × USB 2.0, pannello posteriore: 1 × USB 3.0, 2 x RS-485, 1x RS-232

Funzioni intelligenti

Motion Detection:	Regolabile se devono essere rilevate persone o veicoli motorizzati o solo movimenti. È inoltre possibile regolare l'area di rilevamento e la sensibilità. Il rilevamento verrà generato dall'NVR in combinazione con tutte le telecamere Grundig Essential, Professional e Premium.
Rilevamento intrusione :	Persone, veicoli a motore o non a motore, entrano, escono o attraversano un'area virtuale predefinita, in totale per 4 canali.
Riconoscimento volti:	Riconoscimento facciale in tempo reale e confronto istantaneo con una watchlist
Riconoscimento volti:	16 librerie di volti configurabili con un massimo di 50.000 volti in totale per 4 canale a 8 MP
Event Source:	Motion, Alarm, Video Loss, System
Evento Azione:	Invia e-mail, attiva uscita allarme, notifica sorveglianza C-WERK, carica su FTP/Cloud, attiva registrazione scheda HDD e/o acquisizione immagini, schermo intero, mostra messaggio, messaggio vocale, cicalino.

Approvazioni

Normative:	CE, FCC, RoHS Compliant
Standards:	ONVIF (Profile S, Profile G), ISAPI

Ambientale

Temperatura d'utilizzo:	-10°C ~ +55°C (+14°F ~ + 131°F)
Umidità:	Meno del 90%, senza condensa

Elettrico

Alimentazione Pass Through:	1 uscita 12 VDC max 1A 1 uscita 12 VDC max 0,5 A controllabile. L'alimentazione verrà attivata quando viene attivata l'uscita di allarme (l'uscita controllabile a 12 V CC è controllata dall'uscita di allarme 9).
Alimentazione:	100 ~ 240 VAC, 50Hz / 60Hz
Assorbimento Potenza:	≤ 30W senza hard disks

Meccanico

Chassis:	19-inch cremagliera montata, 1.5U
Dimensioni:	440 x 387 x 75 mm (17.3 x 15.24 x 3 inch)
Peso:	3500 g (7,72 lb)

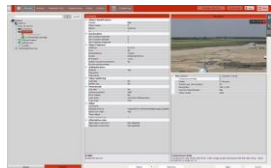
Imballaggio

Dimensioni del pacco:	502 x 158 x 495 mm (19,8 x 6,2 x 19,5 inch)
Peso del pacco:	3800 g (8,4 lbs)
Unità di imballaggio:	2
Dimensioni del pacco sfuso:	523 x 340 x 522 mm (20,6 x 13,4 x 20,6 inch)

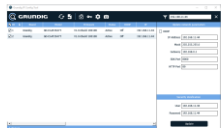
Imballaggio

Peso del pacco sfuso: 7500 g (16,5 lbs)

Accessori



GD-CW-VIEWER



GD-CW-FINDER



GD-SW-SCMS



GD-HW-HDD-2TB



GD-HW-HDD-4TB



GD-HW-HDD-6TB



GD-HW-HDD-8TB



GD-KB-AT2430P

Garanzia

Tutte le camere delle linee di prodotti "SMART", "PRO" e "PREMIUM" hanno un periodo di garanzia esteso di 5 anni sulle parti elettroniche, non è inclusa l'usura meccanica delle parti in movimento. Si prega di notare il nostro termini e condizioni generali di consegna.