



Catégorie: Autonome - IP - Enregistreur

Référence: GD-RN-BP8616P

CODE EAN: 4260573064670

PROFESSIONAL

La gamme de produits PROFESSIONAL couvre de manière complète les systèmes vidéo modernes et offre des solutions polyvalentes pour différents domaines d'application.

Points forts

H.265pro+



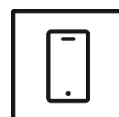
H.265pro+ est basé sur le format standard H.265/Codage vidéo haute efficacité (HEVC). Avec H.265pro+, la qualité vidéo est proche de celle du H.265/HEVC, mais réduit la bande passante de transmission et la capacité de stockage requises en raison des technologies clés.

Classification des objets



Cette technologie utilise un algorithme d'apprentissage profond très avancé qui permet de déterminer si l'alarme a été déclenchée par un humain, un véhicule ou un autre objet.

Application pour smartphone



L'application mobile a été développée pour aider les opérateurs à contrôler et gérer efficacement les systèmes vidéo à distance, à tout moment. Il permet la visualisation d'images en direct, la lecture de données vidéo enregistrées et la réception de notifications à distance.

Caractéristiques

- Deep Learning- Analyse des humains et des véhicules: la classification automatique des humains et des véhicules améliore le filtrage des alarmes non désirées
- Compatible protocole ONVIF
- Résolution d'affichage 4K sur HDMI principal
- Spot numérique fonction pour diffuser le CVBS Moniteur spot dans le réseau
- Deep Learning - Comparaison de personnes: prend en charge la comparaison en temps réel de personnes avec une bibliothèque de coffrets de visage. Recherchez les personnes cibles par image et par nom.
- Switch PoE intégré pour la connection directe des caméras IP
- Multiplex (Live/Relecture, Enregistrement, Sauvegarde, Réseau)
- Enregistrement Vidéo sur serveur NAS et Disque dur local

Specification GD-RN-BP8616P

Vidéo

Entrée(s) IP: 16 Voies

Enregistrement / lecture

Bande passante d'enregistrement: 160 Mbps

Bande passante sortante: 256 Mbps

Résolution d'enregistrement: 32 MP, 24 MP, 12 MP, 8 MP, 6 MP, 5 MP, 4 MP, 3 MP, 1080P, UXGA, 720P, VGA, 4CIF, DCIF, 2CIF, CIF, QCIF

* Le NVR prend en charge jusqu'à 4 canaux d'entrées vidéo IP 32 MP et 24 MP

Mode d'enregistrement: Continue, Evenement d'alarme, Mouvement, Perte vidéo, Programmation

Mode recherche: Date/heure, événements alarmes, mouvement, recherche sauvegarde

Lecture: Relecture synchronisée de 16 caméras max.

Résolution de lecture: 32 MP, 24 MP, 12 MP, 8 MP, 6 MP, 5 MP, 4 MP, 3 MP, 1080p, UXGA, 720p, VGA, 4CIF, DCIF, 2CIF, CIF, QCIF

Taux de trame: IA activée : 10 canaux à 4 MP (30 ips)
IA désactivée : 16 canaux @ 4 MP (30fps)

L'audio

Compression audio: G.711ulaw/G.711alaw/G.722.1/G.726/MP2L2/PCM/AAC

Général

Sauvegarde externe: USB HDD, Memoire USB, USB DVD-R, reseau numérique,

Capacité max. de stockage: Capacité jusqu'à 10 To pour chaque disque dur, maximum 40 To au total

Spécifications PoE: 802.3af/at (PSE)

Contrôle PTZ: Panoramique, inclinaison, zoom, préréglage défini et appel

Stockage de base interne: Sans

Réseau

Compression vidéo: H.264, H.264+, H.265, H.265+

Web Browser: Plug-in required live view: Internet Explorer 11
Non Plug-in live view and service: Chrome 57.0+, Mozilla Firefox 52+

Protocole réseau: TCP/IP, HTTP, HTTPS, DHCP, DNS, DDNS, RTSP, SNMP, SMTP, NTP, SADP, NFS, iSCSI, UPnP™, IPv4/IPv6, ISUP

Cyber-sécurité: 3 niveaux de gestion des utilisateurs: administrateur, opérateur, utilisateur, cryptage AES pour la protection par mot de passe, mot de passe compliqué, authentification de connexion HTTPS (SSL), authentification de base et digest pour HTTP / HTTPS, authentification 802.1X, (EAP-LEAP), authentification 802.1X (EAP-TLS), Authentification d'hôte (adresse MAC), Filtre d'adresse IP, WSSE et authentification Digest pour ONVIF, RTP / RTSP sur HTTPS, Paramètres de délai de contrôle, Journal d'audit de sécurité, SNMP V2, SNMP V3, TLS 1.1, TLS 1.2, TLS 1.2 avec suites de chiffrement mises à jour, y compris le cryptage AES 256., Gestion centralisée des certificats, protection contre les délais Brute Force, micrologiciel signé, démarrage sécurisé par vérification du logiciel, démarrage sécurisé par vérification du matériel

Connexions distantes: 128

Méthode de streaming: TCP, UDP (Unicast, Multicast)

Connexions

Sortie(s) HDMI: HDMI1: 4K (3840 × 2160)/30Hz, 2K (2560 × 1440)/60Hz, 1920 × 1080p/60Hz, 1600 × 1200/60Hz, 1280 × 1024/60Hz, 1280 × 720/60Hz, 1024 × 768/60Hz
HDMI2: 4K (3840 × 2160)/30Hz, 2K (2560 × 1440)/60Hz, 1920 × 1080p/60Hz, 1600 × 1200/60Hz, 1280 × 1024/60Hz, 1280 × 720/60Hz, 1024 × 768/60Hz

Connexions

Sortie(s) VGA:	1920 × 1080/60Hz, 1600 × 1200/60Hz, 1280 × 1024/60Hz, 1280 × 720/60Hz, 1024 × 768/60Hz
Sortie(s) CVBS:	1 voie, BNC (1,0 Vp-p, 75 Ω), résolution: PAL: 704 × 576, NTSC: 704 × 480
Entrée(s) audio:	1 voie, RCA (2,0 Vp-p, 1kΩ)
Sortie(s) audio:	1 voie, RCA
Entrée(s) d'alarme:	16 contacts entrées N/O ou N/F
Sorties d'alarme:	9
Baie de disques durs:	4 x SATA III, 1 x eSATA
Interfaces réseau:	1x 10/100/1000 Base T/TX (RJ-45)
Alimentation par Ethernet:	16 independent 10, 100 Mbps PoE Ethernet interfaces
Budget PoE:	200W
Interface série:	2x RS485 semi-duplex, 1x RS232
Interface série:	Panneau avant: 2 × USB 2.0, panneau arrière: 1 × USB 3.0, 2 x RS-485, 1x RS-232

Fonctions intelligentes

Détection de mouvement:	Réglable si des personnes ou des véhicules motorisés ou seulement des mouvements doivent être détectés. La zone de détection et la sensibilité peuvent également être ajustées. La détection sera générée par le NVR en combinaison avec toutes les caméras Grundig Essential, Professional et Premium.
Détection d'intrusion:	Des personnes, véhicules motorisés ou non, entrent, sortent ou circulent sur une zone virtuelle prédéfinie, au total pour 4 canaux.
Détection faciale:	Reconnaissance faciale en temps réel et correspondance instantanée avec une liste de surveillance
Reconnaissance faciale:	16 bibliothèques de visages configurables avec jusqu'à 50 000 visages au total pour 4 canal @8 MP
Sources d'événements:	Détection de mouvements, Alarme (contact d'entrée), Perte vidéo, Système
Action sur événement:	Envoyer un e-mail, déclencher une sortie d'alarme, notifier la surveillance C-WERK, télécharger sur FTP/Cloud, déclencher un enregistrement sur carte HDD et/ou une capture d'image, plein écran, afficher un message, invite vocale, sonnerie.

Approbations

Normes:	CE, FCC, RoHS Conforme
Standard:	ONVIF (Profile S, Profile G), ISAPI
MTBF à 25° C:	>60.000 heures

Environnement

Température d'utilisation:	-10°C ~ +55°C (+14°F ~ + 131°F)
Humidité:	Moins que 90%, sans condensation

Électrique

Alimentation envoyée:	1 sortie 12 VDC max 1A 1 sortie 12 VDC max 0,5 A contrôlable. L'alimentation sera activée lorsque la sortie d'alarme est déclenchée (la sortie 12 Vcc contrôlable est contrôlée par la sortie d'alarme 9).
Alimentation:	100 ~ 240 VAC, 50Hz / 60Hz
Consommation:	≤ 30 W sans disque dur et PoE désactivé

Mécanique

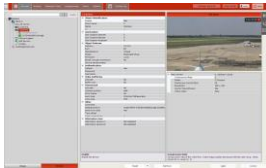
Châssis:	Rackable 19 pouces, 1,5U
Dimensions:	440 x 387 x 75 mm (17.3 x 15.24 x 3 inch)
Poids:	3500 g (7,72 lb)

Emballage

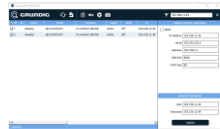
Dimensions du colis:	502 x 158 x 495 mm (19,8 x 6,2 x 19,5 inch)
----------------------	---

Emballage

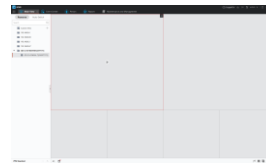
Poids du colis:	3800 g (8,4 lbs)
Unité de conditionnement:	2
Dimension du colis en vrac:	523 x 340 x 522 mm (20,6 x 13,4 x 20,6 inch)
Poids du colis en vrac:	7500 g (16,5 lbs)

Accessoires

GD-CW-VIEWER



GD-CW-FINDER



GD-SW-SCMS



GD-HW-HDD-2TB



GD-HW-HDD-4TB



GD-HW-HDD-6TB



GD-HW-HDD-8TB



GD-KB-AC1420P



GD-KB-AT2430P