



Categoría: NVR Autónomo - IP - Grabadora

Número de artículo: GD-RN-BP8616P

EAN CODE: 4260573064670

PROFESSIONAL

La línea de productos PROFESSIONAL cubre de manera integral los sistemas de video modernos y ofrece soluciones versátiles para diversas áreas de aplicación.

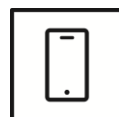
Reflejos

H.265pro+



H.265pro+ se basa en el formato estándar H.265/Codificación de vídeo de alta eficiencia (HEVC). Con H.265pro+, la calidad del vídeo es cercana a la de H.265/HEVC, pero reduce el ancho de banda de transmisión requerido y la capacidad de almacenamiento debido a tecnologías clave.

Aplicación para teléfono inteligente



La aplicación móvil fue desarrollada para facilitar a los operadores el control y la gestión efectiva de los sistemas de vídeo de forma remota, en cualquier momento. Permite ver imágenes en vivo, reproducir datos de video grabados y recibir notificaciones remotas.



Esta tecnología emplea un algoritmo de aprendizaje profundo muy avanzado que puede discernir si la alarma fue activada por un humano, un vehículo o algún otro objeto.

Características

- Deep Learning - Análisis de personas y vehículos: La clasificación de personas y vehículos con autoaprendizaje mejora el filtrado de alarmas no deseadas
- Soporte de protocolo ONVIF
- Pantalla de video 4K en HDMI principal
- Función Digital Spot para transmitir el monitor CVBS Spot a la red
- Deep Learning - Comparación de personas: admite la comparación en tiempo real de personas con biblioteca de imágenes faciales. Busque personas objetivo por características de imagen y nombre.
- Switch PoE integrado para conexión directa de cámaras IP
- Multiplex (Live / Playback, Recording, Backup, Networking)
- Grabación de vídeo con sistema NAS y Disco duro local

Especificación GD-RN-BP8616P

Vídeo

Entradas IP: 16 canales

Grabación / Reproducción

Ancho de banda de grabación: 160 Mbps

Ancho de banda saliente: 256 Mbps

Resolución de grabación: 32 MP, 24 MP, 12 MP, 8 MP, 6 MP, 5 MP, 4 MP, 3 MP, 1080P, UXGA, 720P, VGA, 4CIF, DCIF, 2CIF, CIF, QCIF

* NVR admite hasta 4 canales de entradas de video IP de 32 MP y 24 MP

Modo de grabación: Continuo, Alarma de evento, Movimiento, Pérdida de video, Programación

Modo de búsqueda: Fecha, Hora, Alarma de evento, Movimiento, Búsqueda de respaldo

Reproducción: Reproducción sincronizada de máx. 16 cámaras

Resolución de reproducción: 32 MP, 24 MP, 12 MP, 8 MP, 6 MP, 5 MP, 4 MP, 3 MP, 1080p, UXGA, 720p, VGA, 4CIF, DCIF, 2CIF, CIF, QCIF

Velocidad de fotogramas (R): IA habilitada: 10 canales a 4 MP (30 fps)
IA deshabilitada: 16 canales a 4 MP (30 fps)

Audio

Compresión de audio: G.711ulaw/G.711alaw/G.722.1/G.726/MP2L2/PCM/AAC

General

Copia de seguridad externa: USB HDD, memoria USB, USB DVD-R, red

Máx. capacidad de almacenamiento: Capacidad de hasta 10 TB para cada HDD, máximo 40 TB en total

Especificación PoE: 802.3af/at (PSE)

Control PTZ: Panorámica, inclinación, zoom, configuración preestablecida y llamada

Almacenamiento interno básico: No

Red

Compresión de Vídeo: H.264, H.264+, H.265, H.265+

Navegador Web: Plug-in required live view: Internet Explorer 11
Non Plug-in live view and service: Chrome 57.0+, Mozilla Firefox 52+

Protocolo de red: TCP/IP, IPv4/IPv6, DHCP, DNS, DDNS, RTSP, SMTP, NTP, SADP, NFS, iSCSI, UPnP™, HTTPS, SNMP, ISUP

Seguridad cibernética: 3 niveles de gestión de usuarios: administrador, operador, usuario, cifrado AES para protección con contraseña, contraseña complicada, autenticación de inicio de sesión HTTPS (SSL), autenticación básica y implícita para HTTP / HTTPS, autenticación 802.1X, (EAP-LEAP), autenticación 802.1X (EAP-TLS), autenticación de host (dirección MAC), filtro de dirección IP, WSSE y autenticación implícita para ONVIF, RTP / RTSP sobre HTTPS, configuración de tiempo de espera de control, registro de auditoría de seguridad, SNMP V2, SNMP V3, TLS 1.1, TLS 1.2, TLS 1.2 con conjuntos de cifrado actualizados que incluyen cifrado AES 256. Gestión de certificados centralizada, protección de retardo de fuerza bruta, firmware firmado, arranque seguro mediante comprobación de software, arranque seguro mediante comprobación de hardware

Conexiones remotas: 128

Método de transmisión: Unicast, Multicast

Conexiones

Salida HDMI:	HDMI1: 4K (3840 × 2160)/30Hz, 2K (2560 × 1440)/60Hz, 1920 × 1080p/60Hz, 1600 × 1200/60Hz, 1280 × 1024/60Hz, 1280 × 720/60Hz, 1024 × 768/60Hz HDMI2: 4K (3840 × 2160)/30Hz, 2K (2560 × 1440)/60Hz, 1920 × 1080p/60Hz, 1600 × 1200/60Hz, 1280 × 1024/60Hz, 1280 × 720/60Hz, 1024 × 768/60Hz
Salida VGA:	1920 × 1080/60Hz, 1600 × 1200/60Hz, 1280 × 1024/60Hz, 1280 × 720/60Hz, 1024 × 768/60Hz
Salida CVBS:	1-ch, BNC (1.0 Vp -p, 75 Ω), resolución: PAL: 704 × 576, NTSC: 704 × 480
Entradas de audio:	1 canal, RCA (2.0 Vp-p, 1kΩ)
Salidas de audio:	1 canal RCA
Entradas de alarma:	16 entradas de contacto NO/NC
Salidas de alarma:	9
Bahía para Disco Duro:	4 x SATA III, 1 x eSATA
Interfaz de red:	1x 10, 100, 1000 Base T, TX (RJ-45)
Power over Ethernet:	16 interfaces Ethernet PoE independientes de 10, 100 Mbps
Presupuesto de PoE:	200 W
Interfaces en serie:	2x RS485 Medio dúplex, 1x RS232
Interfaces en serie:	Panel frontal: 2 × USB 2.0, Panel trasero: 1 × USB 3.0, 2 x RS-485, 1x RS-232

Funciones inteligentes

Detección de Movimiento:	Ajustable si se deben detectar personas, vehículos motorizados o solo movimientos. El área de detección y la sensibilidad también se pueden ajustar. La detección será generada por NVR en combinación con todas las cámaras Grundig Essential, Professional y Premium.
Detección de intrusiones:	Personas, vehículos motorizados o no motorizados, entran, salen o circulan por un área virtual predefinida, en total para 4 canales.
Detección facial:	Reconocimiento facial en tiempo real y compararlos instantáneamente con una lista de vigilancia
Reconocimiento facial:	16 bibliotecas de rostros configurables con hasta 50.000 rostros en total para 4 canal @8 MP
Origen del Evento:	Movimiento, Alarma, Pérdida de Vídeo, Sistema
Acción de evento:	Envíe un correo electrónico, active la salida de alarma, notifique a C-WERK de vigilancia, cargue a FTP/Cloud, active la grabación de la tarjeta HDD y/o la captura de imágenes, pantalla completa, muestre el mensaje, aviso de voz, zumbador.

Aprobaciones

Regulación:	CE, FCC, Cumple con RoHS
Estándar:	ONVIF (Profile S, Profile G), ISAPI

Ambiental

Temperatura de funcionamiento:	-10°C ~ +55°C (+14°F ~ + 131°F)
Humedad:	menos del 90%, sin condensación

Eléctrico

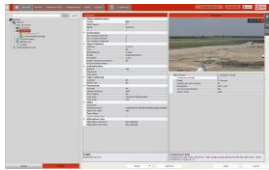
Power Pass Through:	1 salida de 12 V CC máx. 1 A 1 x 12 VDC max 0,5 A salida controlable. La alimentación se activará cuando se active la salida de alarma (la salida de 12 V CC controlable está controlada por la salida de alarma 9).
Voltaje de suministro:	100 ~ 240 VAC, 50Hz / 60Hz
Consumo de energía:	≤ 30W sin discos duros

Mecánico

Chasis:	Montaje en rack de 19 pulgadas, 1.5U
Dimensiones:	440 x 387 x 75 mm (17,3 x 15,24 x 3 inch)
Peso:	3500 g (7,72 lb)

Embalaje

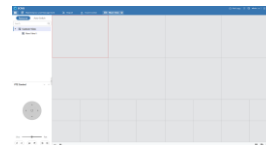
Dimensiones del paquete:	502 x 158 x 495 mm (19,8 x 6,2 x 19,5 inch)
Peso del paquete:	3800 g (8,4 lbs)
Unidad de empaque:	2
Dimensiones del paquete a granel:	523 x 340 x 522 mm (20,6 x 13,4 x 20,6 inch)
Peso del paquete a granel:	7500 g (16,5 lbs)

Accesorios

GD-CW-VIEWER



GD-CW-FINDER



GD-SW-SCMS



GD-HW-HDD-2TB



GD-HW-HDD-4TB



GD-HW-HDD-6TB



GD-HW-HDD-8TB



GD-KB-AT2430P

Garantizar

Todas las cámaras de las líneas de productos "SMART", "PRO" y "PREMIUM" tienen un período de garantía extendida de 5 años en piezas electrónicas, no incluido el desgaste mecánico de piezas móviles. Tenga en cuenta nuestra términos y condiciones generales de entrega.