



Kategorie: Samostatné NVR - IP - Rekordér

Číslo položky: GD-RN-BP8616P

EAN kód: 4260573064670

## PROFESSIONAL

Produktová řada PROFESSIONAL komplexně pokrývá moderní videosystémy a nabízí všestranná řešení pro různé oblasti použití.

## Zvýraznění

### H.265pro+



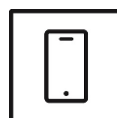
H.265pro+ je založeno na standardním formátu H.265/High Efficiency Video Coding (HEVC). S H.265pro+ se kvalita videa blíží kvalitě H.265/HEVC, ale díky klíčovým technologiím snižuje požadovanou šířku přenosového pásma a kapacitu úložiště.

### Klasifikace objektu



Tato technologie využívá vysoce pokročilý algoritmus hlubokého učení, který dokáže rozpoznat, zda byl poplach spuštěn člověkem, vozidlem nebo nějakým jiným předmětem.

### Aplikace pro chytré telefony



Mobilní aplikace byla vyvinuta s cílem usnadnit operátorům efektivní ovládání a správu videosystémů na dálku, kdykoli. Umožňuje živé sledování obrazu, přehrávání nahraných videodat a příjem vzdálených upozornění.

## Funkce

- Deep Learning Analýza lidí a vozidel: Samoučící klasifikace lidí a vozidel zlepšuje nežádoucí filtrování alarmů
- Podpora protokolu ONVIF
- 4K zobrazení videa na hlavním HDMI
- Funkce digitálního spotu pro streamování CVBS Spot monitoru do sítě
- Hluboké učení - Porovnání osob: podporuje srovnání v reálném čase osob s knihovnou obličejů. Hledejte cílové lidi podle funkcí obrázků a jmen.
- Vestavěný PoE switch pro přímé připojení IP kamer
- Multiplex (Živý náhled / Přehrávání / Nahrávání / Zálohování / Síť)
- Nahrávání videa pomocí systému NAS a místního pevného disku

## Technické specifikace GD-RN-BP8616P

## Video

Vstupy IP: 16 kanálů

## Nahrávání / Přehrávání

Datový tok záznamu: 160 Mbit/s

Odchozí datový tok: 256 Mpixbs

Rozlišení záznamu: 32 MP, 24 MP, 12 MP, 8 MP, 6 MP, 5 MP, 4 MP, 3 MP, 1080P, UXGA, 720P, VGA, 4CIF, DCIF, 2CIF, CIF, QCIF

\* NVR podporuje až 4 kanály 32 MP a 24 MP IP video vstupy

Režim záznamu: Kontinuální, Alarm událostí, Pohyb, Ztráta videa, Plán

Režim vyhledávání: Datum / Čas / Událost / Pohyb / Zálohování

Přehrávání: Synchronizované přehrávání max. 16 kamer

Rozlišení přehrávání: 32 MP, 24 MP, 12 MP, 8 MP, 6 MP, 5 MP, 4 MP, 3 MP, 1080p, UXGA, 720p, VGA, 4CIF, DCIF, 2CIF, CIF, QCIF

Snímková frekvence: Povolená AI: 10 kanálů @ 4 MP (30 snímků za sekundu)  
Vypnutá AI: 16 kanálů @ 4 MP (30 snímků za sekundu)

## Audio

Audio komprese: G.711ulaw/G.711alaw/G.722.1/G.726/MP2L2/PCM/AAC

## Obecné

Externí zálohování: USB HDD, paměť USB, USB DVD-R, Síť

Max. kapacita HDD: Až 10 TB kapacity pro každý HDD, celkem maximálně 40 TB

Specifikace PoE: 802.3af/at (PSE)

PTZ ovládání: Pan, Tilt, Zoom, Preset set a call

Základní interní úložiště: Ne

## Síť

Video komprese: H.264, H.264+, H.265, H.265+

Webový prohlížeč: Živý náhled vyžaduje plug-in: Internet Explorer 11

Živé zobrazení a služba bez plug-inu: Chrome 57.0+, Mozilla Firefox 52+

Síťové protokoly: TCP/IP, HTTP, HTTPS, DHCP, DNS, DDNS, RTSP, SNMP, SMTP, NTP, SADP, NFS, iSCSI, UPnP™, IPv4/IPv6, ISUP

Kybernetická bezpečnost: 3 úrovně správy uživatelů: správce, operátor, uživatel, šifrování AES pro ochranu hesla, komplikované heslo, ověřování přihlášení HTTPS (SSL), základní a ověřovací ověřování pro HTTP / HTTPS, ověřování 802.1X, (EAP-LEAP), ověřování 802.1X (EAP-TLS), ověřování hostitele (adresa MAC), filtr IP adres, ověřování WSSE a digest pro ONVIF, RTP / RTSP přes HTTPS, nastavení časového limitu kontroly, protokol bezpečnostního auditu, SNMP V2, SNMP V3, TLS 1.1, TLS 1.2, TLS 1.2 s aktualizovanými šifrovacími sadami včetně šifrování AES 256., Centralizovaná správa certifikátů, Brute Force Delay Protection, Podepsaný firmware, Zabezpečené spuštění pomocí kontroly softwaru, Zabezpečené spuštění pomocí kontroly hardwaru

Vzdálená připojení: 128

Streamovací metoda: Jednosměrové vysílání, vícesměrové vysílání

## Rozhraní pro připojení

Výstup HDMI: HDMI1: 4K (3840 × 2160)/30Hz, 2K (2560 × 1440)/60Hz, 1920 × 1080p/60Hz, 1600 × 1200/60Hz, 1280 × 1024/60Hz, 1280 × 720/60Hz, 1024 × 768/60Hz

HDMI2: 4K (3840 × 2160)/30Hz, 2K (2560 × 1440)/60Hz, 1920 × 1080p/60Hz, 1600 × 1200/60Hz, 1280 × 1024/60Hz, 1280 × 720/60Hz, 1024 × 768/60Hz

Výstup VGA: 1920 × 1080/60Hz, 1600 × 1200/60Hz, 1280 × 1024/60Hz, 1280 × 720/60Hz, 1024 × 768/60Hz

Výstup CVBS (analog): 1 kanál, BNC (1,0 Vp-p, 75 Ω), rozlišení: PAL: 704 × 576, NTSC: 704 × 480

**Rozhraní pro připojení**

Audio vstupy:	1 kanál, RCA (2,0 Vp-p, 1kΩ)
Audio výstupy:	1 kanál, RCA
Vstupy alarmu:	16 kontaktní vstup N/O nebo N/C
Výstupy alarmu:	9
Harddisk:	4 x SATA III, 1 x eSATA
Síťové rozhraní:	1x 10, 100, 1000 Základna T, TX (RJ-45)
Napájení přes Ethernet:	16 nezávislých 10, 100 Mbps PoE Ethernet rozhraní
Rozpočet PoE:	200 W
Sériové rozhraní:	2x RS485 poloduplexní, 1x RS232
Sériové rozhraní:	Přední panel: 2 x USB 2.0, Zadní panel: 1 x USB 3.0, 2 x RS-485, 1x RS-232

**Inteligentní funkce**

Detekce pohybu:	Nastavitelné, zda mají být detekovány osoby nebo motorová vozidla nebo pouze pohyby. Oblast detekce a citlivost lze také upravit. Detekci bude generovat NVR v kombinaci se všemi kamerami Grundig Essential, Professional a Premium.
Detekce narušení:	Lidé, motorová vozidla nebo nemotorová vozidla vstupují, vystupují nebo projíždějí přes předem definovanou virtuální oblast, celkem pro 4 kanály.
Detekce obličeje:	Rozpoznávání obličeje v reálném čase a okamžitě je porovnáme se seznamem sledovaných osob
Detekce obličeje:	16 knihoven obličejů konfigurovatelných s celkem až 50 000 obličejů pro 4 kanál @ 8 MP
Zdroj události:	Pohyb, Alarm, Ztráta videa, Systém
Akce po události:	Odeslání e-mailu, spuštění poplachového výstupu, upozornění na C-WERK, nahrání na FTP/Cloud, spuštění záznamu na HDD kartu a/nebo snímání obrazu, celá obrazovka, zobrazení zprávy, hlasová výzva, bzučák.

**Certifikace**

Certifikace:	CE, FCC, RoHS koMpixatibilní
Standardy:	ONVIF (Profil S, Profil G), ISAPI
MTBF při 25°C:	>60 000 hodin

**Prostředí instalace**

Provozní teplota:	-10°C ~ +55°C (+14°F ~ + 131°F)
Vlhkost vzduchu:	méně než 90%, nekondenzující

**Napájení / Spotřeba**

Power Pass Through:	1 x 12 VDC max 1A výstup 1 x 12 VDC max 0,5 A výstup ovladatelný. Napájení se zapne, když je spuštěn alarmový výstup (ovladatelný 12 V DC výstup je řízen alarmovým výstupem 9).
Napájecí napětí:	100 ~ 240 VAC, 50Hz / 60Hz
Spotřeba energie:	≤ 30 W bez pevného disku a vypnutého PoE

**Mechanické údaje**

Rám :	19 palcová montáž do racku, 1.5U
Rozměry:	440 x 387 x 75 mm
Hmotnost:	3500 g (7,72 lb)

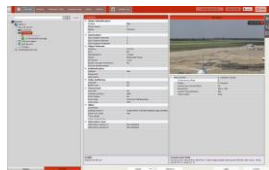
**Balení**

Rozměry balení:	502 x 158 x 495 mm (19,8 x 6,2 x 19,5 inch)
Hmotnost balení:	3800 g (8,4 lbs)
Jednotka balení:	2
Rozměry velkoobjemového balení:	523 x 340 x 522 mm (20,6 x 13,4 x 20,6 inch)

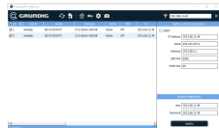
## Balení

Hmotnost hromadného balení: 7500 g (16,5 lbs)

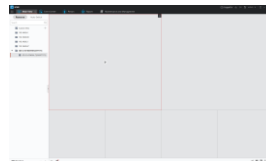
## Príslušenství



GD-CW-VIEWER



GD-CW-FINDER



GD-SW-SCMS



GD-HW-HDD-2TB



GD-HW-HDD-4TB



GD-HW-HDD-6TB



GD-HW-HDD-8TB



GD-KB-AC1420P



GD-KB-AT2430P