



Tipo: NVR autónomo - IP - Gravador

Código do artigo: GD-RN-BC2416P

CÓDIGO EAN: 4260573064731

ESSENTIAL

Nossa linha de produtos ESSENTIAL foi projetada para oferecer desempenho de alta qualidade, com recursos básicos e funções impressionantes, tornando-a perfeita para aplicações menores.

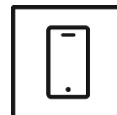
Destques

H.265+



H.265pro+ utiliza o formato padrão H.265/High Efficiency Video Coding (HEVC), mas possui tecnologias avançadas que permitem reduzir substancialmente a largura de banda de transmissão e a capacidade de armazenamento necessárias para máxima eficiência.

Aplicação para smartphone



A aplicação móvel foi desenvolvida para facilitar aos operadores o controle e gerenciamento eficaz de sistemas de vídeo remotamente, a qualquer momento. Permite a visualização de imagens ao vivo, a reprodução de dados de vídeo gravados e o recebimento de notificações remotas.

Classificação de objetos



Esta tecnologia emprega um algoritmo de deep learning altamente avançado que pode discernir se o alarme foi acionado por um humano, um veículo ou algum outro objeto.

Linha Essential

Muitos sistemas de pequeno a médio porte são capazes de operar sem quaisquer requisitos específicos. Simplesmente armazenar sequências de vídeo é muitas vezes suficiente em caso de incidente, permitindo que o curso dos eventos seja determinado através de filmagens gravadas. A GRUNDIG Security oferece uma gama abrangente de aplicações padrão para atender a essas necessidades, incluindo câmeras que capturam imagens de alta resolução, independentemente das condições de iluminação, e gravadores capazes de armazenar sequências de vídeo por semanas ou meses, embora preocupações com a privacidade possam impedir essa prática. A linha de produtos ""Essential"" oferece alta qualidade de imagem, tornando-a ideal para atender aos requisitos básicos.

Características

- Aprendizagem profunda - Análise de pessoas e veículos: A classificação humana e de veículos com auto-aprendizagem melhora a filtragem de alarmes indesejados
- Interruptor PoE incorporado para ligação direta da câmara IP
- Várias funções de gravação (normal, programada, movimento, alarme)
- Suporte ao protocolo ONVIF
- Multiplex (em direto/reprodução, gravação, cópia de segurança, ligação em rede)

- Controlado localmente por rato USB ou remotamente através de ligação Ethernet com CMS, página Web e aplicações móveis

Especificações GD-RN-BC2416P

Vídeo

Entradas IP: 16 canais

Gravação / Reprodução

Largura de banda de gravação: 160 Mbps

Largura de banda de saída: max. 160 Mbps

Resolução de registo: 12 MP, 8 MP, 6 MP, 5 MP, 4 MP, 3 MP, 1080P, UXGA, 720P, VGA, 4CIF, DCIF, 2CIF, CIF, QCIF

Modo de gravação: Contínuo, Alarme de evento, Movimento, Programação

Modo de pesquisa: Data, hora, alarme de evento, movimento, pesquisa de cópia de segurança, pesquisa rápida por objeto ou tipo de evento

Reproduzir: Reprodução sincronizada de um máximo de 16 câmaras

Taxa de quadros(R): 2 canais a 12 MP (30 fps) , 3 canais a 8 MP (30 fps) , 6 canais a 4 MP (30 fps) , 12 canais a 1080p (30 fps)

Áudio

Compressão de áudio: G.711u/a, G.722.1, G.726, AAC

Geral

Cópia de segurança externa: USB HDD, Memória USB, DVD-R, Rede

Máx. Capacidade de armazenamento: Capacidade até 10 TB para cada HDD

Controlo PTZ: Panorâmica, inclinação, zoom, predefinição e chamada

Armazenamento interno básico: Não

Acessórios incluídos: Cabo SATA, cabo Cat, parafusos para disco rígido, rato, controlo remoto (opcional)

Rede

Compressão de vídeo: H.264, H.264+, H.265, H.265+

Protocolo de rede: TCP/IP, IPv4/IPv6, DHCP, DNS, DDNS, RTSP, SMTP, NTP, SADP, NFS, iSCSI, UPnP™, HTTPS, SNMP, ISUP

Cibersegurança: 3 níveis de gestão de utilizadores: administrador, operador, utilizador, encriptação AES para proteção da palavra-passe, palavra-passe complicada, autenticação de início de sessão HTTPS (SSL), autenticação básica e digest para HTTP/HTTPS, autenticação de anfitrião (endereço MAC), autenticação WSSE e digest para ONVIF, registo de auditoria de segurança, SNMP V2, TLS 1.1, TLS 1.2, TLS 1.2 com conjuntos de cifras actualizados, incluindo encriptação AES 256. Proteção contra atrasos por força bruta, Firmware assinado, Arranque seguro por verificação de software, Arranque seguro por verificação de hardware

Ligações remotas: 128

Método de transmissão em fluxo contínuo: Unicast, Multicast

Interface de E/S

Saída HDMI: 4K (3840 × 2160)/30Hz, 2K (2560 × 1440)/60Hz, 1920 × 1080/60Hz, 1600 × 1200/60Hz, 1280 × 1024/60Hz, 1280 × 720/60Hz

Saída VGA: 1920 × 1080/60Hz, 1280 × 1024/60Hz, 1280 × 720/60Hz

Entrada/Saída de áudio: Entrada de áudio de 1 canal e saída de áudio de 1 canal

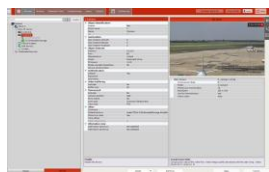
Entradas de alarme: 4 entradas de contacto N/O ou N/C

Saídas de alarme: 1

Compartimento do disco rígido: 2 x SATA

Interface de E/S	
Interface de rede:	1x 10, 100, 1000 Base T, TX (RJ-45)
Power over Ethernet:	16 interfaces Ethernet PoE independentes de 10, 100 Mbps
Norma ISO:	PoE IEEE 802.3 af, em
Orçamento PoE:	200 W
Interface(s) de série:	Painel frontal: 1 × USB 2.0 Painel traseiro: 1 × USB 2.0
Funções Inteligentes	
Deteção de movimento:	Ajustável se devem ser detectadas pessoas ou veículos motorizados ou apenas movimentos. A área de deteção e a sensibilidade também podem ser ajustadas.
Deteção de intrusões:	Pessoas, veículos motorizados ou não motorizados, entram, saem ou circulam numa área virtual predefinida, no total de 2 canais.
Cruzamento de linhas:	Atravessar uma linha virtual predefinida com classificação de alvo Peão e ou Veículo motorizado pode ser configurado para 2 canais.
Entrada da região:	Introduzir uma região virtual predefinida a partir do local exterior (* apenas suportado a partir de 2 câmaras em simultâneo)
Região Saída:	Sair de uma região virtual predefinida (* apenas suportado a partir de 2 câmaras ao mesmo tempo)
Reconhecimento de rostos:	16 bibliotecas de faces configuráveis com até 20.000 faces no total para 1 canal @8 MP
Fonte do evento:	Movimento, funções de IA, perda de vídeo, interrupção de rede, adulteração de vídeo, HDD cheio, erro de HDD, deteção de rosto e entradas de alarme
Ação do evento:	Enviar e-mail, acionar a saída de alarme, notificar o C-WERK de vigilância, carregar para FTP/Nuvem, acionar a gravação em cartão HDD e/ou a captura de imagens, ecrã completo, mostrar mensagem, aviso de voz, campanha.
Aprovações	
Regulamento:	Conformidade com CE, FCC e RoHS
Padrão:	ONVIF (Perfil S, Perfil G), SDK/ISAPI
Ambiental	
Temperatura de funcionamento:	-10°C ~ +55°C (+14°F ~ + 131°F)
Humidade:	Menos de 90%, sem condensação
Elétrico	
Tensão de alimentação:	100 ~ 240 VAC, 50Hz / 60Hz
Consumo de energia:	≤ 15 W sem disco rígido e PoE desligado
Mecânico	
Dimensões:	380 × 315 × 52 mm (15,2 x 12,4 x 2,0 polegadas)
Peso:	2450 g (5.40lb)
Embalagem	
Dimensões da embalagem:	435 x 129 x 387 mm (17,1 x 5,1 x 15,2 polegadas)
Peso da embalagem:	3400 g (7,5 lbs)
Unidade de embalagem:	4
Dimensões da embalagem a granel:	548 x 450 x 412 mm (21,6 x 17,7 x 16,2 polegadas)
Peso da embalagem a granel:	14400 g (31,7 lbs)

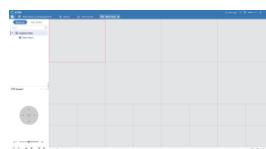
Acessórios



GD-CW-VIEWER



GD-CW-FINDER



GD-SW-SCMS



GD-HW-HDD-2TB



GD-HW-HDD-4TB



GD-HW-HDD-6TB



GD-HW-HDD-8TB



GD-KB-AC1420P

Dimensões

