



Kategoria: Samodzielny NVR - IP - Rejestrator

Numer artykułu: GD-RN-BC2416P

EAN CODE: 4260573064731

## ESSENTIAL

Linia produktów ESSENTIAL oferuje wysoką wydajność i niezbędne funkcje, idealne do mniejszych zastosowań.

## Przegląd najważniejszych funkcji

### H.265pro+



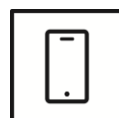
H.265pro+ opiera się na standardowym formacie H.265/High Efficiency Video Coding (HEVC). W przypadku H.265pro+ jakość wideo jest zbliżona do jakości H.265/HEVC, ale wymagana przepustowość transmisji i pojemność pamięci zmniejsza się ze względu na kluczowe technologie.

### Klasyfikacja obiektów



Technologia ta wykorzystuje wysoce zaawansowany algorytm głębokiego uczenia się, który potrafi rozpoznać, czy alarm został wywołany przez człowieka, pojazd czy inny obiekt.

### Aplikacja na smartfona



Aplikacja mobilna została stworzona, aby ułatwić operatorom skuteczne zdalne sterowanie i zarządzanie systemami wideo w dowolnym momencie. Umożliwia podgląd obrazu na żywo, odtwarzanie zarejestrowanych danych wideo oraz odbieranie zdalnych powiadomień.

## Essential Line

Wiele małych i średnich systemów można obsługiwać bez żadnych specjalnych wymagań. W razie zdarzenia nagranie sekwencji wideo może wystarczyć do odtworzenia zdarzenia na podstawie zarejestrowanych obrazów. GRUNDIG Security oferuje szeroką gamę standardowych aplikacji spełniających te wymagania. Należą do nich kamery, które dostarczają obraz o wysokiej rozdzielczości niezależnie od warunków oświetleniowych, oraz rejestratory, które mogą przechowywać sekwencje wideo przez tygodnie lub miesiące. Ponieważ praktyka ta jest rzadko stosowana ze względu na ochronę prywatności, linia produktów „Essential” jest idealna do zaspokajania podstawowych potrzeb przy wysokiej jakości obrazu.

## Cechy

- Deep Learning Analiza człowieka i pojazdu: Samoucząca się klasyfikacja ludzi i pojazdów poprawia niepożądane filtrowanie alarmów
- Wbudowany switch PoE do bezpośredniego podłączenia kamer IP
- Multiplex (na żywo / odtwarzanie, nagrywanie, tworzenie kopii zapasowych, Networking)
- Różne funkcje nagrywania (normalna, harmonogram, detekcja ruchu, alarm)
- Kontrolowane lokalnie przez mysz USB lub zdalnie przez połączenie Ethernet z CMS, stroną internetową i smartfonem
- Obsługa protokołu ONVIF

## Dane techniczne GD-RN-BC2416P

## VÍdeo

Wejścia IP: 16 kanałów

## Grabación / Reproducción

Nagrywanie pasma: 160 Mbit/s

Pasma wychodzące: maks. 160 Mbps

Rozdzielczość nagrywania: 12 MP, 8 MP, 6 MP, 5 MP, 4 MP, 3 MP, 1080P, UXGA, 720P, VGA, 4CIF, DCIF, 2CIF, CIF, QCIF

Tryb nagrywania: Ciągłe, Alarm zdarzenia, ruch, harmonogram

Tryb wyszukiwania: Data / Czas, Zdarzenie alarmowe, ruch, Szukaj zapasowa, Szybkie wyszukiwanie według obiektu lub typu zdarzenia

Odtwarzanie: Synchroniczne odtwarzanie maks. 16 kamer

Ilość klatek: 2 kan. @ 12 MPx (30 kl/s), 3 kan. @ 8 MPx (30 kl/s), 6 kan. @ 4MPx (30 kl/s), 12 kan. @ 1080p (30 kl/s)

## Audio

Kompresja audio: G.711u/a, G.722.1, G.726, AAC

## General

Zewnętrzna kopia: HDD USB, pamięci USB, DVD-R Network

Maks. pojemność archiwum: Do 10 TB pojemności dla każdego dysku twardego

Sterowanie PTZ: Pan, Tilt, Zoom, Preset i wywołanie

Pojemność wewnętrznej pamięci masowej: Nie

Akcesoria w zestawie: Kabel SATA, kabel Cat, śruby do dysku twardego, mysz, pilot (opcjonalnie)

## Red

Kompresja wideo: H.264, H.264+, H.265, H.265+

Protokół sieciowy: TCP/IP, IPv4/IPv6, DHCP, DNS, DDNS, RTSP, SMTP, NTP, SADP, NFS, iSCSI, UPnP™, HTTPS, SNMP, ISUP

Bezpieczeństwo cybernetyczne: 3 poziomy zarządzania użytkownikami: administrator, operator, użytkownik, szyfrowanie AES dla ochrony hasłem, skomplikowane hasło, uwierzytelnianie logowania HTTPS (SSL), uwierzytelnianie podstawowe i skrótowe dla HTTP / HTTPS, uwierzytelnianie hosta (adres MAC), WSSE i uwierzytelnianie skrótów dla ONVIF , Dziennik audytu bezpieczeństwa, SNMP V2, TLS 1.1, TLS 1.2, TLS 1.2 ze zaktualizowanymi zestawami szyfrowania, w tym szyfrowaniem AES 256., Brute Force Delay Protection, Podpisane oprogramowanie sprzętowe, Bezpieczny rozruch przez sprawdzenie oprogramowania, Bezpieczny rozruch przez sprawdzenie sprzętu

Zdalne połączenia: 128

Metoda strumieniowania: Unicast, Multicast

## Conexiones

Wyjście HDMI: 4K (3840 × 2160)/30Hz, 2K (2560 × 1440)/60Hz, 1920 × 1080/60Hz, 1600 × 1200/60Hz, 1280 × 1024/60Hz, 1280 × 720/60Hz

Wyjścia VGA: 1920 × 1080/60Hz, 1280 × 1024/60Hz, 1280 × 720/60Hz

Wejście / wyjście audio: 1x wejście audio i 1x wyjście audio

Wejścia alarmowe: 4 wejść N/O lub N/C

Wyjścia alarmowe: 1

Miejsce na dyski : 2 x SATA

Interfejs sieciowy: 1x 10/100/1000 Base T/TX (RJ-45)

PoE: 16 niezależnych portów 10, 100 Mbit/s PoE Ethernet

Wsparcie dla standardu ISO: PoE IEEE 802.3 af, at

**Conexiones**

Budżet PoE:	200
Interfejsy szeregowo:	Panel przedni: 1x USB 2.0 Panel tylny 1x USB 2.0

**Funciones inteligentes**

Wykrywanie ruchu:	Można ustawić, czy mają być wykrywane osoby, pojazdy silnikowe czy tylko ruchy. Można również dostosować obszar wykrywania i czułość.
Detekcja intruzów:	Osoby, pojazdy silnikowe lub pojazdy niezmotoryzowane wjeżdżają, wychodzą lub przejeżdżają przez wcześniej zdefiniowany wirtualny obszar, łącznie dla 2 kanałów.
Skrzyżowanie linii:	Przekroczyć wstępnie zdefiniowaną wirtualną linię z klasyfikacją celu Pieszy i/lub pojazd silnikowy można skonfigurować dla 2 kanałów.
Wejście do strefy:	Wprowadź wstępnie zdefiniowany region wirtualny z zewnątrz (* obsługiwane tylko z 2 kamer jednocześnie)
Wyjście ze strefy:	Wyjście z predefiniowanego regionu wirtualnego (*obsługiwane tylko z 2 kamer jednocześnie)
Rozpoznawanie twarzy:	16 konfigurowalnych bibliotek twarzy, łącznie do 20 000 twarzy dla 1 kanału przy 8 MP
Źródło zdarzenia:	Ruch, funkcje AI, utrata wideo, przerwanie sieci, sabotaż wideo, pełny dysk twardy, błąd dysku twardego, wykrywanie twarzy i wejścia alarmowe
Akcja na zdarzenie:	Wysyłanie wiadomości e-mail, uruchamianie wyjścia alarmowego, powiadamianie nadzoru C-WERK, przesyłanie do FTP/chmury, wyzwalanie nagrywania na kartę HDD i/lub przechwytywanie obrazu, pełny ekran, wyświetlanie wiadomości, komunikaty głosowe, brzęczyk.

**Aprobaciones**

Regulacja:	Zgodność z CE, FCC, RoHS
Standard:	ONVIF (Profile S, Profile G), ISAPI

**Ambiental**

Temperatura pracy:	-10°C ~ +55°C (+14°F ~ + 131°F)
Wilgotność:	mniej niż 90%

**Eléctrico**

Źródło napięcia:	100 ~ 240 VAC, 50Hz / 60Hz
Pobór mocy:	≤ 15 W bez dysku twardego i wyłączonego PoE

**Mecánico**

Wymiary:	380 × 315 × 52mm (15,2 × 12,4 × 2,0 inch)
Waga:	2450 g (5.40lb)

**Embalaje**

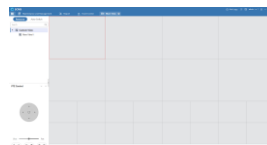
Wymiary opakowania:	435 x 129 x 387 mm (17,1 x 5,1 x 15,2 inch)
Waga paczki:	3400 g (7,5 lbs)
Jednostka opakowaniowa:	4
Wymiary opakowań zbiorczych:	548 x 450 x 412 mm (21,6 x 17,7 x 16,2 inch)
Masa opakowania zbiorczego:	14400 g (31,7 lbs)

**Aksesoria**

GD-CW-VIEWER



GD-CW-FINDER



GD-SW-SCMS



GD-HW-HDD-2TB



GD-HW-HDD-4TB



GD-HW-HDD-6TB



GD-HW-HDD-8TB

## Wymiary

---

