



Categoria: NVR standalone - IP - Registratore

Codice articolo: GD-RN-BC2416P

Codice EAN: 4260573064731

ESSENTIAL

La linea di prodotti ESSENTIAL offre prestazioni elevate e caratteristiche essenziali, ideali per applicazioni più piccole.

Punti salienti

H.265pro+



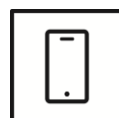
H.265pro+ si basa sul formato standard H.265/High Efficiency Video Coding (HEVC). Con H.265pro+ la qualità video è vicina a quella di H.265/HEVC, ma riduce la larghezza di banda di trasmissione richiesta e la capacità di archiviazione a causa delle tecnologie chiave.

Classificazione degli oggetti



Questa tecnologia utilizza un algoritmo di deep learning altamente avanzato in grado di discernere se l'allarme è stato attivato da un essere umano, da un veicolo o da qualche altro oggetto.

Applicazione per smartphone



L'applicazione mobile è stata sviluppata per facilitare agli operatori il controllo e la gestione efficace dei sistemi video da remoto, in qualsiasi momento. Consente la visualizzazione di immagini dal vivo, la riproduzione di dati video registrati e la ricezione di notifiche remote.

Essential Line

Molti impianti di piccole e medie dimensioni possono essere gestiti senza requisiti particolari. In caso di incidente, la registrazione di sequenze video può essere sufficiente per ricostruire gli eventi sulla base delle immagini registrate. GRUNDIG Security offre una vasta gamma di applicazioni standard per soddisfare questi requisiti. Questi includono telecamere che forniscono immagini ad alta risoluzione indipendentemente dalle condizioni di illuminazione e registratori che possono memorizzare sequenze video per settimane o mesi. Poiché questa pratica viene utilizzata raramente per motivi di privacy, la linea di prodotti "Essential" è ideale per soddisfare le esigenze di base con un'elevata qualità dell'immagine.

Caratteristiche

- Deep Learning Analisi di persone e veicoli: la classificazione di autoapprendimento di persone e veicoli migliora il filtraggio degli allarmi indesiderati
- Multiplex (Live/Playback, Registrazione, Backup, Networking)
- Controllato localmente tramite mouse USB o da remoto tramite connessione Ethernet con CMS, pagina Web e Smartphone
- Switch PoE integrato per la connessione diretta delle telecamere IP
- Varie modalità di registrazione (manuale, programmata, motion detection, su allarme)
- Compatibile con protocollo ONVIF

Specifiche TecnicheGD-RN-BC2416P

Video

Entrate IP: 16 canali

Registrazione / riproduzione

Banda in Registrazione: 160 Mbps

Larghezza di banda in uscita: Max. 160 Mbps

Risoluzione di registrazione: 12 MP, 8 MP, 6 MP, 5 MP, 4 MP, 3 MP, 1080P, UXGA, 720P, VGA, 4CIF, DCIF, 2CIF, CIF, QCIF

Modalità di registrazione: Continuous, Event Alarm, Motion, Schedule

Modalità di ricerca: Data, ora, evento Alarm, Motion, Search Backend, Ricerca rapida per oggetto o tipo di evento

Playback: Riproduzione sincronizzata di max. 16 Telecamere

Frame Rate: 2-ch @ 12 MP (30 fps) , 3-ch @ 8 MP (30 fps) , 6-ch @ 4MP (30 fps) , 12-ch @ 1080p (30 fps)

Audio

Compressione audio: G.711u/a, G.722.1, G.726, AAC

Generale

Backup esterno: USB HDD, USB Memoy, DVD-R, Network

Max. estensione dello storage: Fino a 10 TB capacità di ogni HDD

Controllo PTZ: Panoramica, inclinazione, zoom, impostazione predefinita e chiamata

Storage Incluso: No

Incluso: Cavo SATA, cavo Cat, viti per harddisc, mouse, telecomando (opzionale)

Rete

Compressione video: H.264, H.264+, H.265, H.265+

Network Protocol: TCP/IP, IPv4/IPv6, DHCP, DNS, DDNS, RTSP, SMTP, NTP, SADP, NFS, iSCSI, UPnP™, HTTPS, SNMP, ISUP

Sicurezza informatica: 3 livelli di gestione degli utenti: amministratore, operatore, utente, crittografia AES per protezione con password, password complicata, autenticazione di accesso HTTPS (SSL), autenticazione di base e digest per HTTP / HTTPS, autenticazione host (indirizzo MAC), WSSE e autenticazione digest per ONVIF , Registro di controllo della sicurezza, SNMP V2, TLS 1.1, TLS 1.2, TLS 1.2 con suite di crittografia aggiornate che includono la crittografia AES 256., protezione contro Bruit-Force-Attack, Firmware firmato, Avvio protetto tramite controllo software, Avvio protetto tramite controllo hardware

Connessioni remote: 128

Tipologia Streaming: Unicast, Multicast

Connessioni

Uscita HDMI: 4K (3840 × 2160)/30Hz, 2K (2560 × 1440)/60Hz, 1920 × 1080/60Hz, 1600 × 1200/60Hz, 1280 × 1024/60Hz, 1280 × 720/60Hz

Uscita VGA: 1920 × 1080/60Hz, 1280 × 1024/60Hz, 1280 × 720/60Hz

Ingresso\Uscita audio: 1-ch audio entrata con 1-ch audio uscita

Ingresso(i) d'allarme: 4 contatto entrata N/O o N/C

Uscita(e) d'allarme: 1

Harddisk bay: 2 x SATA

Interfacce di rete: 1x 10, 100, 1000 Base T, TX (RJ-45)

Power over Ethernet: 16 indipendente 10, 100 Mbps PoE Ethernet interfaccias

Standard ISO: PoE IEEE 802.3 af, at

PoE budget: 200 W

Connessioni

Interfaccia(e) Seriale: Pannello frontale: 1 × USB 2.0 Pannello posteriore: 1 × USB 2.0

Funzioni intelligenti

Motion Detection: Regolabile se devono essere rilevate persone o veicoli motorizzati o solo movimenti. È inoltre possibile regolare l'area di rilevamento e la sensibilità.

Rilevamento intrusione : Persone, veicoli a motore o non a motore, entrano, escono o attraversano un'area virtuale predefinita, in totale per 2 canali.

Passaggio di linea: Attraversare una linea virtuale predefinita con classificazione del target Pedone e/o Veicolo a motore può essere configurato per 2 canali.

Region Entrance: Inserisci una regione virtuale predefinita dall'esterno (* supportato solo da 2 telecamere contemporaneamente)

Region Exiting: Uscita da una regione virtuale predefinita (* supportato solo da 2 telecamere contemporaneamente)

Riconoscimento volti: 16 librerie di volti configurabili con un massimo di 20.000 volti in totale per 1 canale a 8 MP

Event Source: Motion, funzioni AI, perdita video, interruzione di rete, manomissione video, HDD pieno, errore HDD, rilevamento facciale e ingressi allarme

Evento Azione: Invia e-mail, attiva uscita allarme, notifica sorveglianza C-WERK, carica su FTP/Cloud, attiva registrazione scheda HDD e/o acquisizione immagini, schermo intero, mostra messaggio, messaggio vocale, cicalino.

Approvazioni

Normative: CE, FCC, RoHS Compliant

Standards: ONVIF (Profile S, Profile G), ISAPI

Ambientale

Temperatura d'utilizzo: -10°C ~ +55°C (+14°F ~ + 131°F)

Umidità: Meno del 90%, senza condensa

Elettrico

Alimentazione: 100 ~ 240 VAC, 50Hz / 60Hz

Absorbimento Potenza: ≤ 15 W senza disco rigido e PoE disattivato

Meccanico

Dimensioni: 380 × 315 × 52mm (15,2 x 12,4 x 2,0 inch)

Peso: 2450 g (5.40lb)

Imballaggio

Dimensioni del pacco: 435 x 129 x 387 mm (17,1 x 5,1 x 15,2 inch)

Peso del pacco: 3400 g (7,5 lbs)

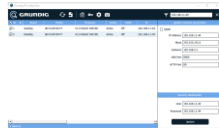
Unità di imballaggio: 4

Dimensioni del pacco sfuso: 548 x 450 x 412 mm (21,6 x 17,7 x 16,2 inch)

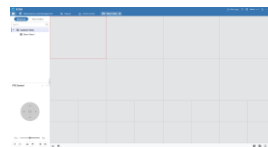
Peso del pacco sfuso: 14400 g (31,7 lbs)

Accessori

GD-CW-VIEWER



GD-CW-FINDER



GD-SW-SCMS



GD-HW-HDD-2TB



GD-HW-HDD-4TB



GD-HW-HDD-6TB



GD-HW-HDD-8TB

Dimensioni

