



Typ: Standalone NVR - IP - Rekorder

Artikelnummer: GD-RN-BC2416P

EAN CODE: 4260573064731

ESSENTIAL

Die ESSENTIAL-Produktlinie bietet hohe Leistung und grundlegende Funktionen, ideal für kleinere Anwendungen.

Highlights

H.265pro+



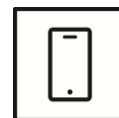
H.265pro+ basiert auf dem Standardformat H.265/High Efficiency Video Coding (HEVC). Mit H.265pro+ kommt die Videoqualität der von H.265/HEVC nahe, reduziert jedoch aufgrund von Schlüsseltechnologien die erforderliche Übertragungsbandbreite und Speicherkapazität.

Objektklassifizierung



Diese Technologie nutzt einen hochentwickelten Deep-Learning-Algorithmus, der erkennen kann, ob der Alarm durch einen Menschen, ein Fahrzeug oder ein anderes Objekt ausgelöst wurde.

Smartphone App



Die mobile Anwendung wurde entwickelt, um Betreibern die effektive Steuerung und Verwaltung von Videosystemen jederzeit und aus der Ferne zu erleichtern. Es ermöglicht die Live-Bildanzeige, die Wiedergabe aufgezeichneter Videodaten und den Empfang von Fernbenachrichtigungen.

Essential Line

Viele kleine und mittelgroße Systeme können ohne besondere Anforderungen betrieben werden. Im Fall von Zwischenfällen kann die Aufzeichnung von Videosequenzen ausreichen, um den Tathergang anhand der aufgenommenen Bilder zu rekonstruieren. Für diese Anforderungen bietet GRUNDIG Security eine umfangreiche Palette an Standardanwendungen an. Dazu gehören Kameras, die unabhängig von den Lichtverhältnissen hochauflösende Bilder liefern sowie Rekorder, die Videosequenzen über Wochen oder Monate speichern können. Da aufgrund von Datenschutzbedenken von dieser Praxis selten Gebrauch gemacht wird, ist die "Essential" Produktlinie ideal, um grundlegende Anforderungen mit hoher Bildqualität zu erfüllen.

Merkmale

- Deep Learning Analyse von Menschen und Fahrzeugen: Die selbst lernende Klassifizierung von Menschen und Fahrzeugen verbessert die Filterung unerwünschter Alarme
- Multiplex (Live/Wiedergabe, Aufzeichnung, Sicherung, Netzwerk)
- Lokale Bedienung per USB Maus oder fernbedienbar über Netzwerkverbindung, Webbrowser und mobile Apps
- Eingebauter PoE-Switch für direkte Netzwerkkamera-Verbindung
- Verschiedene Aufzeichnungsarten (Normal, Zeitplan, Aktivität, Alarm)
- ONVIF-Protokoll

Technische Daten GD-RN-BC2416P

Video

IP Eingänge: 16 Kanäle

Aufnahme / Wiedergabe

Bandbreite der Aufzeichnung: 160 MBps

Bandbreite am Ausgang: Max. 160 MBps

Auflösung der Aufzeichnung: 12 MP, 8 MP, 6 MP, 5 MP, 4 MP, 3 MP, 1080P, UXGA, 720P, VGA, 4CIF, DCIF, 2CIF, CIF, QCIF

Aufzeichnungsmodus: Dauernd, Ereignis, Bewegung, Videoausfall, Zeitplan

Suchmodus: Datum/Zeit, Ereignis, Bewegung, Backupsuche, Schnelle Suche nach Objekt oder Ereignistyp

Wiedergabe: Synchronisierte Wiedergabe für max. 16 Kameras

Bildrate: 2-ch @ 12 MP (30 Bps) , 3-ch @ 8 MP (30 Bps) , 6-ch @ 4MP (30 Bps) , 12-ch @ 1080p (30 Bps)

Audio

Audiokompression: G.711u/a, G.722.1, G.726, AAC

Allgemein

Externes Backup: USB HDD, USB Memory, DVD-R, Network

Max. Speichergröße: Bis zu 10 TB Kapazität je HDD

S/N/Z- Steuerung: Schwenken, Neigen, Zoomen, Voreinstellungen setzen und aufrufen

Interner Basisspeicher: Nein

Zubehör enthalten: SATA-Kabel, Cat-Kabel, Schrauben für Festplatte, Maus, Fernbedienung (optional)

Netzwerk

Videokompression: H.264, H.264+, H.265, H.265+

Netzwerkprotokoll: TCP/IP, IPv4/IPv6, DHCP, DNS, DDNS, RTSP, SMTP, NTP, SADP, NFS, iSCSI, UPnP™, HTTPS, SNMP, ISUP

Onlinesicherheit: 3 Ebenen der Benutzerverwaltung: Administrator, Bediener, Benutzer, AES-Verschlüsselung für Kennwortschutz, kompliziertes Kennwort, HTTPS (SSL) -Anmeldungsauthentifizierung, Basis- und Digest-Authentifizierung für HTTP / HTTPS, Host-Authentifizierung (MAC-Adresse), WSSE und Digest-Authentifizierung für ONVIF , Sicherheitsüberwachungsprotokoll, SNMP V2, TLS 1.1, TLS 1.2, TLS 1.2 mit aktualisierten Verschlüsselungssuiten einschließlich AES 256-Verschlüsselung, Brute-Force-Verzögerungsschutz, signierte Firmware, sicherer Start durch Software- und Hardwareprüfung

Fernaufschaltungen: 128

Streaming Art: Unicast, Multicast

Anschlüsse

HDMI Ausgang: 4K (3840 × 2160)/30Hz, 2K (2560 × 1440)/60Hz, 1920 × 1080/60Hz, 1600 × 1200/60Hz, 1280 × 1024/60Hz, 1280 × 720/60Hz

VGA Ausgang: 1920 × 1080/60Hz, 1280 × 1024/60Hz, 1280 × 720/60Hz

Audioeingang/-ausgang: 1 Audioeingang und 1 Audioausgang

Alarめingänge: 4 Öffner/Schließer

Alarmausgänge: 1

Festplattenplätze: 2 x SATA

Netzwerkanschlüsse: 1x 10/100/1000 Base T/TX (RJ-45)

Power over Ethernet: 16 unabhängige 10, 100 M Bps PoE Ethernet Schnittstellen

ISO Standard: PoE IEEE 802.3 af

PoE Budget: 200W

Anschlüsse

Schnittstelle(n):	Front panel: 1 × USB 2.0 Rear panel: 1 × USB 2.0
-------------------	--

Intelligent Funktionen

Bewegungserkennung:	Einstellbar, ob Personen oder motorisierte Fahrzeuge oder nur Bewegungen erkannt werden sollen. Auch der Erfassungsbereich und die Empfindlichkeit können angepasst werden.
Einbruchserkennung:	Menschen, motorisierte Fahrzeuge oder nicht motorisierte Fahrzeuge, betreten, verlassen oder fahren über einen vordefinierten virtuellen Bereich, insgesamt für 2 Kanäle.
Linienquerung:	Das Überqueren einer vordefinierten virtuellen Linie mit der Zielklassifizierung Fußgänger und/oder Kraftfahrzeuge kann für 2 Kanäle konfiguriert werden.
Bereich Eintritt:	Einen vordefinierten virtuellen Bereich von außen betreten (* wird nur von 2 Kameras gleichzeitig unterstützt)
Bereich Austritt:	Verlassen einer vordefinierten virtuellen Region (* wird nur von 2 Kameras gleichzeitig unterstützt)
Gesichtserkennung:	16 Datenbanken mit insgesamt bis zu 20.000 Gesichtern konfigurierbar für 1 Kanal @8 MP
Ereignisquelle:	Bewegung, KI-Funktionen, Videoverlust, Netzwerkunterbrechung, Videosabotage, HDD voll, HDD-Fehler, Gesichtsdetektion und Alarmeingänge
Ereignis Aktion:	E-Mail senden, Alarmausgabe auslösen, Überwachungs-C-WERK benachrichtigen, auf FTP/Cloud hochladen, Aufzeichnung auf HDD-Karte und/oder Bilderfassung auslösen, Vollbild, Nachricht anzeigen, Sprachansage, Summer.

Standards

Normen:	CE, FCC, RoHS konform
Standard:	ONVIF (Profile S, Profile G), ISAPI

Umgebung

Betriebstemperatur:	-10°C ~ +55°C (+14°F ~ + 131°F)
Rel. Luftfeuchte:	weniger als 90%

Elektrisch

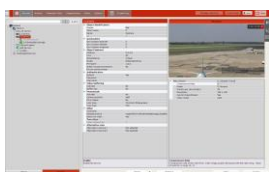
Versorgungsspannung:	100 ~ 240 VAC, 50Hz / 60Hz
Leistungsaufnahme:	≤ 15 W ohne Festplatte und PoE aus

Mechanisch

Abmessungen:	380 × 315 × 52mm (15,2 x 12,4 x 2,0 inch)
Gewicht:	2450 g (5,40lb)

Verpackung

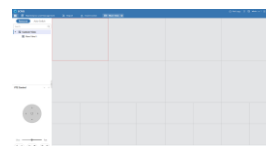
Paketabmessungen:	435 x 129 x 387 mm (17,1 x 5,1 x 15,2 inch)
Paketgewicht:	3400 g (7,5 lbs)
Verpackungseinheit:	4
Abmessungen der Umverpackung:	548 x 450 x 412 mm (21,6 x 17,7 x 16,2 inch)
Gewicht der Umverpackung:	14400 g (31,7 lbs)

Zubehör

GD-CW-VIEWER



GD-CW-FINDER



GD-SW-SCMS



GD-HW-HDD-2TB



GD-HW-HDD-4TB



GD-HW-HDD-6TB



GD-HW-HDD-8TB

Abmessungen

