



Kategorie: Samostatné NVR - IP - Rekordér

Číslo položky: GD-RN-BC2416P

EAN kód: 4260573064731

ESSENTIAL

Produktová řada ESSENTIAL nabízí vysoký výkon a základní funkce, ideální pro menší aplikace.

Zvýraznění

H.265pro+



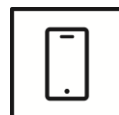
H.265pro+ je založeno na standardním formátu H.265/High Efficiency Video Coding (HEVC). S H.265pro+ se kvalita videa blíží kvalitě H.265/HEVC, ale díky klíčovým technologiím snižuje požadovanou šířku přenosového pásma a kapacitu úložiště.

Klasifikace objektu



Tato technologie využívá vysoce pokročilý algoritmus hlubokého učení, který dokáže rozpoznat, zda byl poplach spuštěn člověkem, vozidlem nebo nějakým jiným předmětem.

Aplikace pro chytré telefony



Mobilní aplikace byla vyvinuta s cílem usnadnit operátorům efektivní ovládání a správu videosystémů na dálku, kdykoli. Umožňuje živé sledování obrazu, přehrávání nahraných videodat a příjem vzdálených upozornění.

Essential Line

Mnoho malých a středních systémů lze provozovat bez zvláštních požadavků. V případě incidentu může být záznam videosekvencí dostačující k rekonstrukci událostí na základě zaznamenaných snímků. GRUNDIG Security nabízí širokou škálu standardních aplikací pro splnění těchto požadavků. Patří mezi ně kamery, které poskytují snímky ve vysokém rozlišení bez ohledu na světelné podmínky, a rekordéry, které dokážou ukládat videosekvence na týdny nebo měsíce. Vzhledem k tomu, že se tato praxe z důvodu ochrany soukromí používá jen zřídka, je produktová řada „Essential“ ideální pro splnění základních potřeb s vysokou kvalitou obrazu.

Funkce

- Deep Learning Analýza lidí a vozidel: Samoučící klasifikace lidí a vozidel zlepšuje nežádoucí filtrování alarmů
- Vestavěný PoE switch pro přímé připojení IP kamer
- Multiplex (Živý náhled / Přehrávání / Nahrávání / Zálohování / Síť)
- Různé funkce záznamu (Normální, plán, pohyb, alarm)
- Ovládá se lokálně pomocí USB myši nebo vzdáleně prostřednictvím ethernetového připojení s CMS, webovou stránkou a chytrým telefonem
- Podpora protokolu ONVIF

Technické specifikace GD-RN-BC2416P

Video

Vstupy IP: 16 kanálů

Nahrávání / Přehrávání

Datový tok záznamu: 160 Mbit/s

Odchozí datový tok: Max. 160 Mb/s

Rozlišení záznamu: 12 Mpix, 8 Mpix, 6 Mpix, 5 Mpix, 4 Mpix, 3 Mpix, 1080P, UXGA, 720P, VGA, 4CIF, DCIF, 2CIF, CIF, QCIF

Režim záznamu: Kontinuální, Alarm událostí, Pohyb, Plán

Režim vyhledávání: Datum / Čas / Událost / Pohyb / Zálohování / Rychlé vyhledávání podle typu objektu nebo události

Přehrávání: Synchronizované přehrávání max. 16 kamer

Snímková frekvence: 2-ch @ 12 Mpix (30 fps) , 3-ch @ 8 Mpix (30 fps) , 6-ch @ 4Mpix (30 fps) , 12-ch @ 1080p (30 fps)

Audio

Audio komprese: G.711u/a, G.722.1, G.726, AAC

Obecné

Externí zálohování: USB HDD, paměť USB, DVD-R, Síť

Max. kapacita HDD: Kapacita až 10 TB pro každý pevný disk

PTZ ovládání: Pan, Tilt, Zoom, Preset set a call

Základní interní úložiště: Ne

Příslušenství v ceně: SATA kabel, Cat kabel, šrouby pro pevný disk, myš, dálkové ovládání (volitelné)

Síť

Video komprese: H.264, H.264+, H.265, H.265+

Síťové protokoly: TCP/IP, IPv4/IPv6, DHCP, DNS, DDNS, RTSP, SMTP, NTP, SADP, NFS, iSCSI, UPnP™, HTTPS, SNMP, ISUP

Kybernetická bezpečnost: 3 úrovně správy uživatelů: administrátor, operátor, uživatel, šifrování AES pro ochranu hesla, komplikované heslo, ověřování přihlášení HTTPS (SSL), základní a ověřovací ověřování pro HTTP / HTTPS, ověřování hostitele (adresa MAC), ověřování WSSE a ověřování pro ONVIF , Protokol auditu zabezpečení, SNMP V2, TLS 1.1, TLS 1.2, TLS 1.2 s aktualizovanými šifrovacími sadami včetně šifrování AES 256., Brute Force Delay Protection, Podepsaný firmware, Zabezpečené spuštění pomocí kontroly softwaru, Zabezpečené spuštění pomocí kontroly hardwaru

Vzdálená připojení: 128

Streamovací metoda: Jednosměrové vysílání, vícesměrové vysílání

Rozhraní pro připojení

Výstup HDMI: 4K (3840 × 2160)/30Hz, 2K (2560 × 1440)/60Hz, 1920 × 1080/60Hz, 1600 × 1200/60Hz, 1280 × 1024/60Hz, 1280 × 720/60Hz

Výstup VGA: 1920 × 1080/60Hz, 1280 × 1024/60Hz, 1280 × 720/60Hz

Audio vstup / výstup: 1 kanál audio vstup a 1 kanál audio výstup

Vstupy alarmu: 4 kontaktní vstup N/O nebo N/C

Výstupy alarmu: 1

Harddisk: 2 x SATA

Síťové rozhraní: 1x 10, 100, 1000 Základna T, TX (RJ-45)

Napájení přes Ethernet: 16 nezávislých 10, 100 Mbps PoE Ethernet rozhraní

Norma ISO: PoE IEEE 802.3 af, at

Rozpočet PoE: 200 W

Rozhraní pro připojení

Sériové rozhraní:	Přední panel: 1 × USB 2.0 Zadní panel: 1 × USB 2.0
-------------------	---

Inteligentní funkce

Detekce pohybu:	Nastavitelné, zda mají být detekovány osoby nebo motorová vozidla nebo pouze pohyby. Oblast detekce a citlivost lze také upravit.
Detekce narušení:	Lidé, motorová vozidla nebo nemotorová vozidla vstupují, vystupují nebo projíždějí přes předem definovanou virtuální oblast, celkem pro 2 kanály.
Křížení čar:	Překročení předdefinované virtuální linie s klasifikací cíle Chodec nebo motorové vozidlo lze nakonfigurovat pro 2 kanály.
Vstup do regionu:	Zadejte předdefinovanou virtuální oblast z vnějšího místa (* podporováno pouze ze 2 kamer současně)
Opuštění oblasti:	Opuštění z předdefinované virtuální oblasti (* podporováno pouze ze 2 kamer současně)
Detekce obličeje:	16 knihoven obličejů konfigurovatelných s celkem až 20 000 obličejů pro 1 kanál @ 8 MP
Zdroj události:	Pohyb, funkce AI, ztráta videa, přerušení sítě, manipulace s videem, plný HDD, chyba HDD, detekce obličeje a poplachové vstupy
Akce po události:	Odeslání e-mailu, spuštění poplachového výstupu, upozornění na C-WERK, nahrání na FTP/Cloud, spuštění záznamu na HDD kartu a/nebo snímání obrazu, celá obrazovka, zobrazení zprávy, hlasová výzva, bzučák.

Certifikace

Certifikace:	CE, FCC, RoHS koMpixatibilní
Standardy:	ONVIF (Profil S, Profil G), ISAPI

Prostředí instalace

Provozní teplota:	-10°C ~ +55°C (+14°F ~ + 131°F)
Vlhkost vzduchu:	méně než 90%, nekondenzující

Napájení / Spotřeba

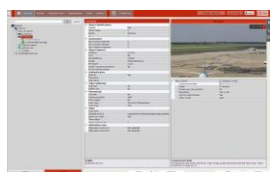
Napájecí napětí:	100 ~ 240 VAC, 50Hz / 60Hz
Spotřeba energie:	≤ 15 W bez pevného disku a vypnutého PoE

Mechanické údaje

Rozměry:	380 × 315 × 52mm
Hmotnost:	2450 g

Balení

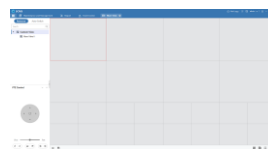
Rozměry balení:	435 x 129 x 387 mm (17,1 x 5,1 x 15,2 inch)
Hmotnost balení:	3400 g (7,5 lbs)
Jednotka balení:	4
Rozměry velkoobjemového balení:	548 x 450 x 412 mm (21,6 x 17,7 x 16,2 inch)
Hmotnost hromadného balení:	14400 g (31,7 lbs)

Príslušenství

GD-CW-VIEWER



GD-CW-FINDER



GD-SW-SCMS



GD-HW-HDD-2TB



GD-HW-HDD-4TB



GD-HW-HDD-6TB



GD-HW-HDD-8TB

Rozměry

